

Графическое описание местоположения границ публичного сервитута

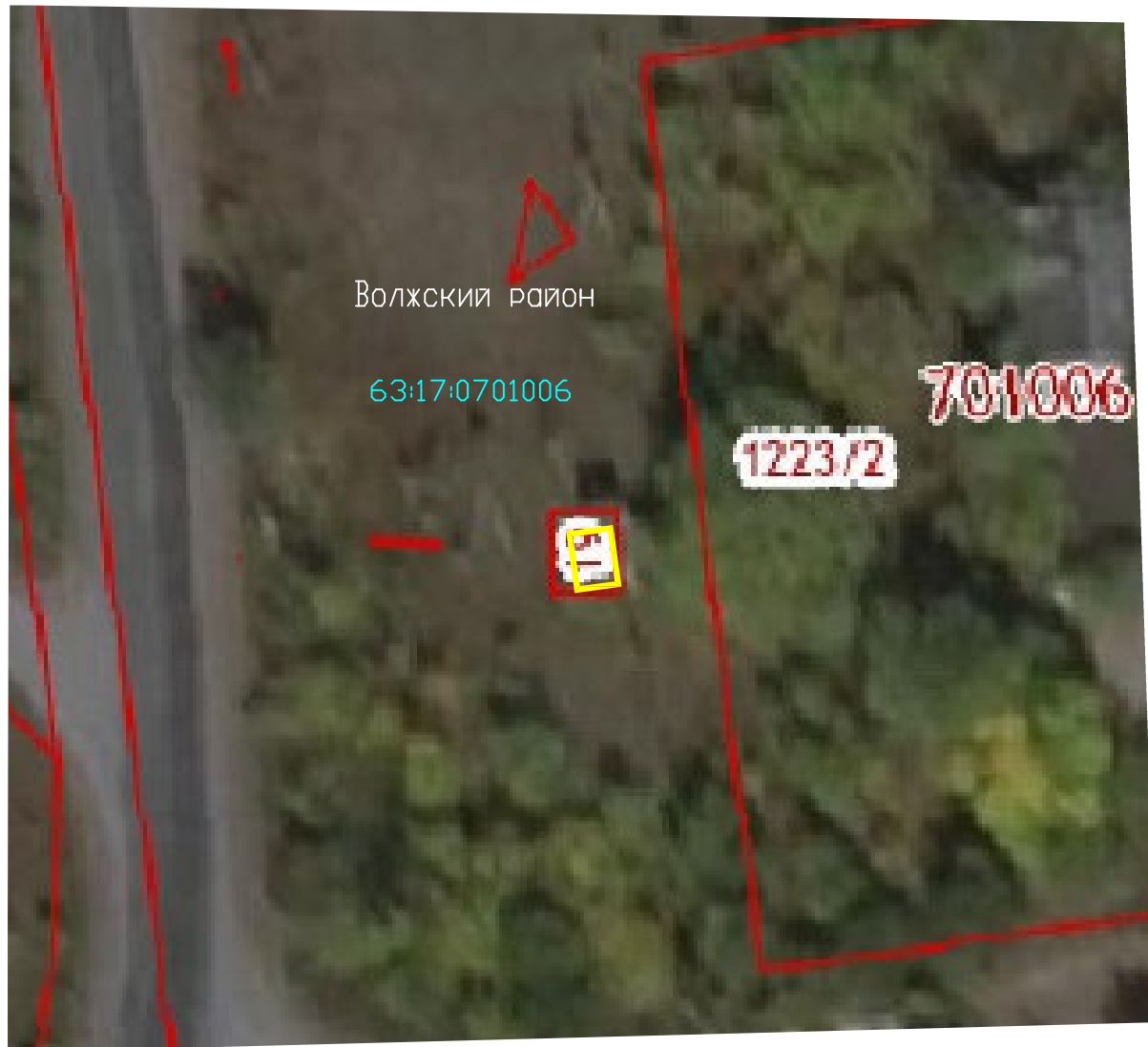
Обзорная схема

Объект: "ЗТП ЛФЗ (ЗТП М 1001/320)"

Местоположение: Самарская область, Волжский район, п. Рубежное, ул. Новосельская, д.41А

Использование: "ЗТП ЛФЗ (ЗТП М 1001/320)"

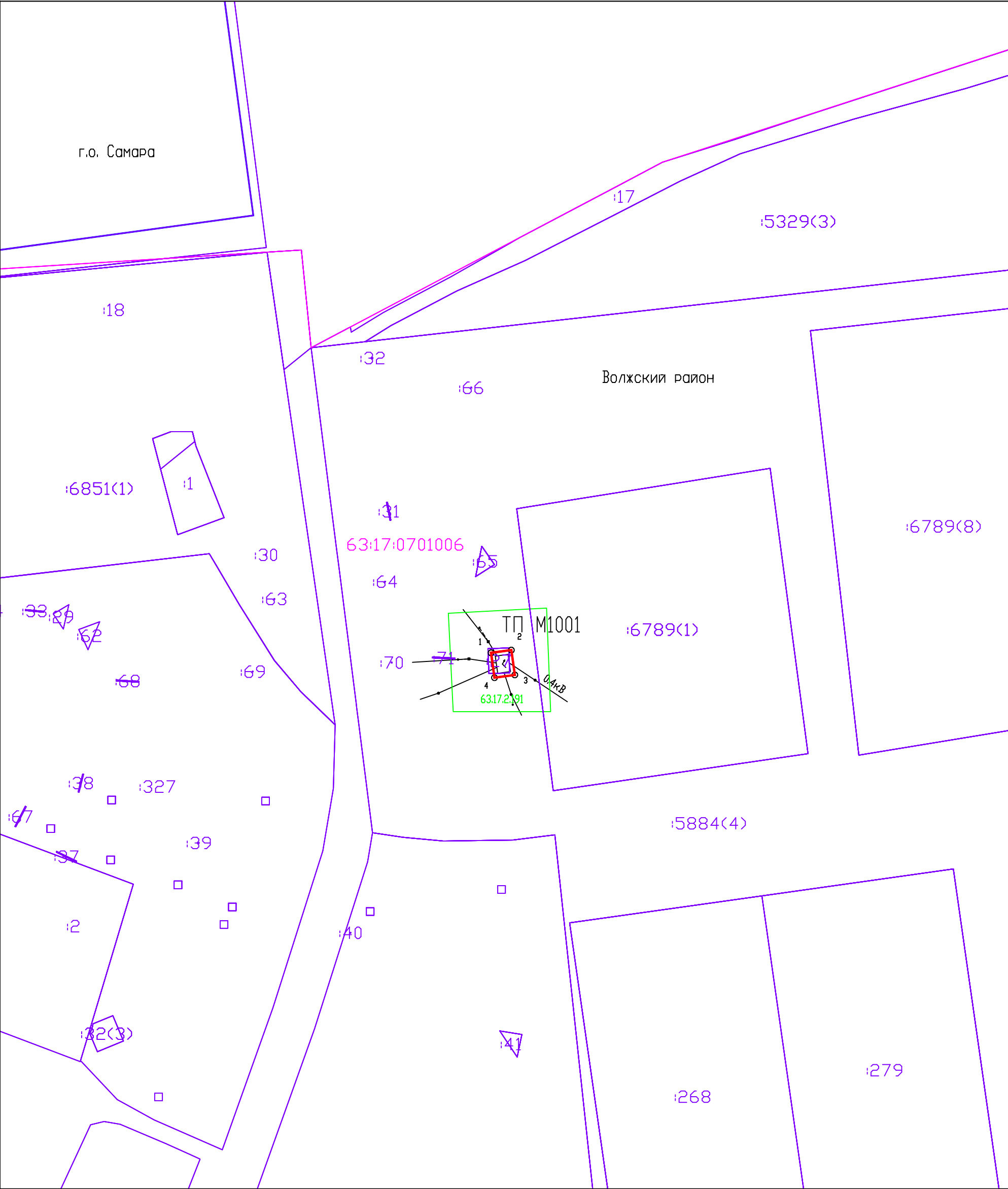
Площадь: 35 кв. м.



Условные обозначения:

- проектная граница публичного сервитута
- граница земельного участка по сведениям ЕГРН
- граница кадастрового квартала
- 63:17:0701006 — номер кадастрового квартала

Схема расположения границ публичного сервитута



Система координат: МСК-63, зона 1
Масштаб 1:1000

- Условные обозначения:
- Граница муниципального образования
 - Граница кадастровых кварталов
 - Проектная граница публичного сервитута
 - Граница земельных участков по сведениям ЕГРН
 - Граница охранных зон по сведениям ЕГРН
 - Кадастровый номер земельного участка
 - Номер кадастрового квартала
 - Характерная точка проектной границы публичного сервитута
 - Линия электропередач 0,4 кВ
 - Линия электропередач 10 кВ

Описание границ публичного сервитута

Местоположение публичного сервитута: Самарская область, Волжский район, п. Рубежное, ул. Новосельская, д.41А

Площадь публичного сервитута 35 кв.м				
Система координат МСК-63, зона 1				
Обозначение характерных точек границ	Координаты, м		Средняя квадратическая погрешность положения характерной точки (M _t), м	Метод определения координат
	X	Y		
1	380210.87	1380682.97	0.10	Метод спутниковых геодезических измерений (определений)
2	380211.58	1380688.27	0.10	Метод спутниковых геодезических измерений (определений)
3	380205.10	1380689.17	0.10	Метод спутниковых геодезических измерений (определений)
4	380204.39	1380683.87	0.10	Метод спутниковых геодезических измерений (определений)
1	380210.87	1380682.97	0.10	Метод спутниковых геодезических измерений (определений)