



ПРОГНОЗ ВЫПАДЕНИЯ ОСАДКОВ НА ТЕРРИТОРИИ САМАРСКОЙ ОБЛАСТИ (на 09.02.2022)

VENTUSKY

Введите место... 👉

- Температура
- Ощущаемая температура
- Осадки
- Накопление: За 3 часа
- Радар погоды
- Спутник
- Облачность
- Скорость ветра
- Порывы ветра
- Атмосферное давление
- Грозы
- Влажность
- Волны
- Снежный покров
- Загрязнение воздуха

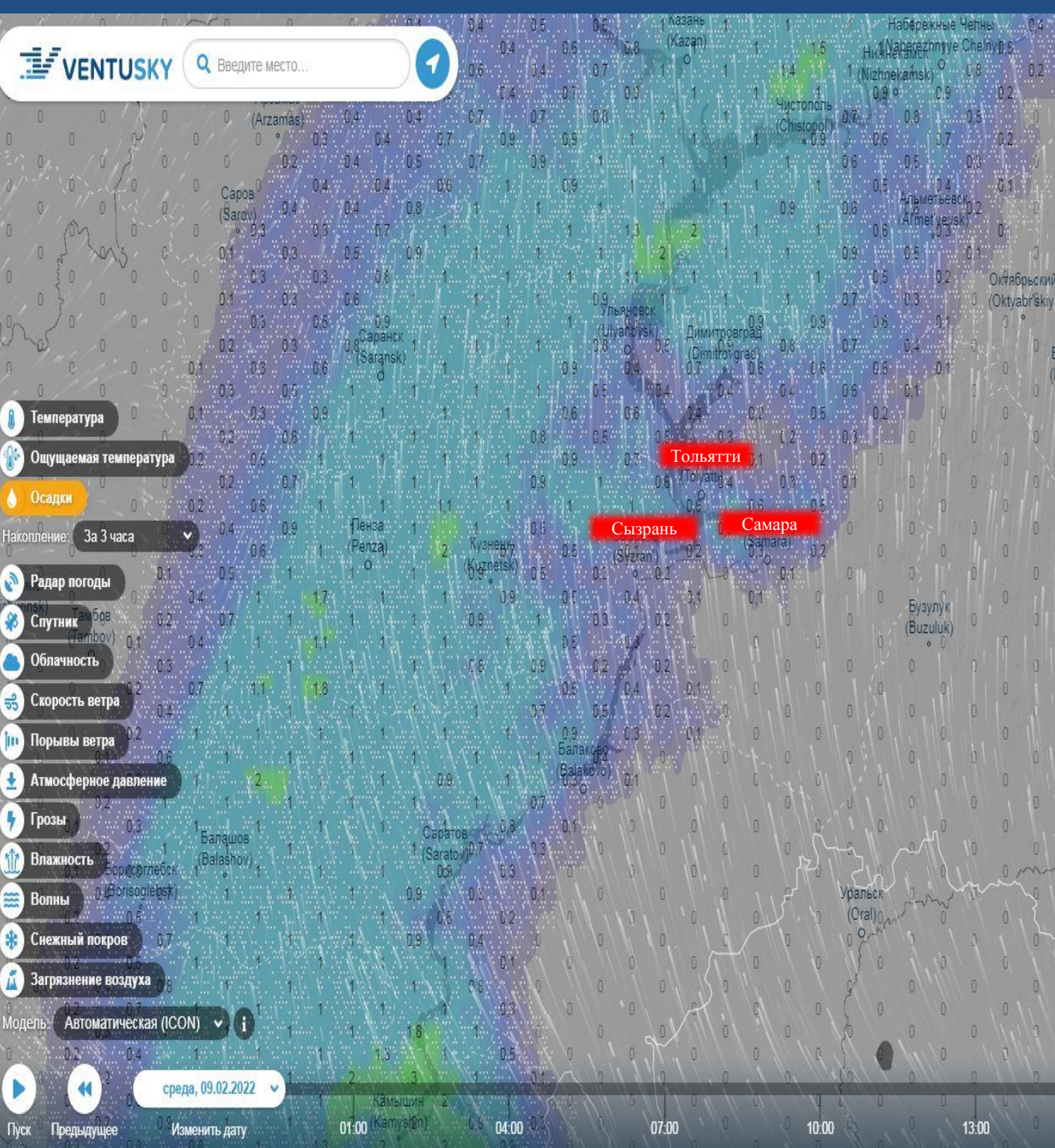
Модель: Автоматическая (ICON) ⓘ

среда, 09.02.2022

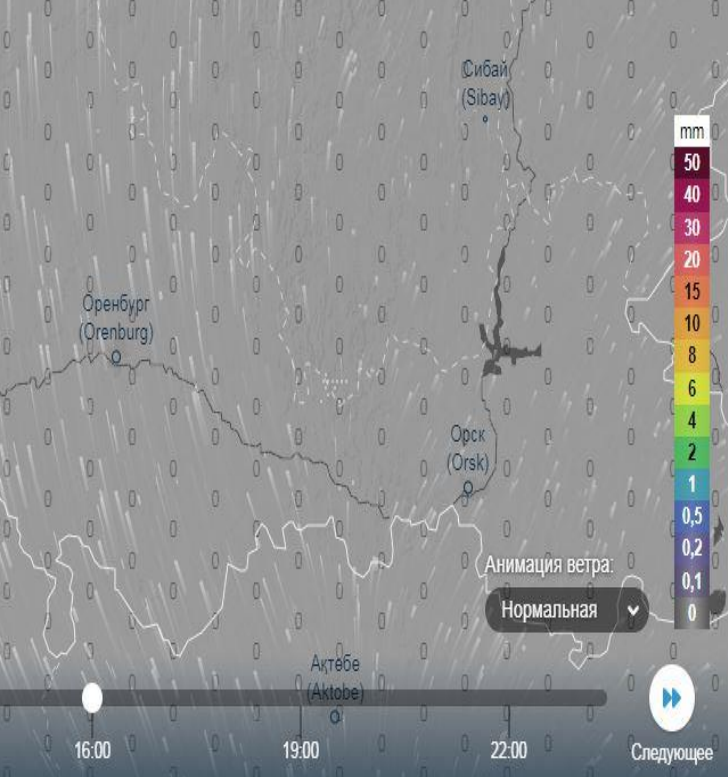
Пуск Предыдущее



Следующее



Вт 8 фев	Ср 9	Чт 10	Пт 11	Сб 12	Вс 13	Пн 14	Вт 15	Ср 16	Чт 17
☁️	☁️	☁️	☁️☀️	☁️	☁️☀️	☁️☀️	☁️☀️	☁️	☁️☀️
-4	-3	-3	-3	-1	-4	-8	-8	-10	-10
-8	-6	-4	-5	-4	-7	-11	-11	-13	-14
Максимальная скорость ветра, м/с									
6	11	10	8	9	9	8	8	6	6
Осадки, мм									
0,1	2	6,2	0,1	4,3	0,3	0	0	0,4	0
Ветер, м/с									
Вт 8 фев	Ср 9	Чт 10	Пт 11	Сб 12	Вс 13	Пн 14	Вт 15	Ср 16	Чт 17
3	6	6	4	5	5	4	4	3	3
↑	↑	↙	↗	↘	↘	↗	↗	↗	↗
Ю	Ю	ЮВ	ЮЗ	СЗ	СЗ	ЮЗ	ЮЗ	ЮЗ	ЮЗ
Максимальная скорость ветра, м/с									
6	11	10	8	9	9	8	8	6	6

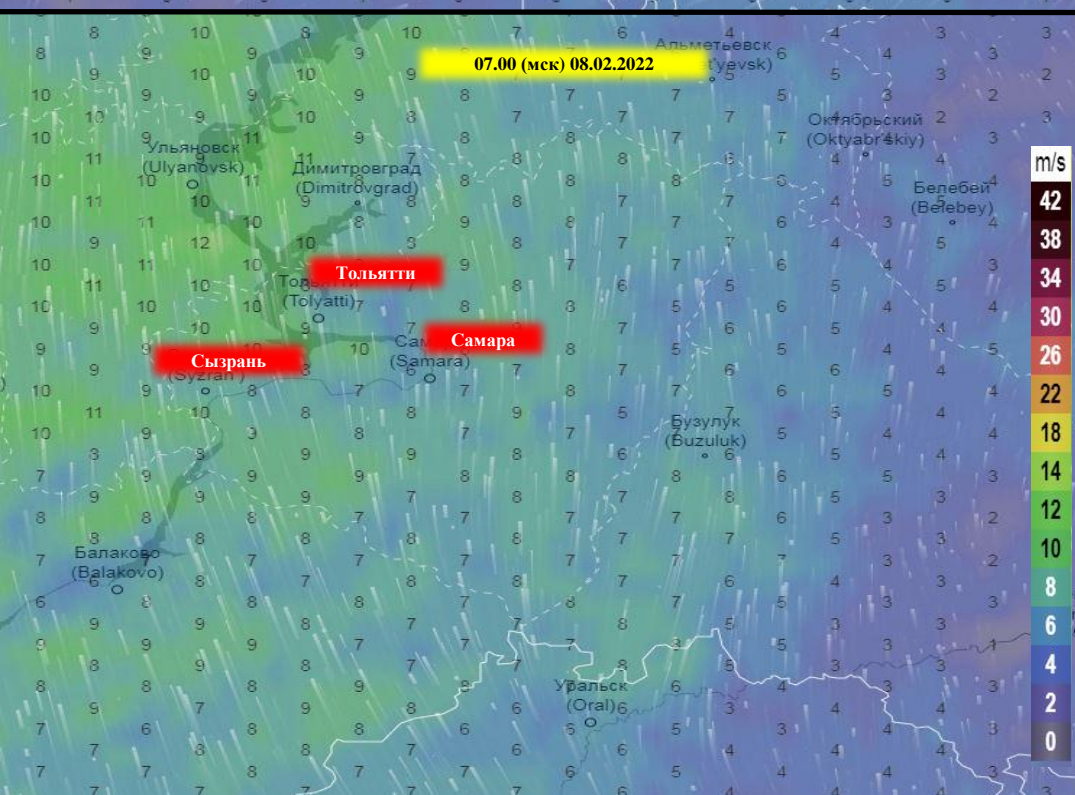
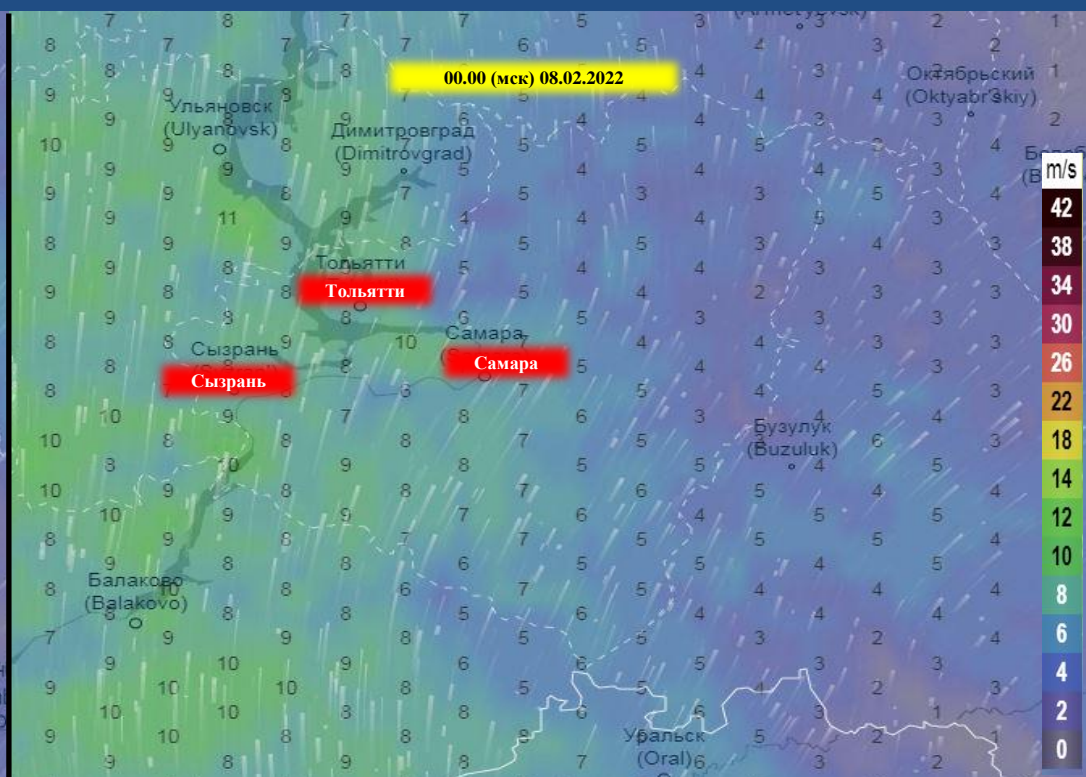
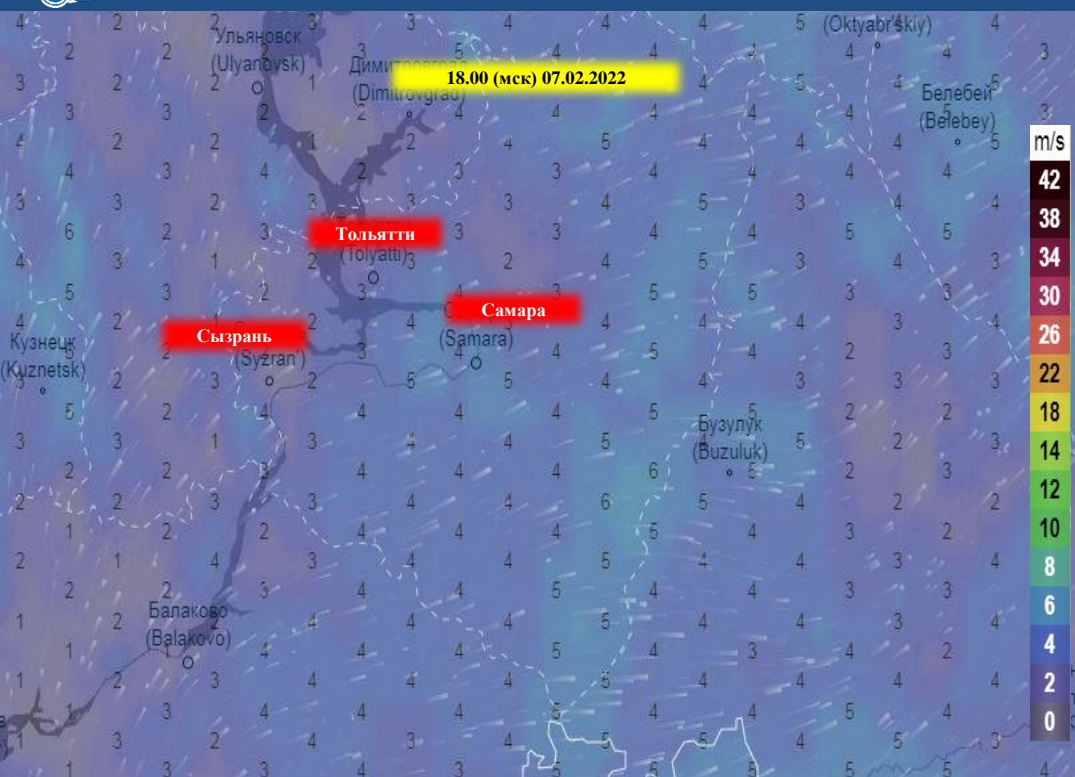


Анимация ветра:

Нормальная

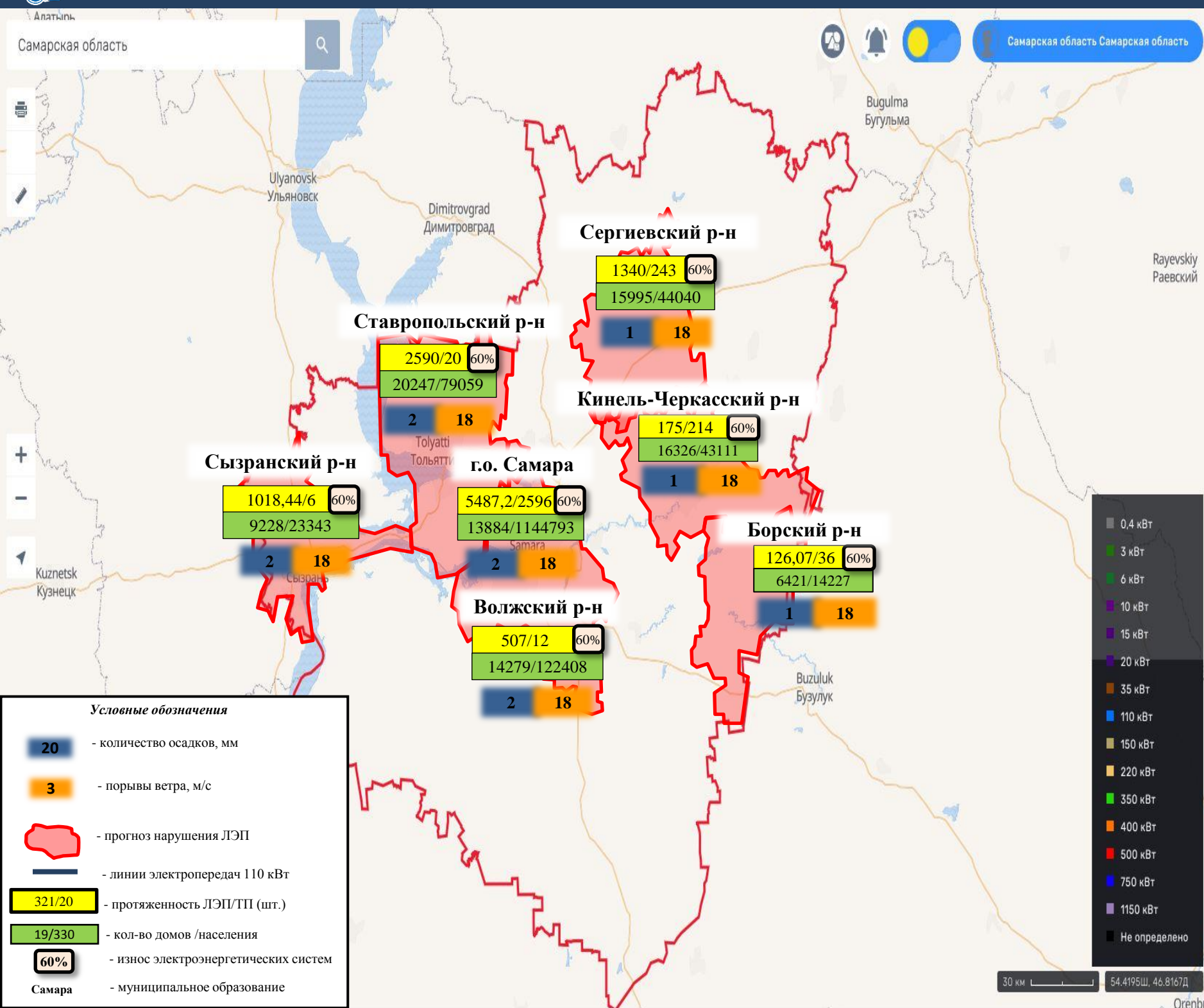


ПРОГНОЗ ВЕТРОВОЙ НАГРУЗКИ (ПОРЫВОВ ВЕТРА) НА ТЕРРИТОРИИ САМАРСКОЙ ОБЛАСТИ (на 09.02.2022)





ИНФОРМАЦИОННЫЕ МАТЕРИАЛЫ ПО ОСАДКАМ И ПОРЫВАМ ВЕТРА НА ТЕРРИТОРИИ САМАРСКОЙ ОБЛАСТИ (РИСК НАРУШЕНИЯ ЭЛЕКТРОСНАБЖЕНИЯ на 09.02.2022)



Условные обозначения

- 20** - количество осадков, мм
- 3** - порывы ветра, м/с
- Красная линия** - прогноз нарушения ЛЭП
- Синяя линия** - линии электропередач 110 кВт
- 321/20** - протяженность ЛЭП/ТП (шт.)
- 19/330** - кол-во домов / населения
- 60%** - износ электроэнергетических систем
- Самара** - муниципальное образование

0,4 кВт
3 кВт
6 кВт
10 кВт
15 кВт
20 кВт
35 кВт
110 кВт
150 кВт
220 кВт
350 кВт
400 кВт
500 кВт
750 кВт
1150 кВт
Не определено

Атлас опасностей и рисков

ОБЪЕКТЫ МАРШРУТЫ

ЛЭП

АКТИВНЫЕ СЛОИ

ДАННЫЕ ИЗ ВНЕШНИХ ИСТОЧНИКОВ

САЦ МИНЭНЕРГО

ЛЭП САЦ Минэнерго (WMS)

РОССЕТИ

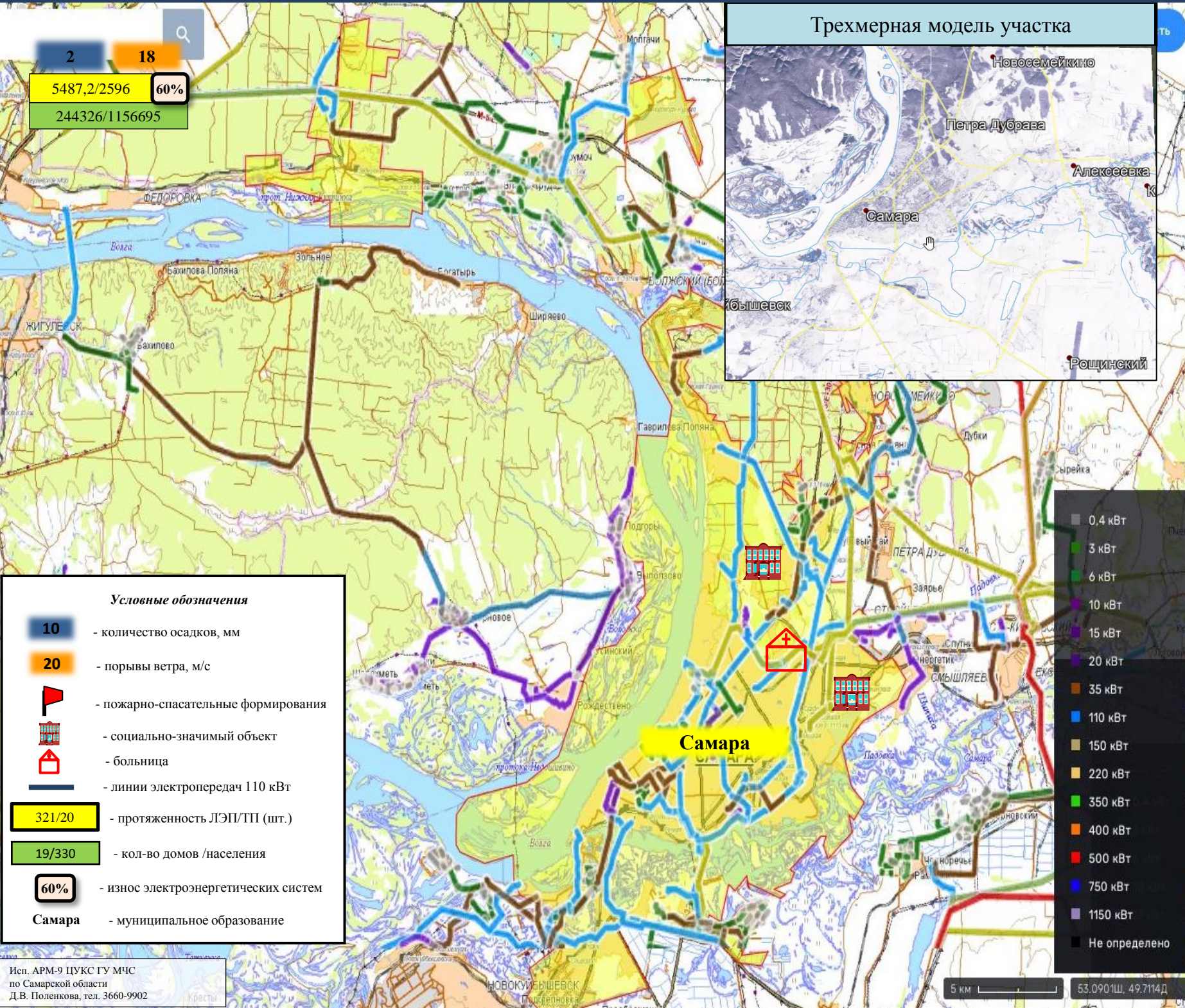
ЛЭП 35-1150кВ (Россети WMS)

ЛЭП 0.4-20кВ (Россети WMS)

ЛЭП 0.4-1150кВ (Россети WMS)



ИНФОРМАЦИОННЫЕ МАТЕРИАЛЫ ПО ОСАДКАМ И ПОРЫВАМ ВЕТРА НА ТЕРРИТОРИИ Г.О. САМАРА САМАРСКОЙ ОБЛАСТИ (РИСК НАРУШЕНИЯ ЭЛЕКТРОСНАБЖЕНИЯ на 09.02.2022)



Атлас опасностей и рисков

ОБЪЕКТЫ МАРШРУТЫ

ДАННЫЕ ИЗ ВНЕШНИХ ИСТОЧНИКОВ

САЦ МИНЭНЕРГО

МИНПРИРОДЫ

РЖД

РОССЕТИ

ЛЭП 0.4-20кВ (Россети WMS)

ЛЭП 35-1150кВ (Россети WMS)

Аварийный резерв (Россети WMS)

Трансформаторные площадки на ПС (Россети WMS)

Подстанции (Россети WMS)

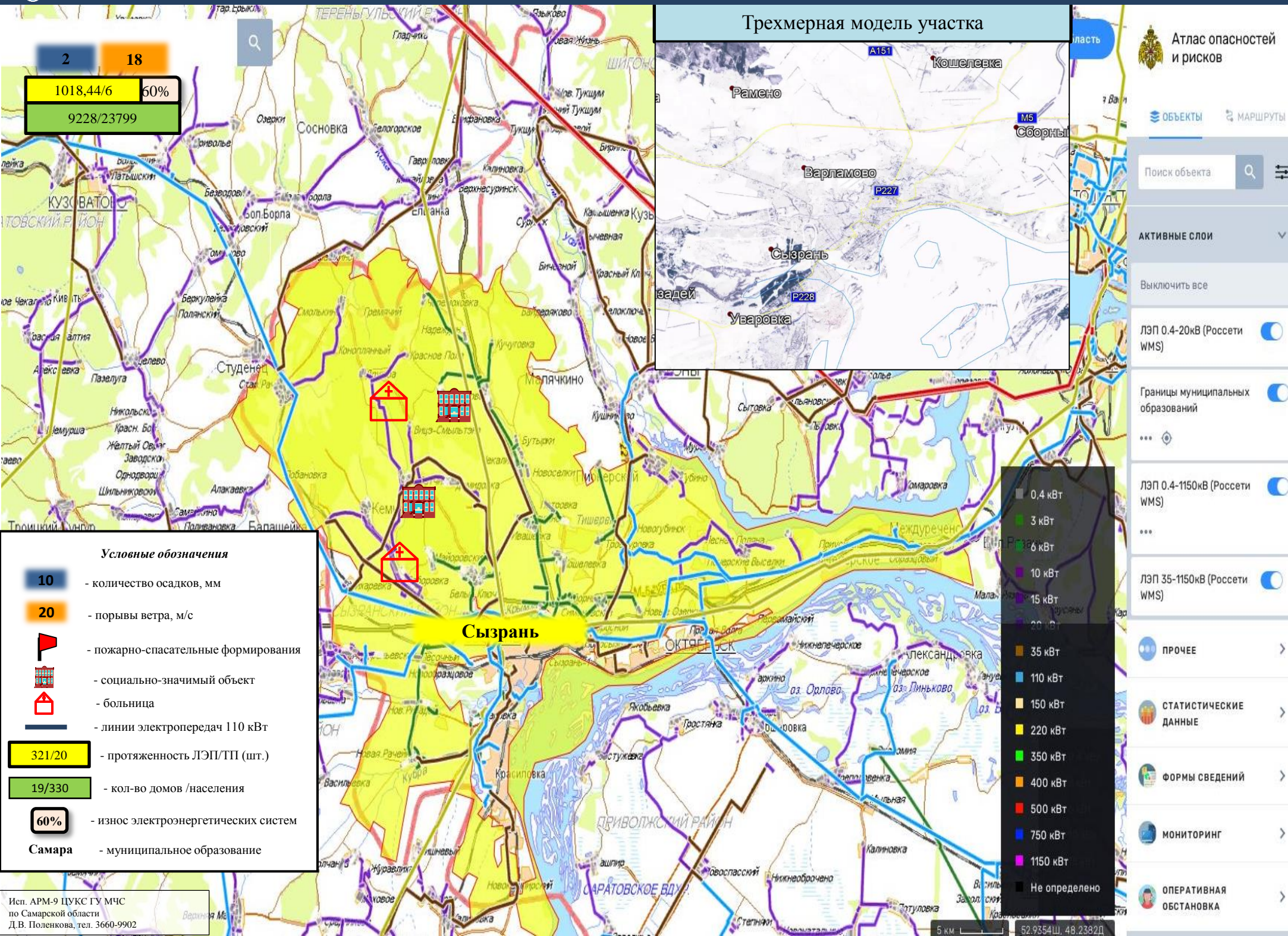
ЛЭП 0.4-1150кВ (Россети WMS)

- 0.4 кВт
- 3 кВт
- 6 кВт
- 10 кВт
- 15 кВт
- 20 кВт
- 35 кВт
- 110 кВт
- 150 кВт
- 220 кВт
- 350 кВт
- 400 кВт
- 500 кВт
- 750 кВт
- 1150 кВт
- Не определено

- Условные обозначения**
- 10** - количество осадков, мм
 - 20** - порывы ветра, м/с
 - пожарно-спасательные формирования
 - социально-значимый объект
 - больница
 - линии электропередач 110 кВТ
 - 321/20** - протяженность ЛЭП/ТП (шт.)
 - 19/330** - кол-во домов /населения
 - 60%** - износ электроэнергетических систем
 - Самара** - муниципальное образование

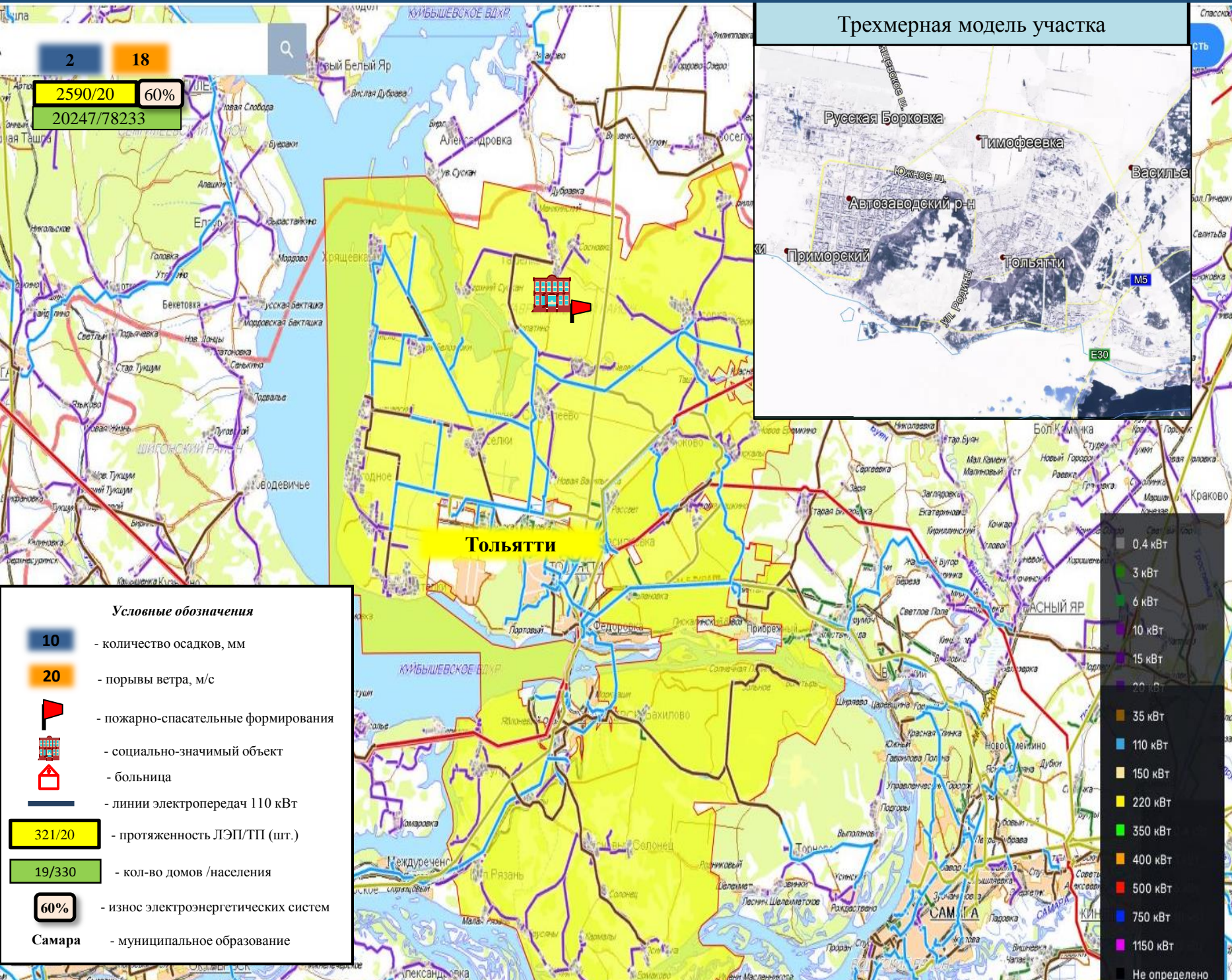


ИНФОРМАЦИОННЫЕ МАТЕРИАЛЫ ПО ОСАДКАМ И ПОРЫВАМ ВЕТРА НА ТЕРРИТОРИИ М.Р. СЫЗРАНСКИЙ САМАРСКОЙ ОБЛАСТИ (РИСК НАРУШЕНИЯ ЭЛЕКТРОСНАБЖЕНИЯ на 09.02.2022)





ИНФОРМАЦИОННЫЕ МАТЕРИАЛЫ ПО ОСАДКАМ И ПОРЫВАМ ВЕТРА НА ТЕРРИТОРИИ М.Р. СТАВРОПОЛЬСКИЙ САМАРСКОЙ ОБЛАСТИ (РИСК НАРУШЕНИЯ ЭЛЕКТРОСНАБЖЕНИЯ на 09.02.2022)



Условные обозначения

- 10** - количество осадков, мм
- 20** - порывы ветра, м/с
- пожарно-спасательные формирования
- социально-значимый объект
- больница
- линии электропередач 110 кВТ
- 321/20** - протяженность ЛЭП/ТП (шт.)
- 19/330** - кол-во домов /населения
- 60%** - износ электроэнергетических систем
- Самара** - муниципальное образование

- 0,4 кВТ
- 3 кВТ
- 6 кВТ
- 10 кВТ
- 15 кВТ
- 20 кВТ
- 35 кВТ
- 110 кВТ
- 150 кВТ
- 220 кВТ
- 350 кВТ
- 400 кВТ
- 500 кВТ
- 750 кВТ
- 1150 кВТ
- Не определено

Атлас опасностей и рисков

ОБЪЕКТЫ МАРШРУТЫ

Поиск объекта

АКТИВНЫЕ СЛОИ

Выключить все

ЛЭП 0.4-20кВ (Россети WMS)

Границы муниципальных образований

ЛЭП 0.4-1150кВ (Россети WMS)

ЛЭП 35-1150кВ (Россети WMS)

ПРОЧЕЕ

СТАТИСТИЧЕСКИЕ ДАННЫЕ

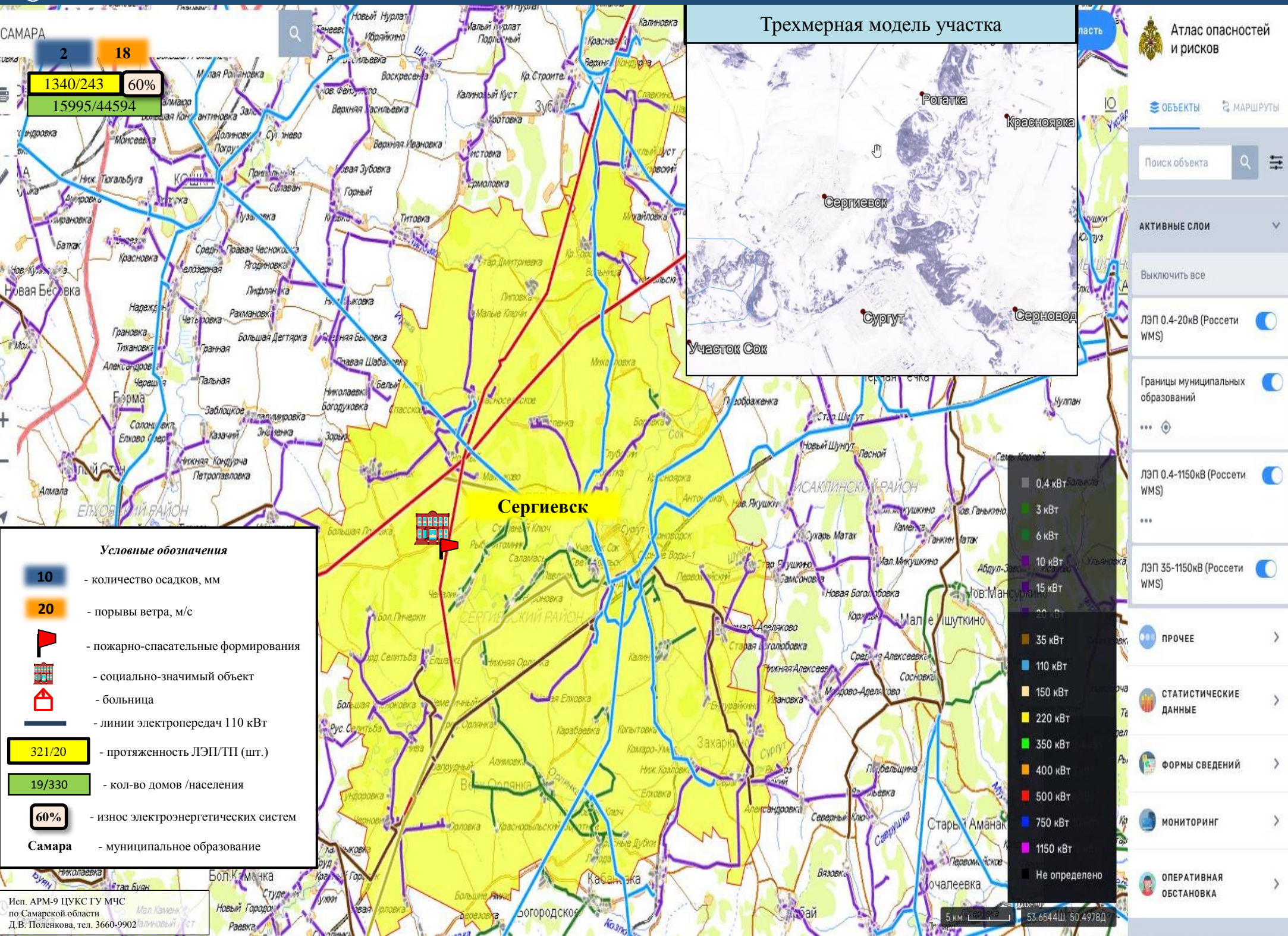
ФОРМЫ СВЕДЕНИЙ

МОНИТОРИНГ

ОПЕРАТИВНАЯ ОБСТАНОВКА

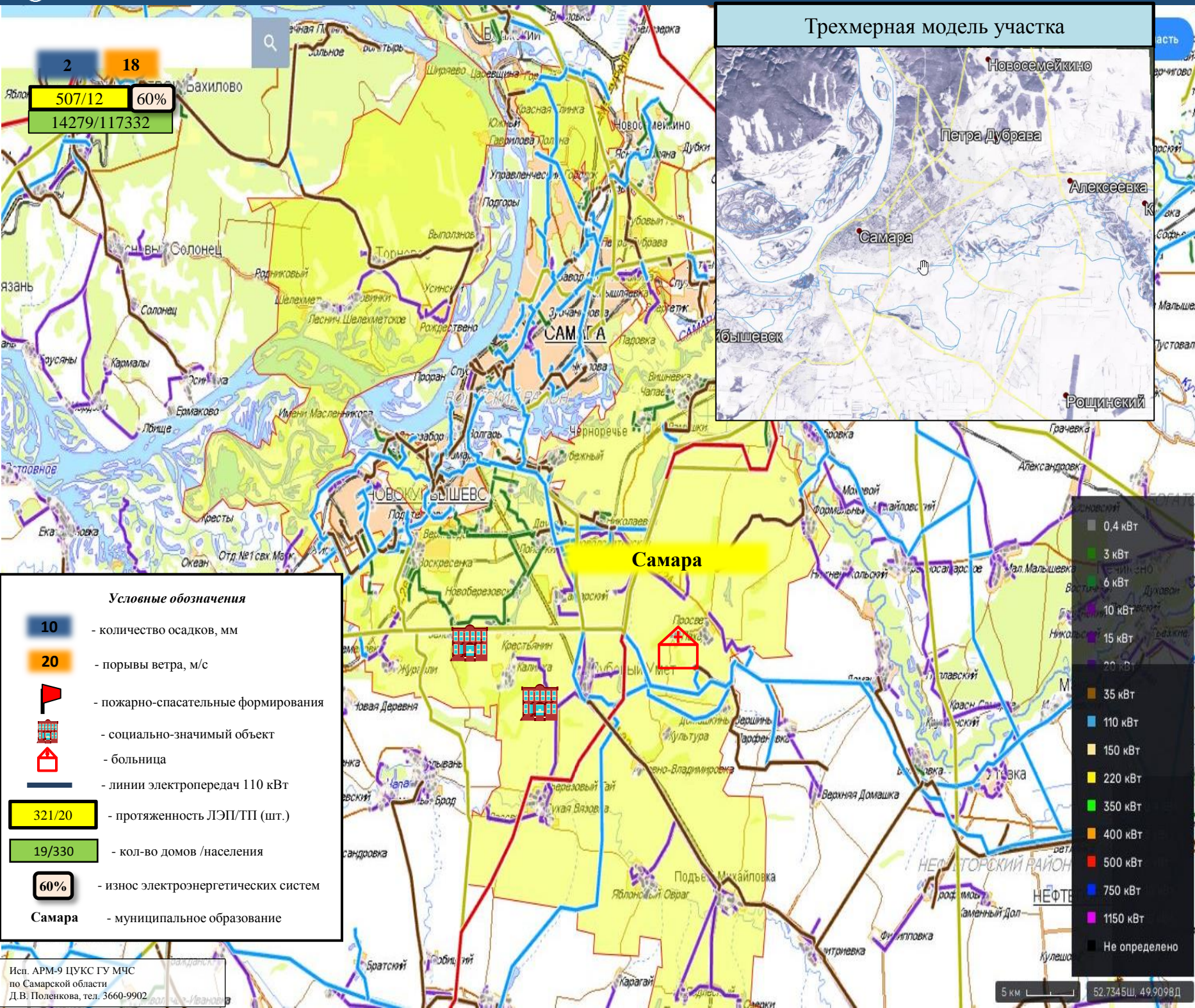


ИНФОРМАЦИОННЫЕ МАТЕРИАЛЫ ПО ОСАДКАМ И ПОРЫВАМ ВЕТРА НА ТЕРРИТОРИИ М.Р. СЕРГИЕВСКИЙ САМАРСКОЙ ОБЛАСТИ (РИСК НАРУШЕНИЯ ЭЛЕКТРОСНАБЖЕНИЯ на 09.02.2022)

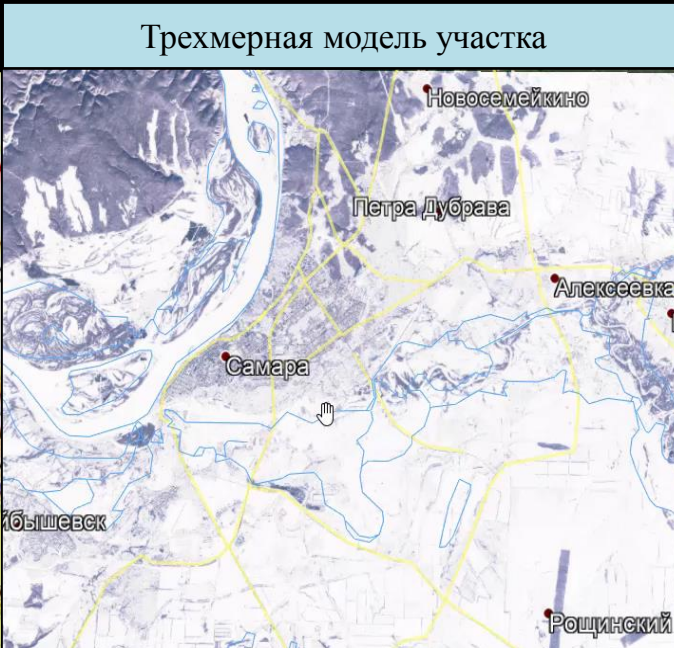




ИНФОРМАЦИОННЫЕ МАТЕРИАЛЫ ПО ОСАДКАМ И ПОРЫВАМ ВЕТРА НА ТЕРРИТОРИИ М.Р. ВОЛЖСКИЙ САМАРСКОЙ ОБЛАСТИ (РИСК НАРУШЕНИЯ ЭЛЕКТРОСНАБЖЕНИЯ на 09.02.2022)



2 18
507/12 60%
14279/117332



Атлас опасностей и рисков

ОБЪЕКТЫ МАРШРУТЫ

Поиск объекта

АКТИВНЫЕ СЛОИ

Выключить все

ЛЭП 0.4-20кВ (Россети WMS)

Границы муниципальных образований

ЛЭП 0.4-1150кВ (Россети WMS)

ЛЭП 35-1150кВ (Россети WMS)

ПРОЧЕЕ

СТАТИСТИЧЕСКИЕ ДАННЫЕ

ФОРМЫ СВЕДЕНИЙ

МОНИТОРИНГ

ОПЕРАТИВНАЯ ОБСТАНОВКА

- 0.4 кВт
- 3 кВт
- 6 кВт
- 10 кВт
- 15 кВт
- 20 кВт
- 35 кВт
- 110 кВт
- 150 кВт
- 220 кВт
- 350 кВт
- 400 кВт
- 500 кВт
- 750 кВт
- 1150 кВт
- Не определено

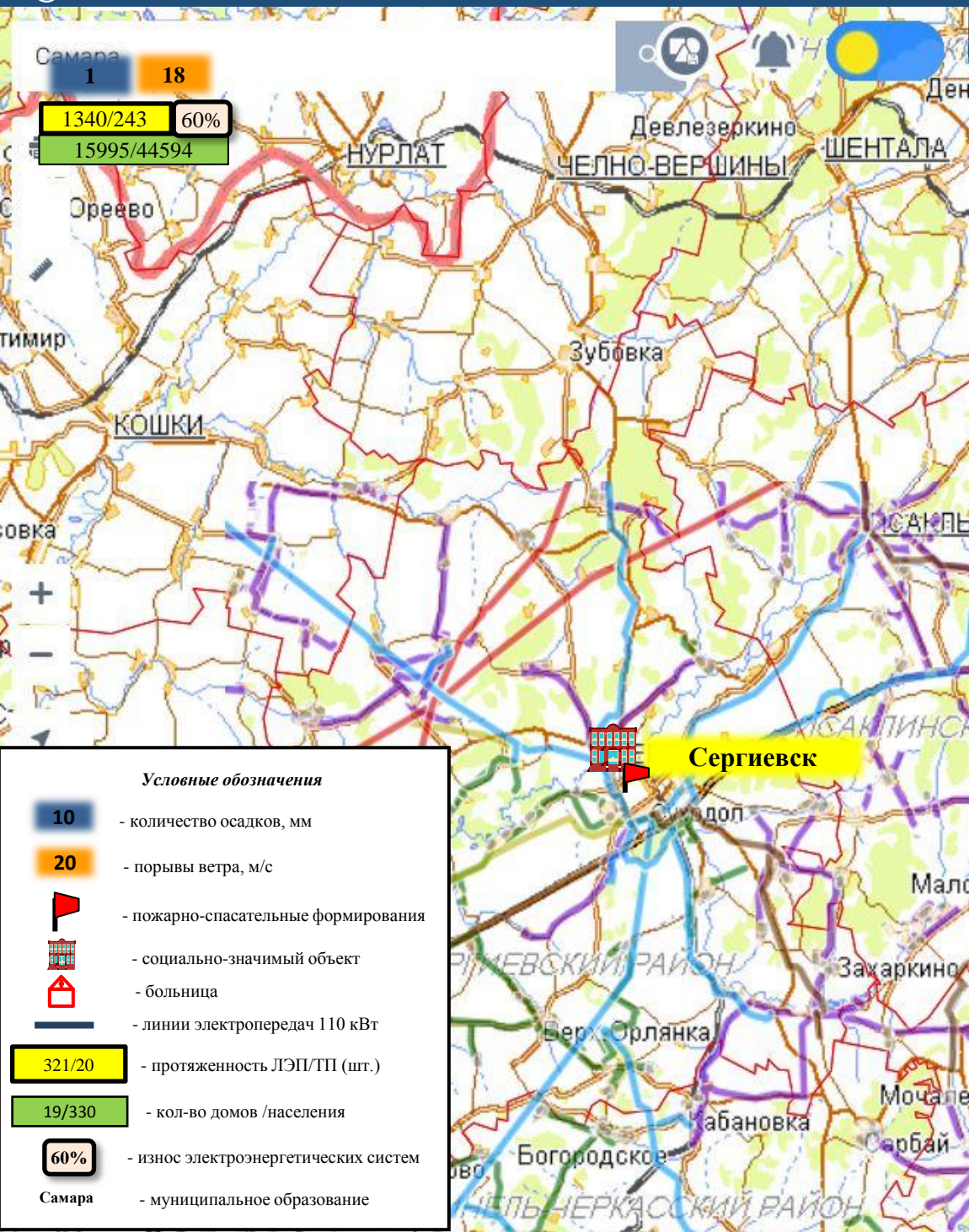
- Условные обозначения**
- 10 - количество осадков, мм
 - 20 - порывы ветра, м/с
 - 🚒 - пожарно-спасательные формирования
 - 🏢 - социально-значимый объект
 - 🏥 - больница
 - ⚡ - линии электропередач 110 кВт
 - 321/20 - протяженность ЛЭП/ТП (шт.)
 - 19/330 - кол-во домов /населения
 - 60% - износ электроэнергетических систем
 - Самара - муниципальное образование

Исп. АРМ-9 ЦУКС ГУ МЧС по Самарской области
Д.В. Поленкова, тел. 3660-9902

5 км 52.7345Ш, 49.9098Д



ИНФОРМАЦИОННЫЕ МАТЕРИАЛЫ ПО ОСАДКАМ И ПОРЫВАМ ВЕТРА НА ТЕРРИТОРИИ М.Р. СЕРГИЕВСКИЙ САМАРСКОЙ ОБЛАСТИ (РИСК НАРУШЕНИЯ ЭЛЕКТРОСНАБЖЕНИЯ на 09.02.2022)



Атлас опасностей и рисков

ОБЪЕКТЫ МАРШРУТЫ

- САЦ МИНЭНЕРГО
- МИНПРИРОДЫ
- РЖД
- РОССЕТИ

Электростанции (Россети WMS)

ЛЭП 0.4-20кВ (Россети WMS)

ЛЭП 35-1150кВ (Россети WMS)

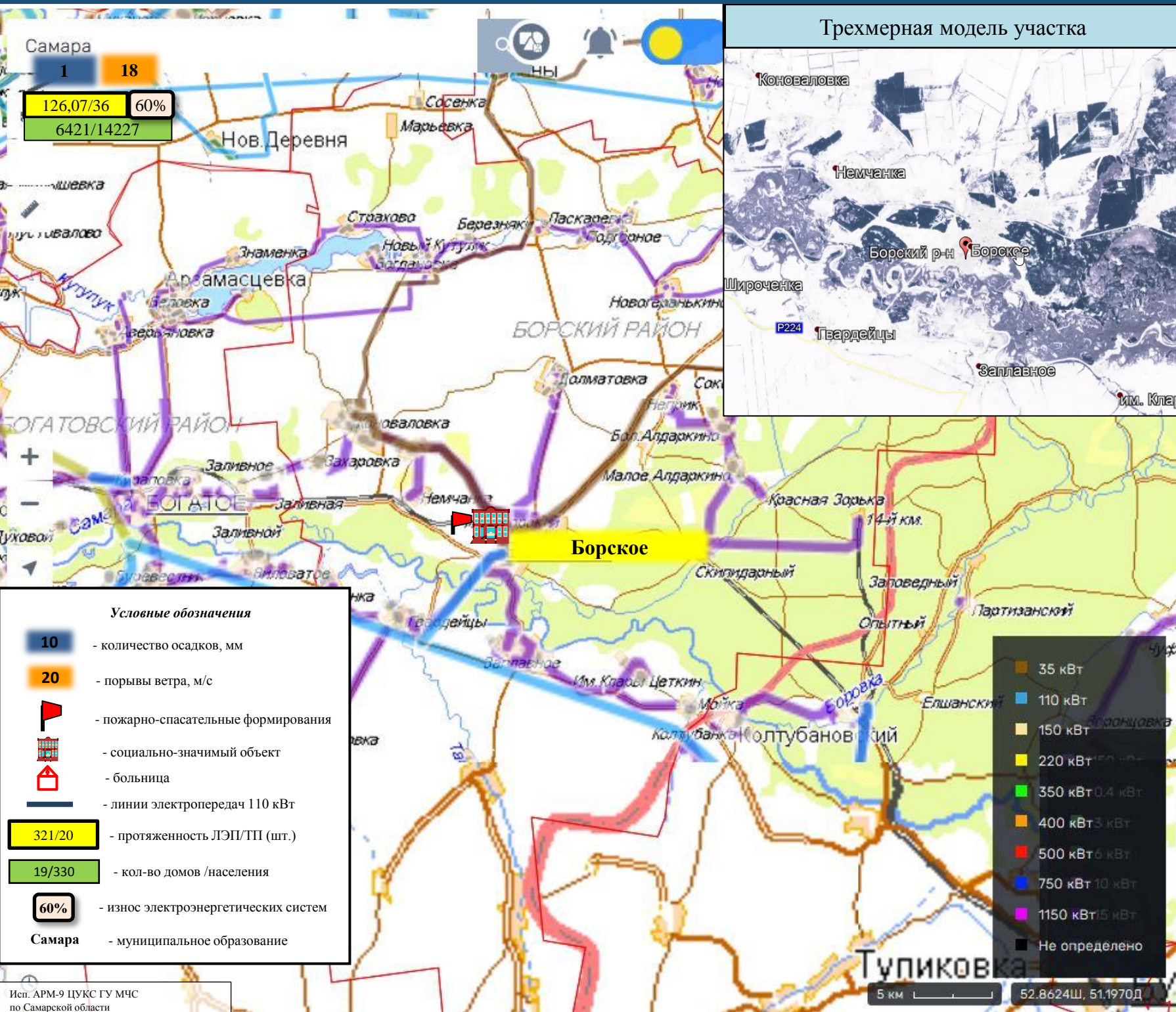
Аварийный резерв (Россети WMS)

Трансформаторные площадки на ПС (Россети WMS)

Дежурные бригады РЭС (Россети WMS)



ИНФОРМАЦИОННЫЕ МАТЕРИАЛЫ ПО ОСАДКАМ И ПОРЫВАМ ВЕТРА НА ТЕРРИТОРИИ М.Р. БОРСКИЙ САМАРСКОЙ ОБЛАСТИ (РИСК НАРУШЕНИЯ ЭЛЕКТРОСНАБЖЕНИЯ на 09.02.2022)



Атлас опасностей и рисков

ОБЪЕКТЫ | МАРШРУТЫ

- САЦ МИНЭНЕРГО >
- МИНПРИРОДЫ >
- РЖД >
- РОССЕТИ >

Электростанции (Россети WMS)

ЛЭП 0.4-20кВ (Россети WMS)

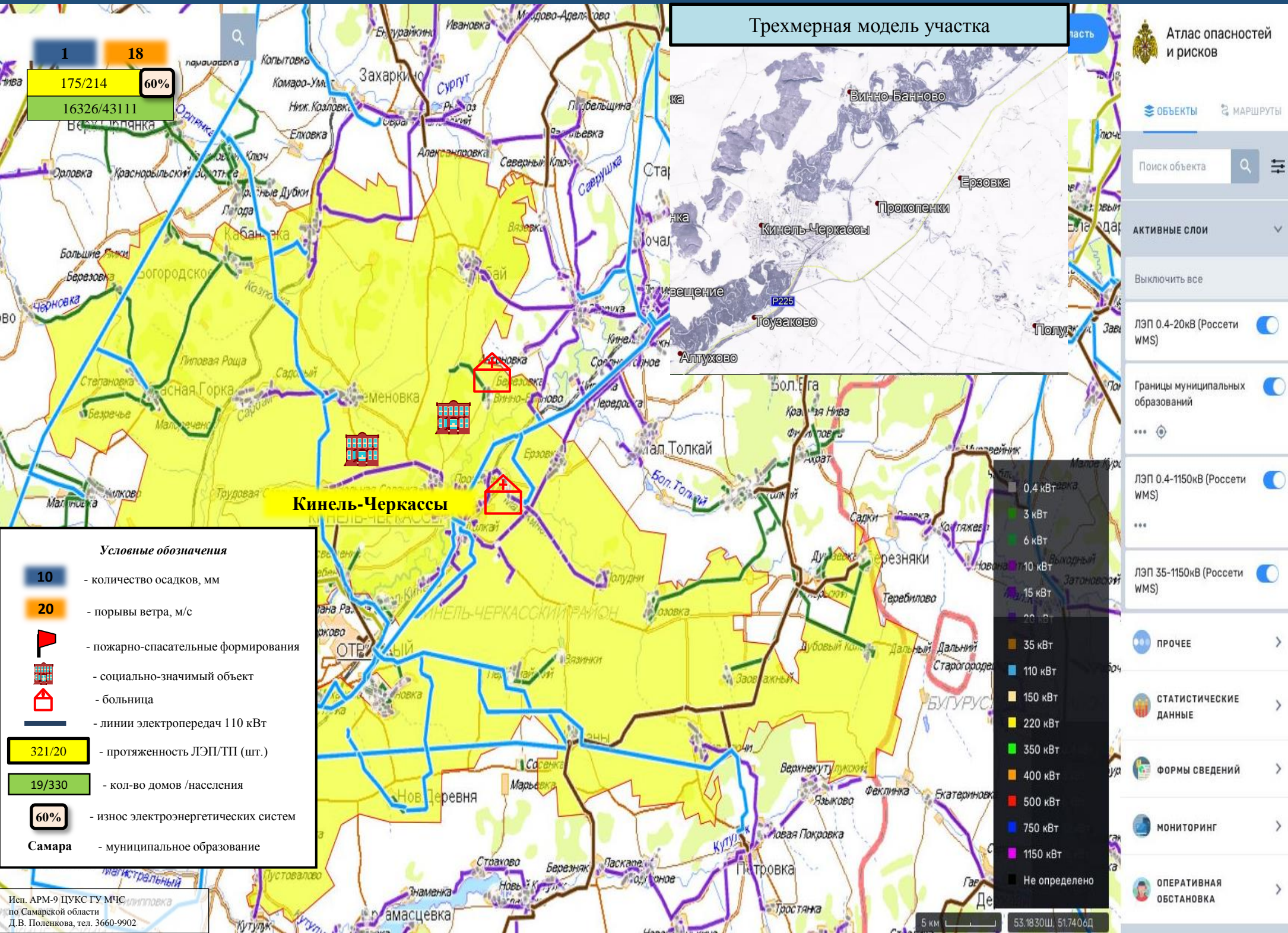
ЛЭП 35-1150кВ (Россети WMS)

Аварийный резерв (Россети WMS)

Трансформаторные площадки на ПС (Россети WMS)

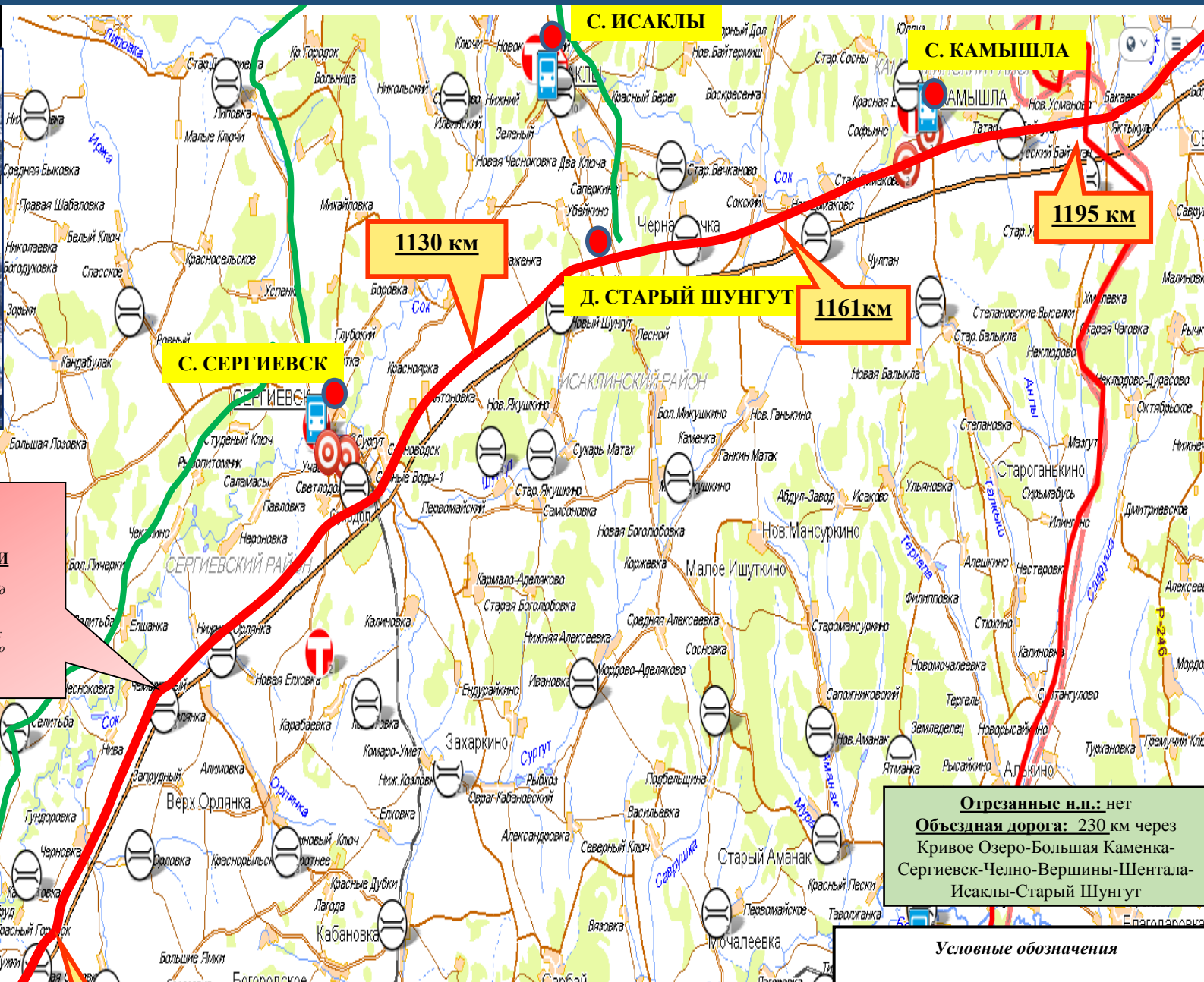
Дежурные бригады РЭС (Россети WMS)

ИНФОРМАЦИОННЫЕ МАТЕРИАЛЫ ПО ОСАДКАМ И ПОРЫВАМ ВЕТРА НА ТЕРРИТОРИИ М.Р. КИНЕЛЬ-ЧЕРКАССКИЙ САМАРСКОЙ ОБЛАСТИ (РИСК НАРУШЕНИЯ ЭЛЕКТРОСНАБЖЕНИЯ на 09.02.2022)



ИНФОРМАЦИОННЫЕ МАТЕРИАЛЫ ПО РИСКУ НАРУШЕНИЯ ТРАНСПОРТНОГО СООБЩЕНИЯ НА ТЕРРИТОРИИ АВТОДОРОГИ М-5 «УРАЛ», Е 30 СВЯЗАННЫЕ С ОПАСНЫМИ И НЕБЛАГОПРИЯТНЫМИ МЕТЕОЯВЛЕНИЯМИ НА ТЕРРИТОРИИ САМАРСКОЙ ОБЛАСТИ, МР СЕРГИЕВСКИЙ (на 09.02.2022)

Трехмерная модель участка



АВАРИЙНО-ОПАСНЫЙ УЧАСТОК ДОРОГИ
 Ночное освещение отсутствует, разметка а/д плохая; местность холмистая (осень, зима - возможен туман, гололед); протяженность участка до 1000 м.

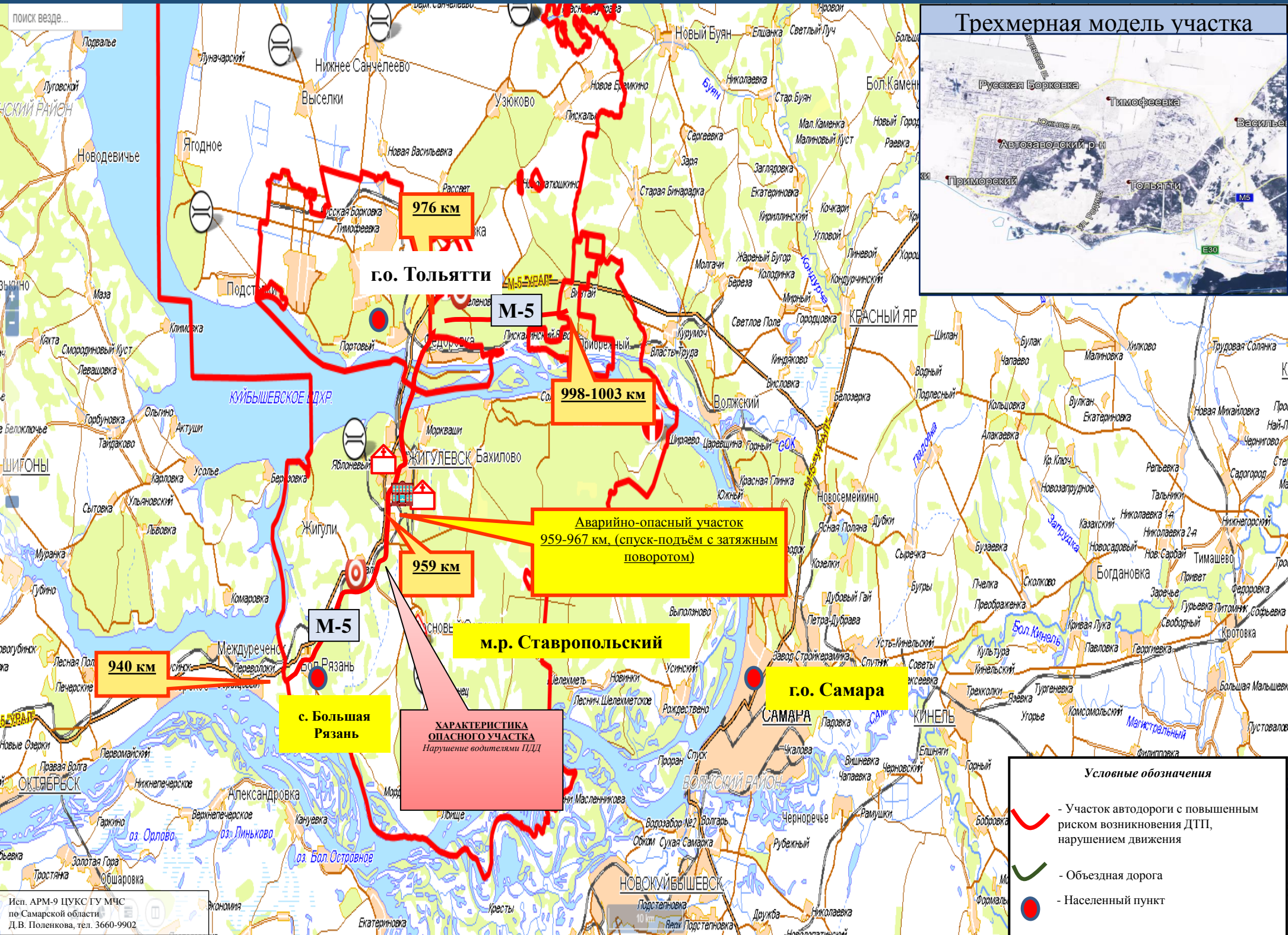
Отрезанные н.п.: нет
Объездная дорога: 230 км через Кривое Озеро-Большая Каменка-Сергиевск-Челно-Вершины-Шентала-Исаклы-Старый Шунгут

Условные обозначения

- Участок автодороги с повышенным риском возникновения ДТП, нарушением движения
- Объездная дорога
- Населенный пункт

ФАД (полное наименование), шифр	Протяженность дороги в пределах субъекта, муниципального образования (км)	Муниципальное образование (район)
М-5 «Урал», Е 30	1069,680 – 1130,160	Сергиевский
	1130,160 – 1161,317	Иса克林ский
	1161,317 – 1194,766	Камышлинский

ИНФОРМАЦИОННЫЕ МАТЕРИАЛЫ ПО РИСКУ ТРАНСПОРТНОГО СООБЩЕНИЯ НА ТЕРРИТОРИИ АВТОДОРОГИ М-5 «УРАЛ», Е 30 СВЯЗАННЫЕ С ОПАСНЫМИ И НЕБЛАГОПРИЯТНЫМИ МЕТЕОЯВЛЕНИЯМИ НА ТЕРРИТОРИИ САМАРСКОЙ ОБЛАСТИ, МР СТАВРОПОЛЬСКИЙ (на 09.02.2022)

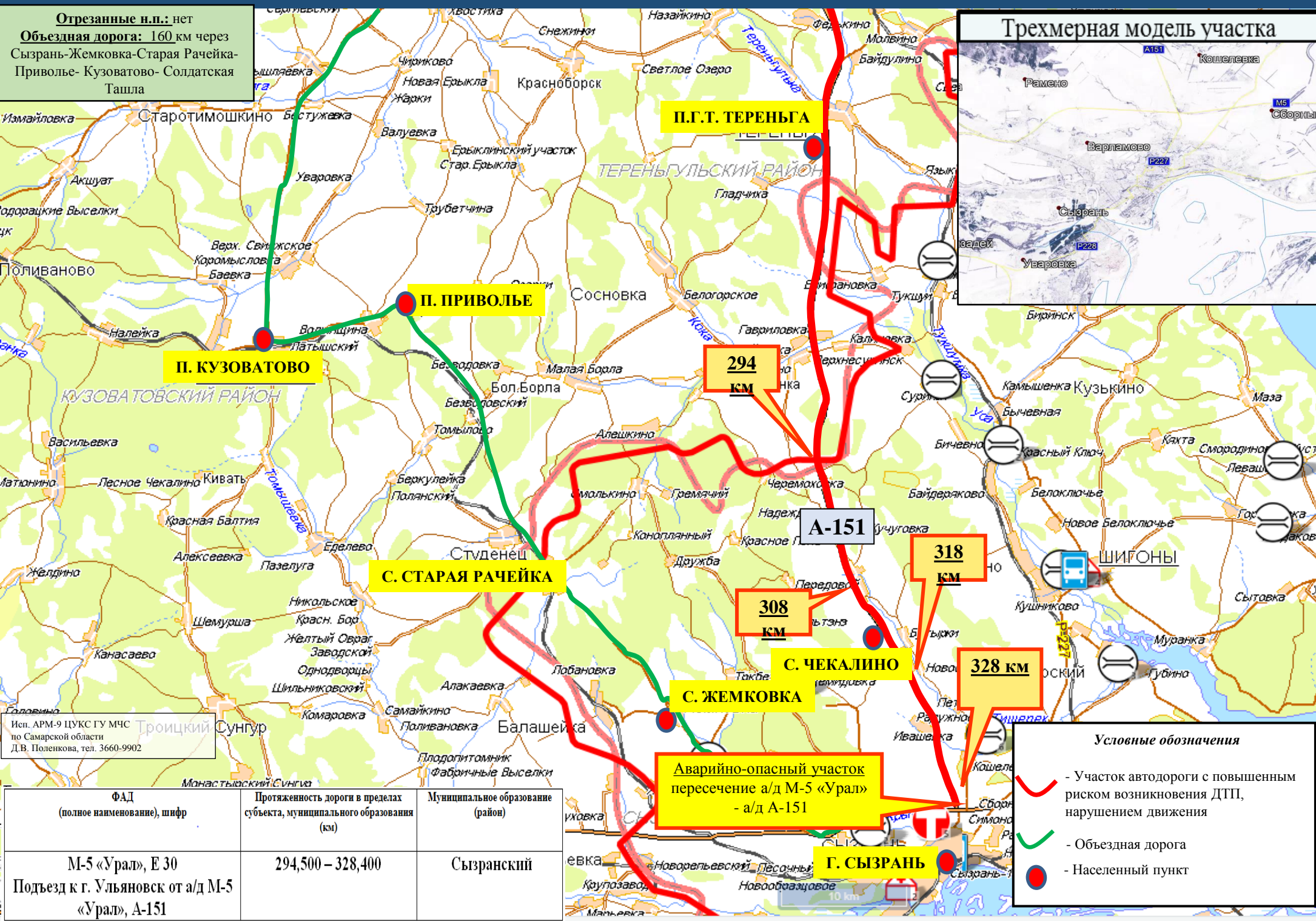


Аварийно-опасный участок
 959-967 км. (спуск-подъём с затяжным поворотом)

ХАРАКТЕРИСТИКА ОПАСНОГО УЧАСТКА
 Нарушение водителями ПДД

- Условные обозначения**
- Участок автодороги с повышенным риском возникновения ДТП, нарушением движения
 - Объездная дорога
 - Населенный пункт

ИНФОРМАЦИОННЫЕ МАТЕРИАЛЫ ПО РИСКУ НАРУШЕНИЯ ТРАНСПОРТНОГО СООБЩЕНИЯ НА ТЕРРИТОРИИ АВТОДОРОГИ А-151 ПОДЪЕЗД К Г. УЛЬЯНОВСК ОТ А/Д М-5 «УРАЛ» М-5 «УРАЛ», Е 30 В САМАРСКОЙ ОБЛАСТИ (на 09.02.2022)



П. КУЗОВАТОВО

П. ПРИВОЛЬЕ

П.Г.Т. ТЕРЕНЬГА

С. СТАРАЯ РАЧЕЙКА

С. ЖЕМКОВКА

С. ЧЕКАЛИНО

А-151

ШИГОНЫ

Г. СЫЗРАНЬ

**Аварийно-опасный участок
пересечение а/д М-5 «Урал»
- а/д А-151**

**294
КМ**

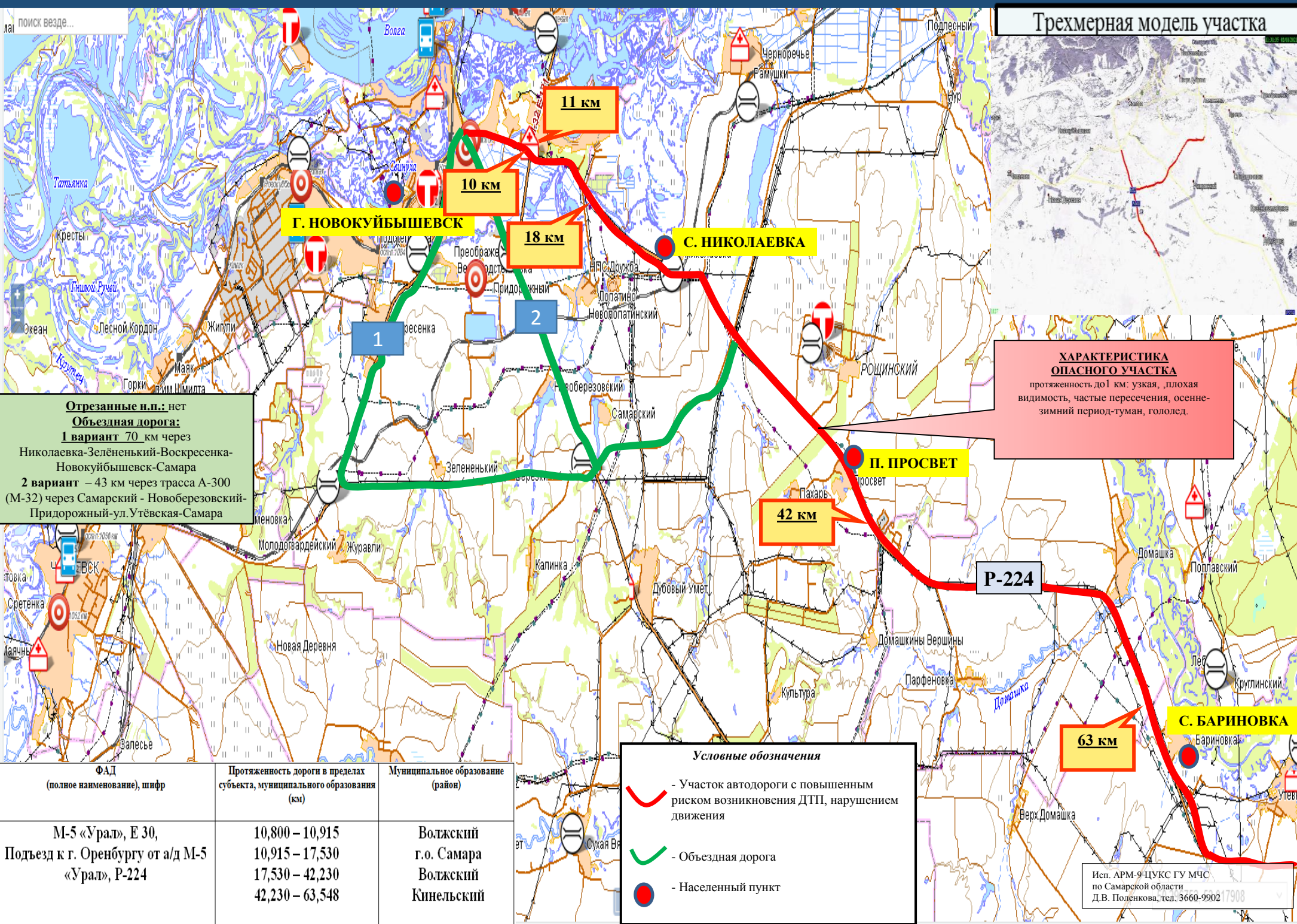
**318
КМ**

**308
КМ**

**328
КМ**

Исп. АРМ-9 ЦУКС ГУ МЧС
по Самарской области
Д.В. Поленкова, тел. 3660-9902

ИНФОРМАЦИОННЫЕ МАТЕРИАЛЫ ПО РИСКУ НАРУШЕНИЯ ТРАНСПОРТНОГО СООБЩЕНИЯ НА ТЕРРИТОРИИ АВТОДОРОГИ Р-224 ПОДЪЕЗД К Г. ОРЕНБУРГУ ОТ А/Д М-5 «УРАЛ», М-5 «УРАЛ», Е 30 В САМАРСКОЙ ОБЛАСТИ (на 09.02.2022)



Трёхмерная модель участка

ХАРАКТЕРИСТИКА ОПАСНОГО УЧАСТКА
 протяжённость до 1 км: узкая, плохая видимость, частые пересечения, осенне-зимний период-туман, гололед.

Отрезанные н.п.: нет
Объездная дорога:
1 вариант 70 км через Николаевка-Зелёненский-Воскресенка-Новокуйбyshevск-Самара
2 вариант – 43 км через трасса А-300 (М-32) через Самарский - Новоберезовский-Придорожный-ул. Утёвская-Самара

ФАД (полное наименование), шифр	Протяжённость дороги в пределах субъекта, муниципального образования (км)	Муниципальное образование (район)
М-5 «Урал», Е 30, Подъезд к г. Оренбургу от а/д М-5 «Урал», Р-224	10,800 – 10,915	Волжский
	10,915 – 17,530	г.о. Самара
	17,530 – 42,230	Волжский
	42,230 – 63,548	Кинельский

Условные обозначения

- - Участок автодороги с повышенным риском возникновения ДТП, нарушением движения
- - Объездная дорога
- - Населенный пункт



ИНФОРМАЦИОННЫЕ МАТЕРИАЛЫ ПО РИСКУ НАРУШЕНИЯ ТРАНСПОРТНОГО СООБЩЕНИЯ, СВЯЗАННЫХ С НЕБЛАГОПРИЯТНЫМИ МЕТЕОЯВЛЕНИЯМИ НА ФЕДЕРАЛЬНОЙ АВТОМОБИЛЬНОЙ ДОРОГЕ М-5 «УРАЛ» В САМАРСКОЙ ОБЛАСТИ (на 09.02.2022)

Поиск места и адреса

Опасные участки на автомобильных дорогах

M-5 Урал (861-1194)

Название участка: M-5 Урал (861-1194)

Тип риска: Волжская ГЭС

Тип опасного участка: участки дорог в зоне опасных объектов

Название дороги: а/д М-5 Урал (в том числе старое направление по с. Чадаевка, обход пос. Большенево)

Код дороги: М-5

Начало опасного участка (км): 861

Конец опасного участка (км): 1194

Регион: Самарская область

Ответственная организация: ФКУ «Поволжуправтдор»

Прогноз метеоявлений

Вт 8 фев	Ср 9	Чт 10	Пт 11	Сб 12	Вс 13	Пн 14	Вт 15	Ср 16	Чт 17	
-4	-3	-3	-3	-1	-4	-8	-8	-10	-10	
-8	-6	-4	-5	-4	-7	-11	-11	-13	-14	
Максимальная скорость ветра, м/с										
6	11	10	8	9	9	8	8	6	6	
Осадки, мм										
0,1	2	6,2	0,1	4,3	0,3	0	0	0,4	0	

Ульяновск Ulyanovsk

Тольятти

Жигулевск

Самара

М-5 «УРАЛ»

Отрезанные н.п.: нет
Объездная дорога: нет

Опасные участки на автомобильных дорогах

Цвет: Прозрачность 100%

Толщина линии: 1

Тип риска: Все

Тип опасного участка: Все

Название участка: Все

Атлас опасностей и рисков

СЛОИ СОБЫТИЯ МАРШРУТЫ

Уровень воды в морях

Экологическая обстановка

погода

природные

Подробнее

Зона возможного затопления

Опасные участки на автомобильных дорогах

Особо охраняемые территории

Пожароопасность в лесных массивах

ПРОЧЕЕ

ТЕХНОГЕННЫЕ

Газопроводы и нефтепроводы

Добавить слой

Трехмерная модель участка

890 км

Условные обозначения

- Участок автодороги с повышенным риском возникновения ДТП, нарушением движения
- Объездная дорога
- Населенный пункт

ИНФОРМАЦИОННЫЕ МАТЕРИАЛЫ ПО РИСКУ НАРУШЕНИЯ ТРАНСПОРТНОГО СООБЩЕНИЯ, СВЯЗАННЫХ С НЕБЛАГОПРИЯТНЫМИ МЕТЕОЯВЛЕНИЯМИ НА ФЕДЕРАЛЬНОЙ АВТОМОБИЛЬНОЙ ДОРОГЕ «А-300 САМАРА» В САМАРСКОЙ ОБЛАСТИ (на 09.02.2022)

Поиск места и адреса

Г. Новокуйбышевск

Опасные участки на автомобильных дорогах

A-300 Самара - граница с Республикой Казахстан (8-172)

Название участка: A-300 Самара - граница с Республикой Казахстан (8-172)

Тип опасного участка: участки дорог в зоне опасных объектов

Название дороги: Самара - Большая Черниговка - граница с Республикой Казахстан

Код дороги: A-300

Начало опасного участка (км): 8

Конец опасного участка (км): 172

Регион: Самарская область

Ответственная организация: ФКУ «Поволжуправтодор»

С. ПОДЪЕМ МИХАЙЛОВКА

A-300 «САМАРА» - ГРАНИЦА С РЕСПУБЛИКОЙ КАЗАХСТАН»



Опасные участки на автомобильных дорогах

Цвет: Прозрачность: 100%

Толщина линии:

Тип риска: Все

Тип опасного участка: Все

Название участка: Все

Атлас опасностей и рисков

СЛОИ СОБЫТИЯ МАРШРУТЫ

Уровень воды в морях

Экологическая обстановка

ПОГОДА

ПРИРОДНЫЕ

Подробнее

Зона возможного затопления

Опасные участки на автомобильных дорогах

Особо охраняемые территории

Пожароопасность в лесных массивах

ПРОЧЕЕ

ТЕХНОГЕННЫЕ

Газопроводы и нефтепроводы

Добавить слой



Условные обозначения

- Участок автодороги с повышенным риском возникновения ДТП, нарушением движения
- Объездная дорога
- Населенный пункт