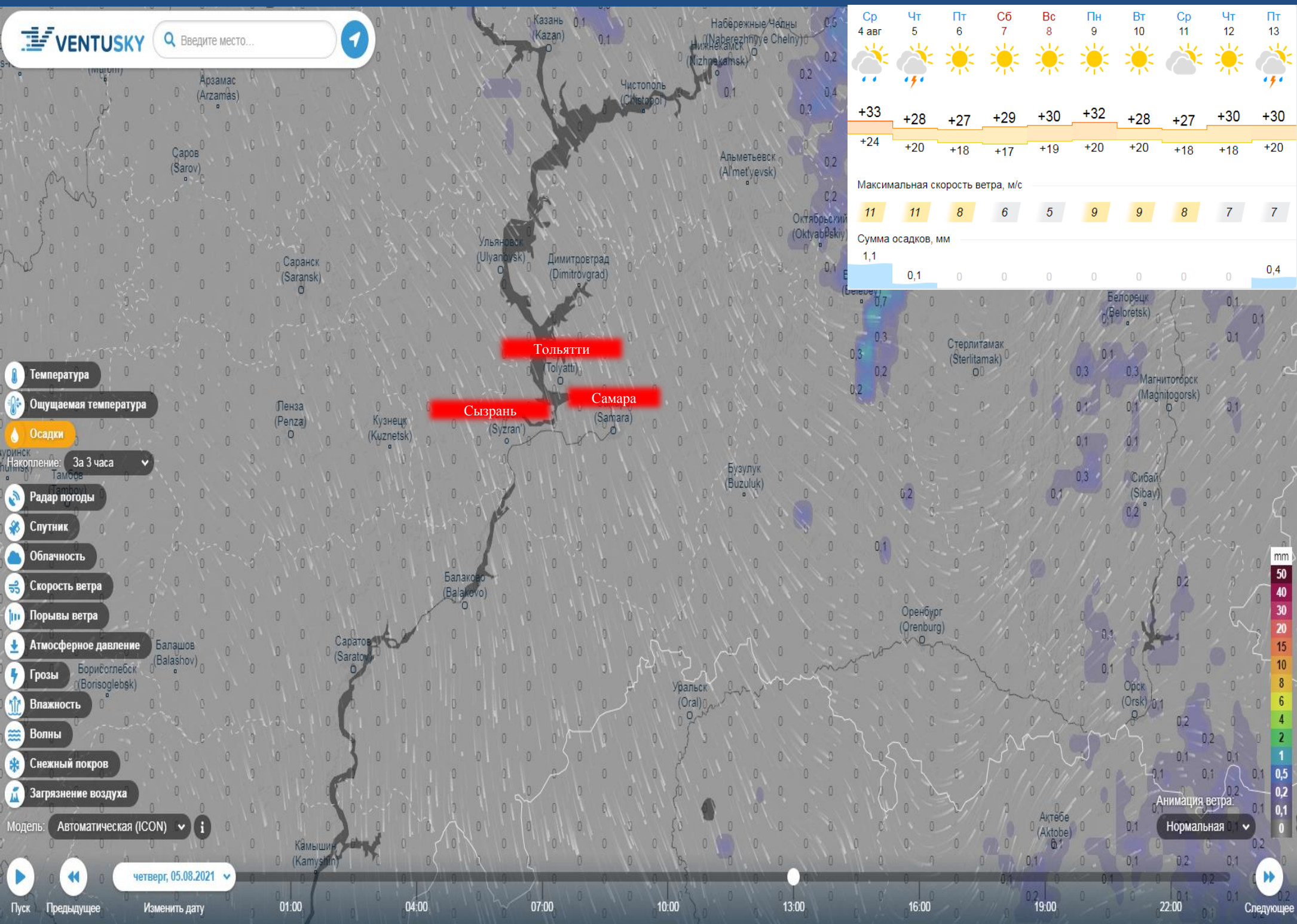
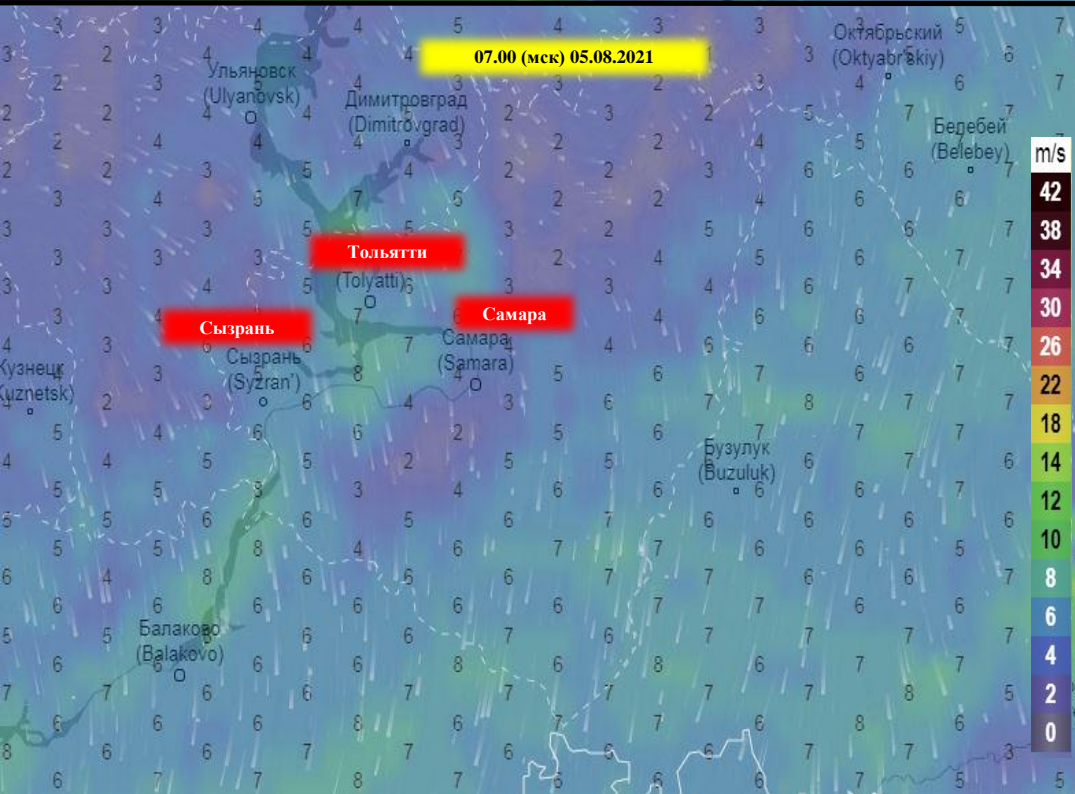
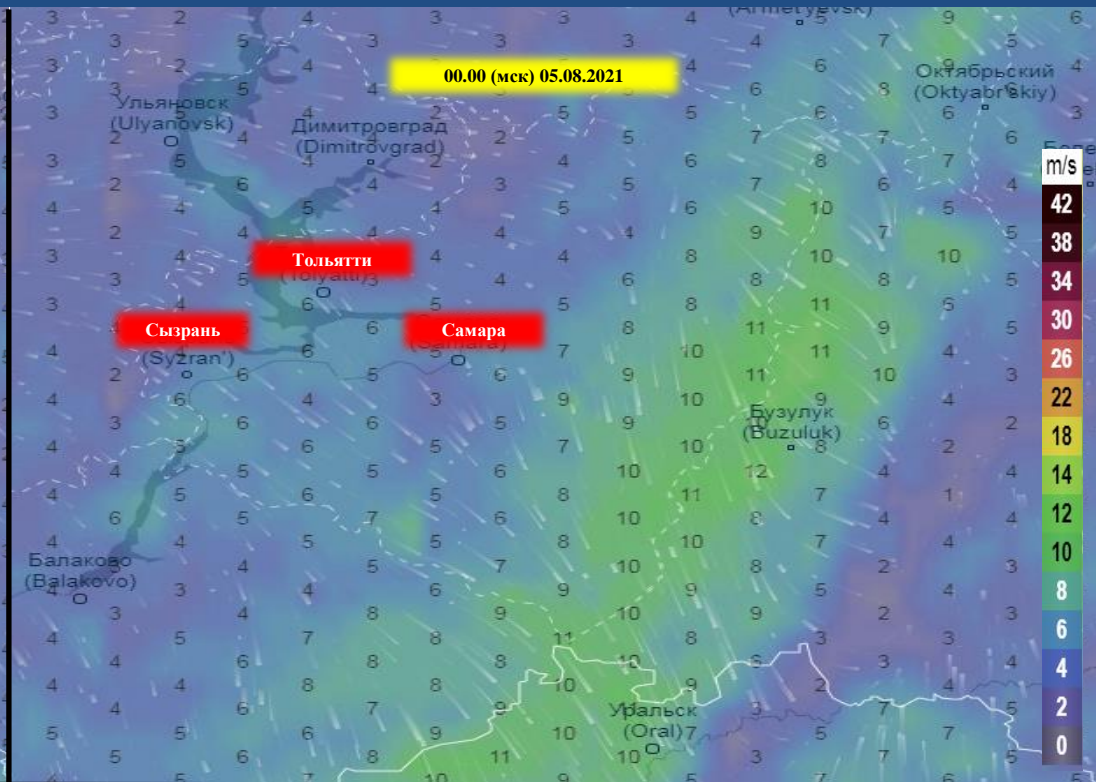
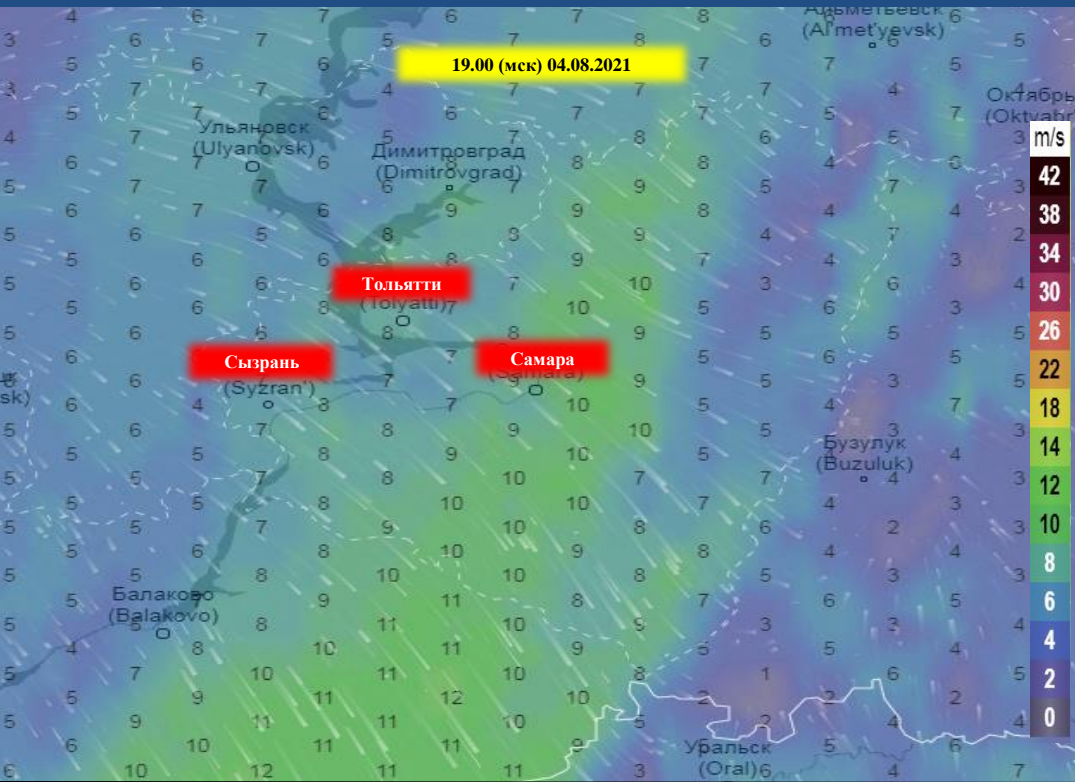


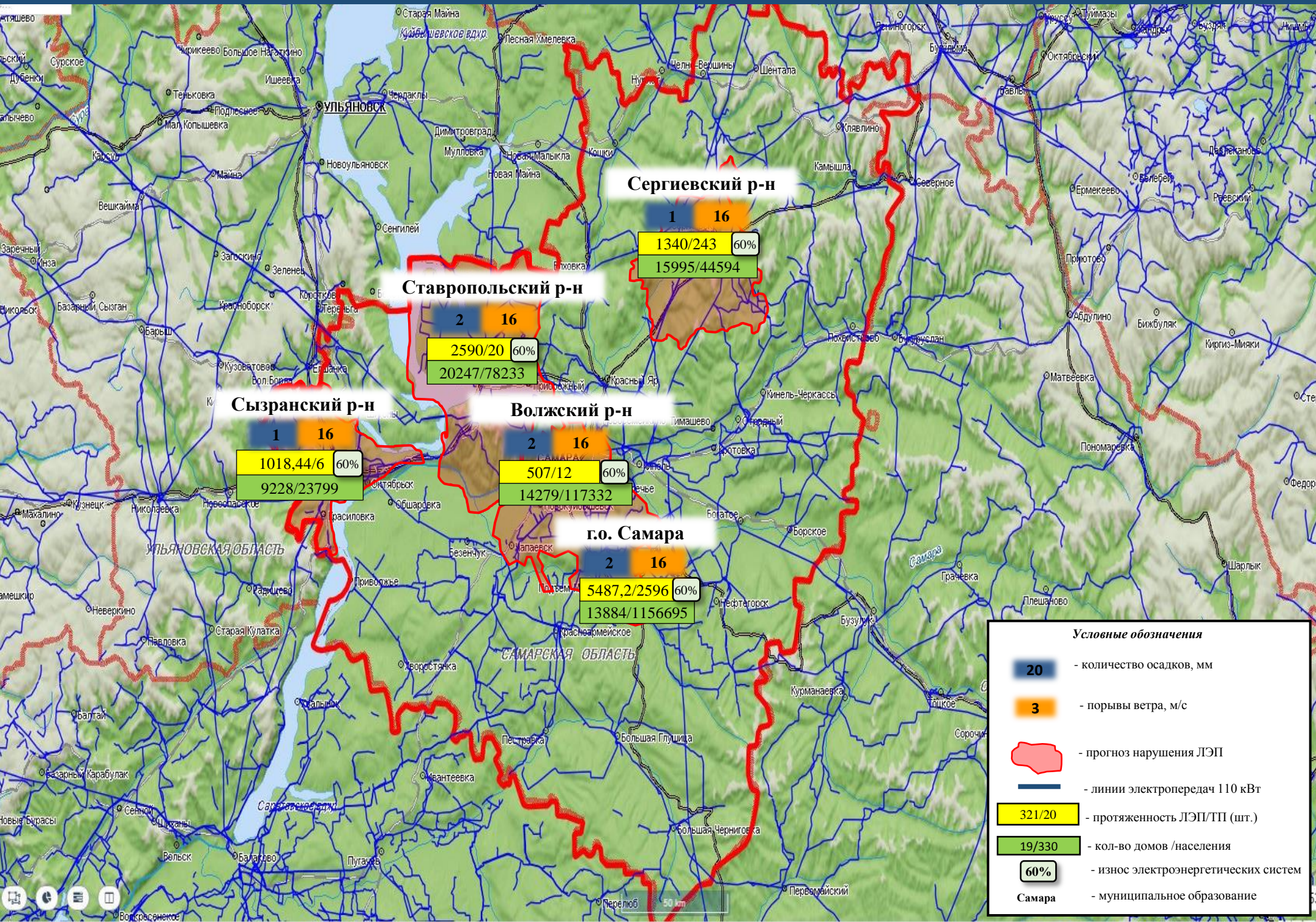
ПРОГНОЗ ВЫПАДЕНИЯ ОСАДКОВ НА ТЕРРИТОРИИ САМАРСКОЙ ОБЛАСТИ (от 04.08.2021 на 05.08.2021)



ПРОГНОЗ ВЕТРОВОЙ НАГРУЗКИ (ПОРЫВОВ ВЕТРА) НА ТЕРРИТОРИИ САМАРСКОЙ ОБЛАСТИ (от 04.08.2021 на 05.08.2021)



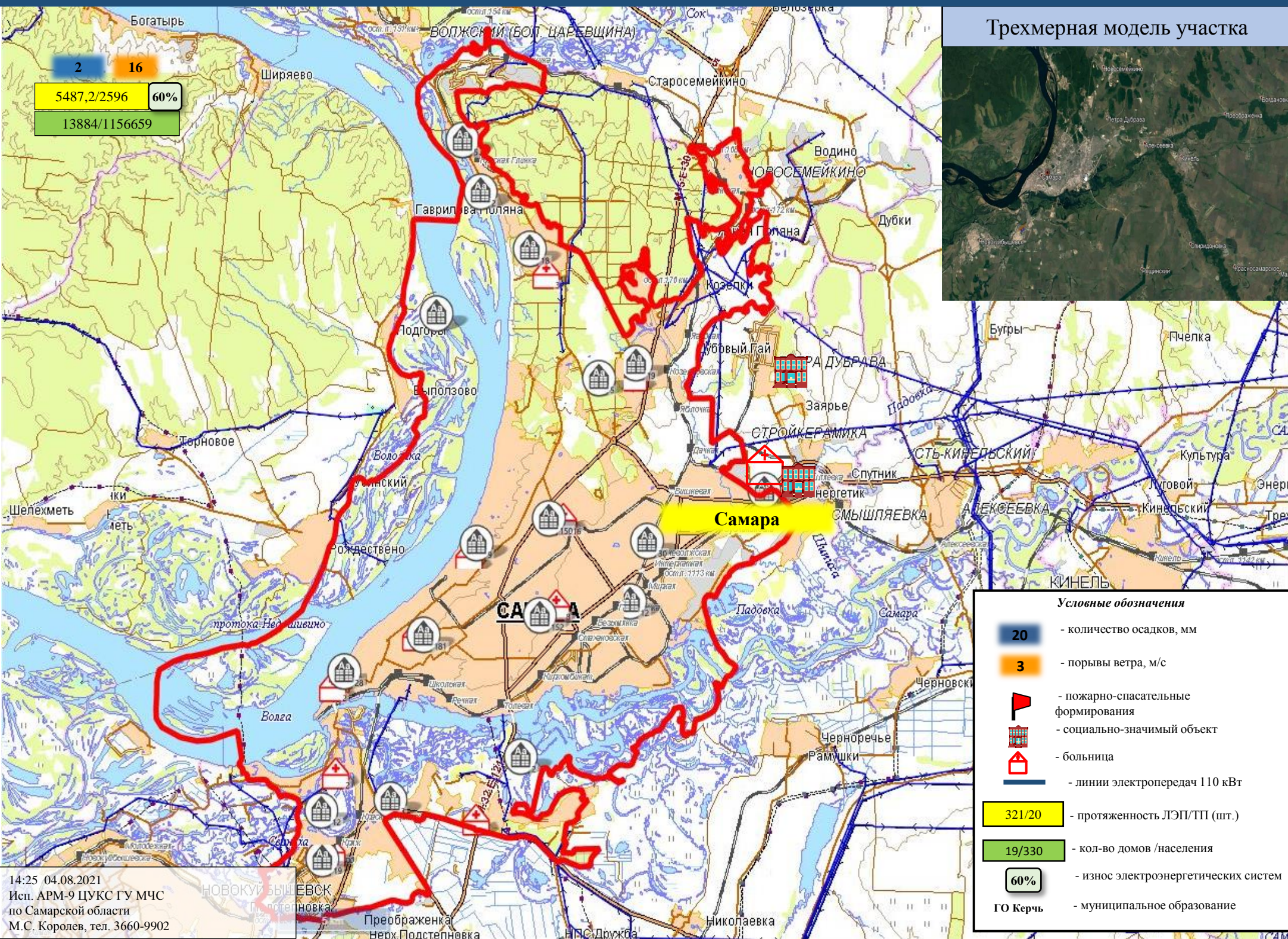
ИНФОРМАЦИОННЫЕ МАТЕРИАЛЫ ПО ОСАДКАМ И ПОРЫВАМ ВЕТРА НА ТЕРРИТОРИИ САМАРСКОЙ ОБЛАСТИ (РИСК НАРУШЕНИЯ ЭЛЕКТРОСНАБЖЕНИЯ НА 04.08.2021)



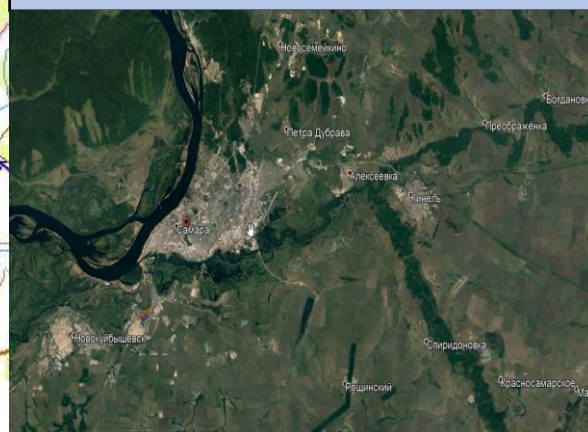
Условные обозначения

- 20 - количество осадков, мм
- 3 - порывы ветра, м/с
- прогноз нарушения ЛЭП
- линии электропередач 110 кВт
- 321/20 - протяженность ЛЭП/ТП (шт.)
- 19/330 - кол-во домов /населения
- 60% - износ электроэнергетических систем
- Самара** - муниципальное образование

ИНФОРМАЦИОННЫЕ МАТЕРИАЛЫ ПО ОСАДКАМ И ПОРЫВАМ ВЕТРА НА ТЕРРИТОРИИ Г.О. САМАРА САМАРСКОЙ ОБЛАСТИ (РИСК НАРУШЕНИЯ ЭЛЕКТРОСНАБЖЕНИЯ НА 04.08.2021)



Трёхмерная модель участка

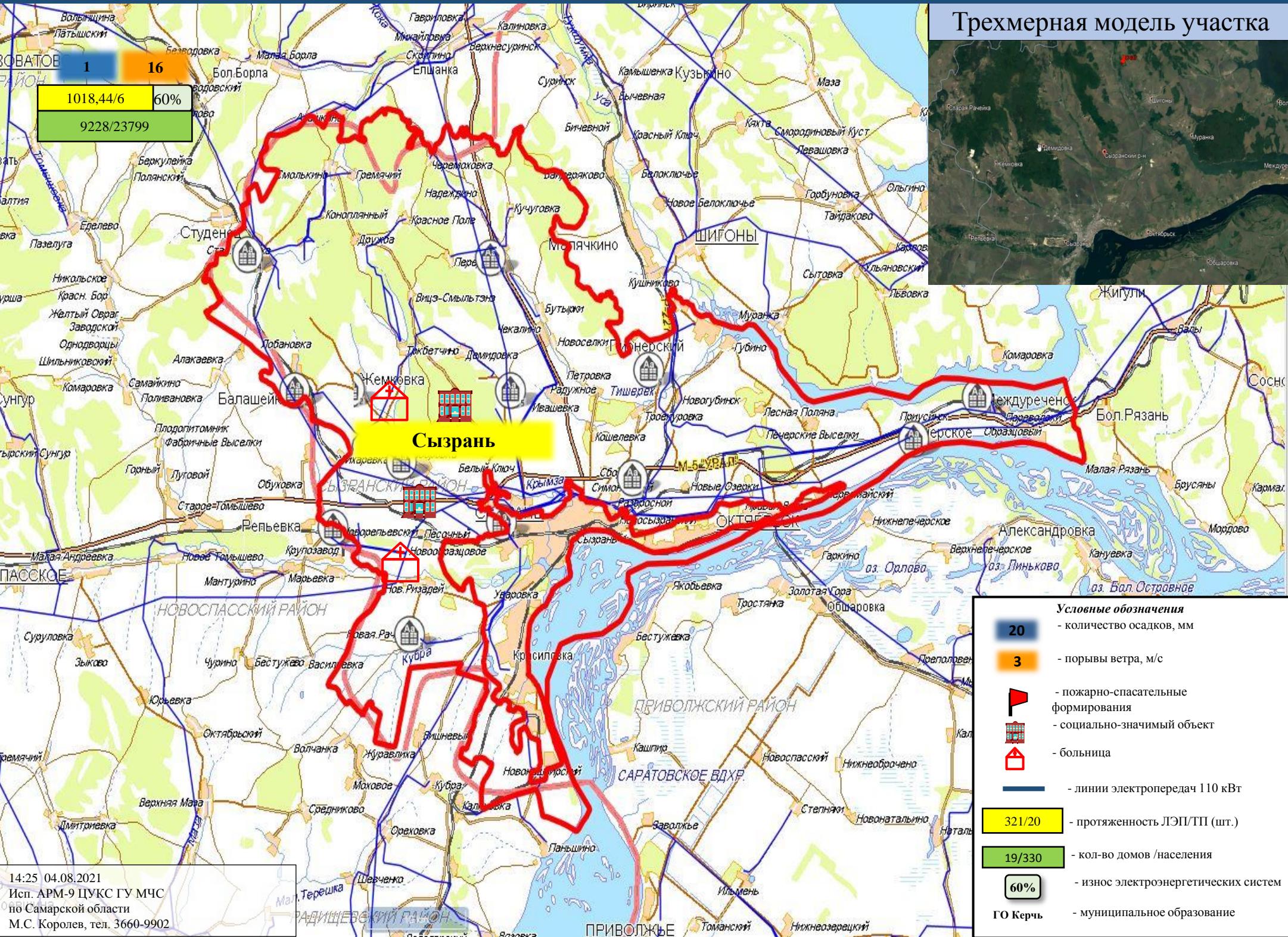
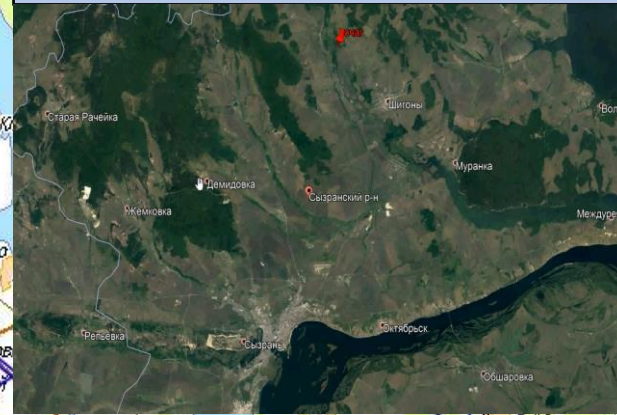


14:25 04.08.2021
Исп. АРМ-9 ЦУКС ГУ МЧС
по Самарской области
М.С. Королев, тел. 3660-9902

- Условные обозначения**
- 20 - количество осадков, мм
 - 3 - порывы ветра, м/с
 - пожарно-спасательные формирования
 - социально-значимый объект
 - больница
 - линии электропередач 110 кВт
 - 321/20 - протяженность ЛЭП/ТП (шт.)
 - 19/330 - кол-во домов /населения
 - 60% - износ электроэнергетических систем
 - ГО Керчь - муниципальное образование

ИНФОРМАЦИОННЫЕ МАТЕРИАЛЫ ПО ГРОЗЕ НА ТЕРРИТОРИИ М.Р. СЫЗРАНСКИЙ САМАРСКОЙ ОБЛАСТИ (РИСК НАРУШЕНИЯ ЭЛЕКТРОСНАБЖЕНИЯ НА 04.08.2021)

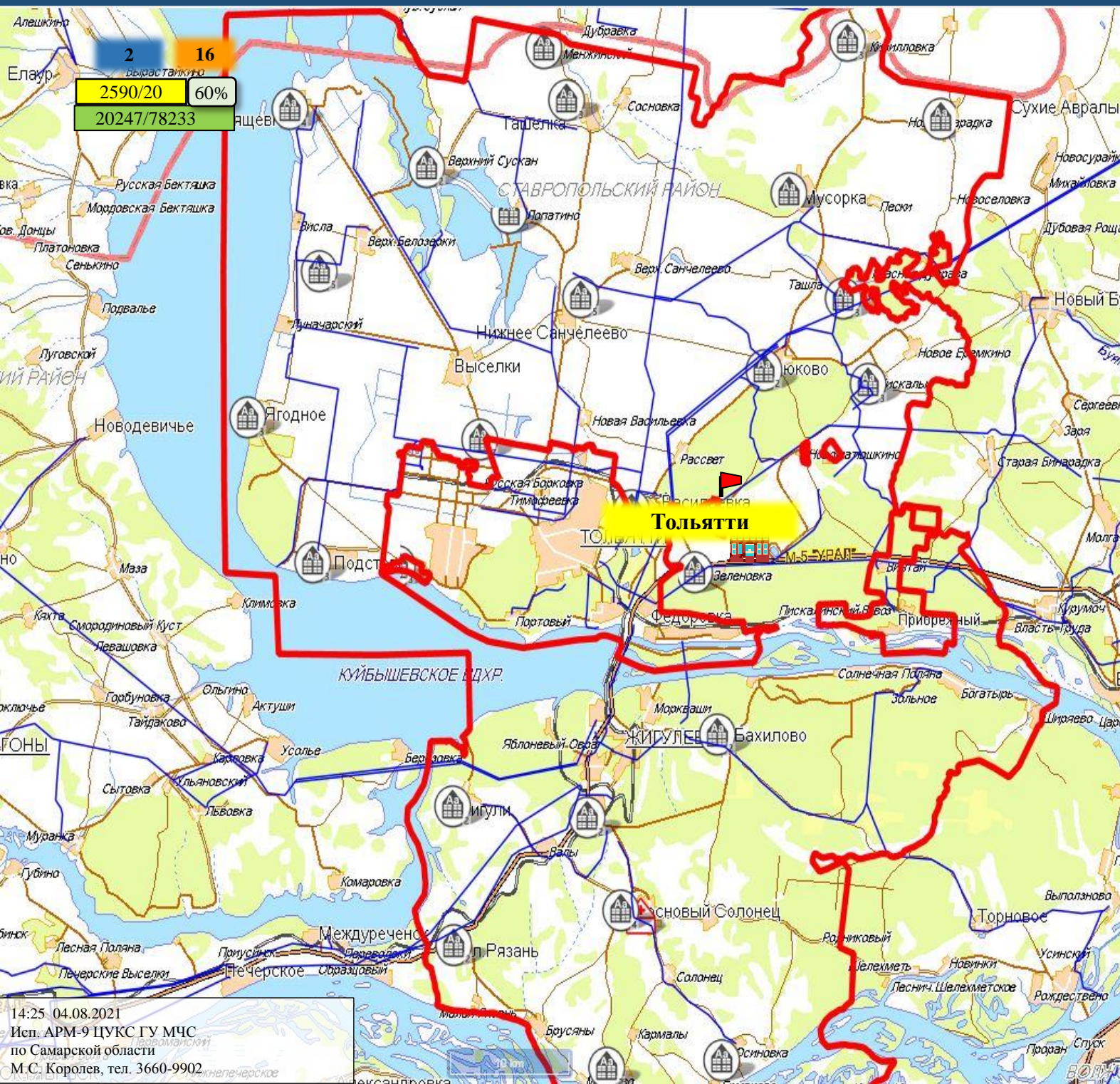
Трехмерная модель участка



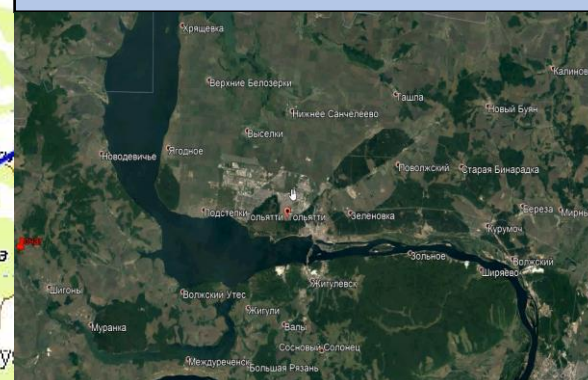
1 16
1018,44/6 60%
9228/23799

- Условные обозначения**
- 20 - количество осадков, мм
 - 3 - порывы ветра, м/с
 - пожарно-спасательные формирования
 - социально-значимый объект
 - больница
 - линии электропередач 110 кВт
 - 321/20 - протяженность ЛЭП/ТП (шт.)
 - 19/330 - кол-во домов /населения
 - 60% - износ электроэнергетических систем
 - ГО Керчь - муниципальное образование

ИНФОРМАЦИОННЫЕ МАТЕРИАЛЫ ПО ГРОЗЕ НА ТЕРРИТОРИИ М.Р. СТАВРОПОЛЬСКИЙ САМАРСКОЙ ОБЛАСТИ (РИСК НАРУШЕНИЯ ЭЛЕКТРОСНАБЖЕНИЯ НА 05.08.2021)



Трёхмерная модель участка

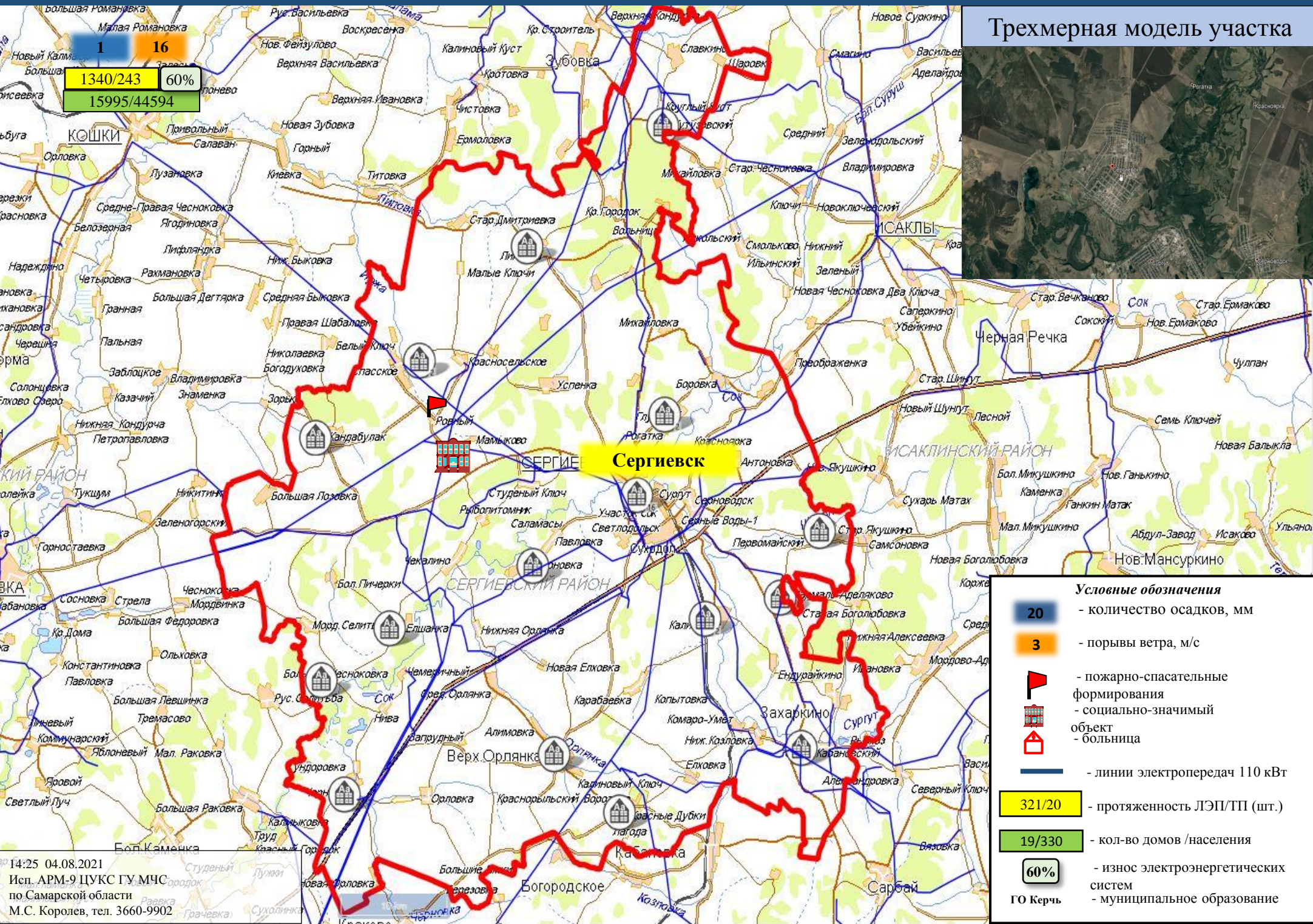


Условные обозначения

- 20 - количество осадков, мм
- 3 - порывы ветра, м/с
- 🚒 - пожарно-спасательные формирования
- 🏢 - социально-значимый объект
- 🏠 - больница
- линии электропередач 110 кВт
- 321/20 - протяженность ЛЭП/ТП (шт.)
- 19/330 - кол-во домов /населения
- 60% - износ электроэнергетических систем
- ГО Керчь - муниципальное образование

14:25 04.08.2021
Исп. АРМ-9 ЦУКС ГУ МЧС
по Самарской области
М.С. Королев, тел. 3660-9902

ИНФОРМАЦИОННЫЕ МАТЕРИАЛЫ ПО ОСАДКАМ И ПОРЫВАМ ВЕТРА НА ТЕРРИТОРИИ М.Р. СЕРГИЕВСКИЙ САМАРСКОЙ ОБЛАСТИ (РИСК НАРУШЕНИЯ ЭЛЕКТРОСНАБЖЕНИЯ НА 04.08.2021)



ИНФОРМАЦИОННЫЕ МАТЕРИАЛЫ ПО ОСАДКАМ И ПОРЫВАМ ВЕТРА НА ТЕРРИТОРИИ МР ВОЛЖСКИЙ САМАРСКОЙ ОБЛАСТИ (РИСК НАРУШЕНИЯ ЭЛЕКТРОСНАБЖЕНИЯ НА 04.08.2021)

