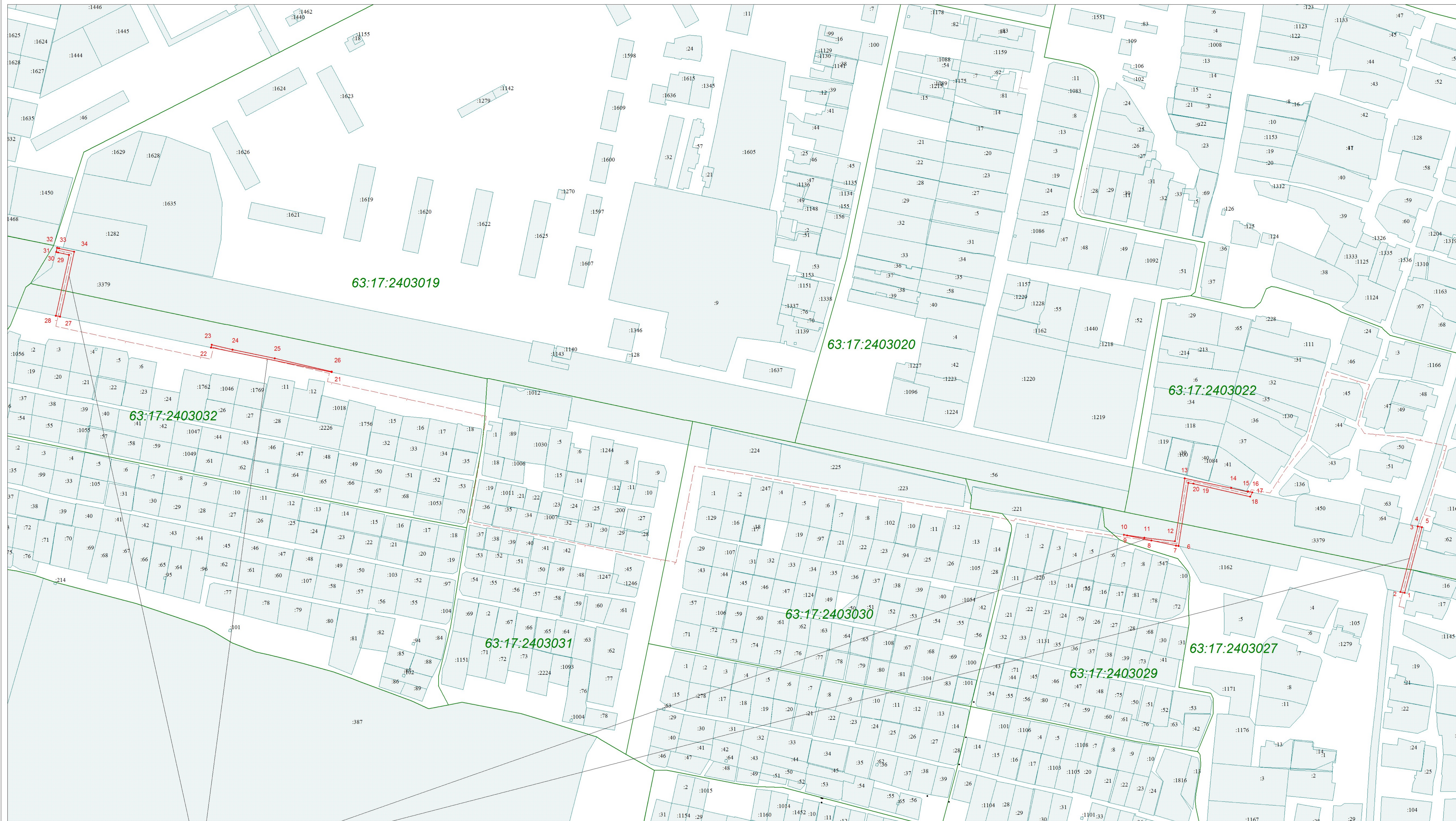


**ГРАФИЧЕСКОЕ ОПИСАНИЕ  
МЕСТОПОЛОЖЕНИЯ ГРАНИЦ ПУБЛИЧНОГО СЕРВИТУТА**

<b>1. Местоположения границ публичного сервитута</b>	<b>Самарская область, Волжский район, с. Курумоч</b>		
<b>2. Система координат</b>	<b>МСК-63</b>		
<b>3. Метод определения координат</b>	<b>метод спутниковых геодезических измерений</b>		
<b>4. Площадь публичного сервитута</b>	<b>1308 кв.м.</b>		
Обозначение характерных точек границы	Координаты, м		Средняя квадратическая погрешность положения характерной точки (M <sub>i</sub> ), м
	X	Y	
1	2	3	4
1	419451,50	1366900,73	0.1
2	419452,31	1366896,79	0.1
3	419513,69	1366913,08	0.1
4	419513,67	1366913,19	0.1
5	419512,88	1366917,00	0.1
1	419451,50	1366900,73	0.1
6	419495,40	1366689,11	0.1
7	419495,67	1366686,70	0.1
8	419500,45	1366663,55	0.1
9	419505,10	1366641,06	0.1
10	419505,75	1366637,90	0.1
11	419503,03	1366657,15	0.1
12	419499,81	1366685,74	0.1
13	419558,69	1366694,80	0.1
14	419549,66	1366738,38	0.1
15	419546,08	1366753,96	0.1
16	419546,40	1366754,12	0.1
17	419545,57	1366758,18	0.1
18	419541,48	1366756,13	0.1
19	419553,67	1366703,05	0.1
20	419554,46	1366698,19	0.1
6	419495,40	1366689,11	0.1
21	419658,06	1365896,18	0.1
22	419681,12	1365783,36	0.1
23	419683,69	1365783,97	0.1
24	419679,09	1365803,43	0.1
25	419670,87	1365843,03	0.1
26	419658,55	1365896,29	0.1
21	419658,06	1365896,18	0.1

27	419710,02	1365641,96	0.1
28	419710,82	1365638,04	0.1
29	419767,79	1365650,34	0.1
30	419770,05	1365640,11	0.1
31	419770,46	1365638,33	0.1
32	419774,39	1365639,14	0.1
33	419773,96	1365640,97	0.1
34	419770,84	1365655,09	0.1
27	419710,02	1365641,96	0.1

# СХЕМА РАСПОЛОЖЕНИЯ ГРАНИЦ ПУБЛИЧНОГО СЕРВИТУТА



## Граница публичного сервитута

### Условные обозначения

- Границы кадастрового квартала
- Граница земельных участков включенных в ЕГРН
- :7604 Надпись кадастрового номера земельного участка
- :7592 Надпись кадастрового номера ОКС

- 63:17:2403022 Номера кадастрового квартала
- Границы охранных зон
- Граница публичного сервитута
- Граница проектного инженерного сооружения

Масштаб 1:4000

- Граница ОКС включенных в ЕГРН
- Характерная точка границы
- 1 Обозначение новой характерной точки