

ОПИСАНИЕ МЕСТОПОЛОЖЕНИЯ ГРАНИЦ

Публичный сервитут устанавливается в целях размещения объекта:

«Строительство ЛЭП-0,4 кВ от опоры ВЛ-0,4 кВ Ф-1 от ТП П 105 до границы земельного участка Никульшина А.М. в с. Белозерки Волжского района с установкой системы учета»

(наименование объекта, местоположение границ которого описано (далее - объект))

Раздел 1

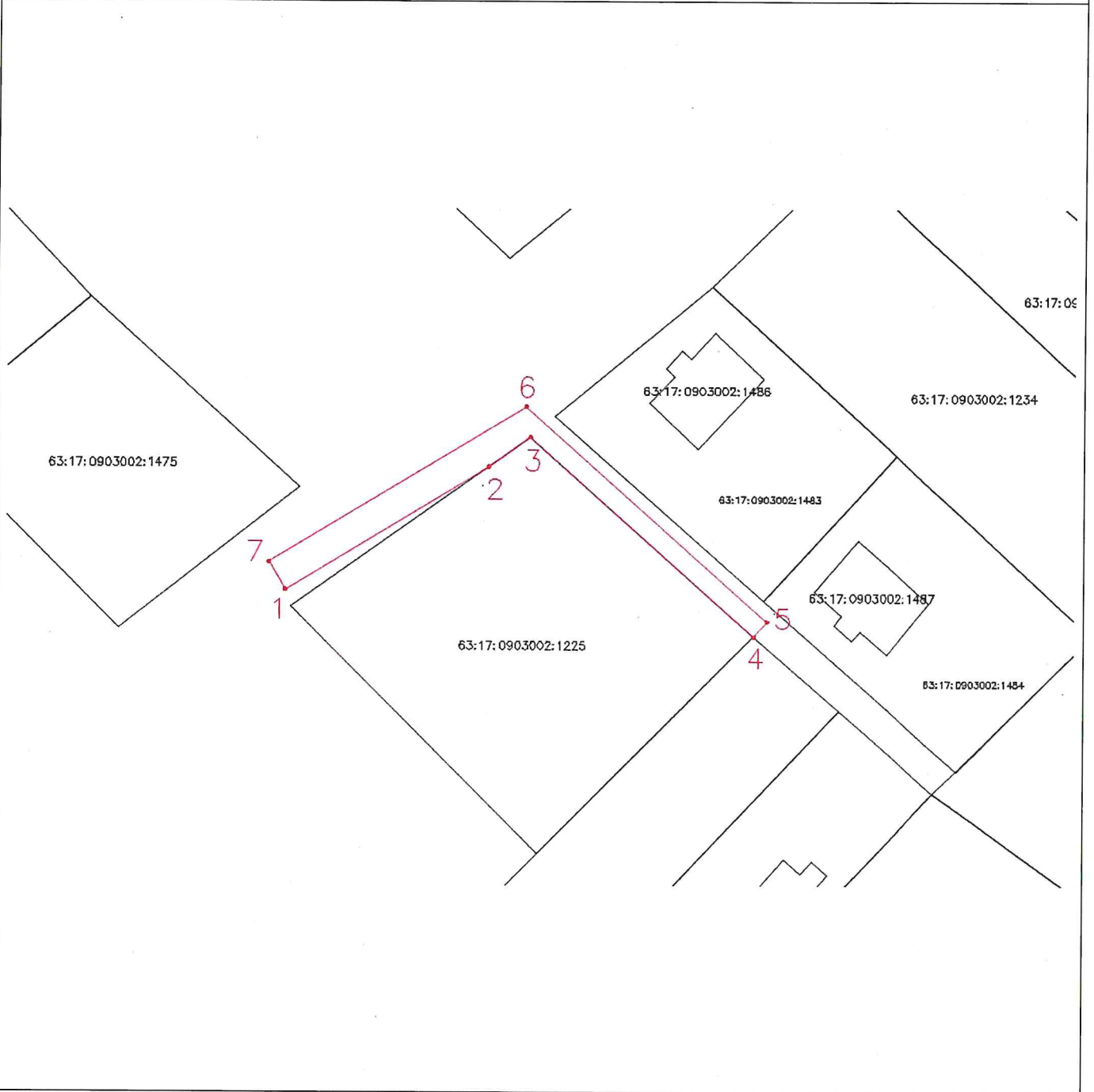
Сведения об объекте		
N п/п	Характеристики объекта	Описание характеристик
1	2	3
1	Местоположение объекта	Самарская область, Волжский район
2	Площадь объекта ± величина погрешности определения площади (P ± ΔP), м ²	243,0 ± 27,0
3	Иные характеристики объекта	Публичный сервитут устанавливается в целях размещения объекта «Строительство ЛЭП-0,4 кВ от опоры ВЛ-0,4 кВ Ф-1 от ТП П 105 до границы земельного участка Никульшина А.М. в с. Белозерки Волжского района с установкой системы учета»

Раздел 2





Сведения о местоположении границ объекта					
1. Система координат МСК-63					
2. Сведения о характерных точках границ объекта					
Обозначение характерных точек границ	Координаты, м		Метод определения координат характерной точки	Средняя квадратическая погрешность положения характерной точки (Mt), м	Описание обозначения точки на местности (при наличии)
	X	Y			
1	2	3	4	5	6
-	-	-	-	-	-
3. Сведения о характерных точках части (частей) границы объекта					
Обозначение характерных точек части границы	Координаты, м		Метод определения координат характерной точки	Средняя квадратическая погрешность положения характерной точки (Mt), м	Описание обозначения точки на местности (при наличии)
	X	Y			
1	2	3	4	5	6
Часть N 1					
1	388272.645	1401653.207	Геодезический метод	0.5	-
2	388287.986	1401678.601	Геодезический метод	0.5	-
3	388291.640	1401683.780	Геодезический метод	0.5	-
4	388266.873	1401711.903	Геодезический метод	0.5	-
5	388268.748	1401713.555	Геодезический метод	0.5	-
6	388295.456	1401683.230	Геодезический метод	0.5	-
7	388276.069	1401651.139	Геодезический метод	0.5	-
1	388272.645	1401653.207	Геодезический метод	0.5	-

Раздел 4

План границ объекта
Обзорная схема границ ЗОУИТ



Используемые условные знаки и обозначения:

	Характерная точка границы объекта
1	Надписи номеров характерных точек границы объекта
	Граница действия публичного сервитута
	Существующая часть границы, имеющиеся в ЕГРН сведения о которой достаточны для определения ее местоположения
:00	Надписи кадастрового номера земельного участка
	Граница кадастрового квартала
63:00:0000000	Обозначение кадастрового квартала

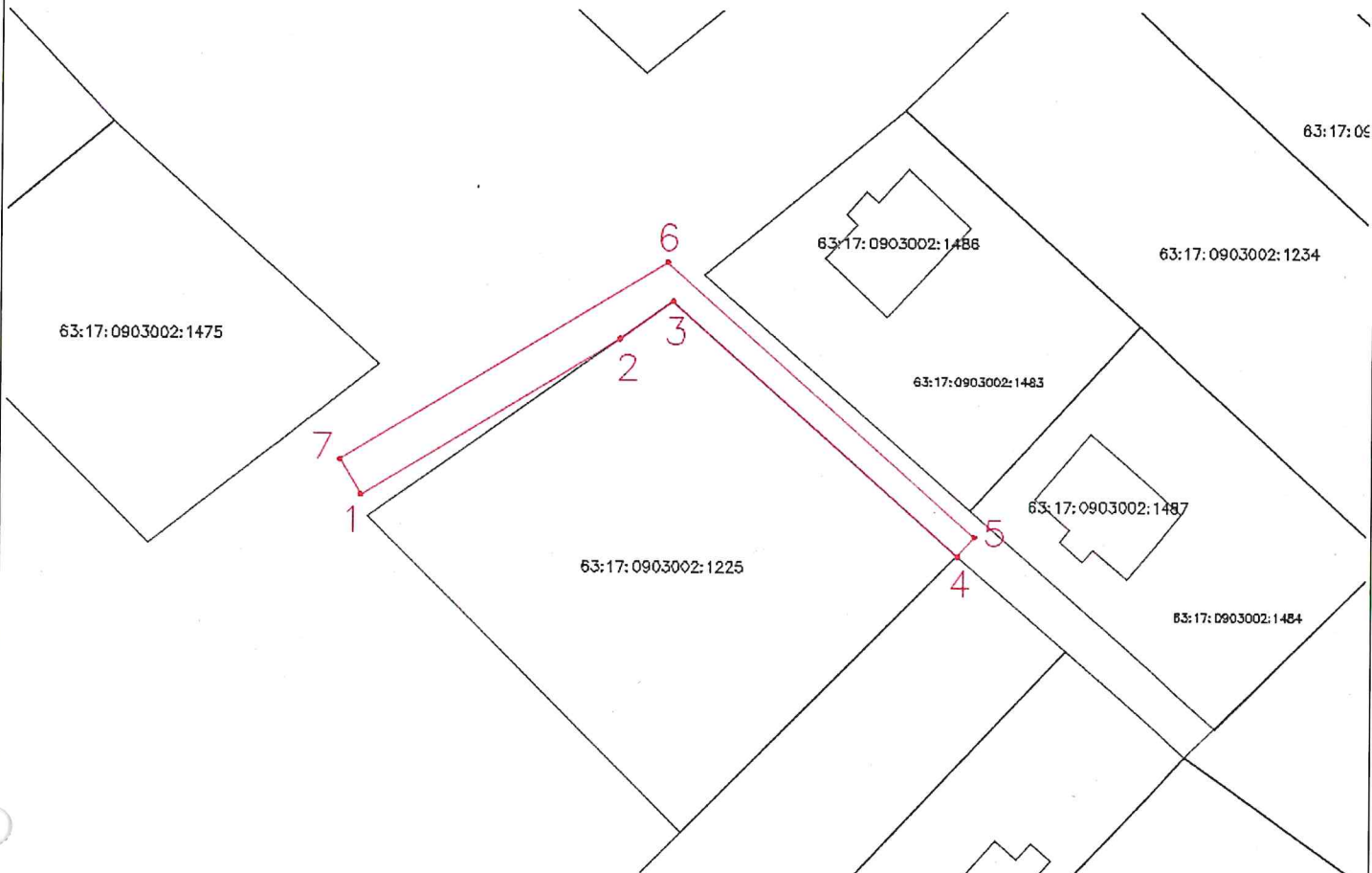
Подпись 

Дата 29.01.2024 г.

Место для оттиска печати (при наличии) лица, составившего описание местоположения границ объекта

План границ объекта

Выносной лист № 1



Масштаб 1:500

Условные обозначения представлены на листе 3

Подпись



Дата 29.01.2024 г.

Место для оттиска печати (при наличии) лица, составившего описание местоположения границ объекта

Всего прошито, пронумеровано
и скреплено печатью

4 (четыре) листа

Должность

Подпись

« 30 » сентября 20 24 г. М.П.

