

ОПИСАНИЕ МЕСТОПОЛОЖЕНИЯ ГРАНИЦ

Публичный сервитут устанавливается в целях размещения объекта:

«ЛЭП-0,4 кВ от опоры ВЛ-0,4 кВ Ф-3 от ТП Спр 2110 до границы земельного участка Попова Д.М. в с. Спиридоновка

Волжского района с установкой системы учета»

(наименование объекта, местоположение границ которого описано (далее - объект))

Раздел 1

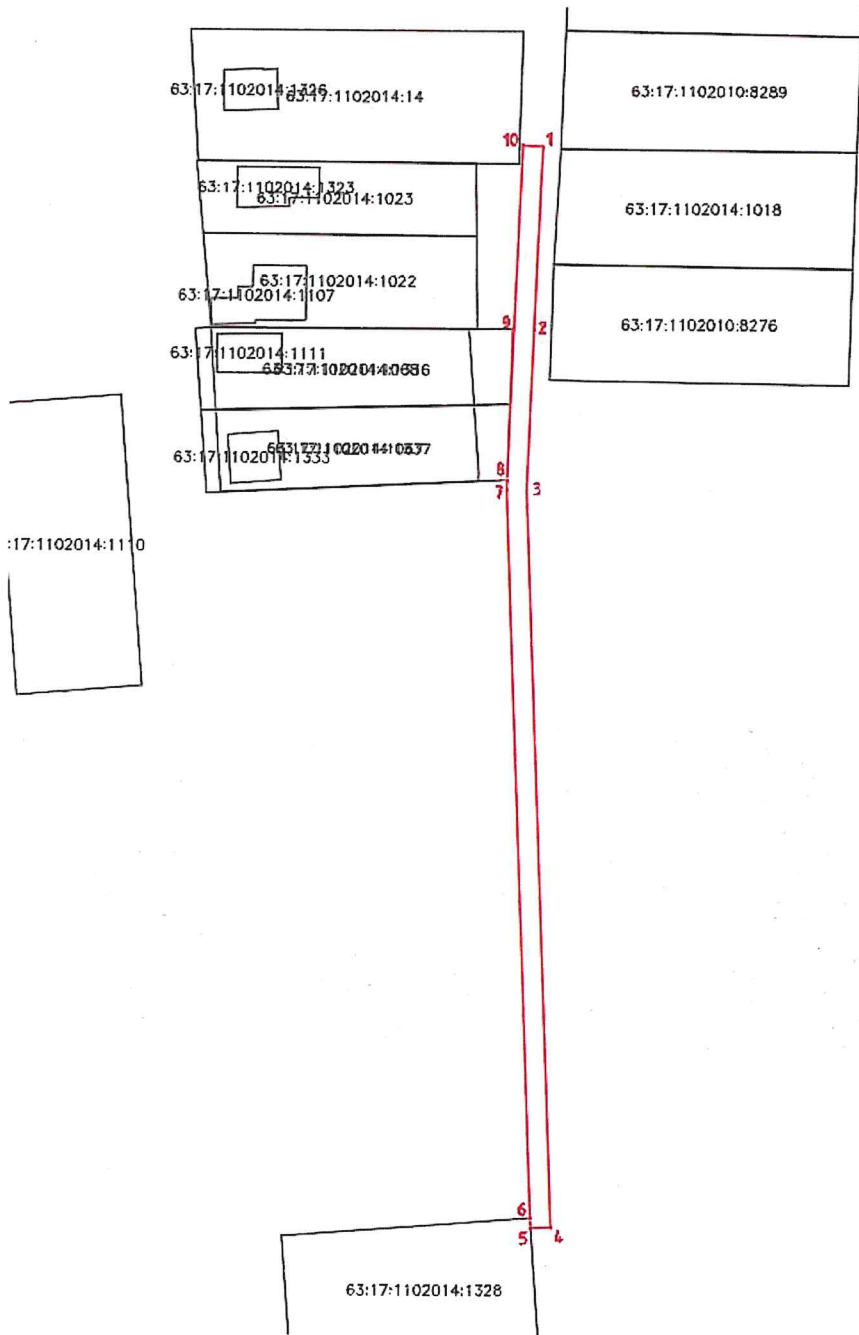
Сведения об объекте		
N п/п	Характеристики объекта	Описание характеристик
1	2	3
1	Местоположение объекта	Самарская область, Волжский район
2	Площадь объекта ± величина погрешности определения площади ($P \pm \Delta P$), м ²	861,0 ± 51,0
3	Иные характеристики объекта	Публичный сервитут устанавливается в целях размещения объекта «ЛЭП-0,4 кВ от опоры ВЛ-0,4 кВ Ф-3 от ТП Спр 2110 до границы земельного участка Попова Д.М. в с. Спиридоновка Волжского района с установкой системы учета».

Раздел 2

Сведения о местоположении границ объекта					
1. Система координат МСК-63					
2. Сведения о характерных точках границ объекта					
Обозначение характерных точек границ	Координаты, м		Метод определения координат характерной точки	Средняя квадратическая погрешность положения характерной точки (Mt), м	Описание обозначения точки на местности (при наличии)
	X	Y			
1	2	3	4	5	6
-	-	-	-	-	-
3. Сведения о характерных точках части (частей) границы объекта					
Обозначение характерных точек части границы	Координаты, м		Метод определения координат характерной точки	Средняя квадратическая погрешность положения характерной точки (Mt), м	Описание обозначения точки на местности (при наличии)
	X	Y			
1	2	3	4	5	6
Часть N 1					
1	375902.1250	1409312.4638	Геодезический метод	0.5	-
2	375865.6922	1409311.0167	Геодезический метод	0.5	-
3	375833.7614	1409309.7711	Геодезический метод	0.5	-
4	375687.0579	1409315.6126	Геодезический метод	0.5	-
5	375686.8987	1409311.6812	Геодезический метод	0.5	-
6	375688.8300	1409311.5400	Геодезический метод	0.5	-
7	375833.7598	1409305.7679	Геодезический метод	0.5	-
8	375835.7600	1409305.8200	Геодезический метод	0.5	-
9	375865.8510	1409307.0198	Геодезический метод	0.5	-
10	375902.2838	1409308.4670	Геодезический метод	0.5	-
1	375902.1250	1409312.4638	Геодезический метод	0.5	-

Раздел 4

План границ объекта
Обзорная схема границ ЗОУИТ



Используемые условные знаки и обозначения:

	Характерная точка границы объекта
1	Надписи номеров характерных точек границы объекта
	Граница действия публичного сервитута
	Существующая часть границы, имеющиеся в ЕГРН сведения о которой достаточны для определения ее местоположения
:8276	Надписи кадастрового номера земельного участка
	Граница кадастрового квартала
63:17:1102010	Обозначение кадастрового квартала

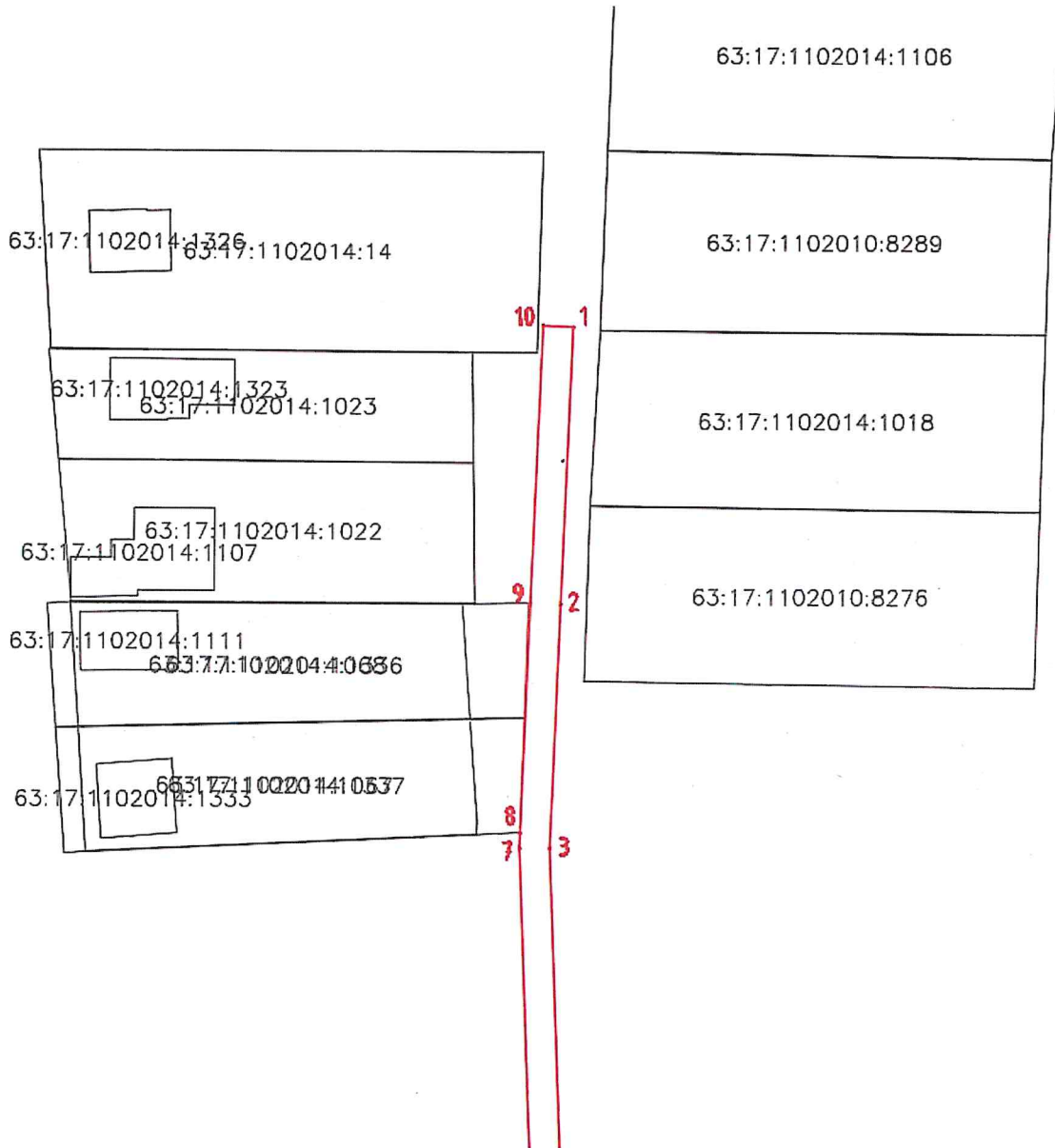
Подпись

Дата 16.11.2023 г.

Место для оттиска печати (при наличии) лица, составившего описание местоположения границ объекта

План границ объекта

Выносной лист № 1



Масштаб 1:500

Условные обозначения представлены на листе 3

Подпись _____

Дата 16.11.2023 г

Место для оттиска печати (при наличии) лица, составившего описание местоположения границ объекта

План границ объекта

Выносной лист № 2

63:17:1102014:1110



63:17:1102014:1328



Масштаб 1:500

Условные обозначения представлены на листе 3

Подпись



Дата 16.11.2023 г

Место для оттиска печати (при наличии) лица, составившего описание местоположения границ объекта

Всего прошито, пронумеровано
и скреплено печатью

5 (*пять*) листов
целыми прописью

Должность _____

Подпись _____

« *20* » *марта* 20 *23* г.

М. П.

