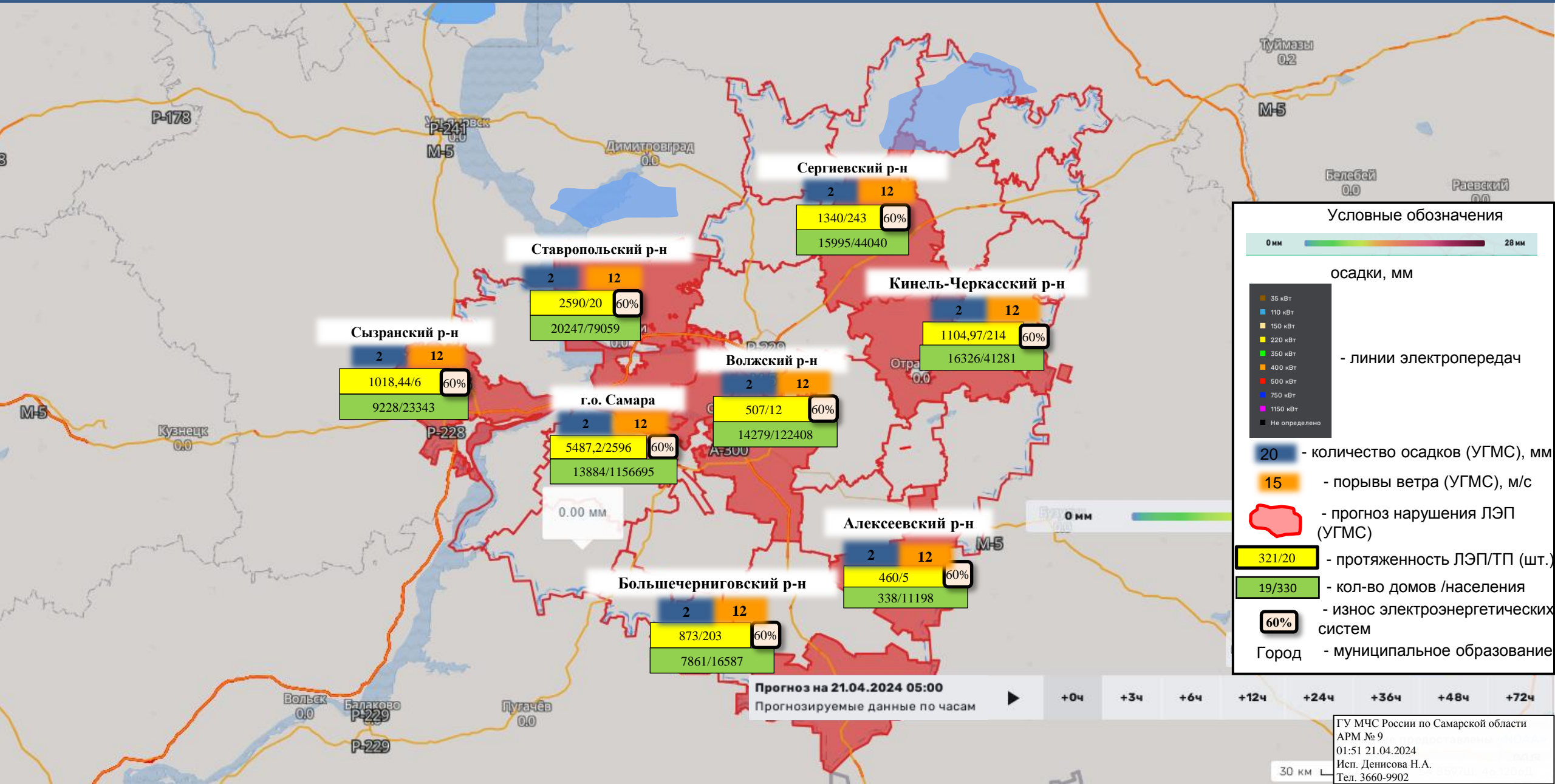




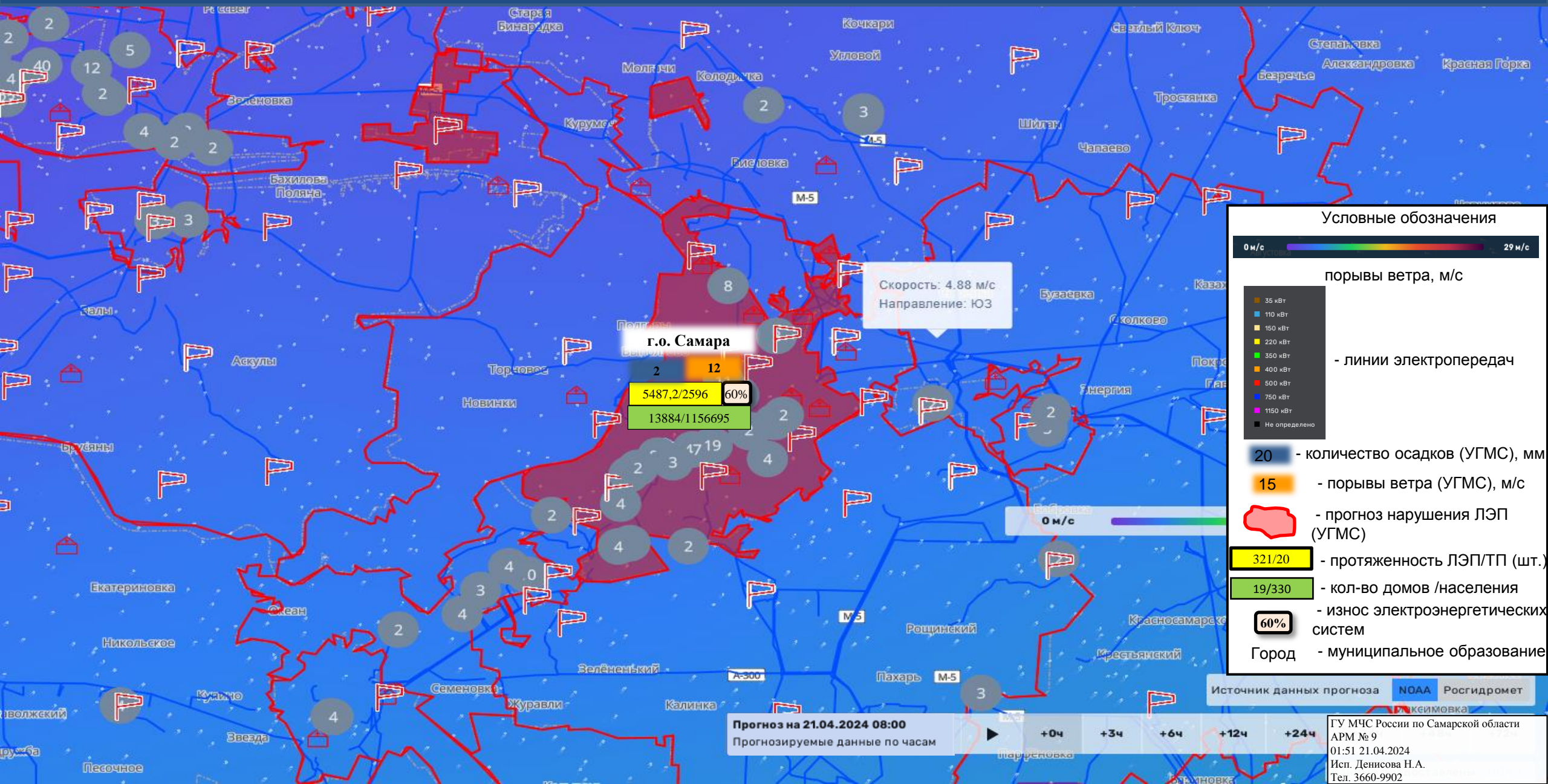


# ИНФОРМАЦИОННЫЕ МАТЕРИАЛЫ ПО ВЫПАДЕНИЮ ОСАДКОВ НА ТЕРРИТОРИИ САМАРСКОЙ ОБЛАСТИ (РИСК НАРУШЕНИЯ ЭЛЕКТРОСНАБЖЕНИЯ НА 21.04.2024)





# ИНФОРМАЦИОННЫЕ МАТЕРИАЛЫ ПО ГРОЗЕ НА ТЕРРИТОРИИ ГОРОДСКОГО ОКРУГА САМАРА САМАРСКОЙ ОБЛАСТИ (РИСК НАРУШЕНИЯ ЭЛЕКТРОСНАБЖЕНИЯ НА 21.04.2024)



Скорость: 4.88 м/с  
Направление: ЮЗ

г.о. Самара

2 12

5487,2/2596 60%

13884/1156695

**Условные обозначения**

0 м/с — 29 м/с

порывы ветра, м/с

- 35 кВт
- 110 кВт
- 150 кВт
- 220 кВт
- 350 кВт
- 400 кВт
- 500 кВт
- 750 кВт
- 1150 кВт
- Не определено

- линии электропередач

20 - количество осадков (УГМС), мм

15 - порывы ветра (УГМС), м/с

- прогноз нарушения ЛЭП (УГМС)

321/20 - протяженность ЛЭП/ТП (шт.)

19/330 - кол-во домов /населения

60% - износ электроэнергетических систем

Город - муниципальное образование

Прогноз на 21.04.2024 08:00  
Прогнозируемые данные по часам

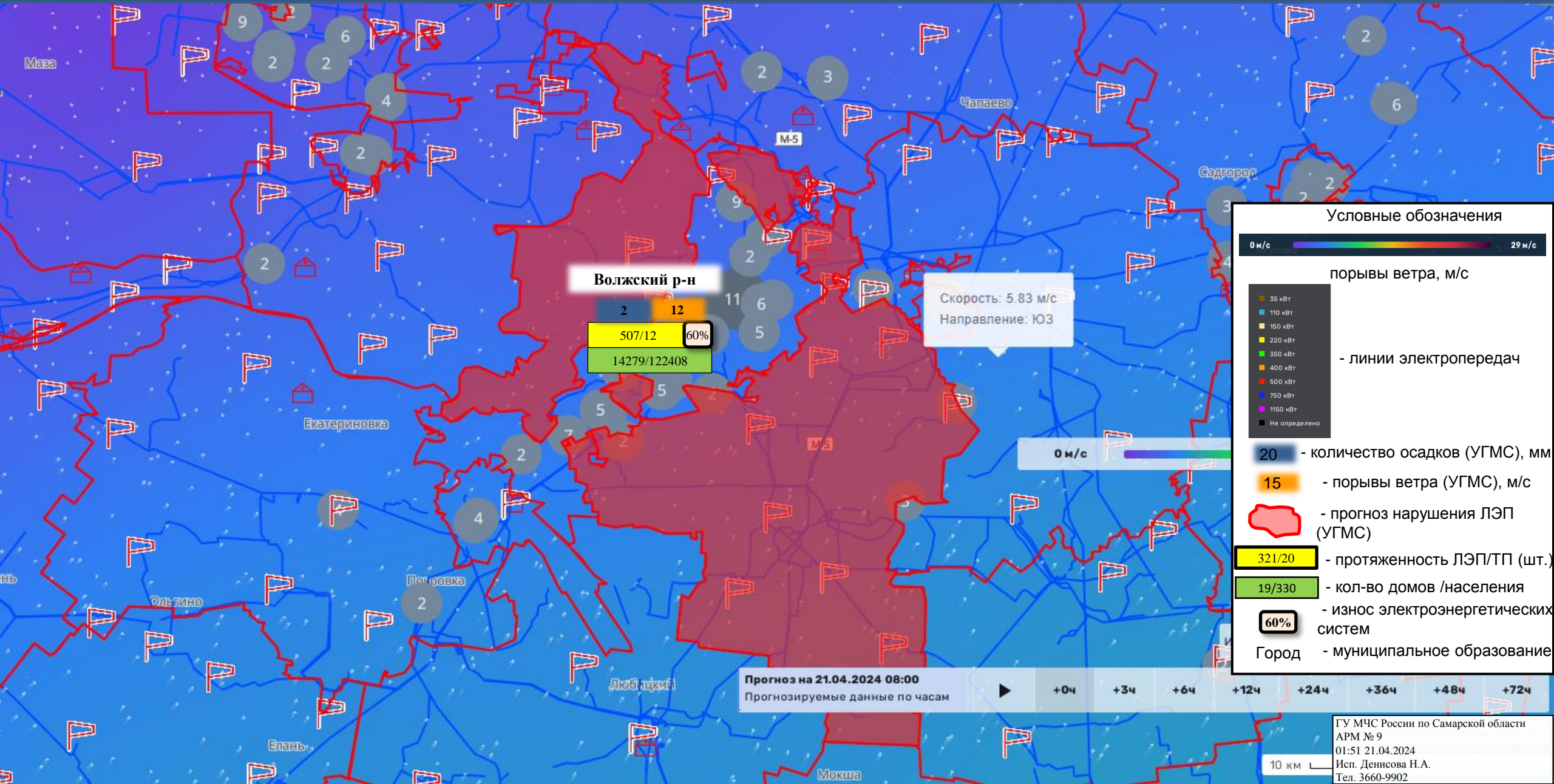
+0ч +3ч +6ч +12ч +24ч

Источник данных прогноза NOAA Росгидромет

ГУ МЧС России по Самарской области  
АРМ № 9  
01:51 21.04.2024  
Исп. Денисова Н.А.  
Тел. 3660-9902

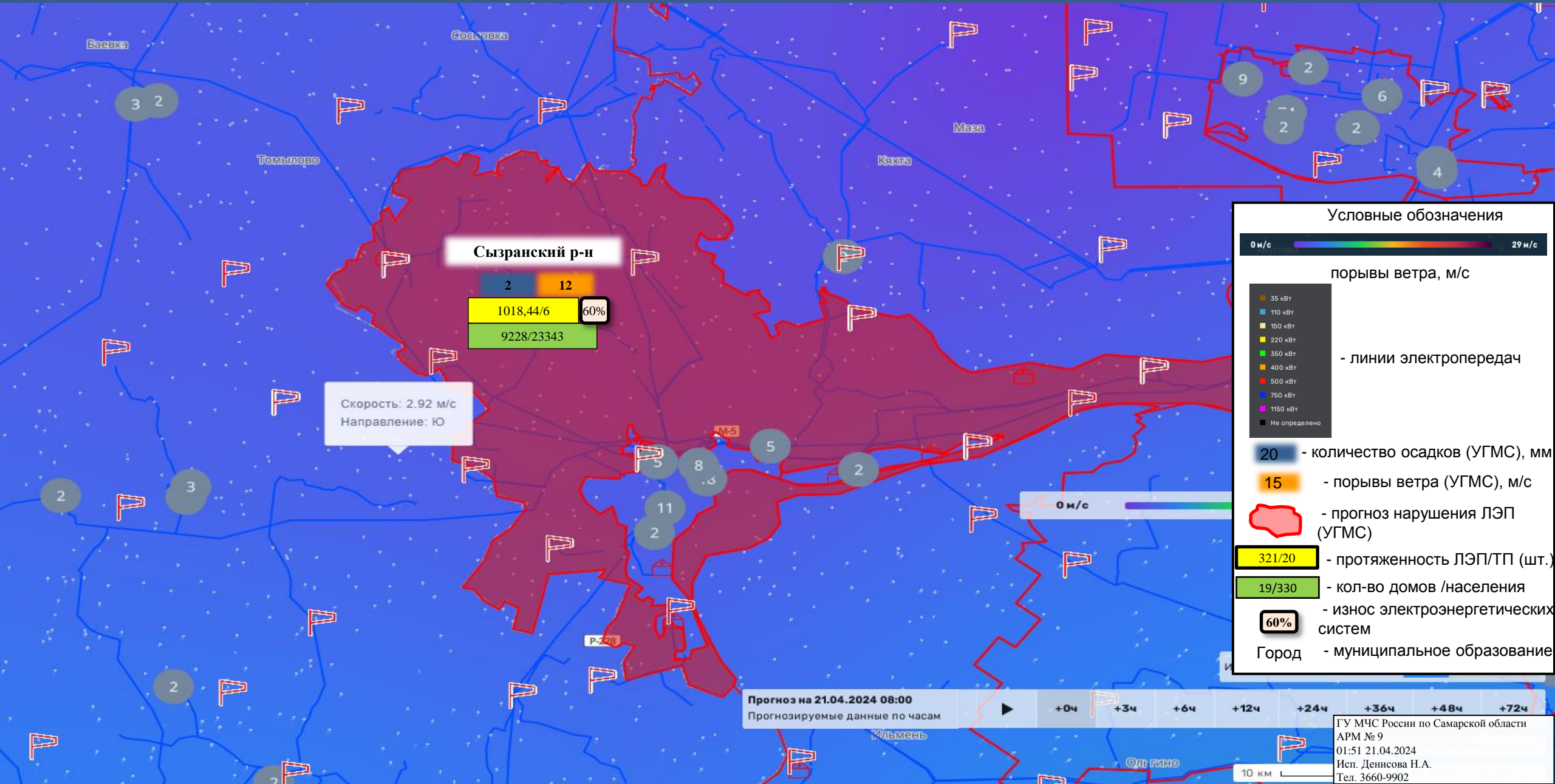


ИНФОРМАЦИОННЫЕ МАТЕРИАЛЫ ПО ГРОЗЕ  
НА ТЕРРИТОРИИ ВОЛЖСКОГО РАЙОНА САМАРСКОЙ ОБЛАСТИ  
(РИСК НАРУШЕНИЯ ЭЛЕКТРОСНАБЖЕНИЯ НА 21.04.2024)



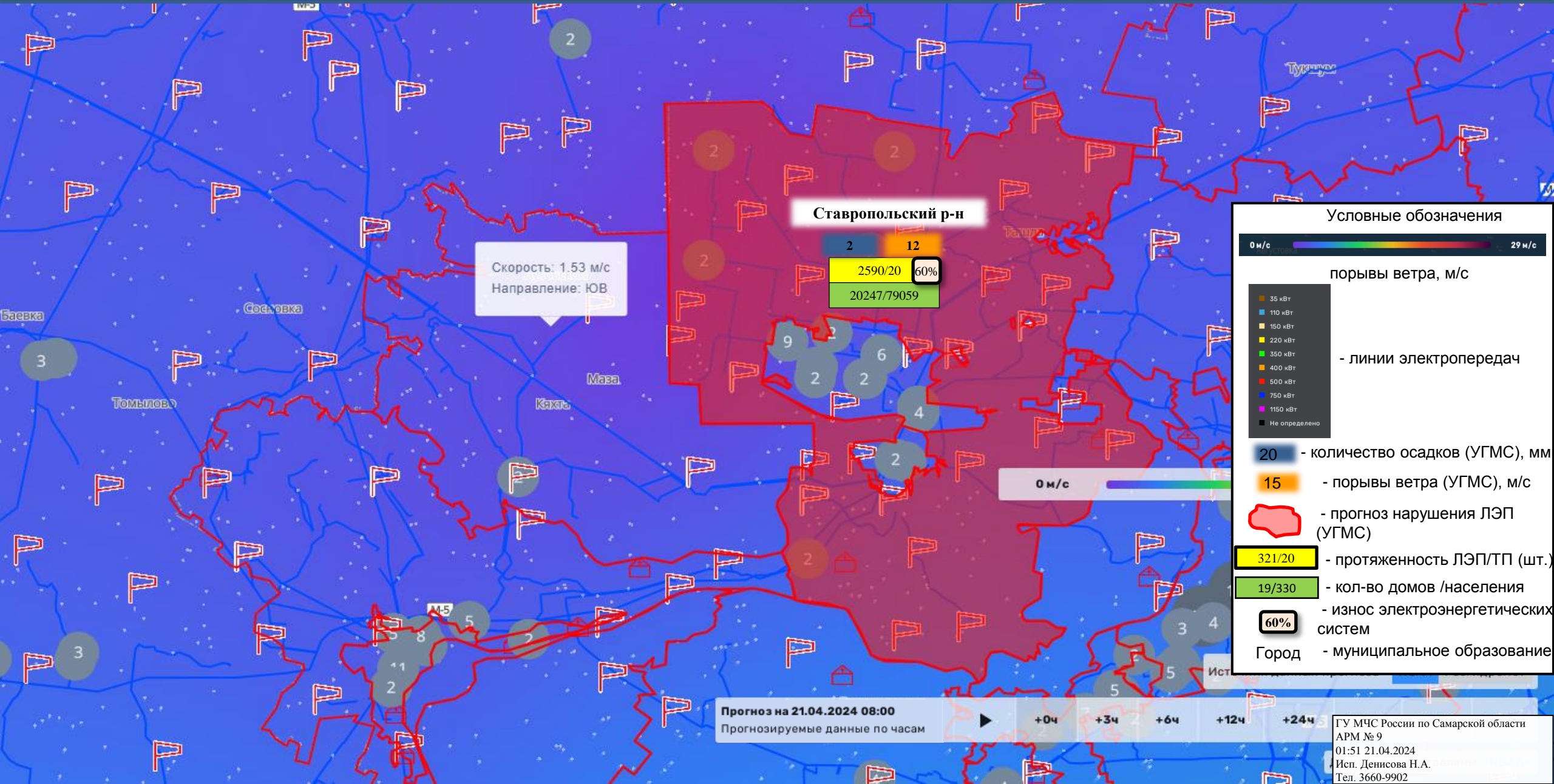


# ИНФОРМАЦИОННЫЕ МАТЕРИАЛЫ ПО ГРОЗЕ НА ТЕРРИТОРИИ СЫЗРАНСКОГО РАЙОНА САМАРСКОЙ ОБЛАСТИ (РИСК НАРУШЕНИЯ ЭЛЕКТРОСНАБЖЕНИЯ НА 21.04.2024)

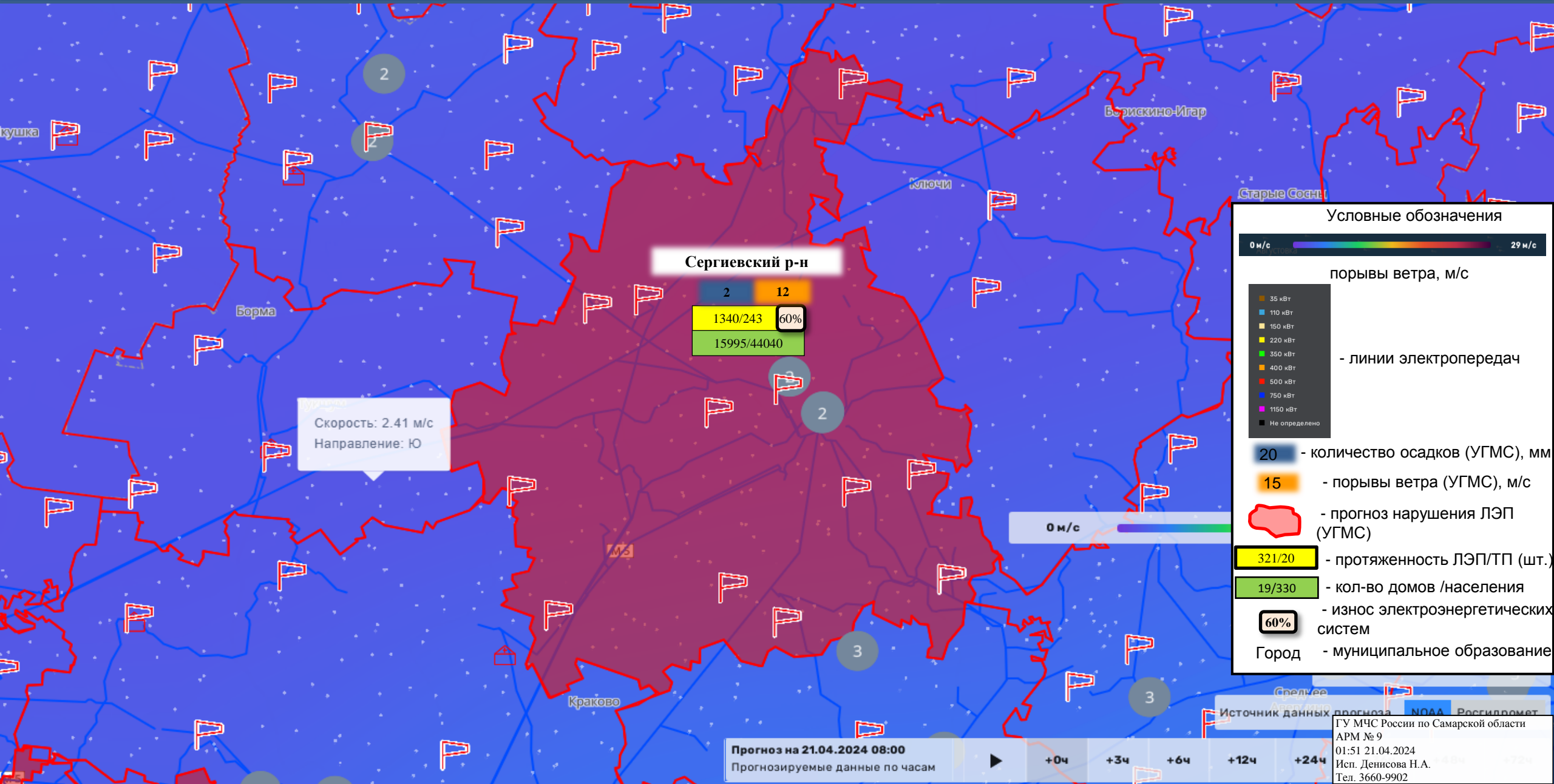




# ИНФОРМАЦИОННЫЕ МАТЕРИАЛЫ ПО ГРОЗЕ НА ТЕРРИТОРИИ СТАВРОПОЛЬСКОГО РАЙОНА САМАРСКОЙ ОБЛАСТИ (РИСК НАРУШЕНИЯ ЭЛЕКТРОСНАБЖЕНИЯ НА 21.04.2024)

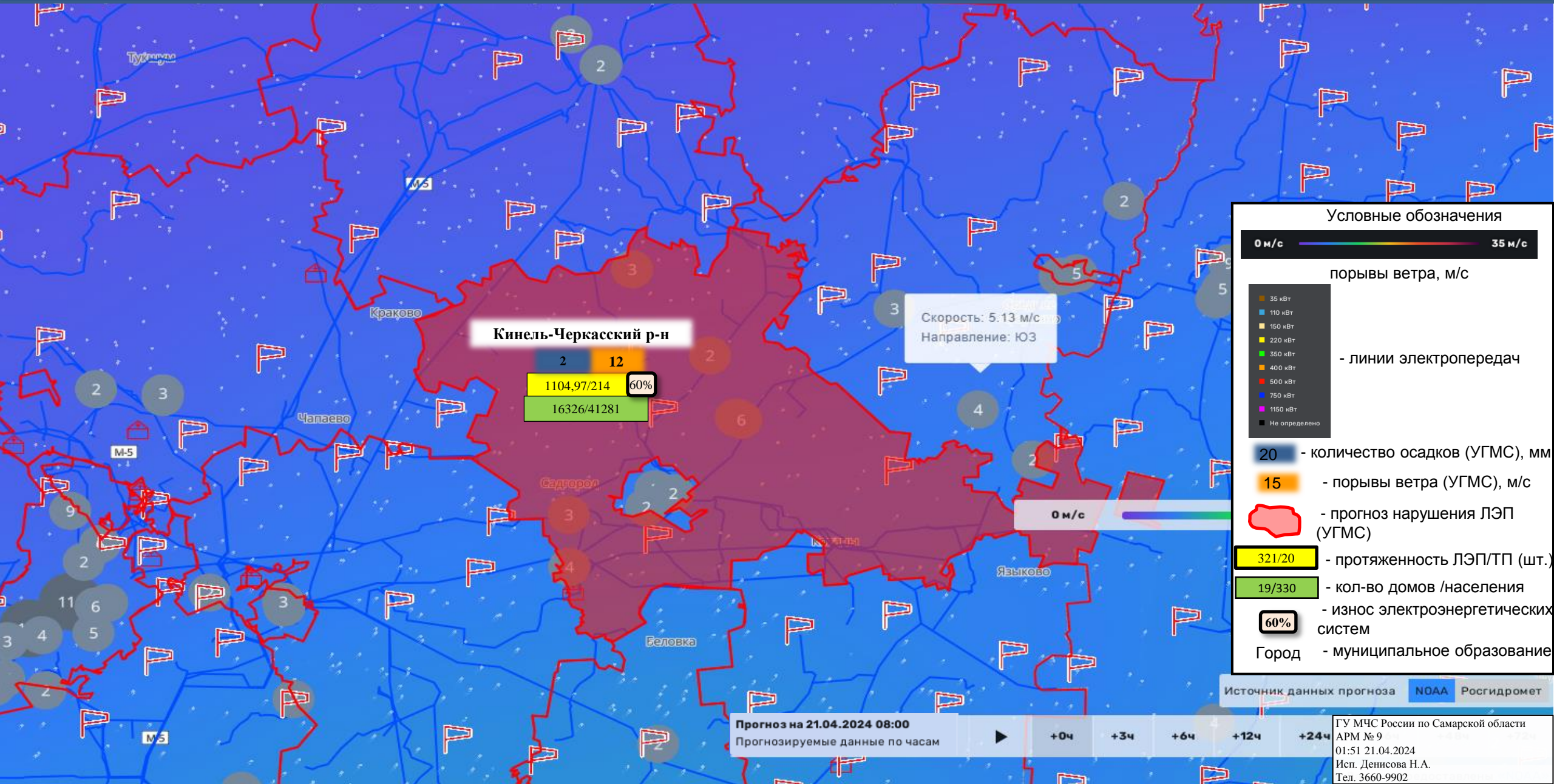


# ИНФОРМАЦИОННЫЕ МАТЕРИАЛЫ ПО ГРОЗЕ НА ТЕРРИТОРИИ СЕРГИЕВСКОГО РАЙОНА САМАРСКОЙ ОБЛАСТИ (РИСК НАРУШЕНИЯ ЭЛЕКТРОСНАБЖЕНИЯ НА 21.04.2024)



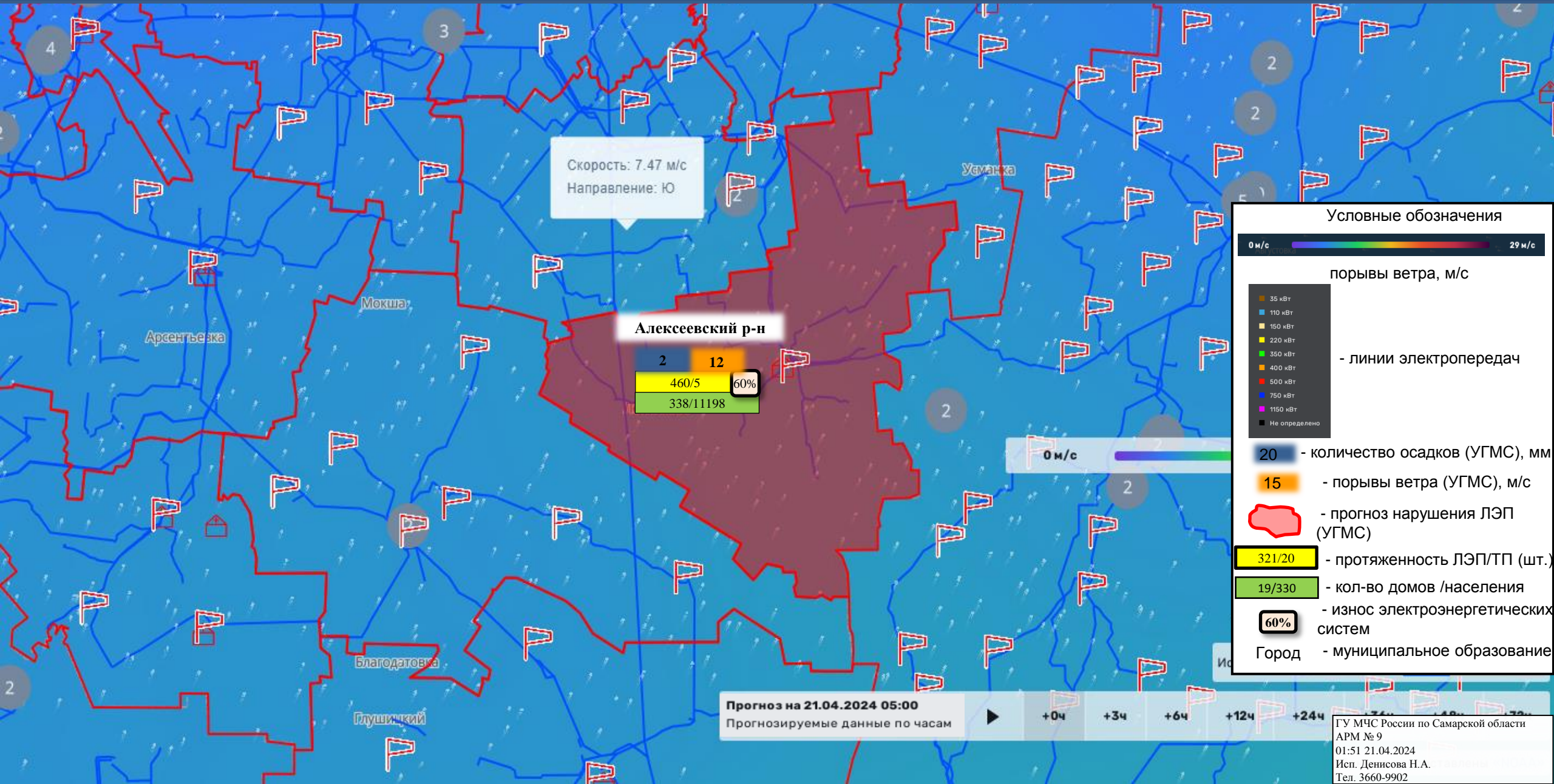


# ИНФОРМАЦИОННЫЕ МАТЕРИАЛЫ ПО ГРОЗЕ НА ТЕРРИТОРИИ КИНЕЛЬ-ЧЕРКАССКОГО РАЙОНА САМАРСКОЙ ОБЛАСТИ (РИСК НАРУШЕНИЯ ЭЛЕКТРОСНАБЖЕНИЯ НА 21.04.2024)



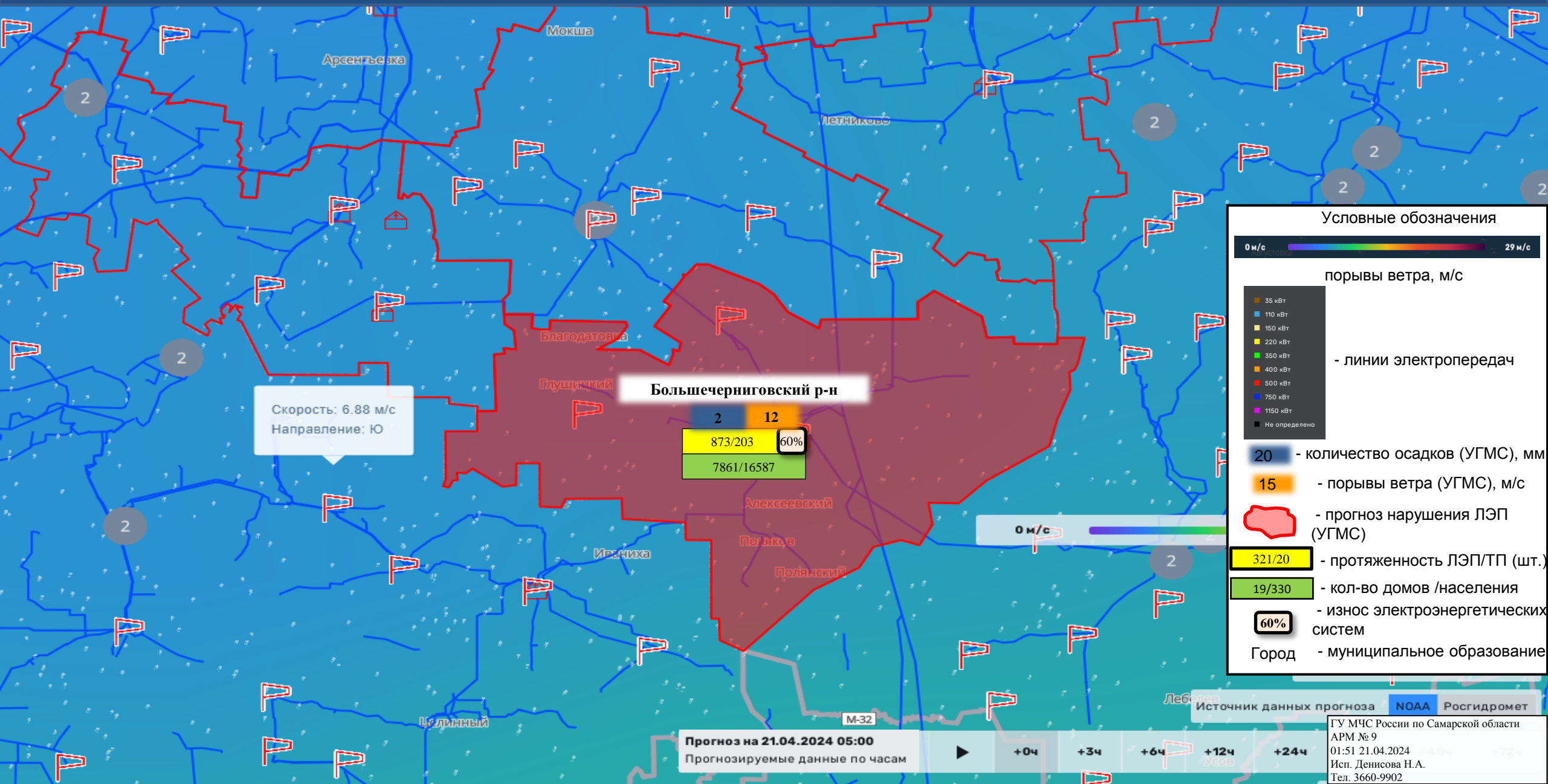


ИНФОРМАЦИОННЫЕ МАТЕРИАЛЫ ПО ГРОЗЕ  
НА ТЕРРИТОРИИ АЛЕКСЕЕВСКОГО РАЙОНА САМАРСКОЙ ОБЛАСТИ  
(РИСК НАРУШЕНИЯ ЭЛЕКТРОСНАБЖЕНИЯ НА 21.04.2024)





# ИНФОРМАЦИОННЫЕ МАТЕРИАЛЫ ПО ГРОЗЕ НА ТЕРРИТОРИИ БОЛЬШЕЧЕРНИГОВСКОГО РАЙОНА САМАРСКОЙ ОБЛАСТИ (РИСК НАРУШЕНИЯ ЭЛЕКТРОСНАБЖЕНИЯ НА 21.04.2024)





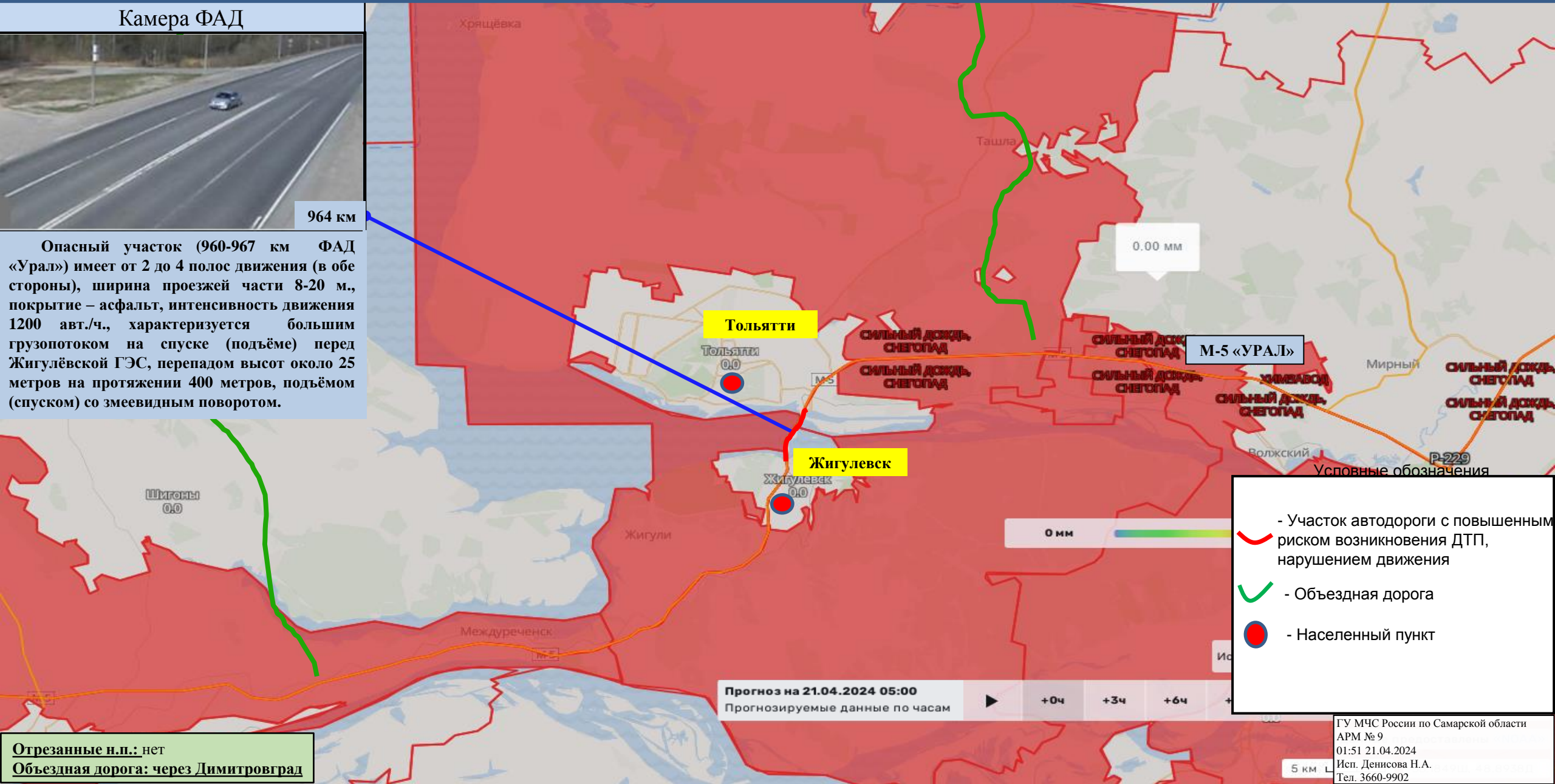
# ИНФОРМАЦИОННЫЕ МАТЕРИАЛЫ ПО РИСКУ НАРУШЕНИЯ ТРАНСПОРТНОГО СООБЩЕНИЯ, СВЯЗАННЫХ С НЕБЛАГОПРИЯТНЫМИ МЕТЕОЯВЛЕНИЯМИ НА ФЕДЕРАЛЬНОЙ АВТОМОБИЛЬНОЙ ДОРОГЕ М-5 «УРАЛ» В САМАРСКОЙ ОБЛАСТИ НА 21.04.2024)

Камера ФАД



964 км

Опасный участок (960-967 км ФАД «Урал») имеет от 2 до 4 полос движения (в обе стороны), ширина проезжей части 8-20 м., покрытие – асфальт, интенсивность движения 1200 авт./ч., характеризуется большим грузопотоком на спуске (подъёме) перед Жигулёвской ГЭС, перепадом высот около 25 метров на протяжении 400 метров, подъёмом (спуском) со змеевидным поворотом.



Прогноз на 21.04.2024 05:00  
Прогнозируемые данные по часам

- Участок автодороги с повышенным риском возникновения ДТП, нарушением движения
- Объездная дорога
- Населенный пункт

Отрезанные н.п.: нет  
Объездная дорога: через Димитровград