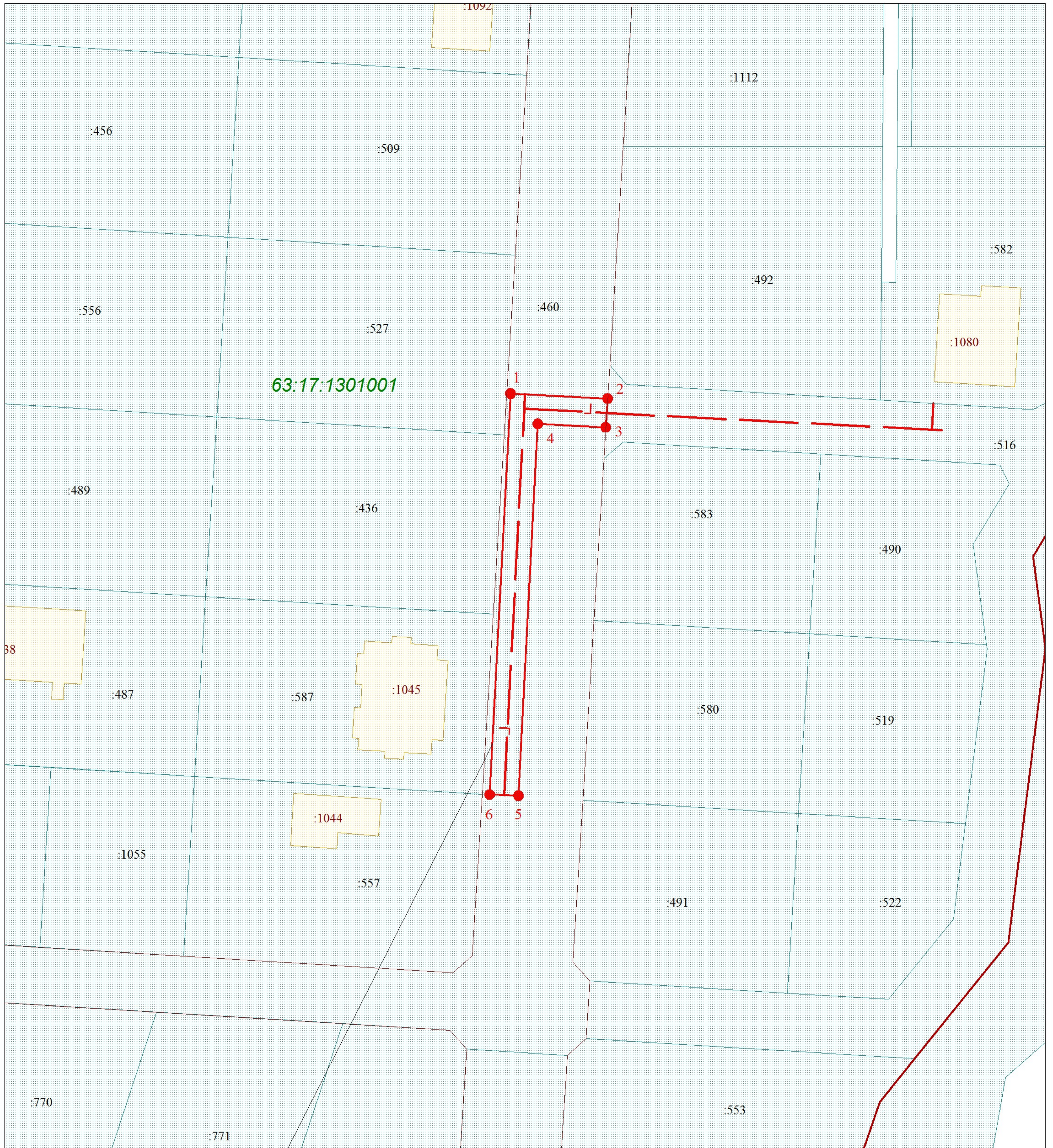


**ГРАФИЧЕСКОЕ ОПИСАНИЕ
МЕСТОПОЛОЖЕНИЯ ГРАНИЦ ПУБЛИЧНОГО СЕРВИТУТА**

1. Местоположения границ публичного сервитута	Самарская область, Волжский район, поселок Самарский, АОЗТ "Октябрьский"		
2. Система координат	МСК-63		
3. Метод определения координат	метод спутниковых геодезических измерений		
4. Площадь публичного сервитута	261 кв.м.		
Обозначение характерных точек границы	Координаты, м		Средняя квадратическая погрешность положения характерной точки (M_i), м
	X	Y	
1	2	3	4
1	370571,57	1380350,78	0.1
2	370570,88	1380364,26	0.1
3	370566,88	1380364,01	0.1
4	370567,37	1380354,57	0.1
5	370515,73	1380351,89	0.1
6	370515,90	1380347,90	0.1
1	370571,57	1380350,78	0.1

СХЕМА РАСПОЛОЖЕНИЯ ГРАНИЦ ПУБЛИЧНОГО СЕРВИТУТА



Граница публичного сервитута

Условные обозначения

Масштаб 1:750

	Границы кадастрового квартала	63:17:1301001	Номера кадастрового квартала
	Граница земельных участков включенных в ЕГРН		Граница публичного сервитута
:1263	Надпись кадастрового номера земельного участка		Граница проектного инженерного сооружения
:1781	Надпись кадастрового номера ОКС		Характерная точка границы
	Граница ОКС включенных в ЕГРН	1	Обозначение новой характерной точки