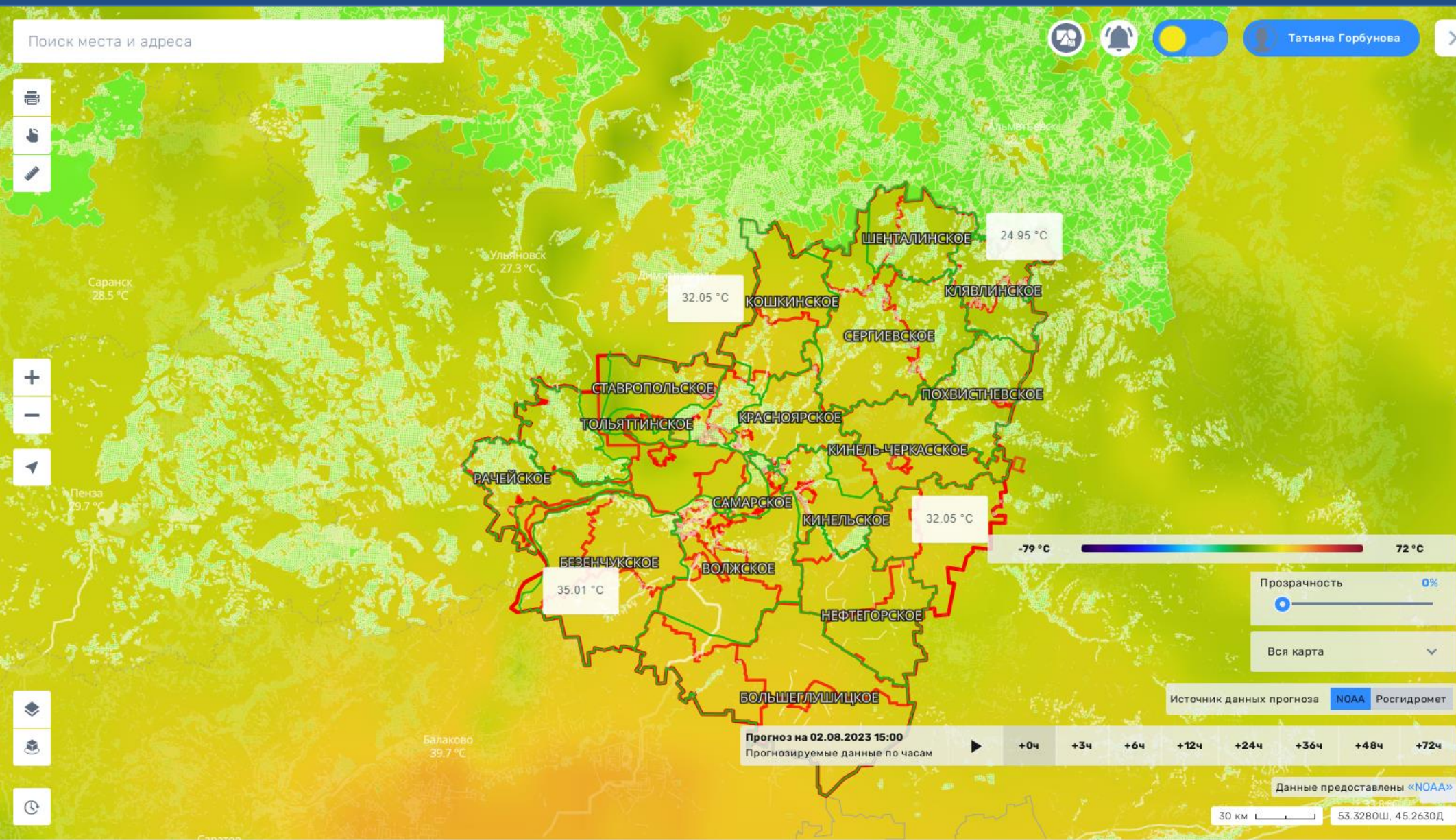


ИНФОРМАЦИОННЫЕ МАТЕРИАЛЫ ПО ТЕМПЕРАТУРНОМУ РЕЖИМУ НА ТЕРРИТОРИИ САМАРСКОЙ ОБЛАСТИ (РИСК ВОЗНИКНОВЕНИЯ ЛАНДШАФТНЫХ (ПРИРОДНЫХ) ПОЖАРОВ НА 02-04.08.2023)



Атлас опасностей и рисков

ОБЪЕКТЫ МАРШРУТЫ МОИ СЛОИ

Поиск объекта

АКТИВНЫЕ СЛОИ

Выключить все

Границы субъектов

Границы муниципальных образований

Границы лесничеств

Лесные кварталы

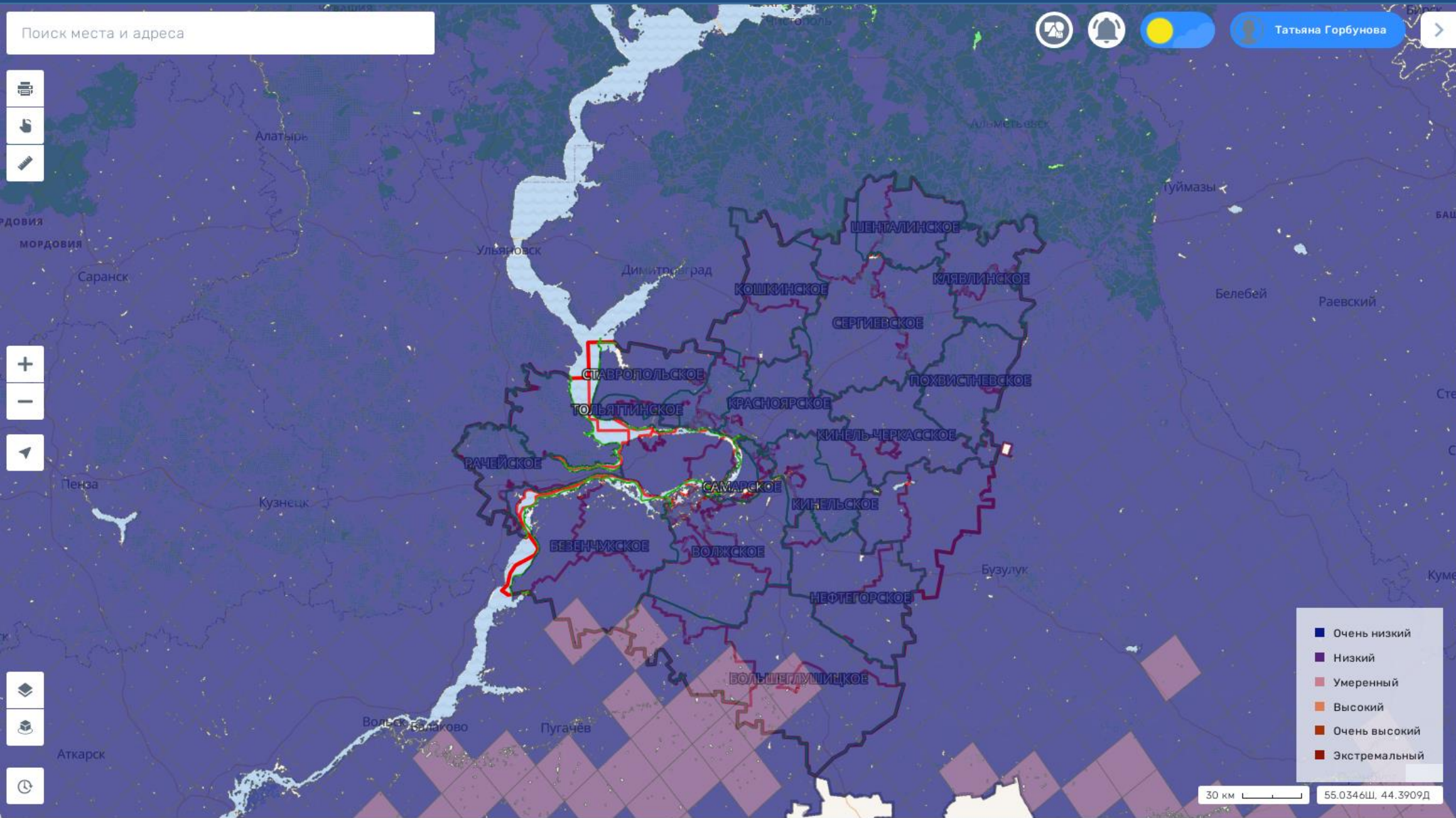
Лесные кварталы (Леса России)

Температура поверхности

АРКТИКА (УЧЕНИЯ)

ГУ МЧС России по Самарской области
АРМ № 9
01.08.2023
Исп. Горбунова Т.Н.
Тел. 3660-9902

ИНФОРМАЦИОННЫЕ МАТЕРИАЛЫ ПО ИНДЕКСУ ПОЖАРНОЙ ОПАСНОСТИ НА ТЕРРИТОРИИ САМАРСКОЙ ОБЛАСТИ (РИСК ВОЗНИКНОВЕНИЯ ЛАНДШАФТНЫХ (ПРИРОДНЫХ) ПОЖАРОВ НА 02-04.08.2023)



Атлас опасностей и рисков

ОБЪЕКТЫ МАРШРУТЫ МОИ СЛОИ

инде

АКТИВНЫЕ СЛОИ

Выключить все

Границы субъектов

Границы муниципальных образований

Индекс пожарной опасности (МЧС)

Границы лесничеств

Лесные кварталы (Леса России)

КОНТРОЛЬ ОБСТАНОВКИ

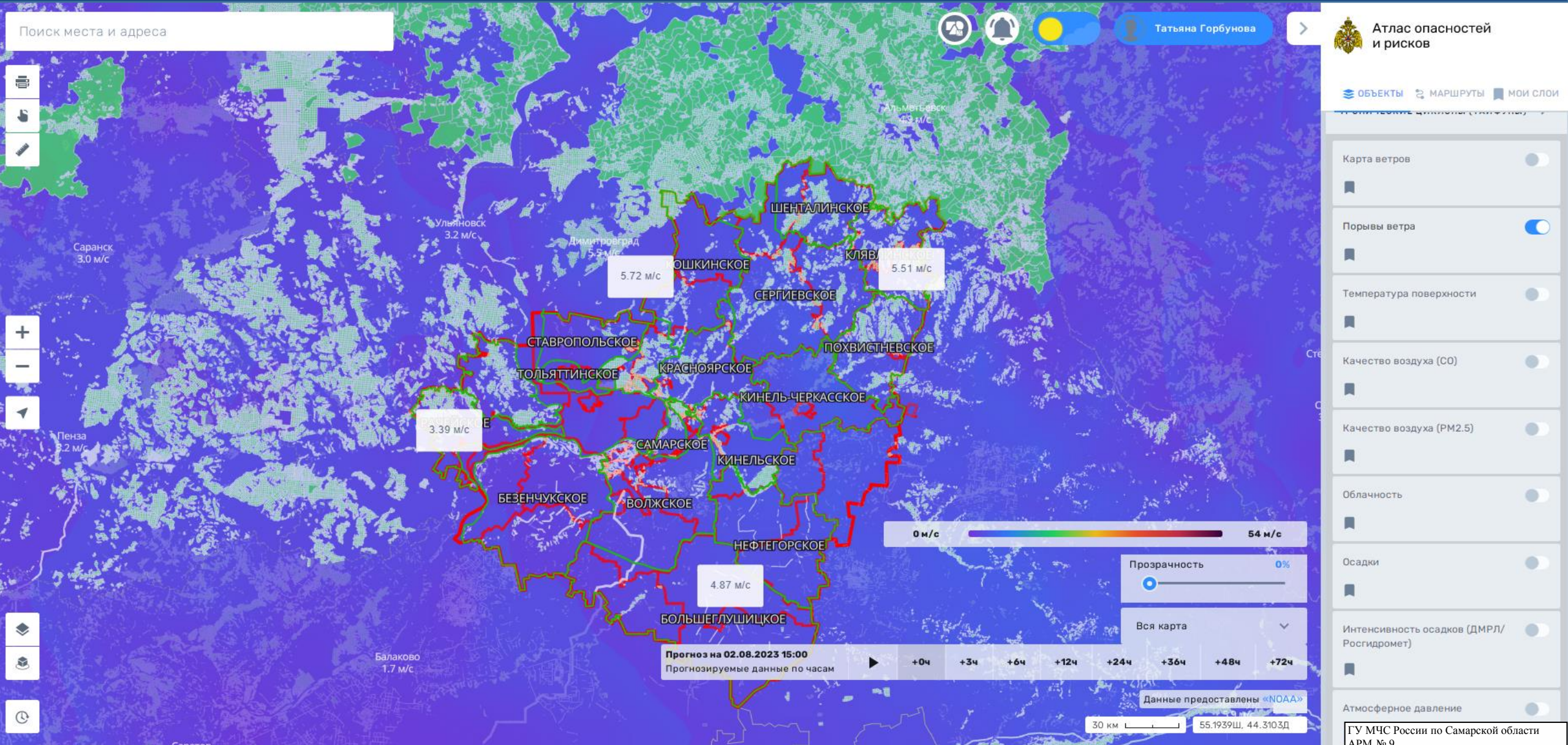
МОНИТОРИНГ ПРИРОДНЫХ ПОЖАРОВ

Индекс пожарной опасности (МЧС)

ГУ МЧС России по Самарской области
АРМ № 9
01.08.2023
Исп. Горбунова Т.Н.
Тел. 3660-9902

02.08.2023

ИНФОРМАЦИОННЫЕ МАТЕРИАЛЫ ПО ВЕТРОВОЙ НАГРУЗКЕ НА ТЕРРИТОРИИ САМАРСКОЙ ОБЛАСТИ (РИСК ВОЗНИКНОВЕНИЯ ЛАНДШАФТНЫХ (ПРИРОДНЫХ) ПОЖАРОВ НА 02-04.08.2023)



Атлас опасностей и рисков

ОБЪЕКТЫ МАРШРУТЫ МОИ СЛОИ

Карта ветров

Порывы ветра

Температура поверхности

Качество воздуха (CO)

Качество воздуха (PM2.5)

Облачность

Осадки

Интенсивность осадков (ДМРЛ/Росгидромет)

Атмосферное давление

Прогноз на 02.08.2023 15:00
Прогнозируемые данные по часам

+0ч	+3ч	+6ч	+12ч	+24ч	+36ч	+48ч	+72ч
-----	-----	-----	------	------	------	------	------

Данные предоставлены «NOAA»

30 км 55.1939Ш, 44.3103Д

ГУ МЧС России по Самарской области
АРМ № 9
01.08.2023
Исп. Горбунова Т.Н.
Тел. 3660-9902

Дата 01.08.2023

ИНФОРМАЦИОННЫЙ МАТЕРИАЛ ПО КЛАССУ ПОЖАРНОЙ ОПАСНОСТИ НА ТЕРРИТОРИИ САМАРСКОЙ ОБЛАСТИ (на 02.08.2023)

