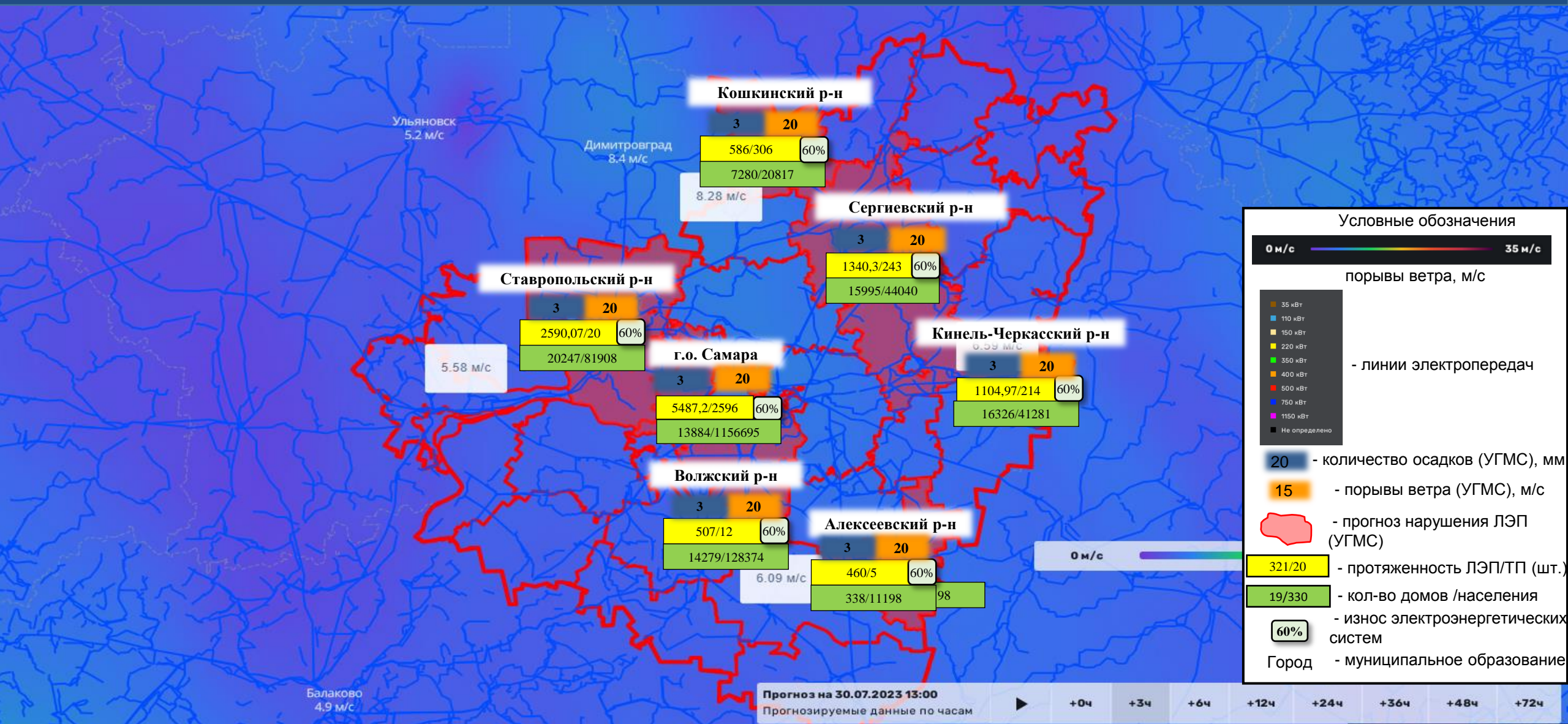
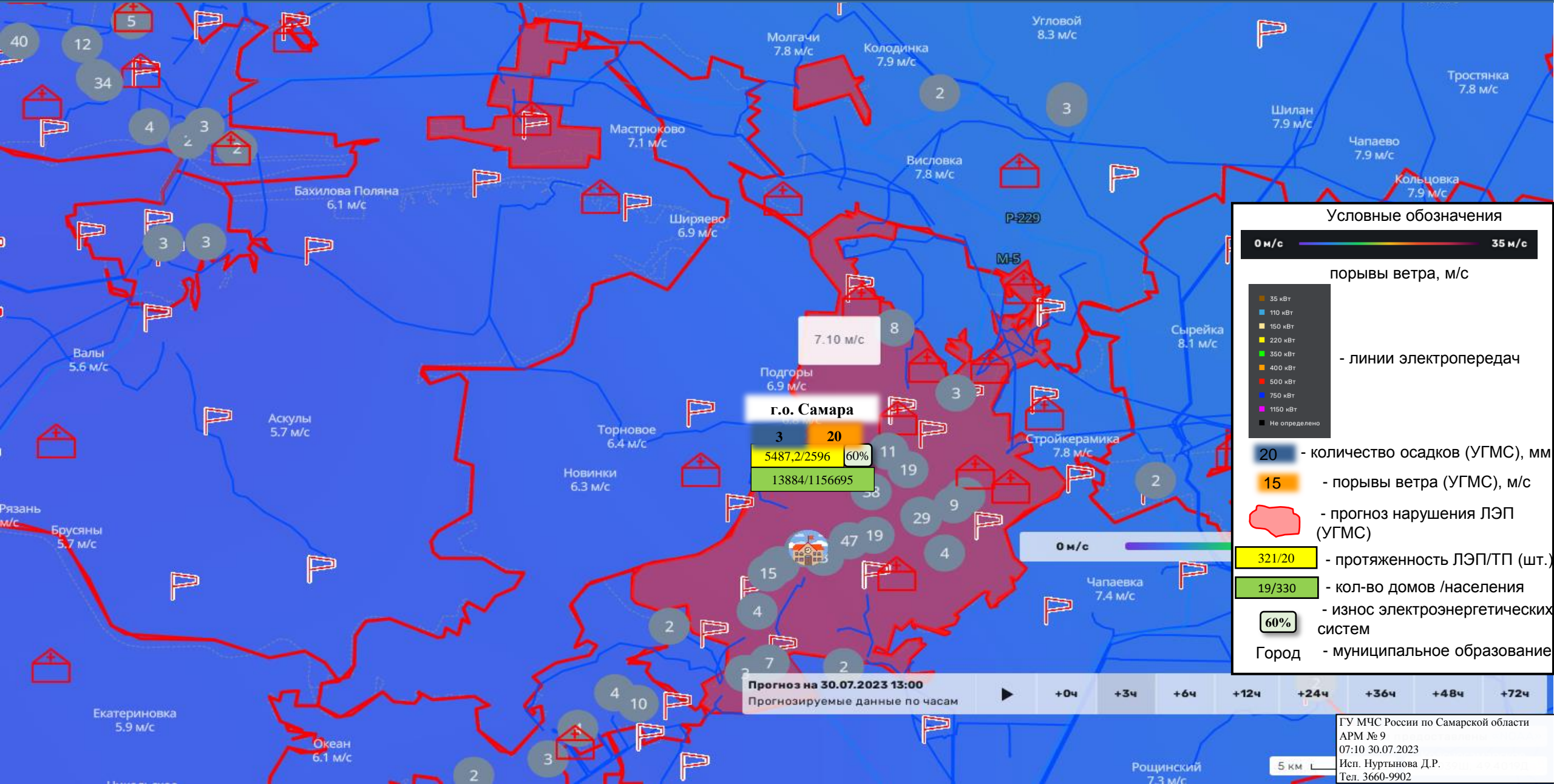


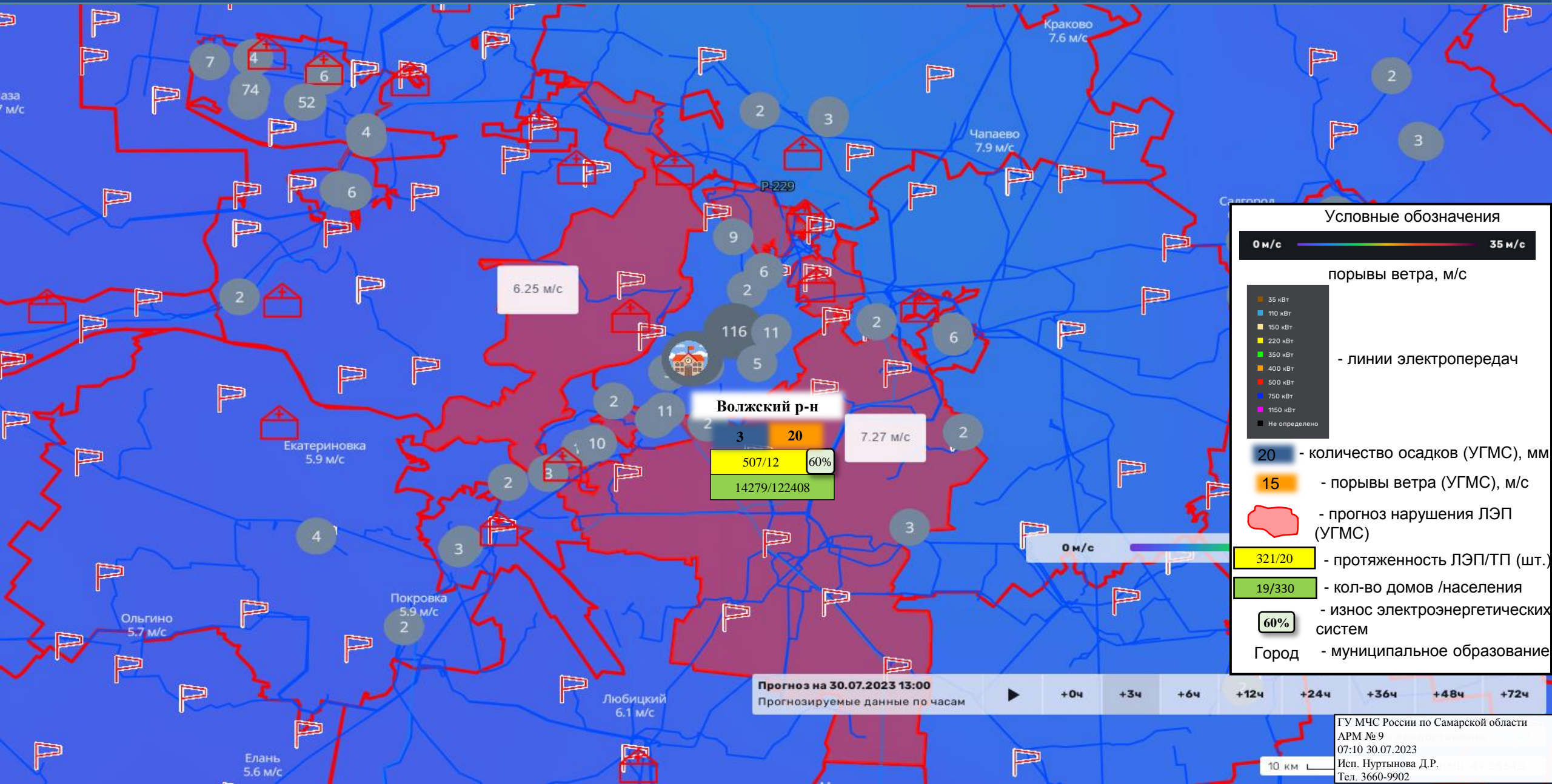
ИНФОРМАЦИОННЫЕ МАТЕРИАЛЫ ПО ПОРЫВАМ ВЕТРА НА ТЕРРИТОРИИ САМАРСКОЙ ОБЛАСТИ (РИСК НАРУШЕНИЯ ЭЛЕКТРОСНАБЖЕНИЯ НА 30.07.2023)



ИНФОРМАЦИОННЫЕ МАТЕРИАЛЫ ПО ПОРЫВАМ ВЕТРА НА ТЕРРИТОРИИ ГОРОДСКОГО ОКРУГА САМАРА САМАРСКОЙ ОБЛАСТИ (РИСК НАРУШЕНИЯ ЭЛЕКТРОСНАБЖЕНИЯ НА 30.07.2023)



ИНФОРМАЦИОННЫЕ МАТЕРИАЛЫ ПО ПОРЫВАМ ВЕТРА НА ТЕРРИТОРИИ ВОЛЖСКОГО РАЙОНА САМАРСКОЙ ОБЛАСТИ (РИСК НАРУШЕНИЯ ЭЛЕКТРОСНАБЖЕНИЯ НА 30.07.2023)



Условные обозначения

0 м/с — 35 м/с

порывы ветра, м/с

- 35 кВт
- 110 кВт
- 150 кВт
- 220 кВт
- 350 кВт
- 400 кВт
- 500 кВт
- 750 кВт
- 1150 кВт
- Не определено

- линии электропередач

20 - количество осадков (УГМС), мм

15 - порывы ветра (УГМС), м/с

- прогноз нарушения ЛЭП (УГМС)

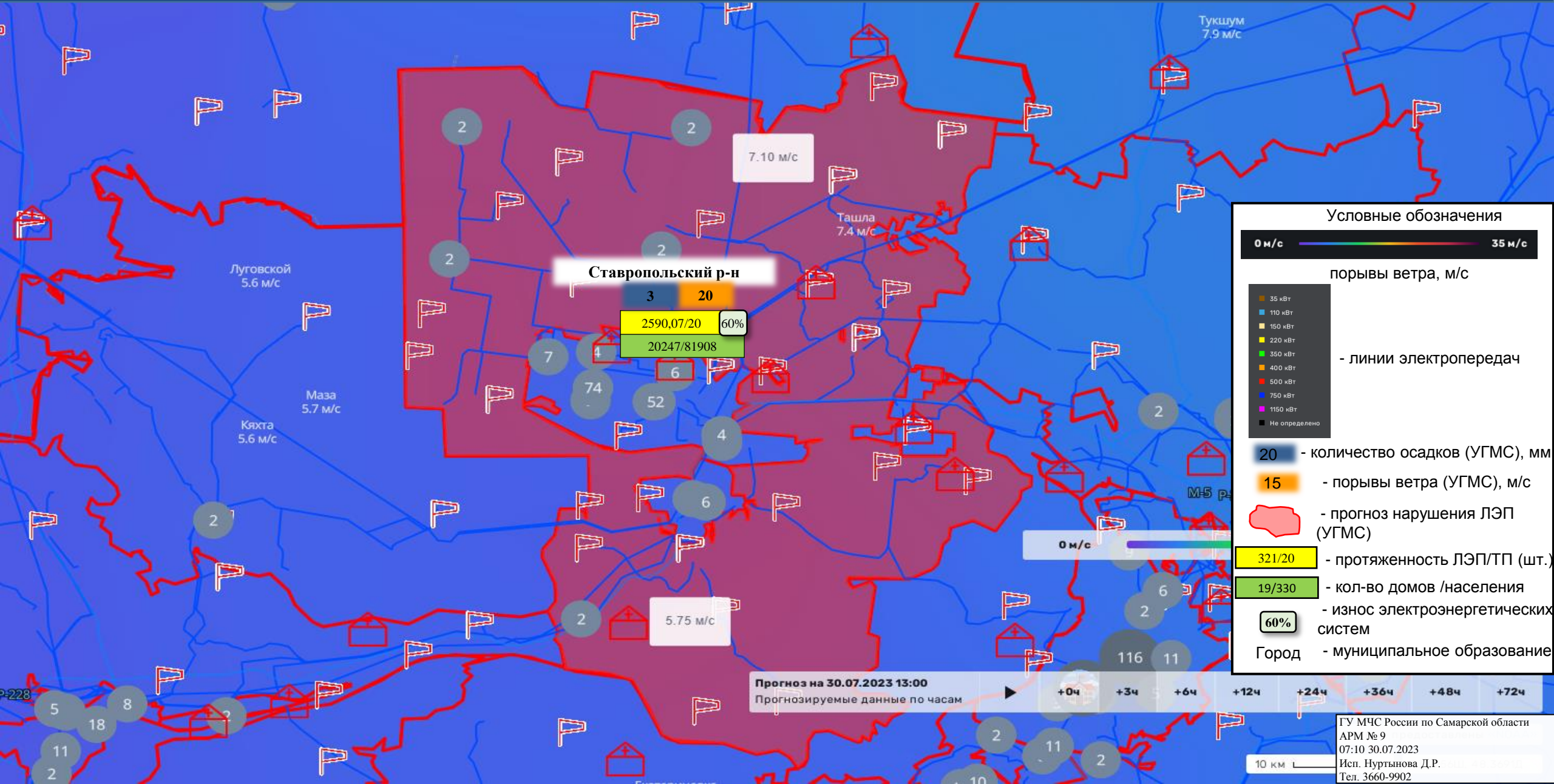
321/20 - протяженность ЛЭП/ТП (шт.)

19/330 - кол-во домов /населения

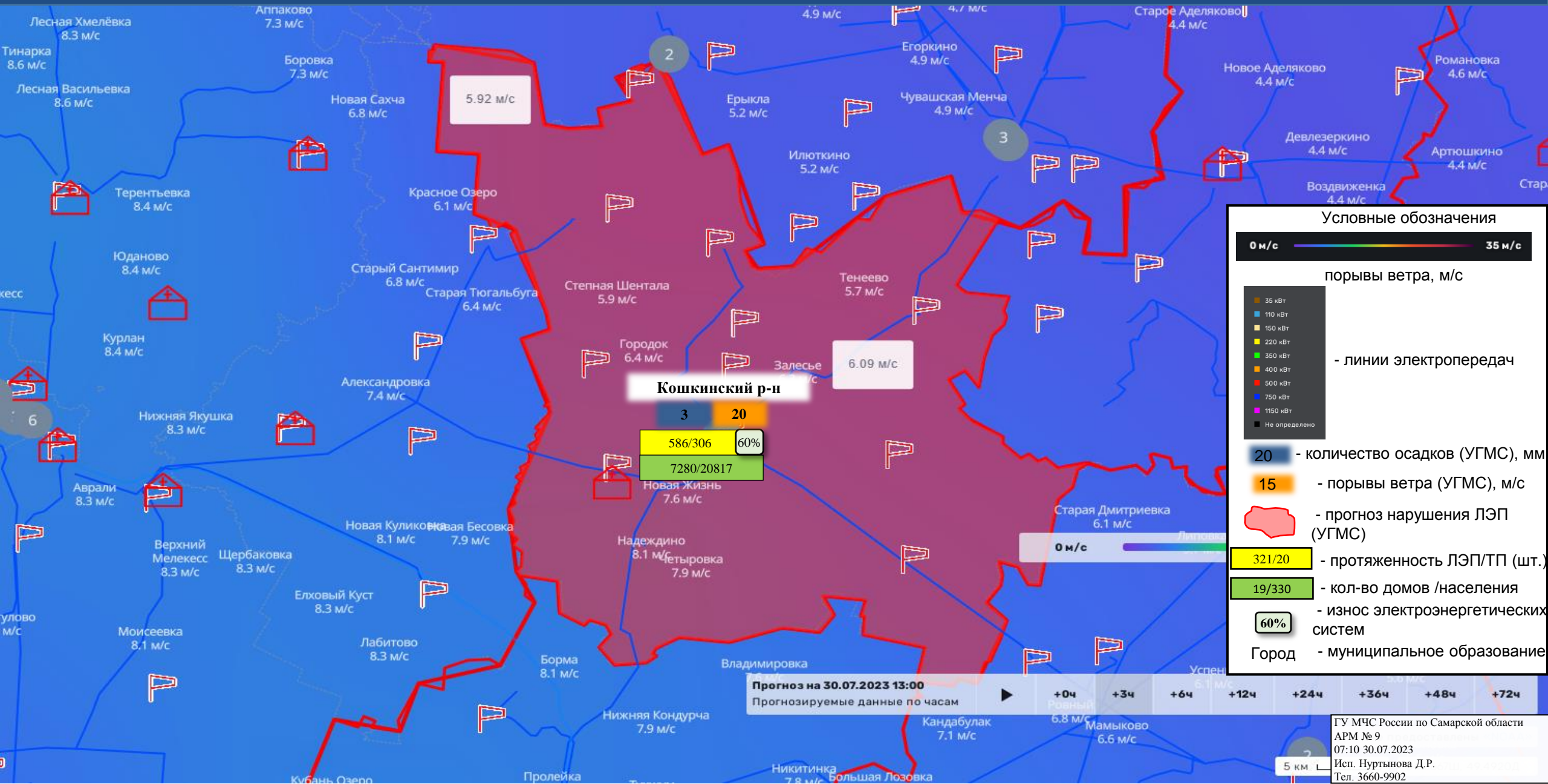
60% - износ электроэнергетических систем

Город - муниципальное образование

ИНФОРМАЦИОННЫЕ МАТЕРИАЛЫ ПО ПОРЫВАМ ВЕТРА НА ТЕРРИТОРИИ СТАВРОПОЛЬСКОГО РАЙОНА САМАРСКОЙ ОБЛАСТИ (РИСК НАРУШЕНИЯ ЭЛЕКТРОСНАБЖЕНИЯ НА 30.07.2023)



ИНФОРМАЦИОННЫЕ МАТЕРИАЛЫ ПО ПОРЫВАМ ВЕТРА НА ТЕРРИТОРИИ КОШКИНСКОГО РАЙОНА САМАРСКОЙ ОБЛАСТИ (РИСК НАРУШЕНИЯ ЭЛЕКТРОСНАБЖЕНИЯ НА 30.07.2023)



Условные обозначения

0 м/с — 35 м/с

порывы ветра, м/с

- 35 кВт
- 110 кВт
- 150 кВт
- 220 кВт
- 350 кВт
- 400 кВт
- 500 кВт
- 750 кВт
- 1150 кВт
- Не определено

- линии электропередач

20 - количество осадков (УГМС), мм

15 - порывы ветра (УГМС), м/с

- прогноз нарушения ЛЭП (УГМС)

321/20 - протяженность ЛЭП/ТП (шт.)

19/330 - кол-во домов /населения

60% - износ электроэнергетических систем

Город - муниципальное образование

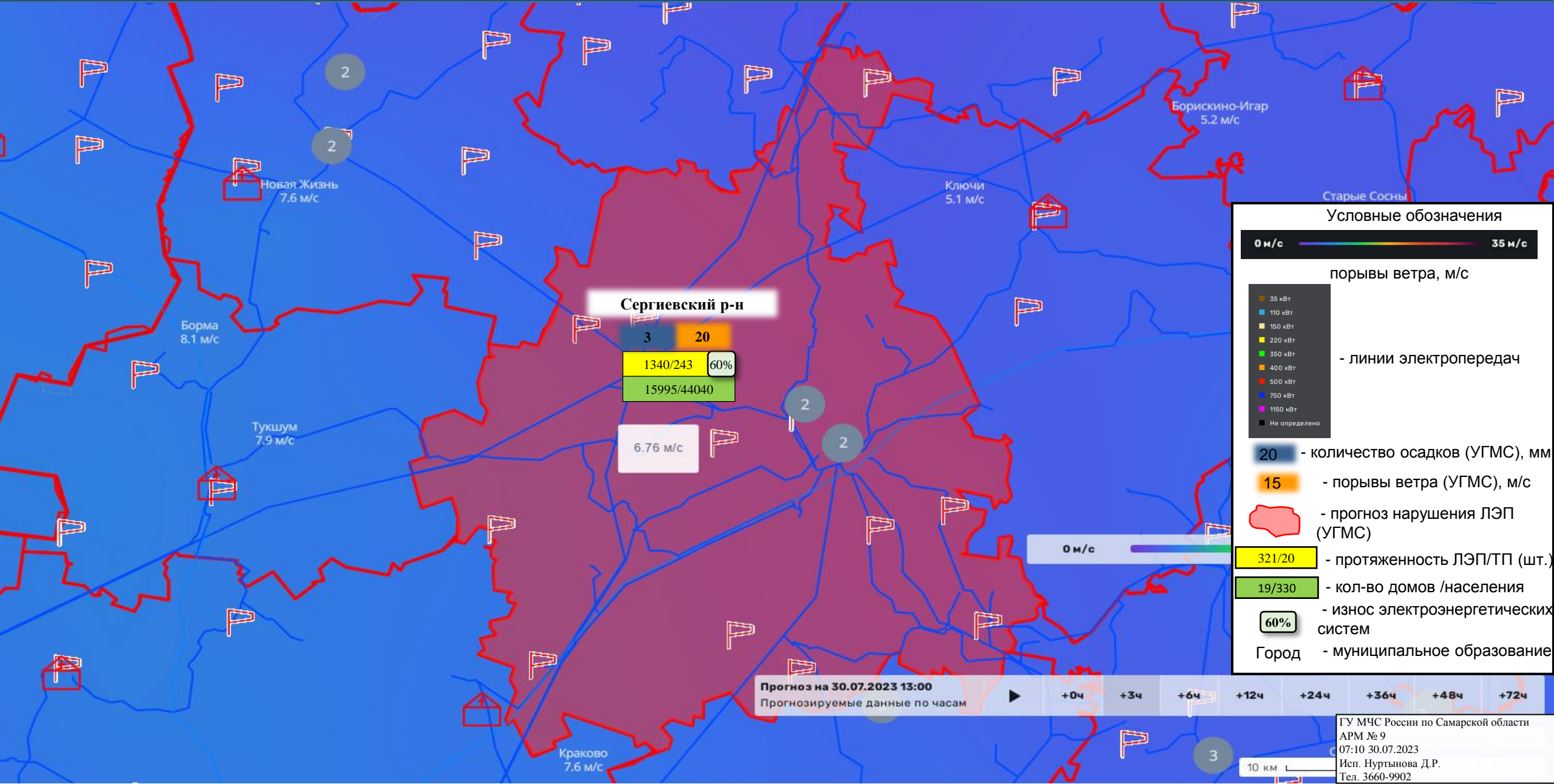
Кошкинский р-н

3	20
586/306	60%
7280/20817	

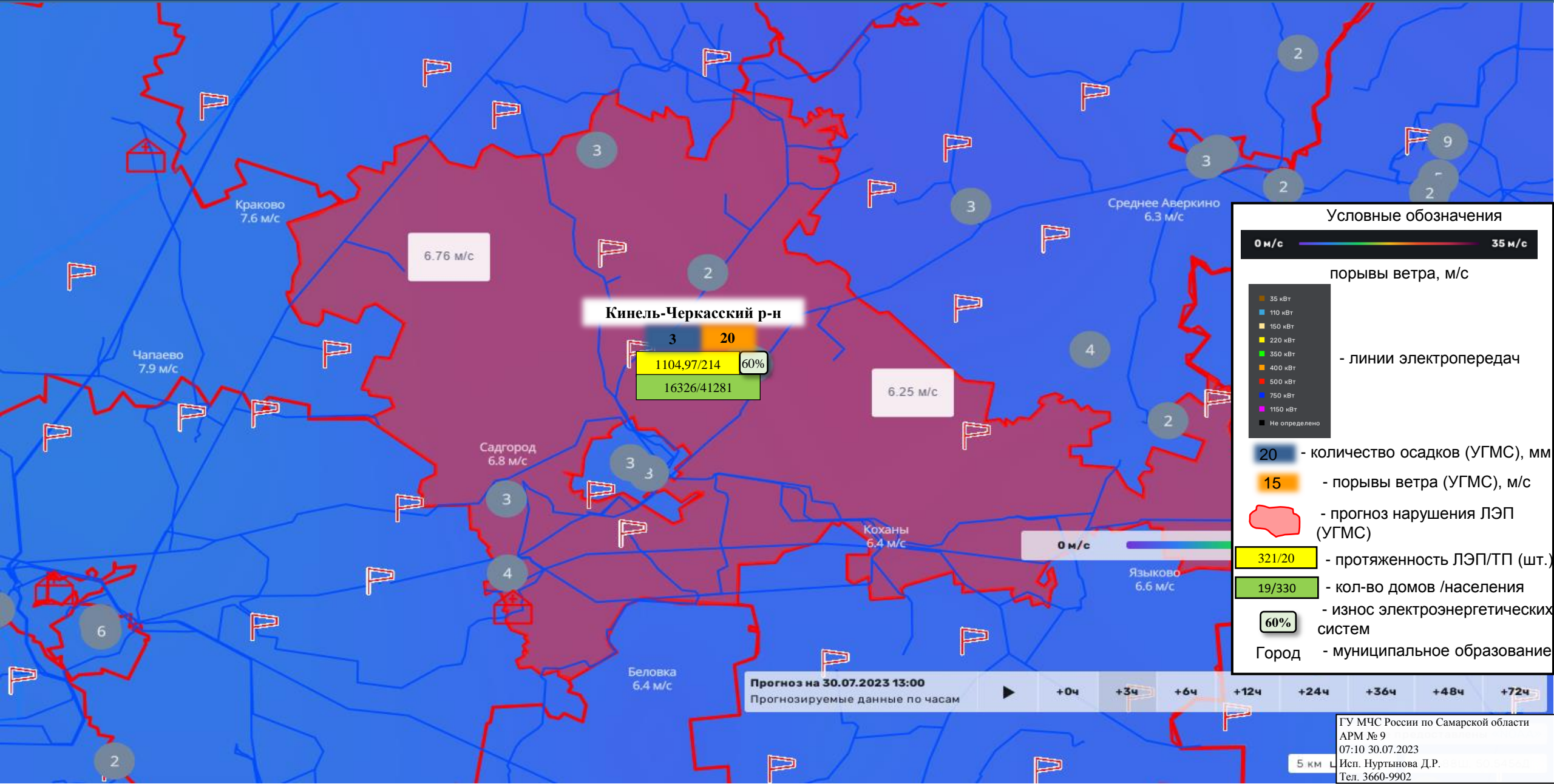
Прогноз на 30.07.2023 13:00
Прогнозируемые данные по часам

	+0ч	+3ч	+6ч	+12ч	+24ч	+36ч	+48ч	+72ч
--	------------	------------	------------	-------------	-------------	-------------	-------------	-------------

ИНФОРМАЦИОННЫЕ МАТЕРИАЛЫ ПО ПОРЫВАМ ВЕТРА НА ТЕРРИТОРИИ СЕРГИЕВСКОГО РАЙОНА САМАРСКОЙ ОБЛАСТИ (РИСК НАРУШЕНИЯ ЭЛЕКТРОСНАБЖЕНИЯ НА 30.07.2023)



ИНФОРМАЦИОННЫЕ МАТЕРИАЛЫ ПО ПОРЫВАМ ВЕТРА НА ТЕРРИТОРИИ КИНЕЛЬ-ЧЕРКАССКОГО РАЙОНА САМАРСКОЙ ОБЛАСТИ (РИСК НАРУШЕНИЯ ЭЛЕКТРОСНАБЖЕНИЯ НА 30.07.2023)



Кинель-Черкасский р-н

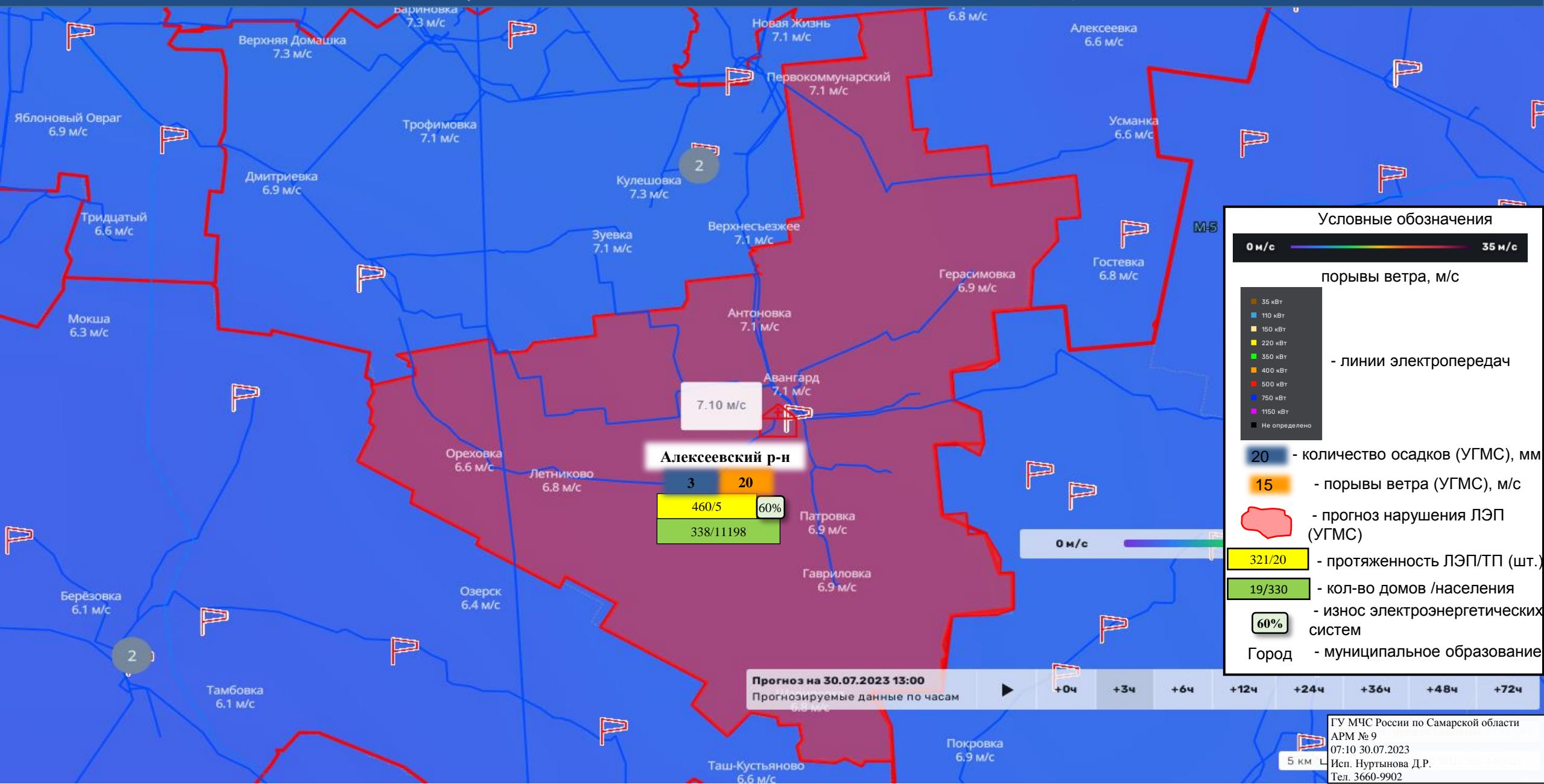
3 20
 1104,97/214 60%
 16326/41281

Условные обозначения

- 0 м/с — 35 м/с
- порывы ветра, м/с
 - 35 кВт
 - 110 кВт
 - 150 кВт
 - 220 кВт
 - 350 кВт
 - 400 кВт
 - 500 кВт
 - 750 кВт
 - 1150 кВт
 - Не определено
- линии электропередач
- 20 - количество осадков (УГМС), мм
- 15 - порывы ветра (УГМС), м/с
- прогноз нарушения ЛЭП (УГМС)
- 321/20 - протяженность ЛЭП/ТП (шт.)
- 19/330 - кол-во домов /населения
- 60% - износ электроэнергетических систем
- Город - муниципальное образование

Прогноз на 30.07.2023 13:00
 Прогнозируемые данные по часам: +0ч, +3ч, +6ч, +12ч, +24ч, +36ч, +48ч, +72ч

ИНФОРМАЦИОННЫЕ МАТЕРИАЛЫ ПО ПОРЫВАМ ВЕТРА НА ТЕРРИТОРИИ АЛЕКСЕЕВСКОГО РАЙОНА САМАРСКОЙ ОБЛАСТИ (РИСК НАРУШЕНИЯ ЭЛЕКТРОСНАБЖЕНИЯ НА 30.07.2023)



Условные обозначения

- 0 м/с — 35 м/с (Color scale for wind speed)
- порывы ветра, м/с (Wind gusts, m/s)
- 35 кВт, 110 кВт, 150 кВт, 220 кВт, 350 кВт, 400 кВт, 500 кВт, 750 кВт, 1150 кВт, Не определено (Power line voltage levels)
- линии электропередач (Power lines)
- 20 - количество осадков (УГМС), мм (20 mm precipitation)
- 15 - порывы ветра (УГМС), м/с (15 m/s wind gusts)
- прогноз нарушения ЛЭП (УГМС) (Power line disruption forecast)
- 321/20 - протяженность ЛЭП/ТП (шт.) (321 km power lines / 20 substations)
- 19/330 - кол-во домов / населения (19 houses / 330 population)
- 60% - износ электроэнергетических систем (60% system wear)
- Город - муниципальное образование (City - municipal formation)

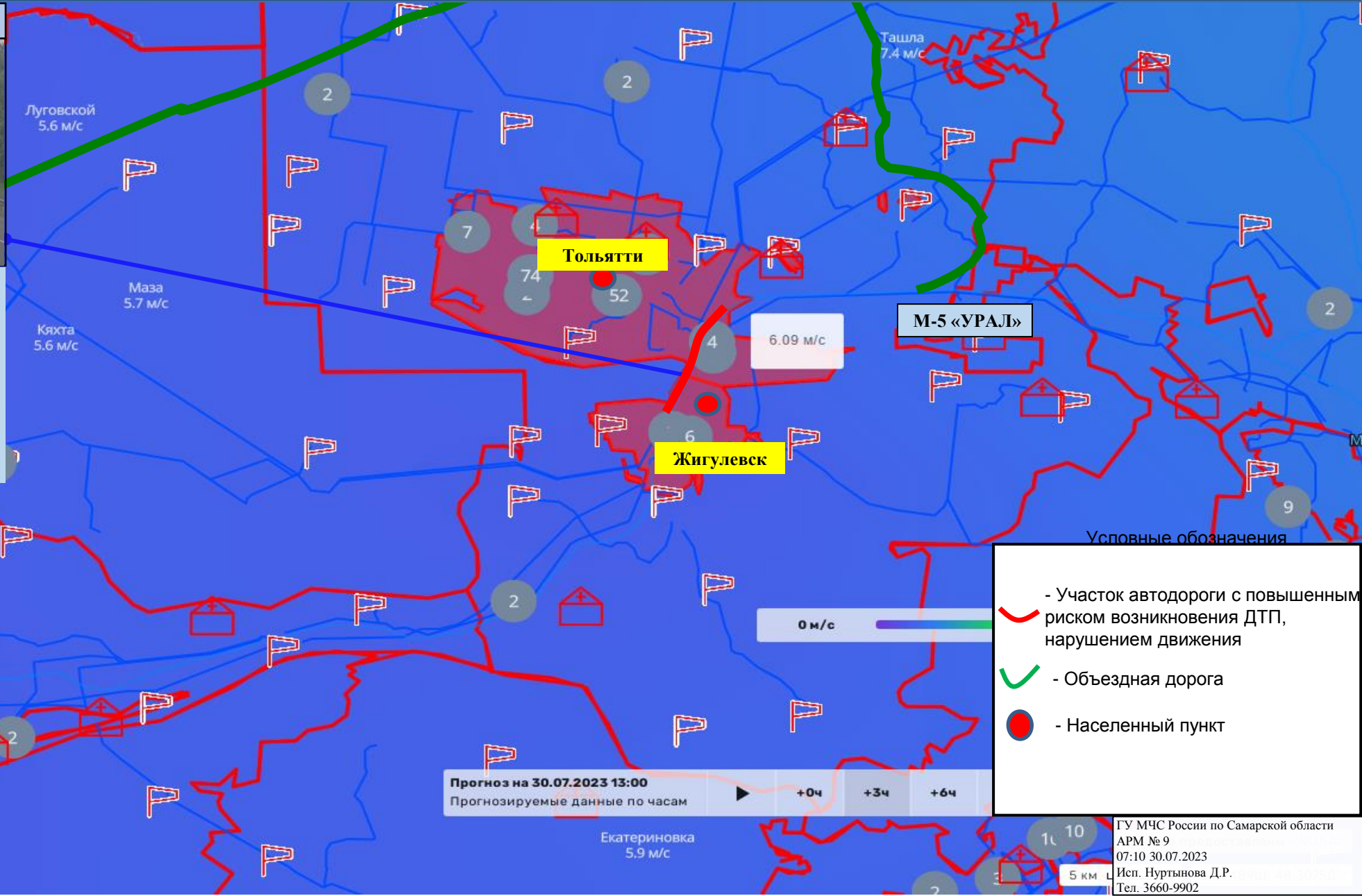
ИНФОРМАЦИОННЫЕ МАТЕРИАЛЫ ПО РИСКУ НАРУШЕНИЯ ТРАНСПОРТНОГО СООБЩЕНИЯ,
СВЯЗАННЫХ С НЕБЛАГОПРИЯТНЫМИ МЕТЕОЯВЛЕНИЯМИ
НА ФЕДЕРАЛЬНОЙ АВТОМОБИЛЬНОЙ ДОРОГЕ М-5 «УРАЛ» В САМАРСКОЙ ОБЛАСТИ НА 30.07.2023)

Камера ФАД



964 км

Опасный участок (960-967 км ФАД «Урал») имеет от 2 до 4 полос движения (в обе стороны), ширина проезжей части 8-20 м., покрытие – асфальт, интенсивность движения 1200 авт./ч., характеризуется большим грузопотоком на спуске (подъёме) перед Жигулёвской ГЭС, перепадом высот около 25 метров на протяжении 400 метров, подъёмом (спуском) со змеевидным поворотом.



Условные обозначения

- Участок автодороги с повышенным риском возникновения ДТП, нарушением движения
- Объездная дорога
- Населенный пункт

Прогноз на 30.07.2023 13:00

Прогнозируемые данные по часам

+0ч

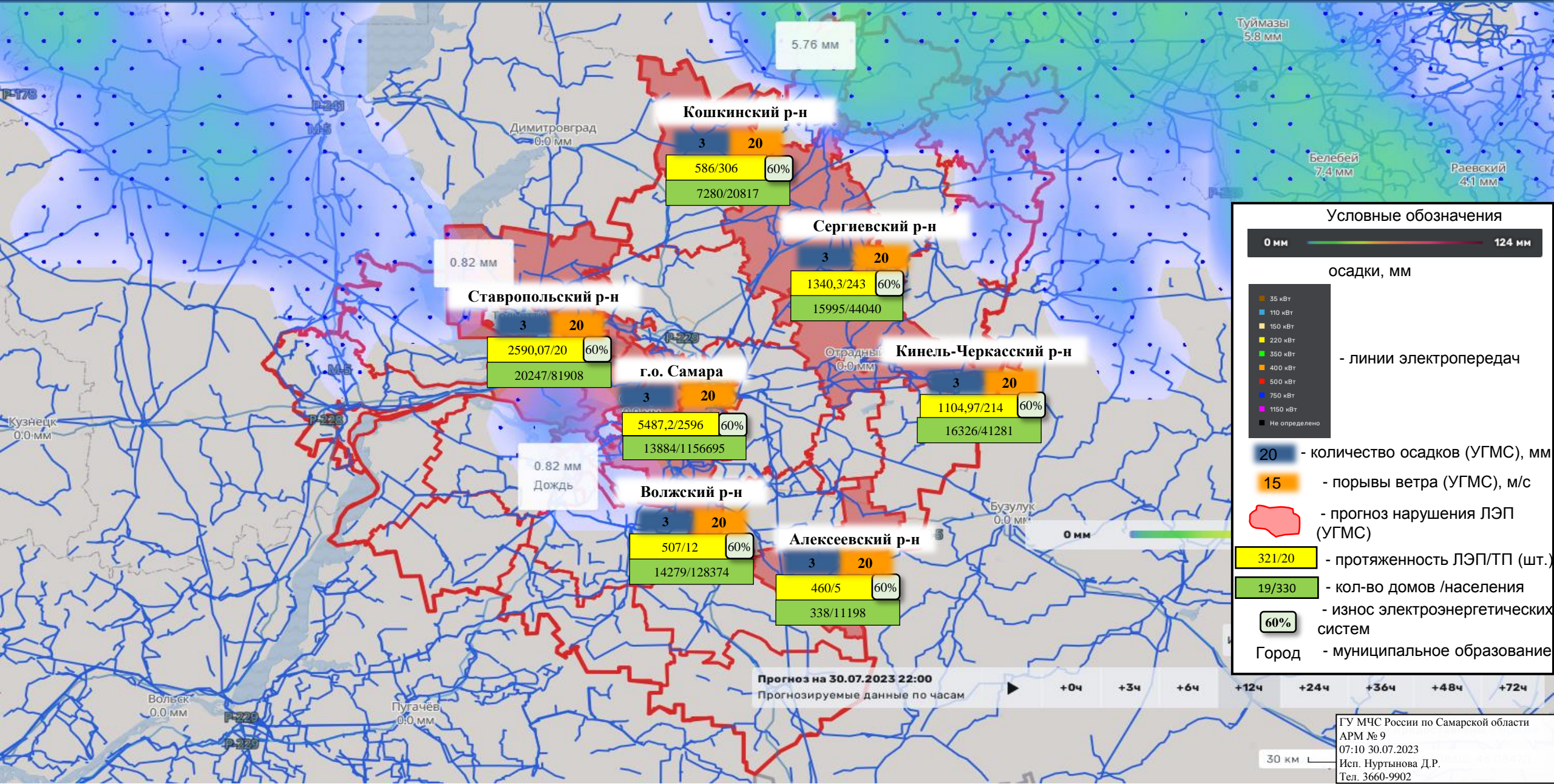
+3ч

+6ч

Отрезанные н.п.: нет

Объездная дорога: через Димитровград

ИНФОРМАЦИОННЫЕ МАТЕРИАЛЫ ПО ВЫПАДЕНИЮ ОСАДКОВ НА ТЕРРИТОРИИ САМАРСКОЙ ОБЛАСТИ (РИСК НАРУШЕНИЯ ЭЛЕКТРОСНАБЖЕНИЯ НА 30.07.2023)



Кошкинский р-н

5.76 мм

3 20

586/306 60%

7280/20817

Сергиевский р-н

0.82 мм

3 20

1340,3/243 60%

15995/44040

Ставропольский р-н

0.82 мм

3 20

2590,07/20 60%

20247/81908

Кинель-Черкасский р-н

0.0 мм

3 20

1104,97/214 60%

16326/41281

г.о. Самара

0.82 мм

3 20

5487,2/2596 60%

13884/1156695

Волжский р-н

Дождь

3 20

507/12 60%

14279/128374

Алексеевский р-н

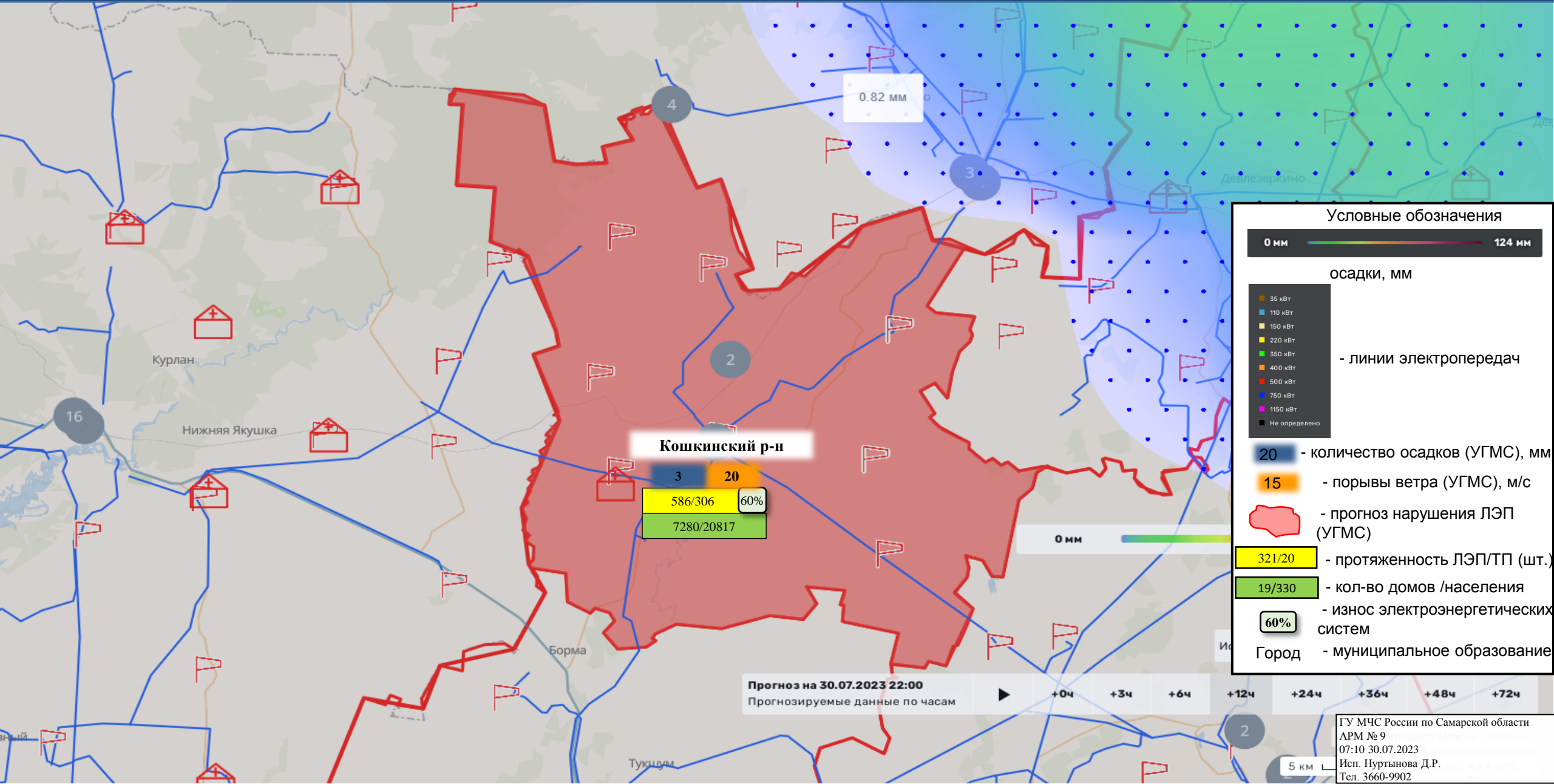
0.0 мм

3 20

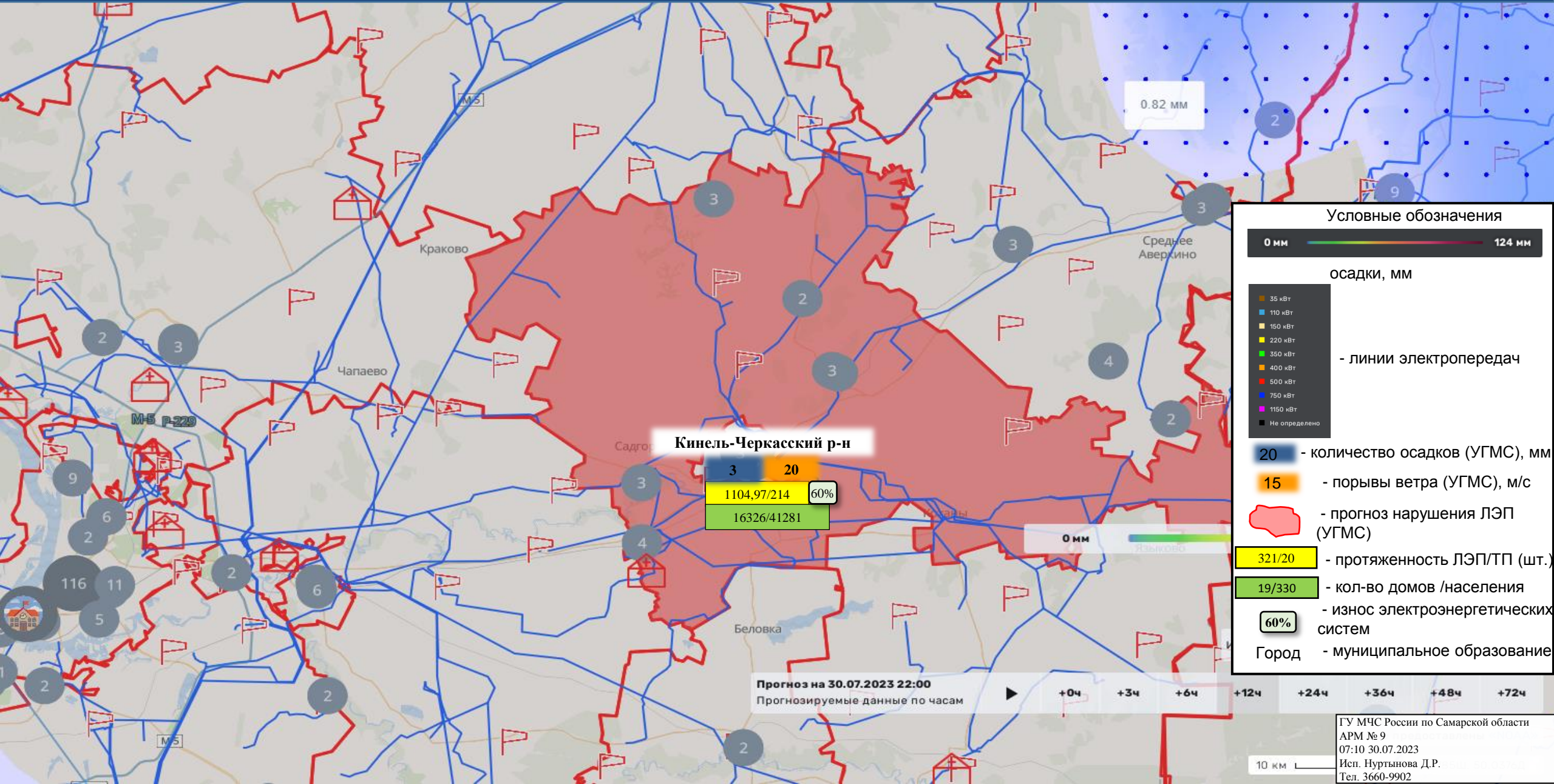
460/5 60%

338/11198

ИНФОРМАЦИОННЫЕ МАТЕРИАЛЫ ПО ВЫПАДЕНИЮ ОСАДКОВ НА ТЕРРИТОРИИ КОШКИНСКОГО РАЙОНА САМАРСКОЙ ОБЛАСТИ (РИСК НАРУШЕНИЯ ЭЛЕКТРОСНАБЖЕНИЯ НА 30.07.2023)



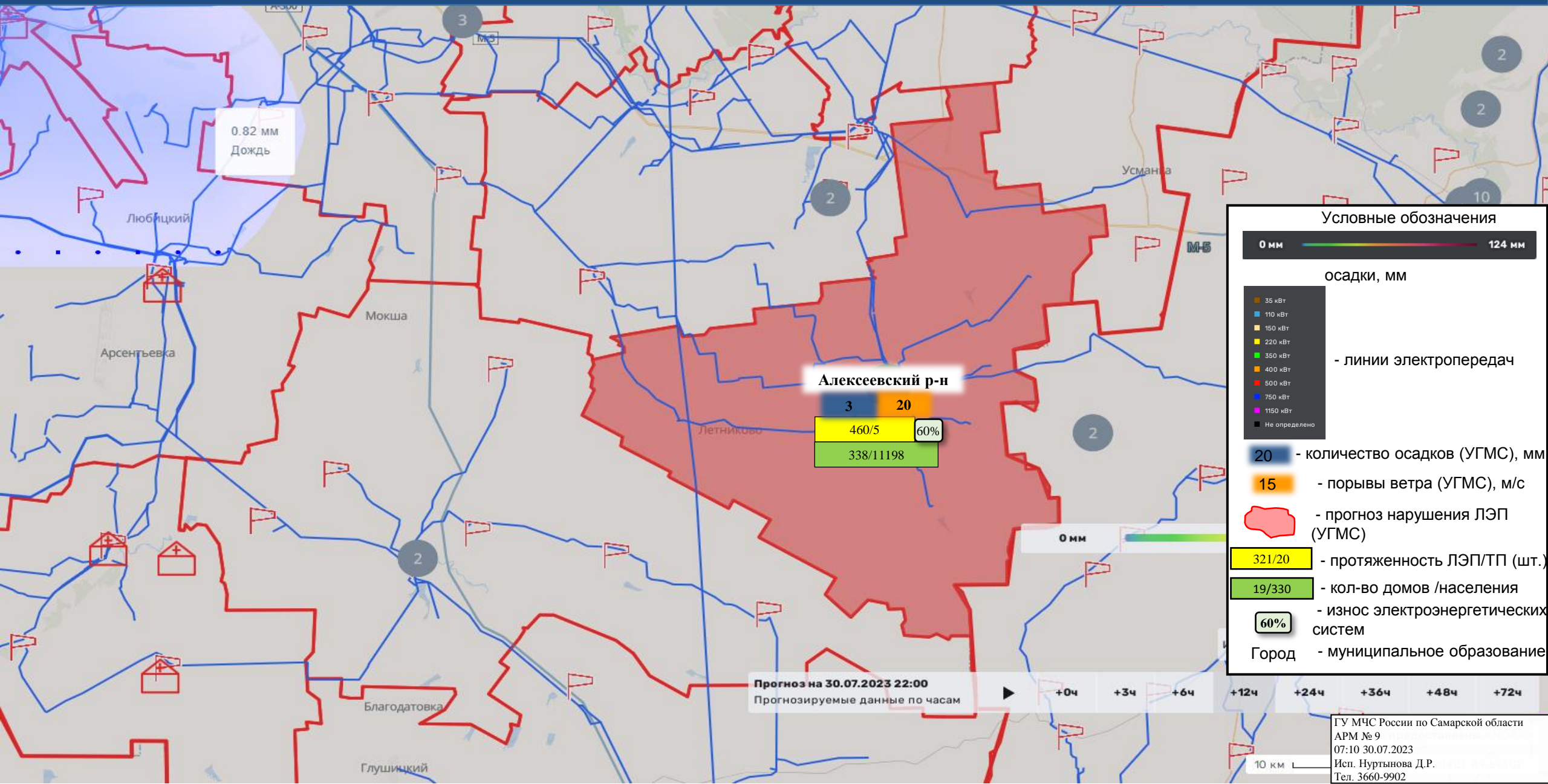
ИНФОРМАЦИОННЫЕ МАТЕРИАЛЫ ПО ВЫПАДЕНИЮ ОСАДКОВ НА ТЕРРИТОРИИ КИНЕЛЬ-ЧЕРКАССКОГО РАЙОНА САМАРСКОЙ ОБЛАСТИ (РИСК НАРУШЕНИЯ ЭЛЕКТРОСНАБЖЕНИЯ НА 30.07.2023)



Условные обозначения

- 0 мм — 124 мм (градиент осадков)
- осадки, мм
- 35 кВт, 110 кВт, 150 кВт, 220 кВт, 350 кВт, 400 кВт, 500 кВт, 750 кВт, 1150 кВт — линии электропередач
- 20 — количество осадков (УГМС), мм
- 15 — порывы ветра (УГМС), м/с
- линии электропередач
- прогноз нарушения ЛЭП (УГМС)
- 321/20 — протяженность ЛЭП/ТП (шт.)
- 19/330 — кол-во домов /населения
- 60% — износ электроэнергетических систем
- Город — муниципальное образование

ИНФОРМАЦИОННЫЕ МАТЕРИАЛЫ ПО ВЫПАДЕНИЮ ОСАДКОВ НА ТЕРРИТОРИИ АЛЕКСЕЕВСКОГО РАЙОНА САМАРСКОЙ ОБЛАСТИ (РИСК НАРУШЕНИЯ ЭЛЕКТРОСНАБЖЕНИЯ НА 30.07.2023)



ИНФОРМАЦИОННЫЕ МАТЕРИАЛЫ ПО РИСКУ НАРУШЕНИЯ ТРАНСПОРТНОГО СООБЩЕНИЯ, СВЯЗАННЫХ С НЕБЛАГОПРИЯТНЫМИ МЕТЕОЯВЛЕНИЯМИ НА ФЕДЕРАЛЬНОЙ АВТОМОБИЛЬНОЙ ДОРОГЕ М-5 «УРАЛ» В САМАРСКОЙ ОБЛАСТИ НА 30.07.2023)

Камера ФАД



М-5 Подъезд к г. Самара

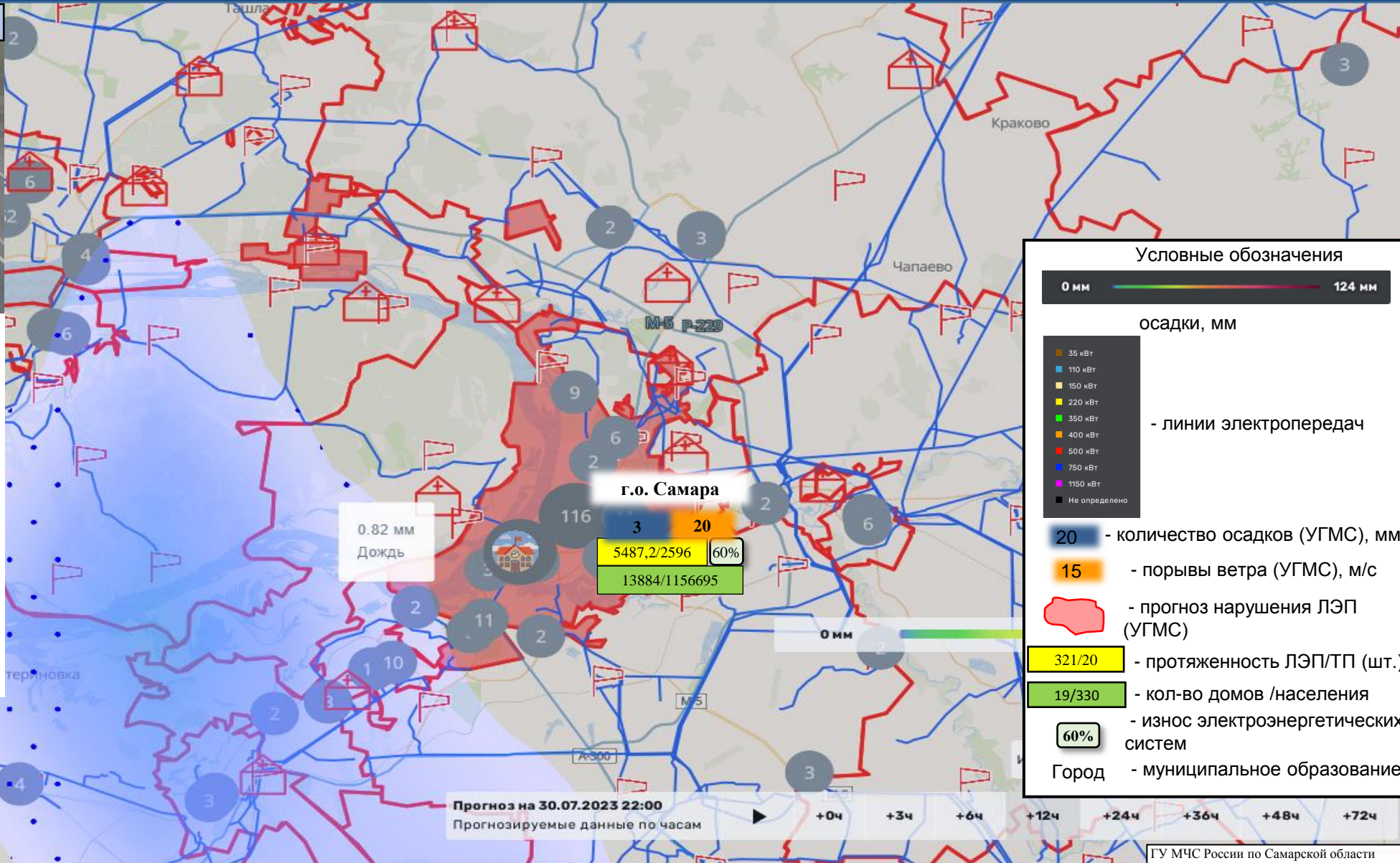
Координаты (Д, Ш)
50.3177 53.3660
53° 21' 57" N 50° 19' 3" E

Дата внесения информации
20 ноября 2020 01:20

Название участка
М-5 Подъезд к г. Самара

Тип опасного участка
участки дорог в зоне
опасных объектов

Название дороги
а/д Подъезд к г. Самара от
М-5 Урал

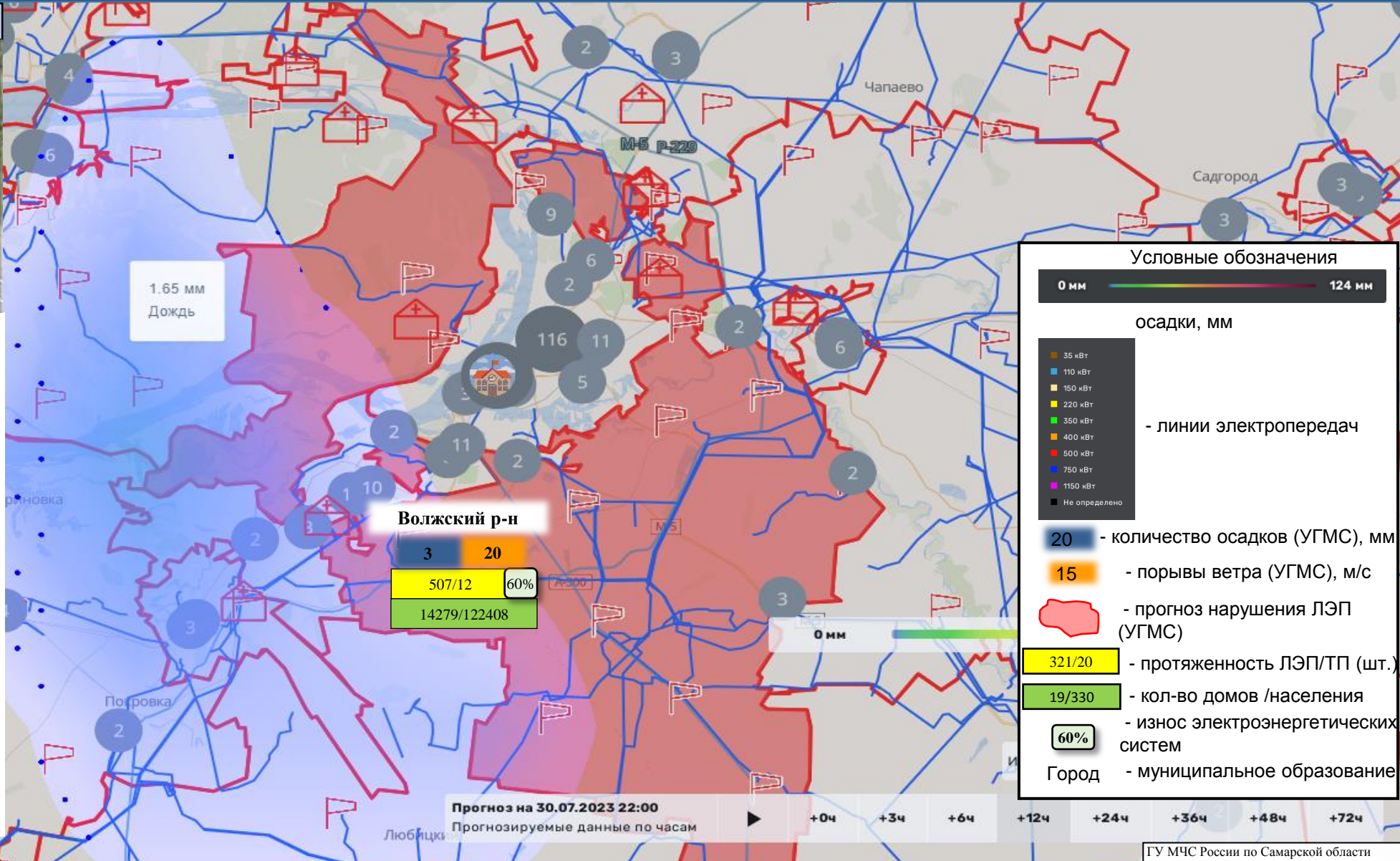


Отрезанные н.п.: нет

Объездная дорога: 52 км через Красный Яр-Чапаево-Тростянка-Светлый Ключ-Маршанка

ИНФОРМАЦИОННЫЕ МАТЕРИАЛЫ ПО РИСКУ НАРУШЕНИЯ ТРАНСПОРТНОГО СООБЩЕНИЯ, СВЯЗАННЫХ С НЕБЛАГОПРИЯТНЫМИ МЕТЕОЯВЛЕНИЯМИ НА ФЕДЕРАЛЬНОЙ АВТОМОБИЛЬНОЙ ДОРОГЕ А-300 В САМАРСКОЙ ОБЛАСТИ НА 30.07.2023)

Камера ФАД



Федеральные автодороги

А-300 Самара - Большая Черниговка - граница с Республикой Казахстан

Координаты (Д, Ш) 50.5569 52.4033
52° 24' 11" N 50° 33' 24" E

Дата внесения информации 13 июля 2022 15:46

Название А-300 Самара - Большая Черниговка - граница с Республикой Казахстан

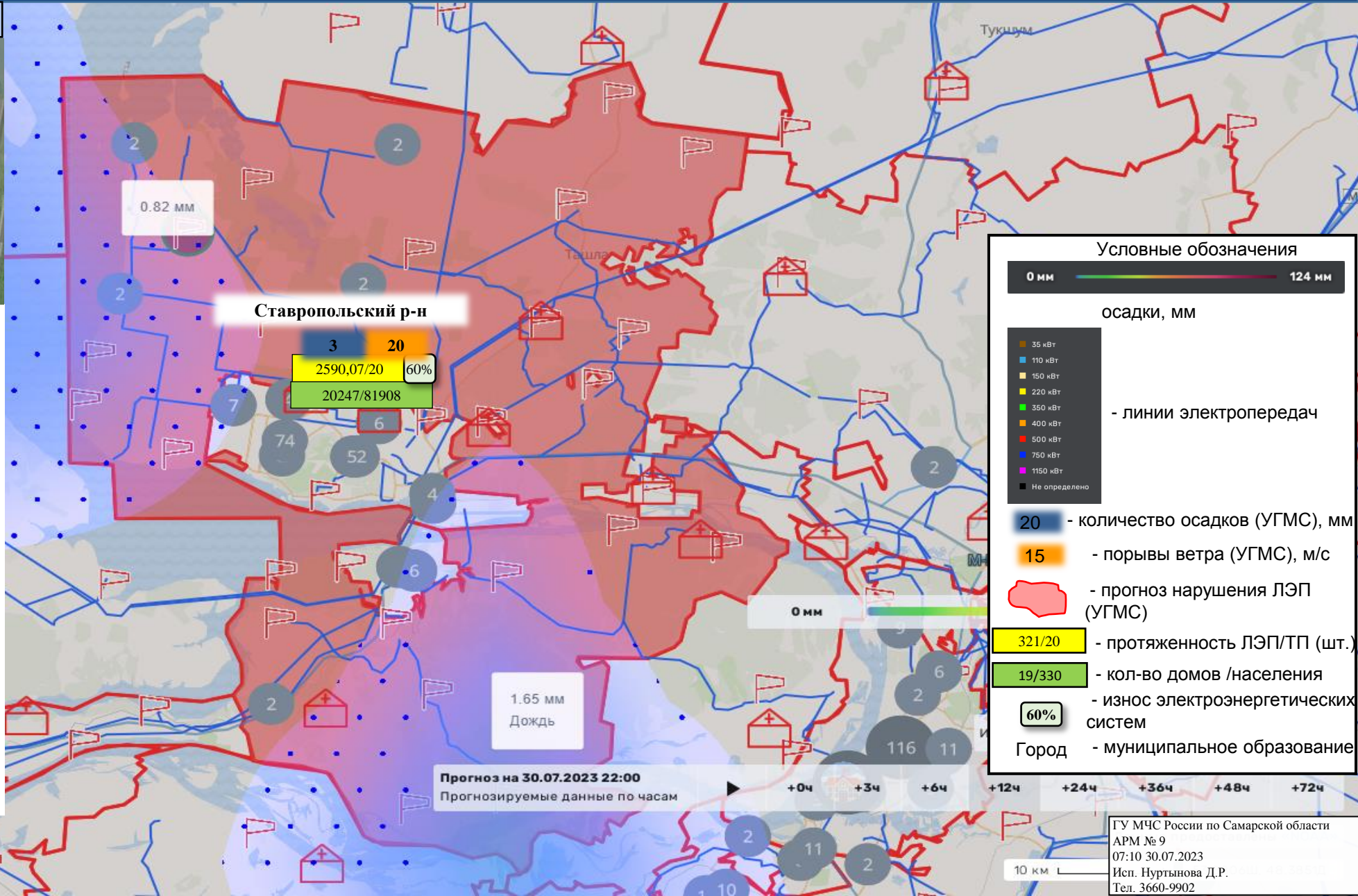
Краткое название А-300

Начало дороги 8+650

Отрезанные н.п.: нет
Объездная дорога: 70 км через Николаевка-Зелёный-Воскресенка-Новокуйбышевск-Самара

ИНФОРМАЦИОННЫЕ МАТЕРИАЛЫ ПО РИСКУ НАРУШЕНИЯ ТРАНСПОРТНОГО СООБЩЕНИЯ, СВЯЗАННЫХ С НЕБЛАГОПРИЯТНЫМИ МЕТЕОЯВЛЕНИЯМИ НА ФЕДЕРАЛЬНОЙ АВТОМОБИЛЬНОЙ ДОРОГЕ М-5 «УРАЛ» В САМАРСКОЙ ОБЛАСТИ НА 30.07.2023)

Камера ФАД



Ставропольский р-н

3 20
2590,07/20 60%
20247/81908

М-5 Урал (780-861)

Координаты (Д, Ш) 49.2436 53.3533
53° 21' 12" N 49° 14' 36" E

Дата внесения информации 20 ноября 2020 01:20

Название участка М-5 Урал (780-861)

Тип риска Волжская ГЭС

Тип опасного участка участки дорог в зоне опасных объектов

Название дороги а/д М- 5 Урал (в том числе старое направление по с. Чаадаевка, обход пос. Большинево)

Код дороги М-5

Условные обозначения

0 мм — 124 мм

осадки, мм

- 35 кВт
- 110 кВт
- 150 кВт
- 220 кВт
- 350 кВт
- 400 кВт
- 500 кВт
- 750 кВт
- 1150 кВт
- Не определено

- линии электропередач

20 - количество осадков (УГМС), мм

15 - порывы ветра (УГМС), м/с

- прогноз нарушения ЛЭП (УГМС)

321/20 - протяженность ЛЭП/ТП (шт.)

19/330 - кол-во домов /населения

60% - износ электроэнергетических систем

Город - муниципальное образование

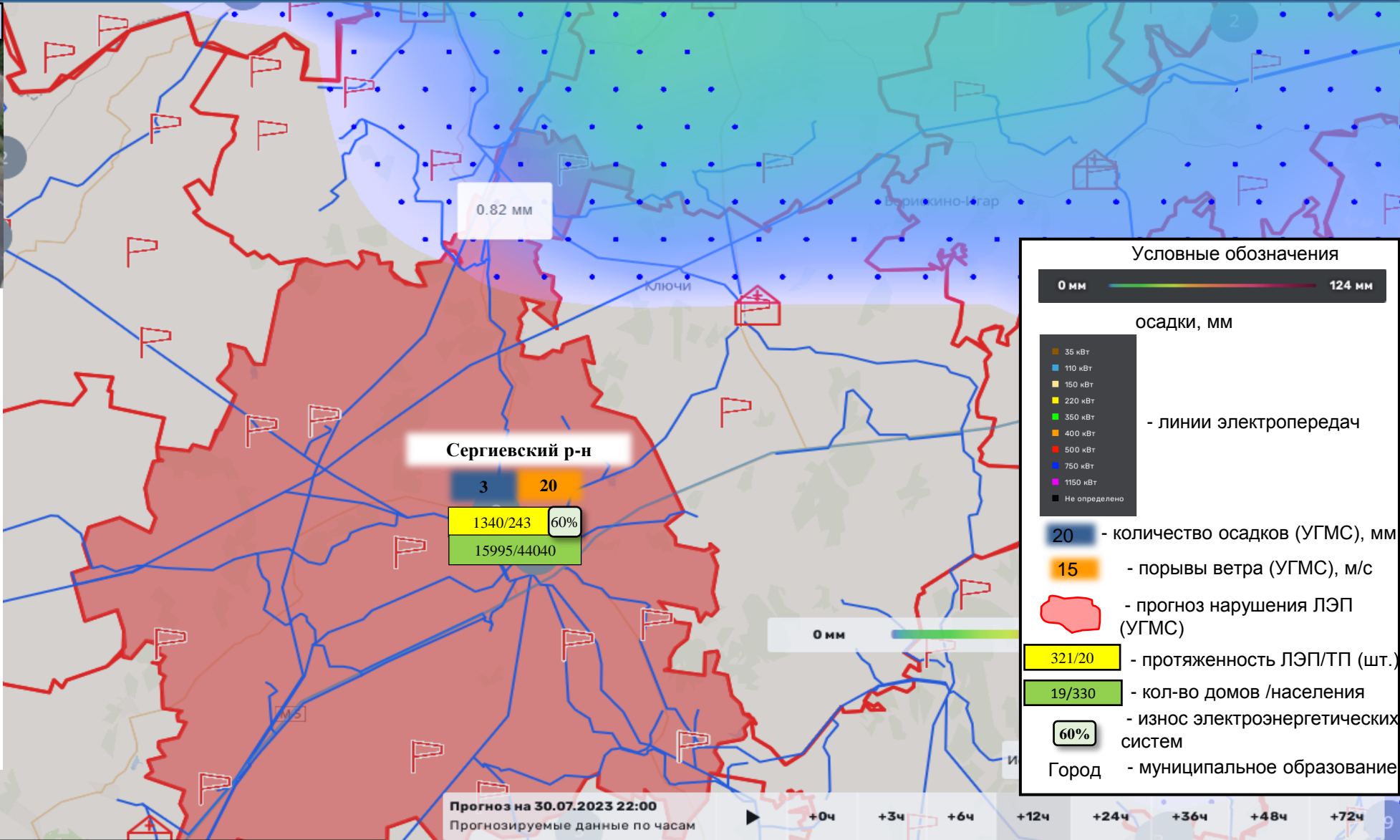
Прогноз на 30.07.2023 22:00
Прогнозируемые данные по часам: +0ч, +3ч, +6ч, +12ч, +24ч, +36ч, +48ч, +72ч

Отрезанные н.п.: нет
Объездная дорога: через Димитровград

ГУ МЧС России по Самарской области
АРМ № 9
07:10 30.07.2023
Исп. Нуртынова Д.Р.
Тел. 3660-9902

ИНФОРМАЦИОННЫЕ МАТЕРИАЛЫ ПО РИСКУ НАРУШЕНИЯ ТРАНСПОРТНОГО СООБЩЕНИЯ, СВЯЗАННЫХ С НЕБЛАГОПРИЯТНЫМИ МЕТЕОЯВЛЕНИЯМИ НА ФЕДЕРАЛЬНОЙ АВТОМОБИЛЬНОЙ ДОРОГЕ М-5 «УРАЛ» В САМАРСКОЙ ОБЛАСТИ НА 30.07.2023

Камера ФАД



Федеральные автодороги

М-5 "Урал" Москва - Рязань - Пенза - Самара - Уфа - Челябинск

Координаты (Д, Ш) 49.6099 53.9387
53° 56' 19" N 49° 36' 35" E

Дата внесения информации 13 июля 2022 15:46

Название М-5 "Урал" Москва - Рязань - Пенза - Самара - Уфа - Челябинск

Краткое название М-5

Начало дороги 20+200

Отрезанные н.п.: нет
Объездная дорога: 230 км через Кривое Озеро-Большая Каменка-Сергиевск-Челно-Вершины-Шентала-Исаклы-Старый Шунгут

ГУ МЧС России по Самарской области
 АРМ № 9
 07:10 30.07.2023
 Исп. Нуртынова Д.Р.
 Тел. 3660-9902