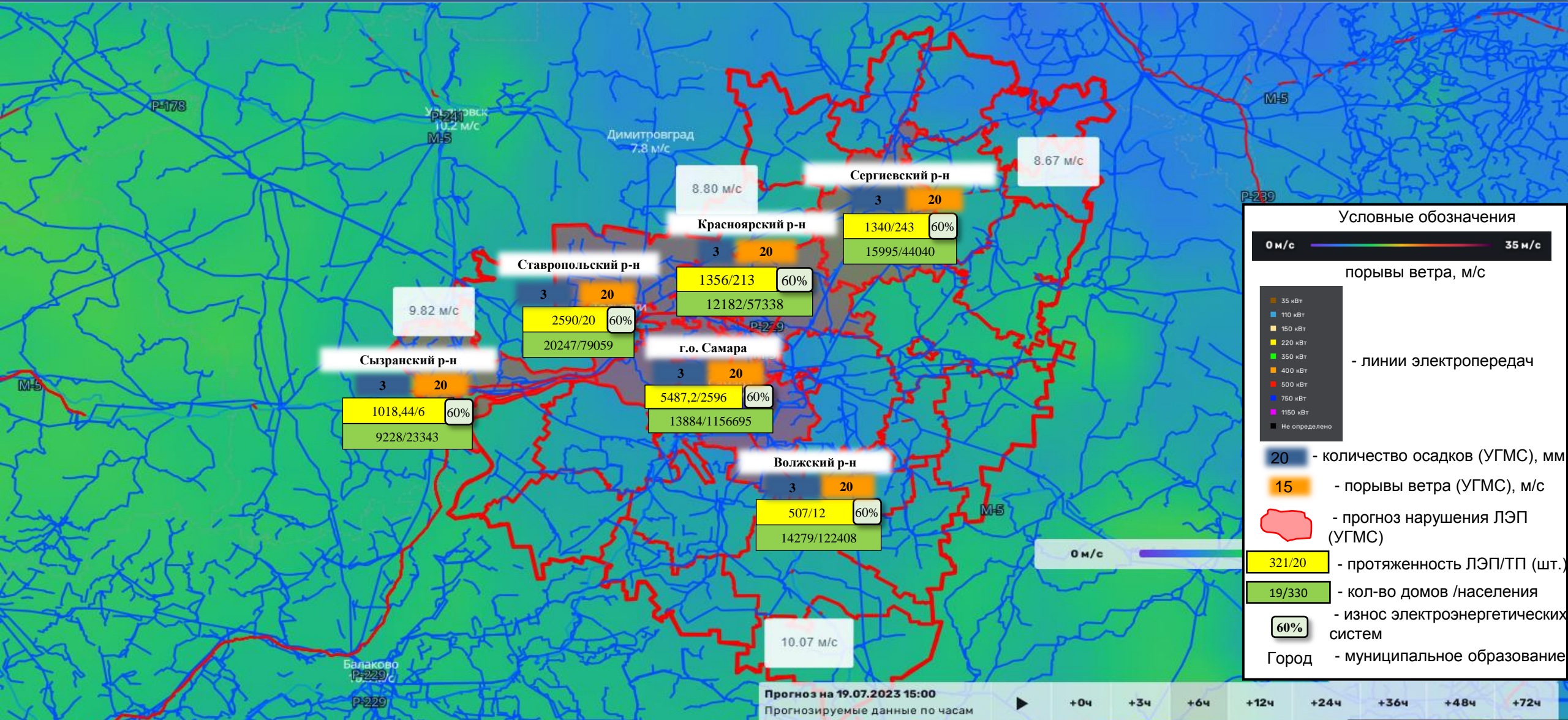
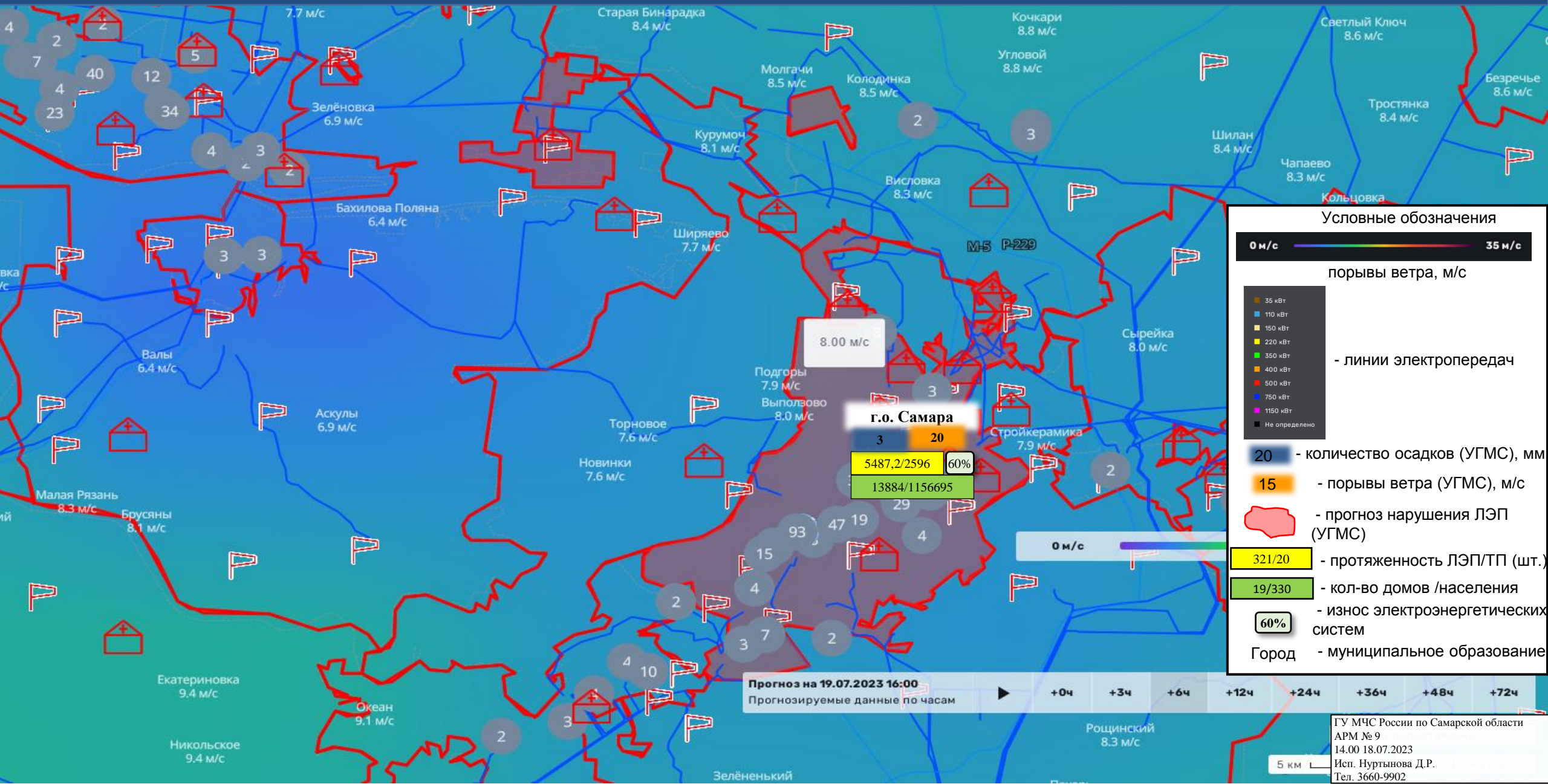


ИНФОРМАЦИОННЫЕ МАТЕРИАЛЫ ПО ПОРЫВАМ ВЕТРА НА ТЕРРИТОРИИ САМАРСКОЙ ОБЛАСТИ (РИСК НАРУШЕНИЯ ЭЛЕКТРОСНАБЖЕНИЯ НА 19.07.2023)

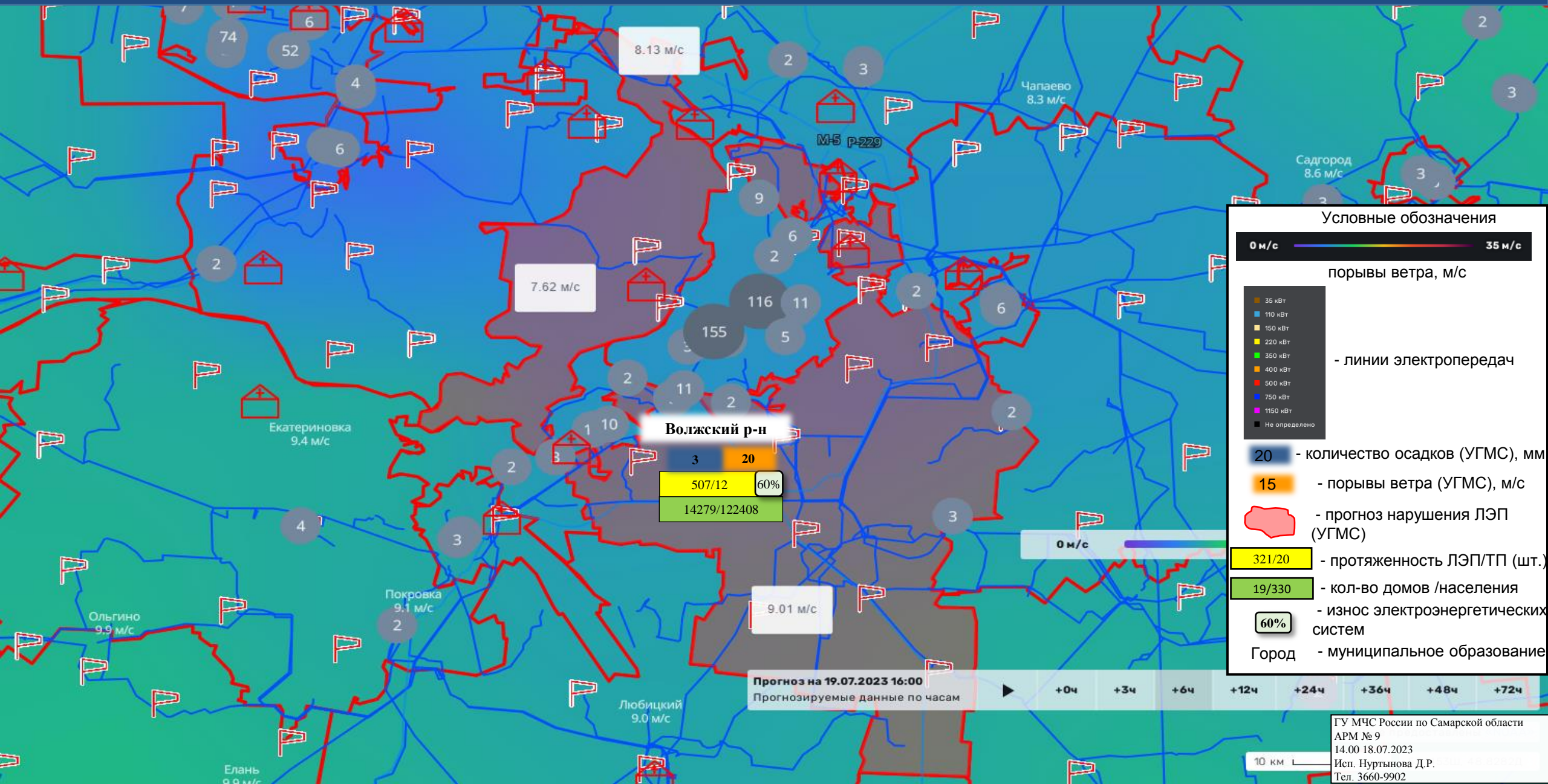


Прогноз на 19.07.2023 15:00
 Прогнозируемые данные по часам: +0ч, +3ч, +6ч, +12ч, +24ч, +36ч, +48ч, +72ч

ИНФОРМАЦИОННЫЕ МАТЕРИАЛЫ ПО ПОРЫВАМ ВЕТРА НА ТЕРРИТОРИИ ГОРОДСКОГО ОКРУГА САМАРА САМАРСКОЙ ОБЛАСТИ (РИСК НАРУШЕНИЯ ЭЛЕКТРОСНАБЖЕНИЯ НА 19.07.2023)



ИНФОРМАЦИОННЫЕ МАТЕРИАЛЫ ПО ПОРЫВАМ ВЕТРА НА ТЕРРИТОРИИ ВОЛЖСКОГО РАЙОНА САМАРСКОЙ ОБЛАСТИ (РИСК НАРУШЕНИЯ ЭЛЕКТРОСНАБЖЕНИЯ НА 19.07.2023)

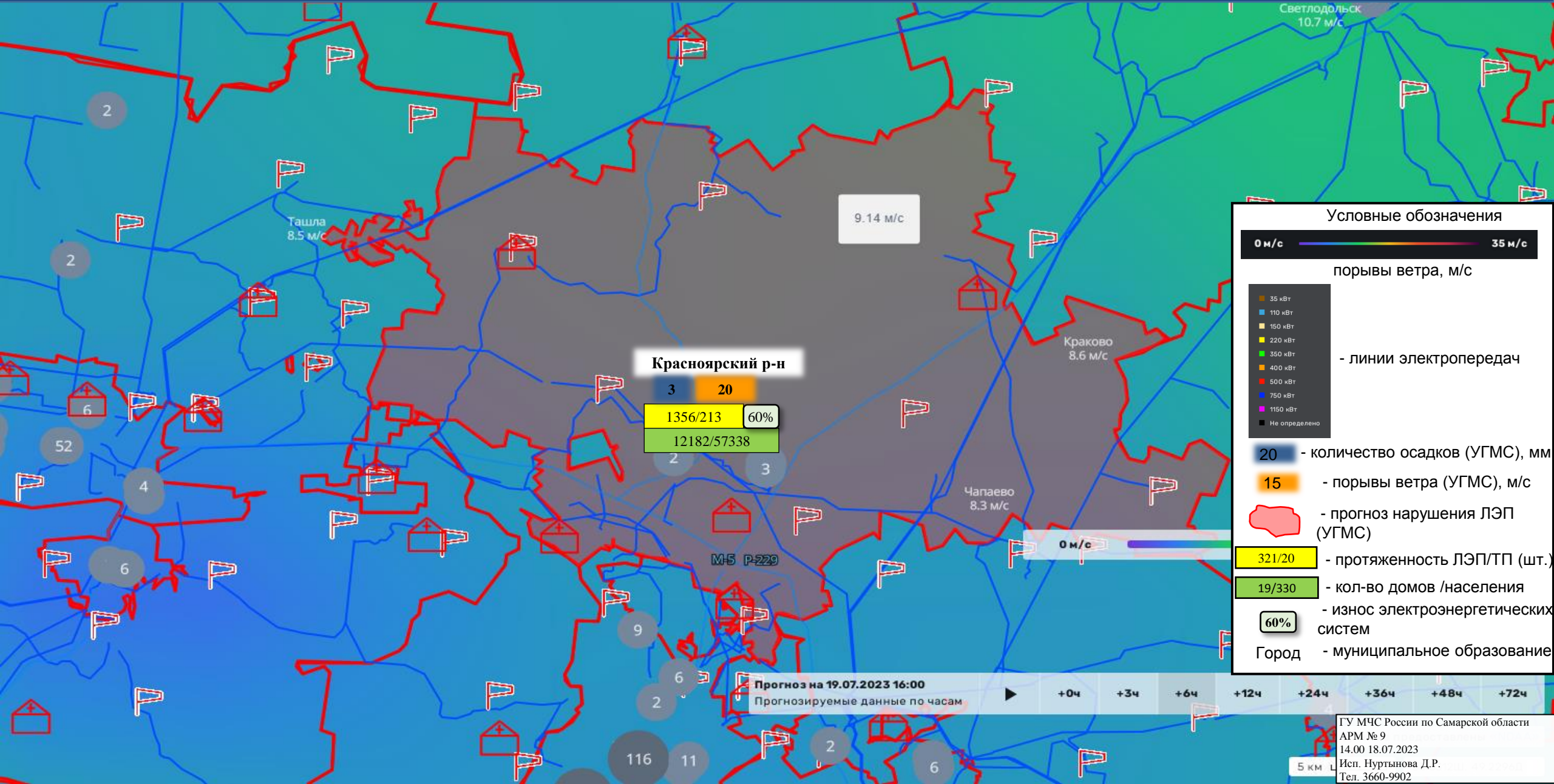


Условные обозначения

- 0 м/с — 35 м/с (color scale for wind speed)
- порывы ветра, м/с (wind gusts)
- 35 кВ, 110 кВ, 150 кВ, 220 кВ, 350 кВ, 400 кВ, 500 кВ, 750 кВ, 1150 кВ, Не определено (power line voltages)
- линии электропередач (power lines)
- 20 - количество осадков (УГМС), мм (precipitation)
- 15 - порывы ветра (УГМС), м/с (wind gusts)
- прогноз нарушения ЛЭП (УГМС) (power supply disruption forecast)
- 321/20 - протяженность ЛЭП/ТП (шт.) (power line length)
- 19/330 - кол-во домов /населения (number of houses/population)
- 60% - износ электроэнергетических систем (equipment wear)
- Город - муниципальное образование (municipal formation)

Прогноз на 19.07.2023 16:00
Прогнозируемые данные по часам: +0ч, +3ч, +6ч, +12ч, +24ч, +36ч, +48ч, +72ч

ИНФОРМАЦИОННЫЕ МАТЕРИАЛЫ ПО ПОРЫВАМ ВЕТРА НА ТЕРРИТОРИИ КРАСНОЯРСКОГО РАЙОНА САМАРСКОЙ ОБЛАСТИ (РИСК НАРУШЕНИЯ ЭЛЕКТРОСНАБЖЕНИЯ НА 19.07.2023)



Условные обозначения

0 м/с — 35 м/с

порывы ветра, м/с

- 35 кВт
- 110 кВт
- 150 кВт
- 220 кВт
- 350 кВт
- 400 кВт
- 500 кВт
- 750 кВт
- 1150 кВт
- Не определено

- линии электропередач

20 - количество осадков (УГМС), мм

15 - порывы ветра (УГМС), м/с

- прогноз нарушения ЛЭП (УГМС)

321/20 - протяженность ЛЭП/ТП (шт.)

19/330 - кол-во домов /населения

60% - износ электроэнергетических систем

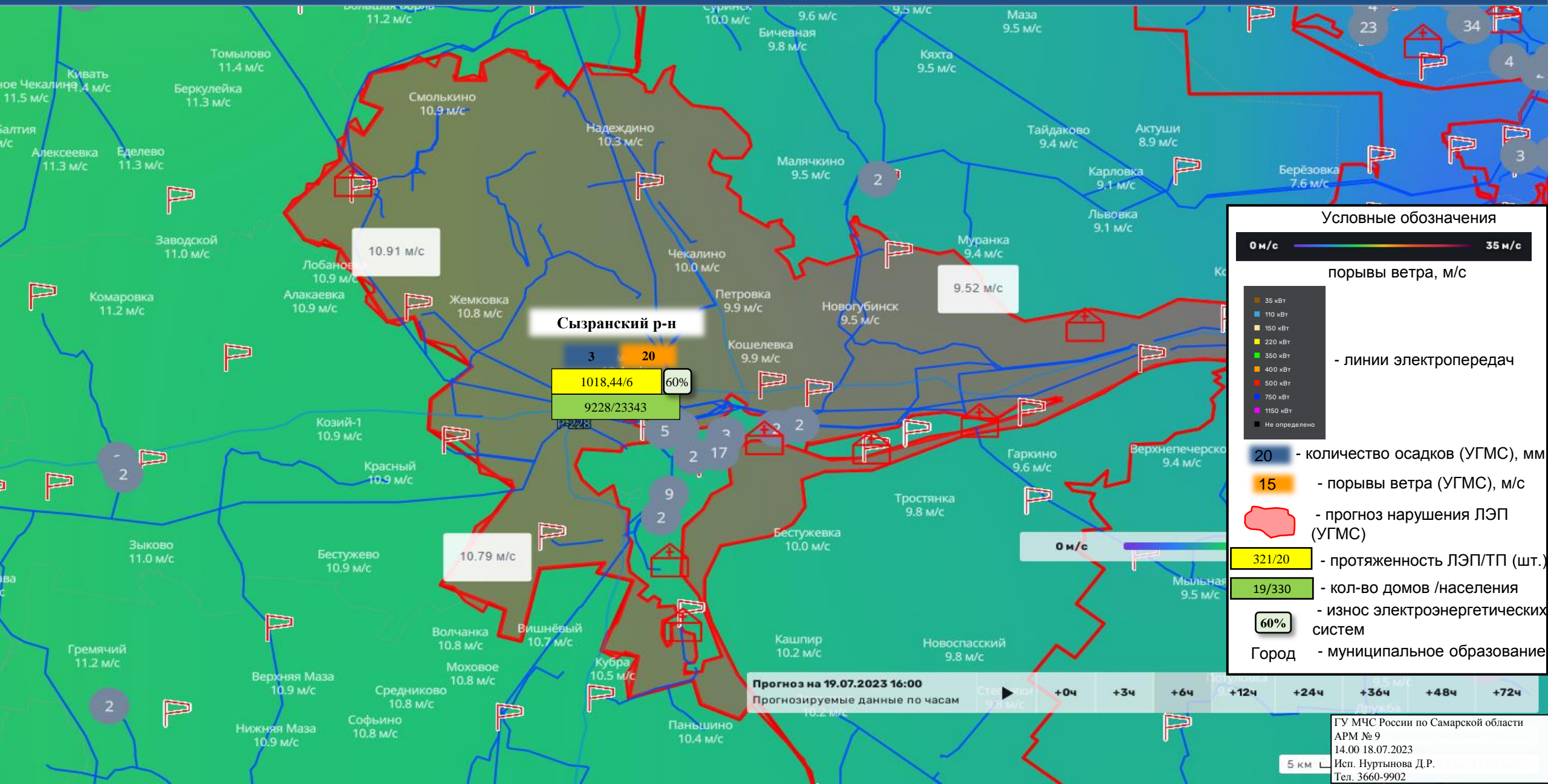
Город - муниципальное образование

Прогноз на 19.07.2023 16:00

Прогнозируемые данные по часам

+0ч +3ч +6ч +12ч +24ч +36ч +48ч +72ч

ИНФОРМАЦИОННЫЕ МАТЕРИАЛЫ ПО ПОРЫВАМ ВЕТРА НА ТЕРРИТОРИИ СЫЗРАНСКОГО РАЙОНА САМАРСКОЙ ОБЛАСТИ (РИСК НАРУШЕНИЯ ЭЛЕКТРОСНАБЖЕНИЯ НА 19.07.2023)



Условные обозначения

0 м/с — **35 м/с**

порывы ветра, м/с

- 35 кВт
- 110 кВт
- 150 кВт
- 220 кВт
- 350 кВт
- 400 кВт
- 500 кВт
- 750 кВт
- 1150 кВт
- Не определено

- линии электропередач

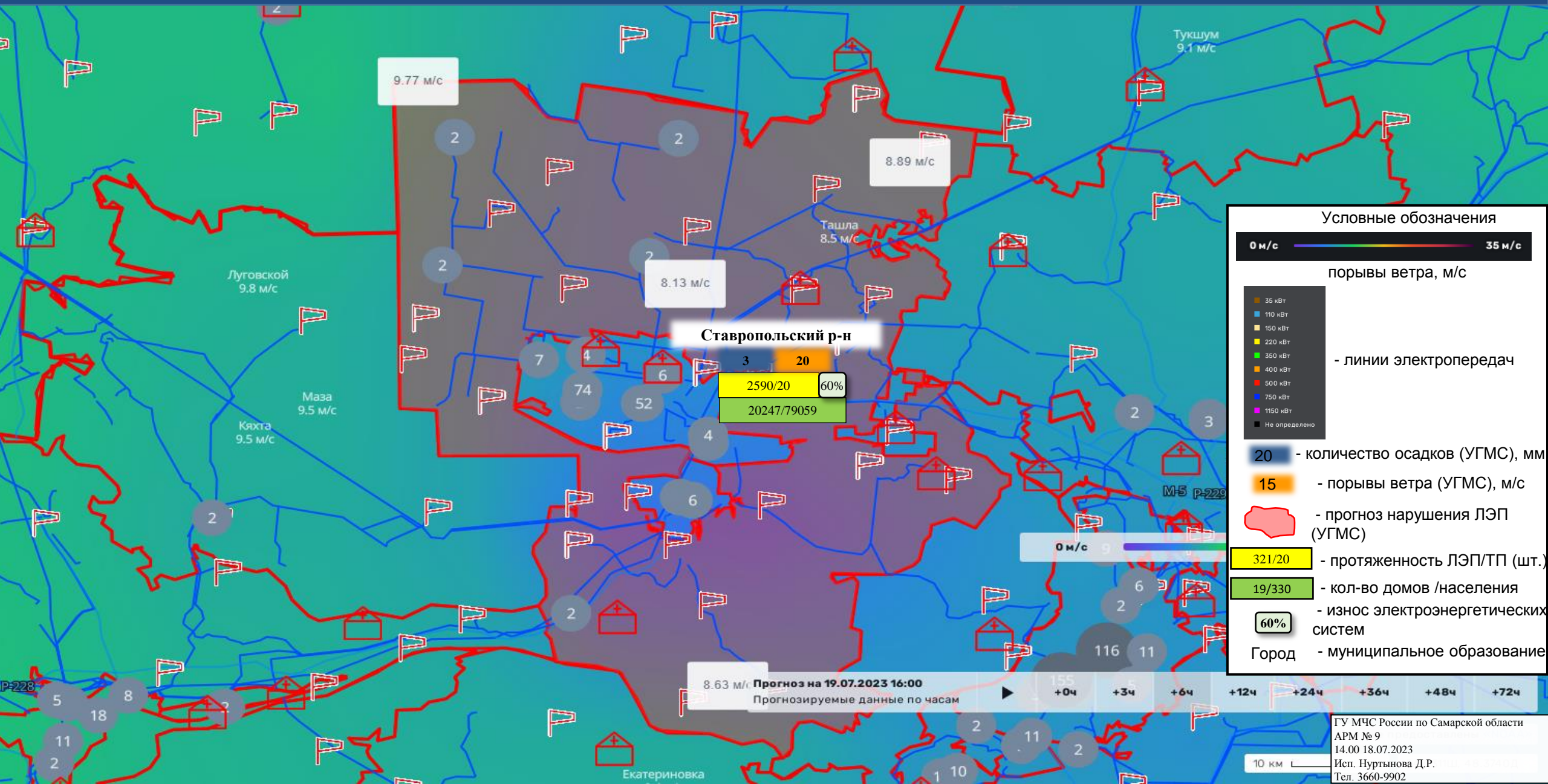
20 - количество осадков (УГМС), мм
15 - порывы ветра (УГМС), м/с

- прогноз нарушения ЛЭП (УГМС)

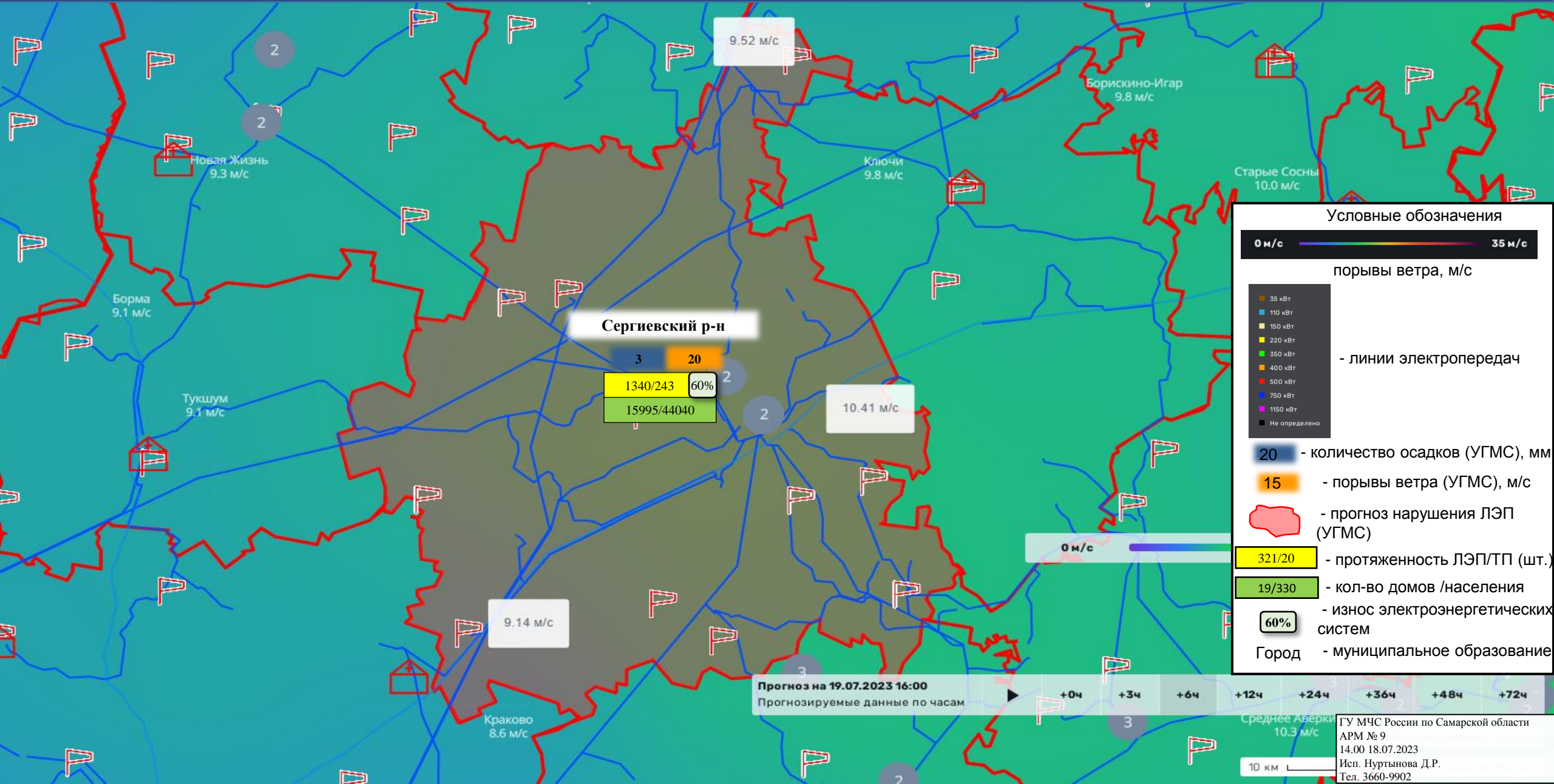
321/20 - протяженность ЛЭП/ТП (шт.)
19/330 - кол-во домов /населения
60% - износ электросистем

Город - муниципальное образование

ИНФОРМАЦИОННЫЕ МАТЕРИАЛЫ ПО ПОРЫВАМ ВЕТРА НА ТЕРРИТОРИИ СТАВРОПОЛЬСКОГО РАЙОНА САМАРСКОЙ ОБЛАСТИ (РИСК НАРУШЕНИЯ ЭЛЕКТРОСНАБЖЕНИЯ НА 19.07.2023)



ИНФОРМАЦИОННЫЕ МАТЕРИАЛЫ ПО ПОРЫВАМ ВЕТРА НА ТЕРРИТОРИИ СЕРГИЕВСКОГО РАЙОНА САМАРСКОЙ ОБЛАСТИ (РИСК НАРУШЕНИЯ ЭЛЕКТРОСНАБЖЕНИЯ НА 19.07.2023)



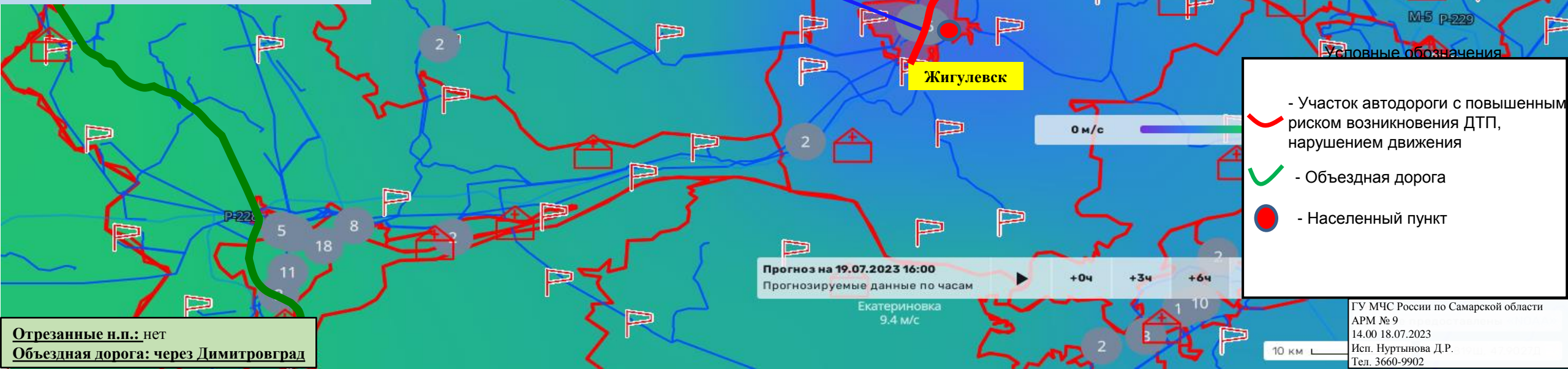
ИНФОРМАЦИОННЫЕ МАТЕРИАЛЫ ПО РИСКУ НАРУШЕНИЯ ТРАНСПОРТНОГО СООБЩЕНИЯ,
СВЯЗАННЫХ С НЕБЛАГОПРИЯТНЫМИ МЕТЕОЯВЛЕНИЯМИ
НА ФЕДЕРАЛЬНОЙ АВТОМОБИЛЬНОЙ ДОРОГЕ М-5 «УРАЛ» В САМАРСКОЙ ОБЛАСТИ НА 19.07.2023)

Камера ФАД



964 км

Опасный участок (960-967 км ФАД «Урал») имеет от 2 до 4 полос движения (в обе стороны), ширина проезжей части 8-20 м., покрытие – асфальт, интенсивность движения 1200 авт./ч., характеризуется большим грузопотоком на спуске (подъёме) перед Жигулёвской ГЭС, перепадом высот около 25 метров на протяжении 400 метров, подъёмом (спуском) со змеевидным поворотом.



Условные обозначения

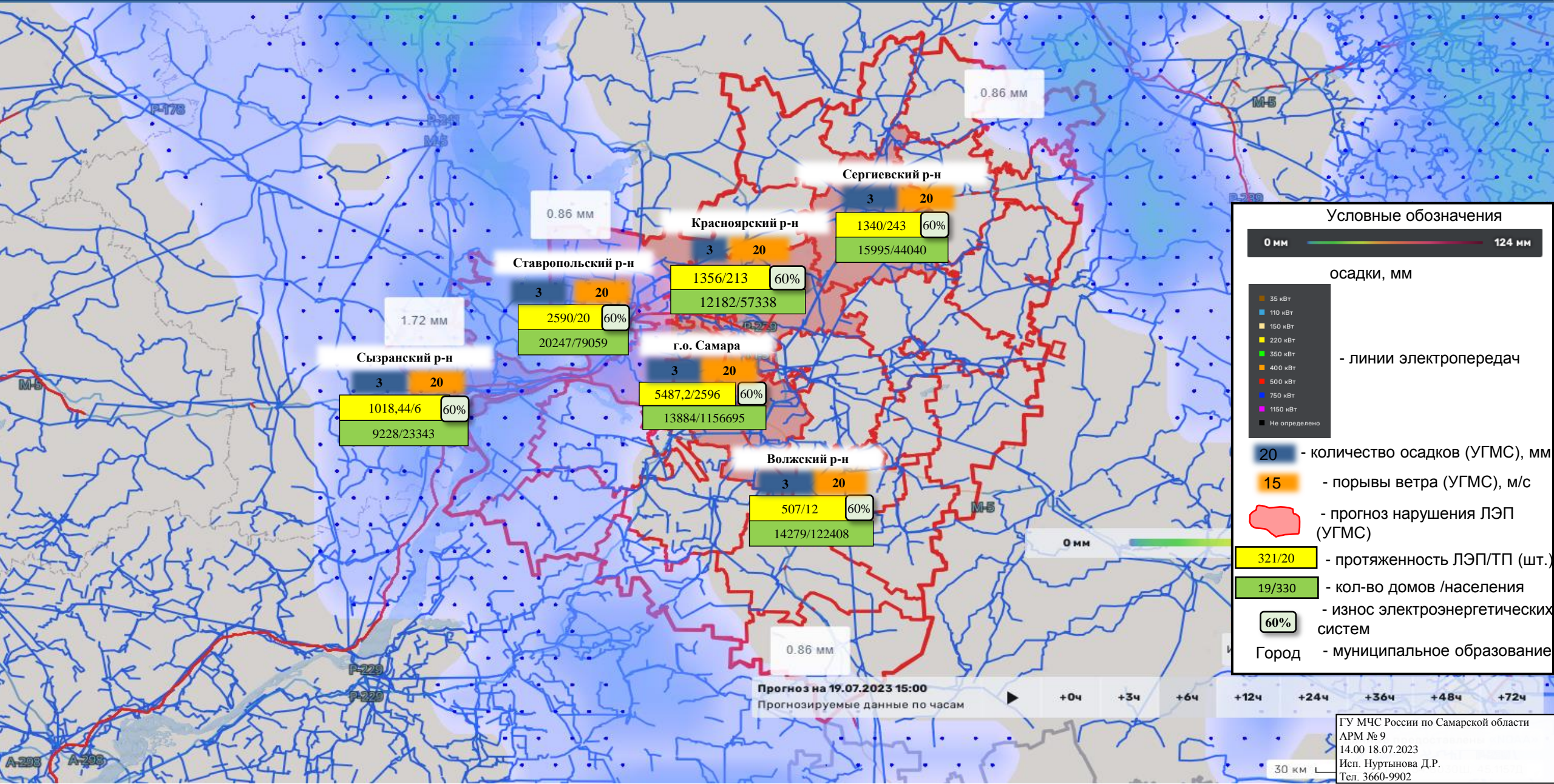
- Участок автодороги с повышенным риском возникновения ДТП, нарушением движения
- Объездная дорога
- Населенный пункт

Прогноз на 19.07.2023 16:00
Прогнозируемые данные по часам
+0ч +3ч +6ч

Отрезанные н.п.: нет
Объездная дорога: через Димитровград

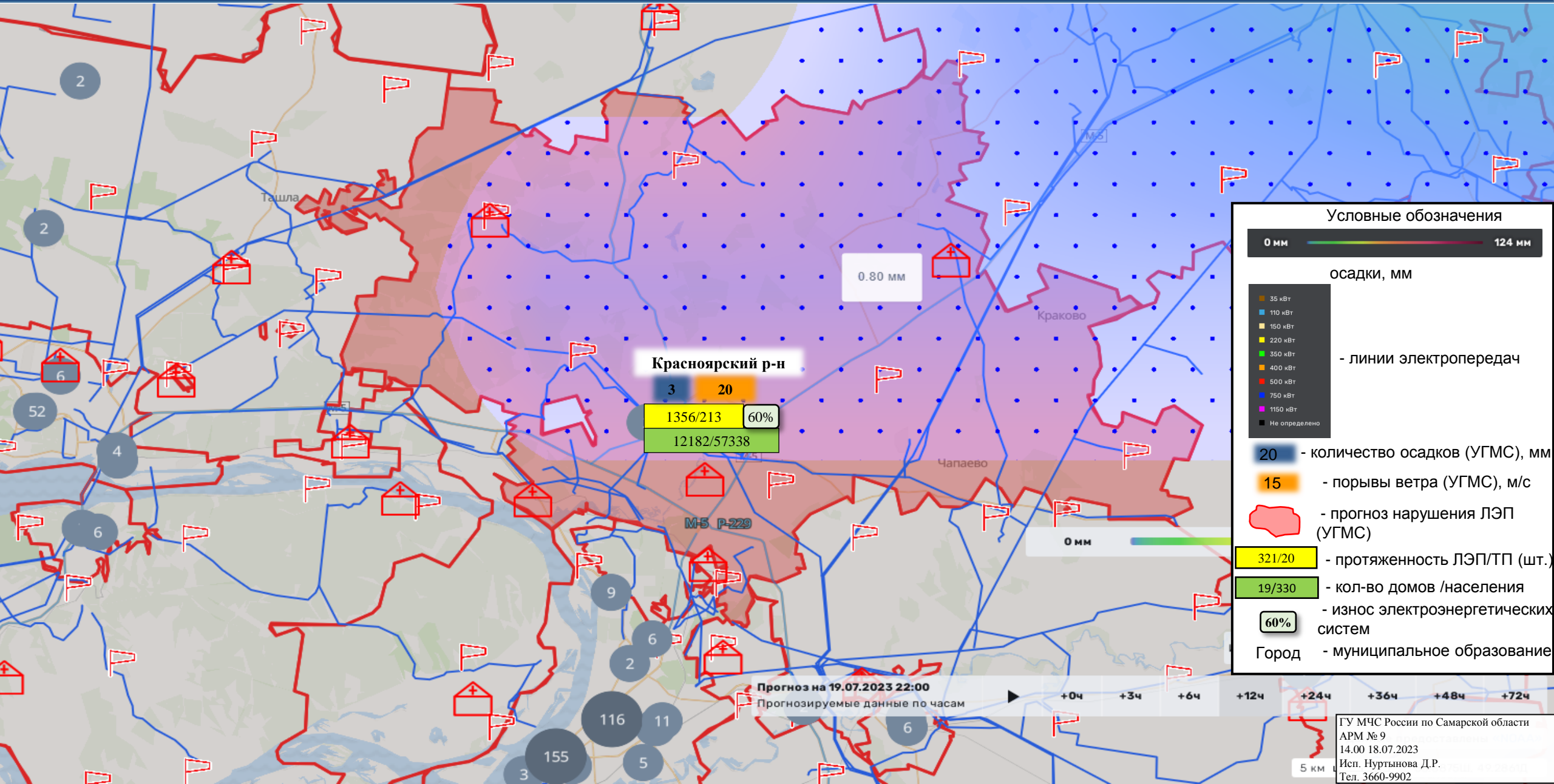
ГУ МЧС России по Самарской области
АРМ № 9
14.00 18.07.2023
Исп. Нуртынова Д.Р.
Тел. 3660-9902

ИНФОРМАЦИОННЫЕ МАТЕРИАЛЫ ПО ВЫПАДЕНИЮ ОСАДКОВ НА ТЕРРИТОРИИ САМАРСКОЙ ОБЛАСТИ (РИСК НАРУШЕНИЯ ЭЛЕКТРОСНАБЖЕНИЯ НА 19.07.2023)



Район	Осадки (мм)	Порывы ветра (м/с)	Протяженность ЛЭП/ТП (шт.)	Кол-во домов /населения	Износ систем (%)
Сергиевский р-н	0.86	3	1340/243	15995/44040	60%
Красноярский р-н	0.86	3	1356/213	12182/57338	60%
Ставропольский р-н	1.72	3	2590/20	20247/79059	60%
г.о. Самара	0.86	3	5487,2/2596	13884/1156695	60%
Сызранский р-н	0.86	3	1018,44/6	9228/23343	60%
Волжский р-н	0.86	3	507/12	14279/122408	60%

ИНФОРМАЦИОННЫЕ МАТЕРИАЛЫ ПО ВЫПАДЕНИЮ ОСАДКОВ НА ТЕРРИТОРИИ КРАСНОЯРСКОГО РАЙОНА САМАРСКОЙ ОБЛАСТИ (РИСК НАРУШЕНИЯ ЭЛЕКТРОСНАБЖЕНИЯ НА 19.07.2023)



ИНФОРМАЦИОННЫЕ МАТЕРИАЛЫ ПО ВЫПАДЕНИЮ ОСАДКОВ НА ТЕРРИТОРИИ СЫЗРАНСКОГО РАЙОНА САМАРСКОЙ ОБЛАСТИ (РИСК НАРУШЕНИЯ ЭЛЕКТРОСНАБЖЕНИЯ НА 19.07.2023)



Сызранский р-н

1.72 мм

3 20

1018,44/6 60%

9228/23343

Условные обозначения

0 мм ————— 124 мм

осадки, мм

- 35 кВт
- 110 кВт
- 150 кВт
- 220 кВт
- 350 кВт
- 400 кВт
- 500 кВт
- 750 кВт
- 1150 кВт
- Не определено

- линии электропередач

20 - количество осадков (УГМС), мм

15 - порывы ветра (УГМС), м/с

- прогноз нарушения ЛЭП (УГМС)

321/20 - протяженность ЛЭП/ТП (шт.)

19/330 - кол-во домов /населения

60% - износ электроэнергетических систем

Город - муниципальное образование

Прогноз на 19.07.2023 15:00
Прогнозируемые данные по часам

+0ч +3ч +6ч +12ч +24ч +36ч +48ч +72ч

ИНФОРМАЦИОННЫЕ МАТЕРИАЛЫ ПО РИСКУ НАРУШЕНИЯ ТРАНСПОРТНОГО СООБЩЕНИЯ, СВЯЗАННЫХ С НЕБЛАГОПРИЯТНЫМИ МЕТЕОЯВЛЕНИЯМИ НА ФЕДЕРАЛЬНОЙ АВТОМОБИЛЬНОЙ ДОРОГЕ М-5 «УРАЛ» В САМАРСКОЙ ОБЛАСТИ НА 19.07.2023)

Камера ФАД



М-5 Подъезд к г. Самара

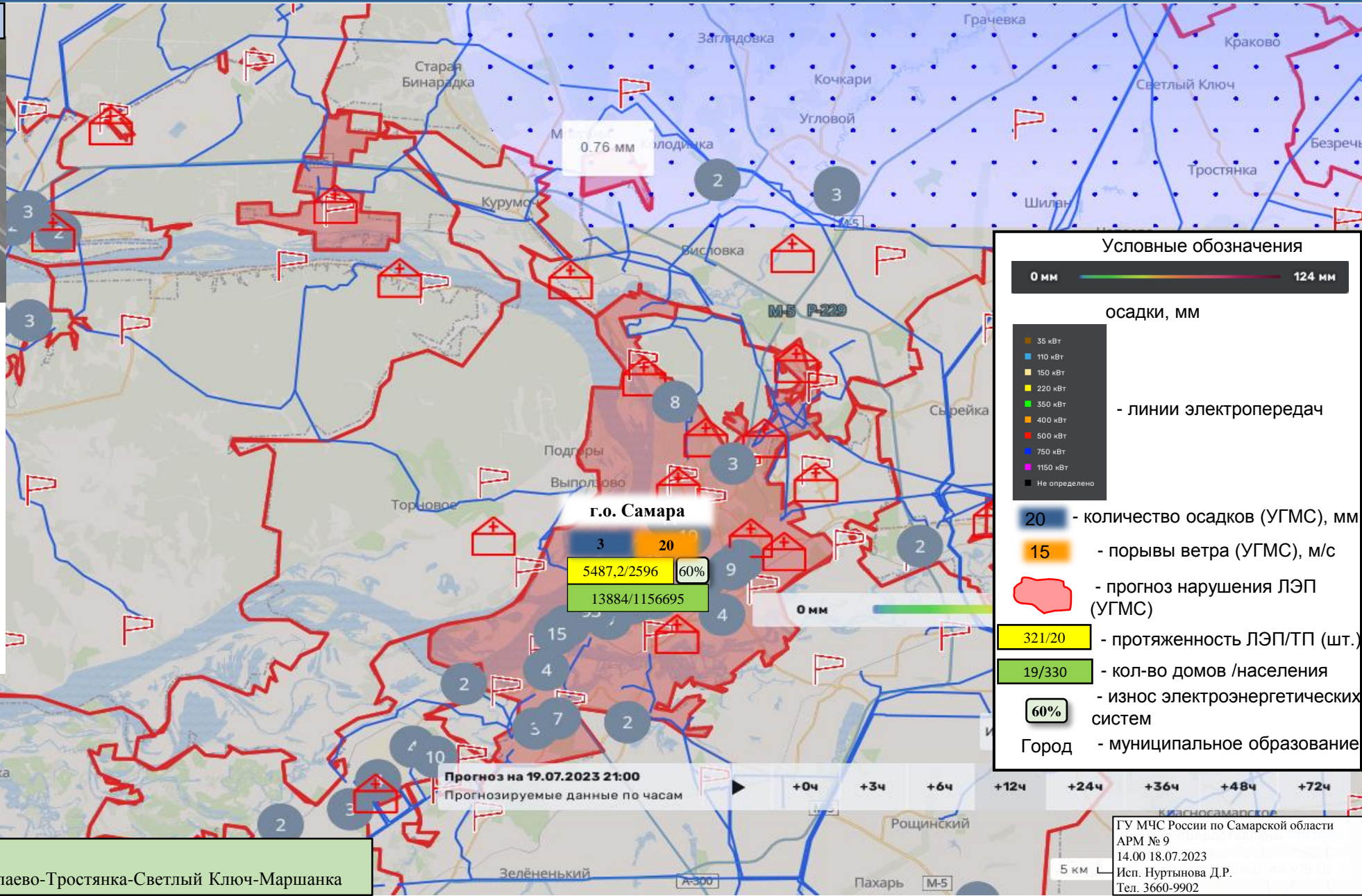
Координаты (Д, Ш) 50.3177 53.3660
53° 21' 57" N 50° 19' 3" E

Дата внесения информации 20 ноября 2020 01:20

Название участка М-5 Подъезд к г. Самара

Тип опасного участка участки дорог в зоне опасных объектов

Название дороги а/д Подъезд к г. Самара от М-5 Урал



Условные обозначения

0 мм — 124 мм

осадки, мм

- 35 кВт
- 110 кВт
- 150 кВт
- 220 кВт
- 350 кВт
- 400 кВт
- 500 кВт
- 750 кВт
- 1150 кВт
- Не определено

- линии электропередач

20 - количество осадков (УГМС), мм

15 - порывы ветра (УГМС), м/с

- прогноз нарушения ЛЭП (УГМС)

321/20 - протяженность ЛЭП/ТП (шт.)

19/330 - кол-во домов /населения

60% - износ электроэнергетических систем

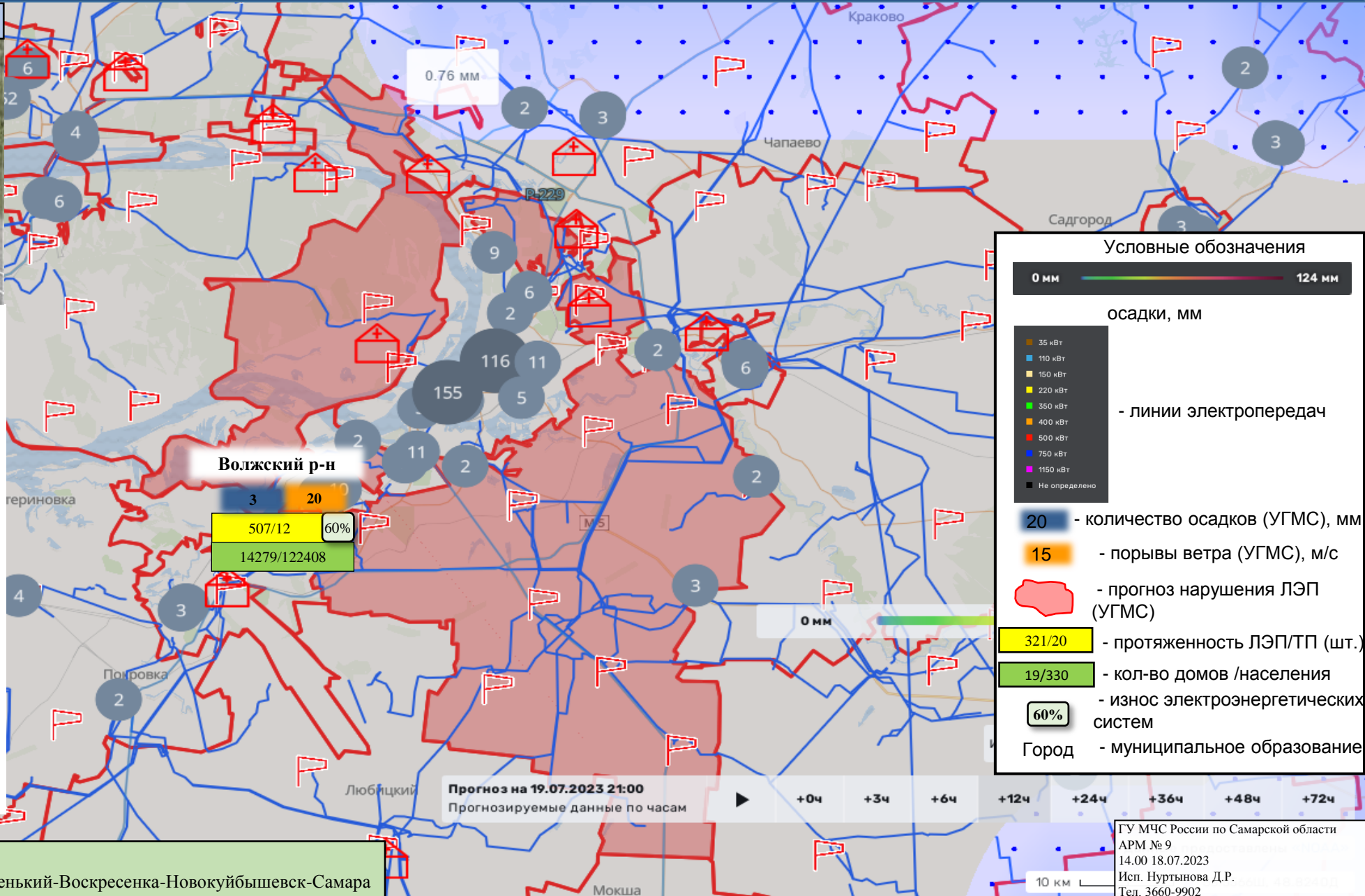
Город - муниципальное образование

Прогноз на 19.07.2023 21:00
Прогнозируемые данные по часам: +0ч, +3ч, +6ч, +12ч, +24ч, +36ч, +48ч, +72ч

Отрезанные н.п.: нет
Объездная дорога: 52 км через Красный Яр-Чапаево-Тростянка-Светлый Ключ-Маршанка

ИНФОРМАЦИОННЫЕ МАТЕРИАЛЫ ПО РИСКУ НАРУШЕНИЯ ТРАНСПОРТНОГО СООБЩЕНИЯ, СВЯЗАННЫХ С НЕБЛАГОПРИЯТНЫМИ МЕТЕОЯВЛЕНИЯМИ НА ФЕДЕРАЛЬНОЙ АВТОМОБИЛЬНОЙ ДОРОГЕ А-300 В САМАРСКОЙ ОБЛАСТИ НА 19.07.2023)

Камера ФАД



Федеральные автодороги



А-300 Самара - Большая Черниговка - граница с Республикой Казахстан

Координаты (Д, Ш)
50.5569 52.4033
52° 24' 11" N 50° 33' 24" E

Дата внесения информации 13 июля 2022 15:46

Название
А-300 Самара - Большая Черниговка - граница с Республикой Казахстан

Краткое название А-300

Начало дороги 8+650

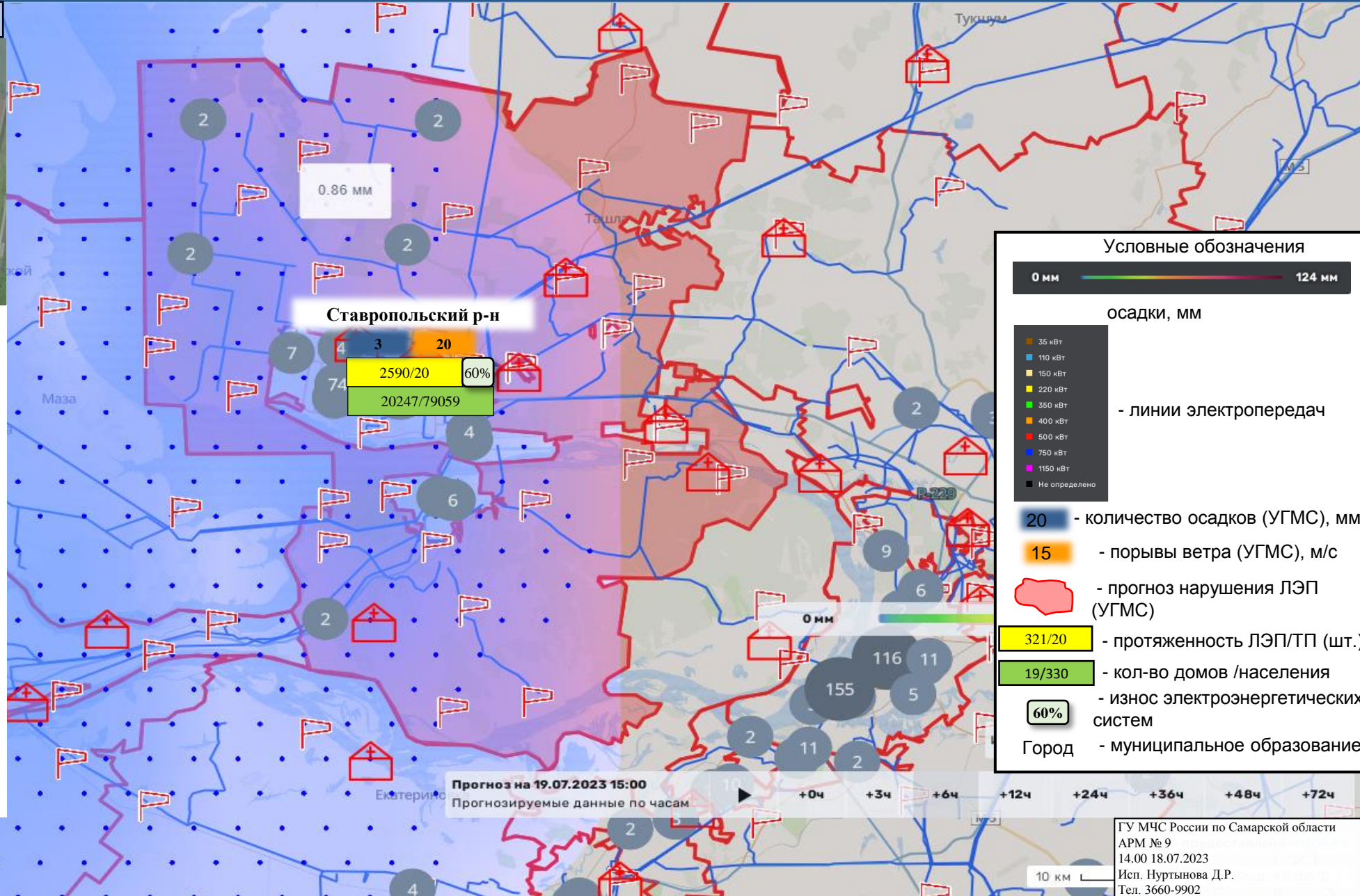
Волжский р-н

3 20
507/12 60%
14279/122408

Отрезанные н.п.: нет
Объездная дорога: 70 км через Николаевка-Зелёный-Воскресенка-Новокуйбышевск-Самара

ИНФОРМАЦИОННЫЕ МАТЕРИАЛЫ ПО РИСКУ НАРУШЕНИЯ ТРАНСПОРТНОГО СООБЩЕНИЯ, СВЯЗАННЫХ С НЕБЛАГОПРИЯТНЫМИ МЕТЕОЯВЛЕНИЯМИ НА ФЕДЕРАЛЬНОЙ АВТОМОБИЛЬНОЙ ДОРОГЕ М-5 «УРАЛ» В САМАРСКОЙ ОБЛАСТИ НА 19.07.2023)

Камера ФАД



М-5 Урал (780-861)

Координаты (Д, Ш)
49.2436 53.3533
53° 21' 12" N 49° 14' 36" E

Дата внесения информации 20 ноября 2020 01:20

Название участка М-5 Урал (780-861)

Тип риска Волжская ГЭС

Тип опасного участка участки дорог в зоне опасных объектов

Название дороги а/д М- 5 Урал (в том числе старое направление по с. Чадаевка, обход пос. Большинево)

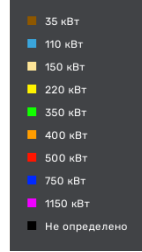
Код дороги М-5

Отрезанные н.п.: нет
Объездная дорога: через Димитровград

Условные обозначения



осадки, мм



- линии электропередач

20 - количество осадков (УГМС), мм

15 - порывы ветра (УГМС), м/с

- прогноз нарушения ЛЭП (УГМС)

321/20 - протяженность ЛЭП/ТП (шт.)

19/330 - кол-во домов /населения

60% - износ электроэнергетических систем

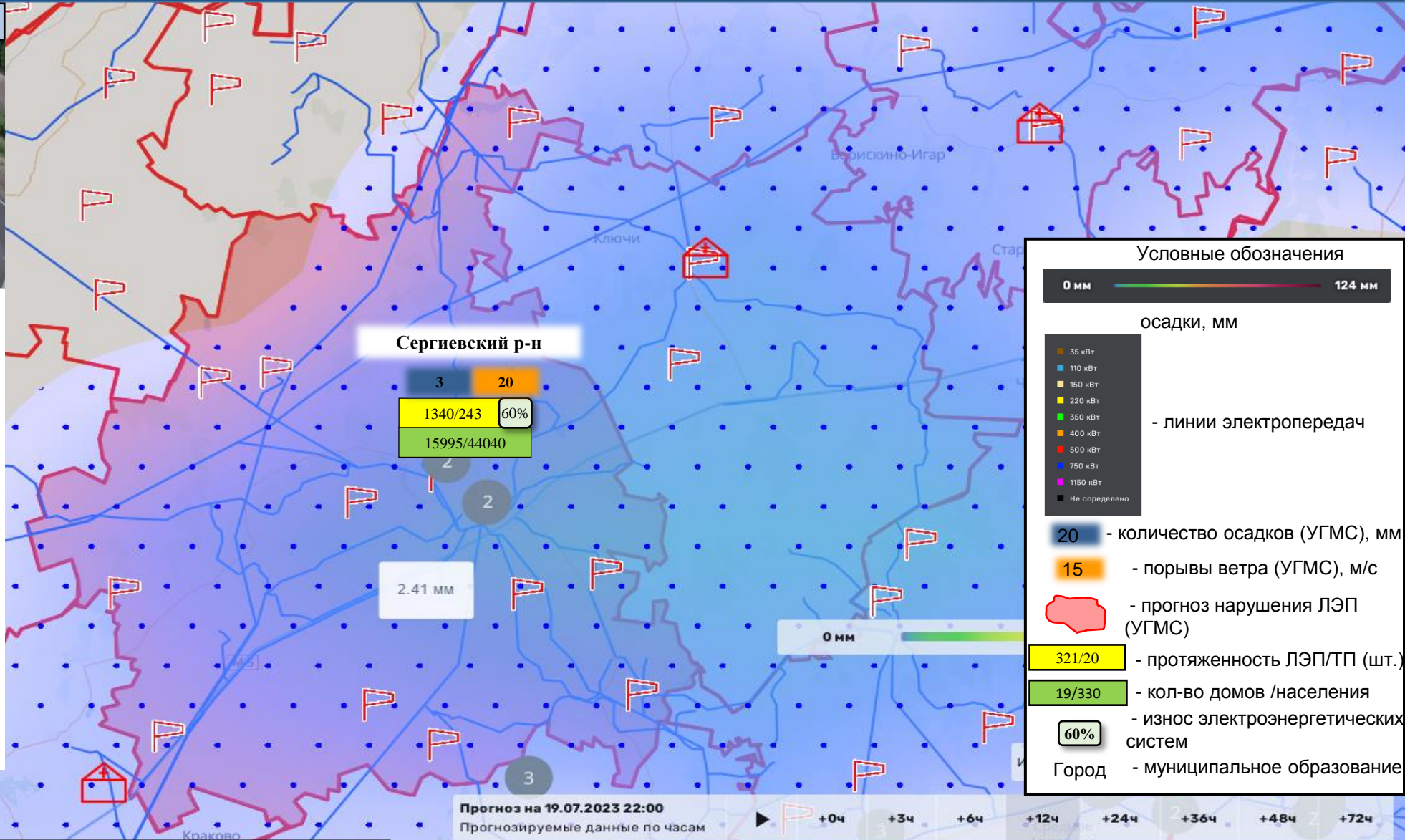
Город - муниципальное образование

Прогноз на 19.07.2023 15:00
Прогнозируемые данные по часам: +0ч, +3ч, +6ч, +12ч, +24ч, +36ч, +48ч, +72ч

ГУ МЧС России по Самарской области
АРМ № 9
14.00 18.07.2023
Исп. Нуртынова Д.Р.
Тел. 3660-9902

ИНФОРМАЦИОННЫЕ МАТЕРИАЛЫ ПО РИСКУ НАРУШЕНИЯ ТРАНСПОРТНОГО СООБЩЕНИЯ, СВЯЗАННЫХ С НЕБЛАГОПРИЯТНЫМИ МЕТЕОЯВЛЕНИЯМИ НА ФЕДЕРАЛЬНОЙ АВТОМОБИЛЬНОЙ ДОРОГЕ М-5 «УРАЛ» В САМАРСКОЙ ОБЛАСТИ НА 19.07.2023)

Камера ФАД



Федеральные автодороги	
М-5 "Урал" Москва - Рязань - Пенза - Самара - Уфа - Челябинск	
Координаты (Д, Ш)	49.6099 53.9387 53° 56' 19" N 49° 36' 35" E
Дата внесения информации	13 июля 2022 15:46
Название	М-5 "Урал" Москва - Рязань - Пенза - Самара - Уфа - Челябинск
Краткое название	М-5
Начало дороги	20+200

Условные обозначения

0 мм ————— 124 мм

осадки, мм

- 35 кВт
- 110 кВт
- 150 кВт
- 220 кВт
- 350 кВт
- 400 кВт
- 500 кВт
- 750 кВт
- 1150 кВт
- Не определено

- линии электропередач

20 - количество осадков (УГМС), мм

15 - порывы ветра (УГМС), м/с

— (красная линия) - прогноз нарушения ЛЭП (УГМС)

321/20 - протяженность ЛЭП/ТП (шт.)

19/330 - кол-во домов /населения

60% - износ электроэнергетических систем

Город - муниципальное образование

Отрезанные н.п.: нет
Объездная дорога: 230 км через Кривое Озеро-Большая Каменка-Сергиевск-Челно-Вершины-Шентала-Исаклы-Старый Шунгут

ГУ МЧС России по Самарской области
 АРМ № 9
 14.00 18.07.2023
 Исп. Нуртынова Д.Р.
 Тел. 3660-9902