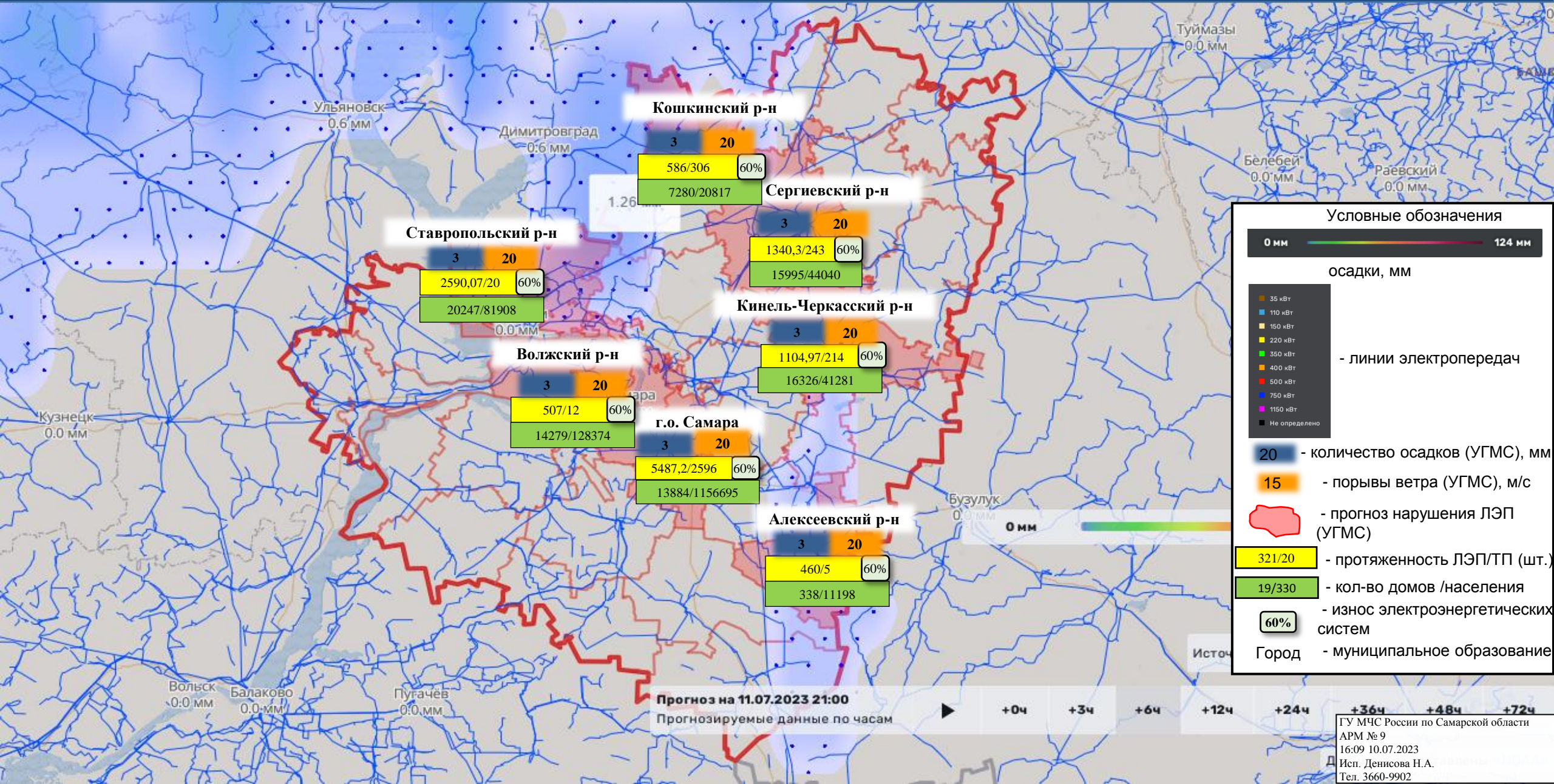
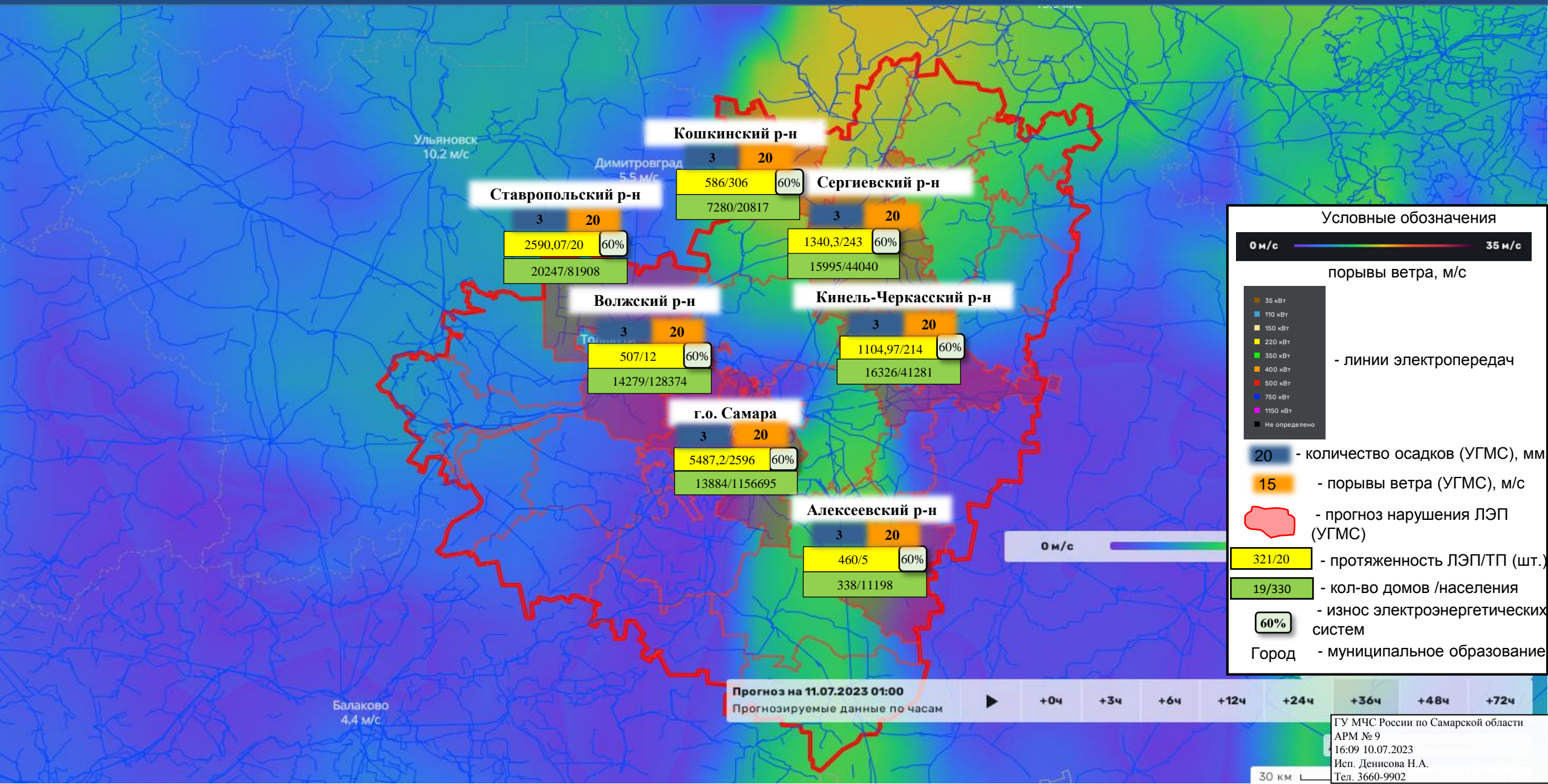


# ИНФОРМАЦИОННЫЕ МАТЕРИАЛЫ ПО ВЫПАДЕНИЮ ОСАДКОВ НА ТЕРРИТОРИИ САМАРСКОЙ ОБЛАСТИ (РИСК НАРУШЕНИЯ ЭЛЕКТРОСНАБЖЕНИЯ НА 11.07.2023)



# ИНФОРМАЦИОННЫЕ МАТЕРИАЛЫ ПО ПОРЫВАМ ВЕТРА НА ТЕРРИТОРИИ САМАРСКОЙ ОБЛАСТИ (РИСК НАРУШЕНИЯ ЭЛЕКТРОСНАБЖЕНИЯ НА 11.07.2023)



**Условные обозначения**

0 м/с — 35 м/с

порывы ветра, м/с

- 35 кВт
- 110 кВт
- 150 кВт
- 220 кВт
- 350 кВт
- 400 кВт
- 500 кВт
- 750 кВт
- 1150 кВт
- Не определено

- линии электропередач

20 - количество осадков (УГМС), мм

15 - порывы ветра (УГМС), м/с

- прогноз нарушения ЛЭП (УГМС)

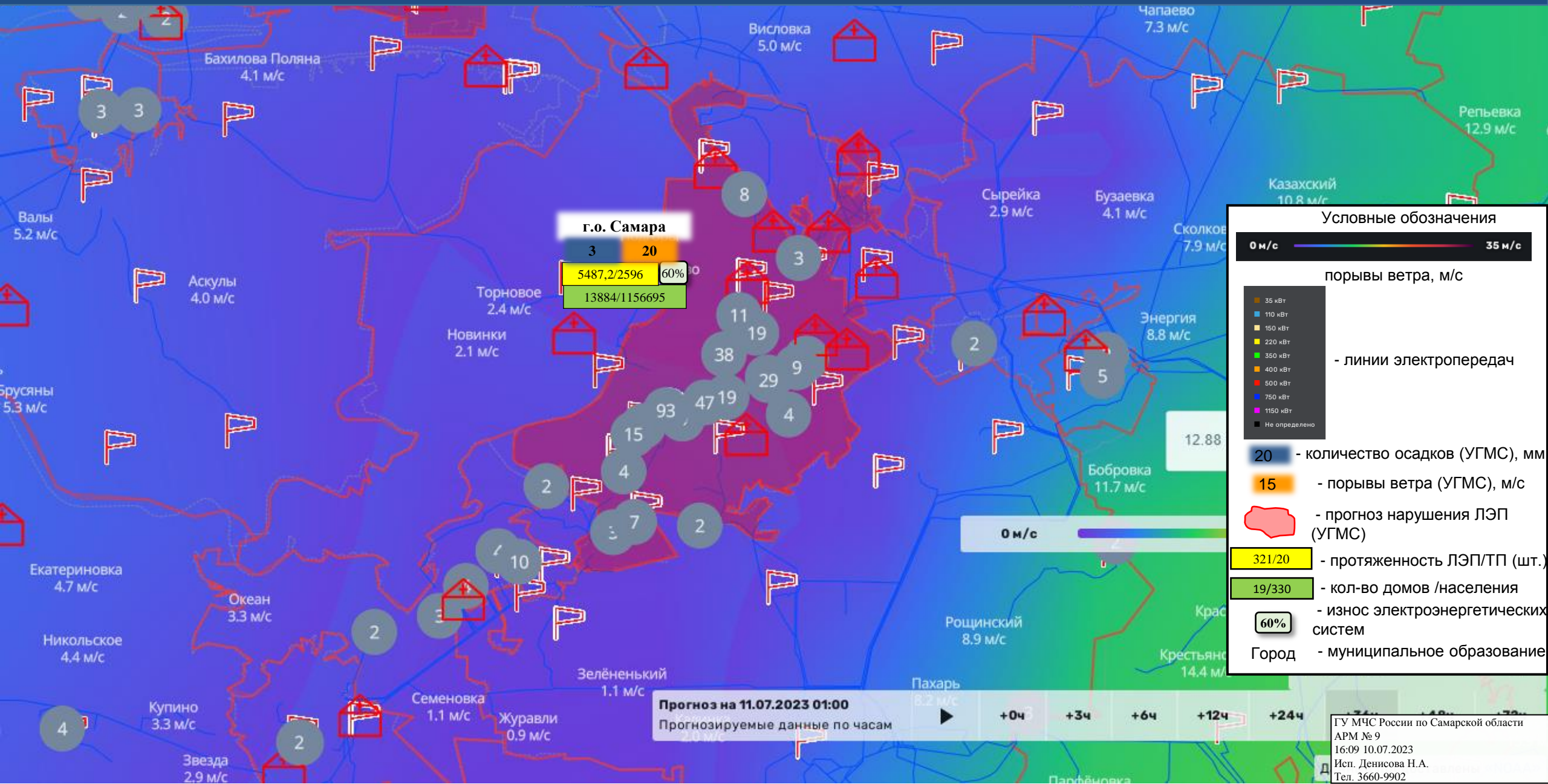
321/20 - протяженность ЛЭП/ТП (шт.)

19/330 - кол-во домов /населения

60% - износ электроэнергетических систем

Город - муниципальное образование

# ИНФОРМАЦИОННЫЕ МАТЕРИАЛЫ ПО ПОРЫВАМ ВЕТРА НА ТЕРРИТОРИИ ГОРОДСКОГО ОКРУГА САМАРА САМАРСКОЙ ОБЛАСТИ (РИСК НАРУШЕНИЯ ЭЛЕКТРОСНАБЖЕНИЯ НА 11.07.2023)



**г.о. Самара**  
 3 20  
 5487,2/2596 60%  
 13884/1156695

**Условные обозначения**

0 м/с — 35 м/с

порывы ветра, м/с

- 35 кВт
- 110 кВт
- 150 кВт
- 220 кВт
- 350 кВт
- 400 кВт
- 500 кВт
- 750 кВт
- 1150 кВт
- Не определено

- линии электропередач

20 - количество осадков (УГМС), мм

15 - порывы ветра (УГМС), м/с

- прогноз нарушения ЛЭП (УГМС)

321/20 - протяженность ЛЭП/ТП (шт.)

19/330 - кол-во домов /населения

60% - износ электроэнергетических систем

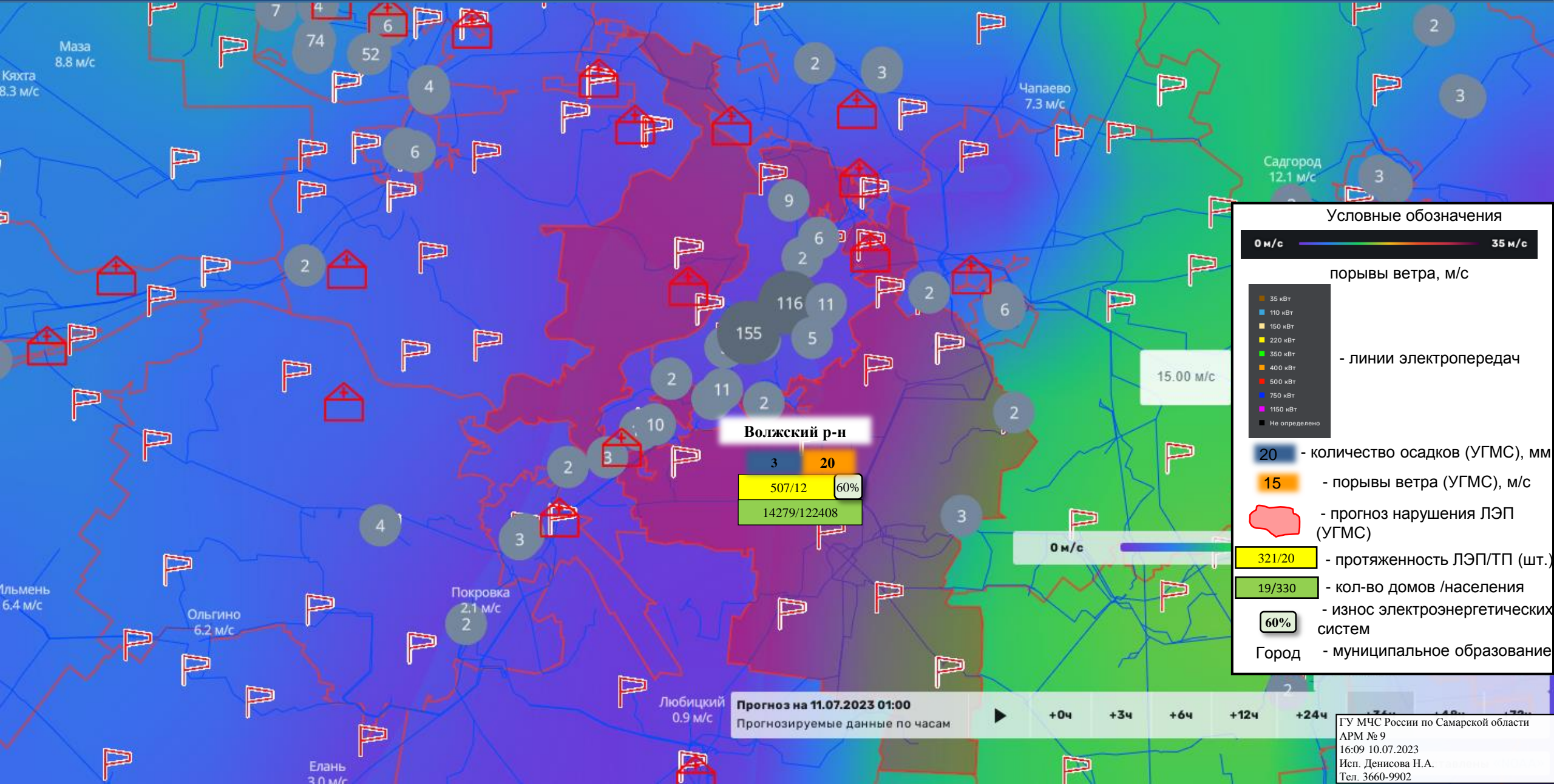
Город - муниципальное образование

**Прогноз на 11.07.2023 01:00**  
 Прогнозируемые данные по часам

+0ч +3ч +6ч +12ч +24ч

ГУ МЧС России по Самарской области  
 АРМ № 9  
 16:09 10.07.2023  
 Исп. Денисова Н.А.  
 Тел. 3660-9902

# ИНФОРМАЦИОННЫЕ МАТЕРИАЛЫ ПО ПОРЫВАМ ВЕТРА НА ТЕРРИТОРИИ ВОЛЖСКОГО РАЙОНА САМАРСКОЙ ОБЛАСТИ (РИСК НАРУШЕНИЯ ЭЛЕКТРОСНАБЖЕНИЯ НА 11.07.2023)



### Волжский р-н

3	20
507/12	60%
14279/122408	

### Условные обозначения

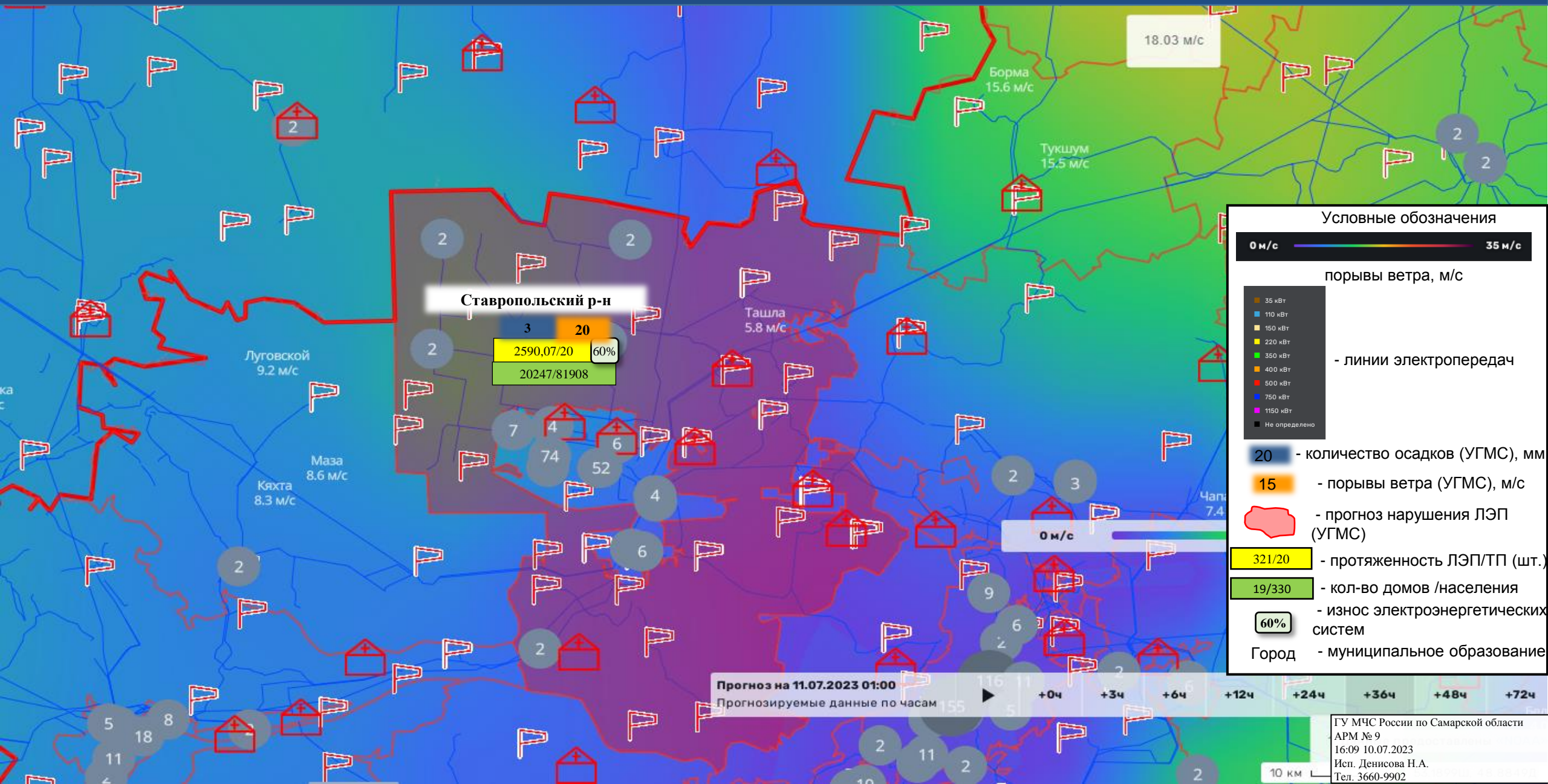
- 0 м/с — 35 м/с
- порывы ветра, м/с
- 35 кВт
- 110 кВт
- 150 кВт
- 220 кВт
- 350 кВт
- 400 кВт
- 500 кВт
- 750 кВт
- 1150 кВт
- Не определено
- линии электропередач
- 20 - количество осадков (УГМС), мм
- 15 - порывы ветра (УГМС), м/с
- прогноз нарушения ЛЭП (УГМС)
- 321/20 - протяженность ЛЭП/ТП (шт.)
- 19/330 - кол-во домов /населения
- 60% - износ электроэнергетических систем
- Город - муниципальное образование

Прогноз на 11.07.2023 01:00  
Прогнозируемые данные по часам

+0ч +3ч +6ч +12ч +24ч

ГУ МЧС России по Самарской области  
АРМ № 9  
16:09 10.07.2023  
Исп. Денисова Н.А.  
Тел. 3660-9902

ИНФОРМАЦИОННЫЕ МАТЕРИАЛЫ ПО ПОРЫВАМ ВЕТРА  
 НА ТЕРРИТОРИИ СТАВРОПОЛЬСКОГО РАЙОНА САМАРСКОЙ ОБЛАСТИ  
 (РИСК НАРУШЕНИЯ ЭЛЕКТРОСНАБЖЕНИЯ НА 11.07.2023)



Ставропольский р-н

3 20  
 2590,07/20 60%  
 20247/81908

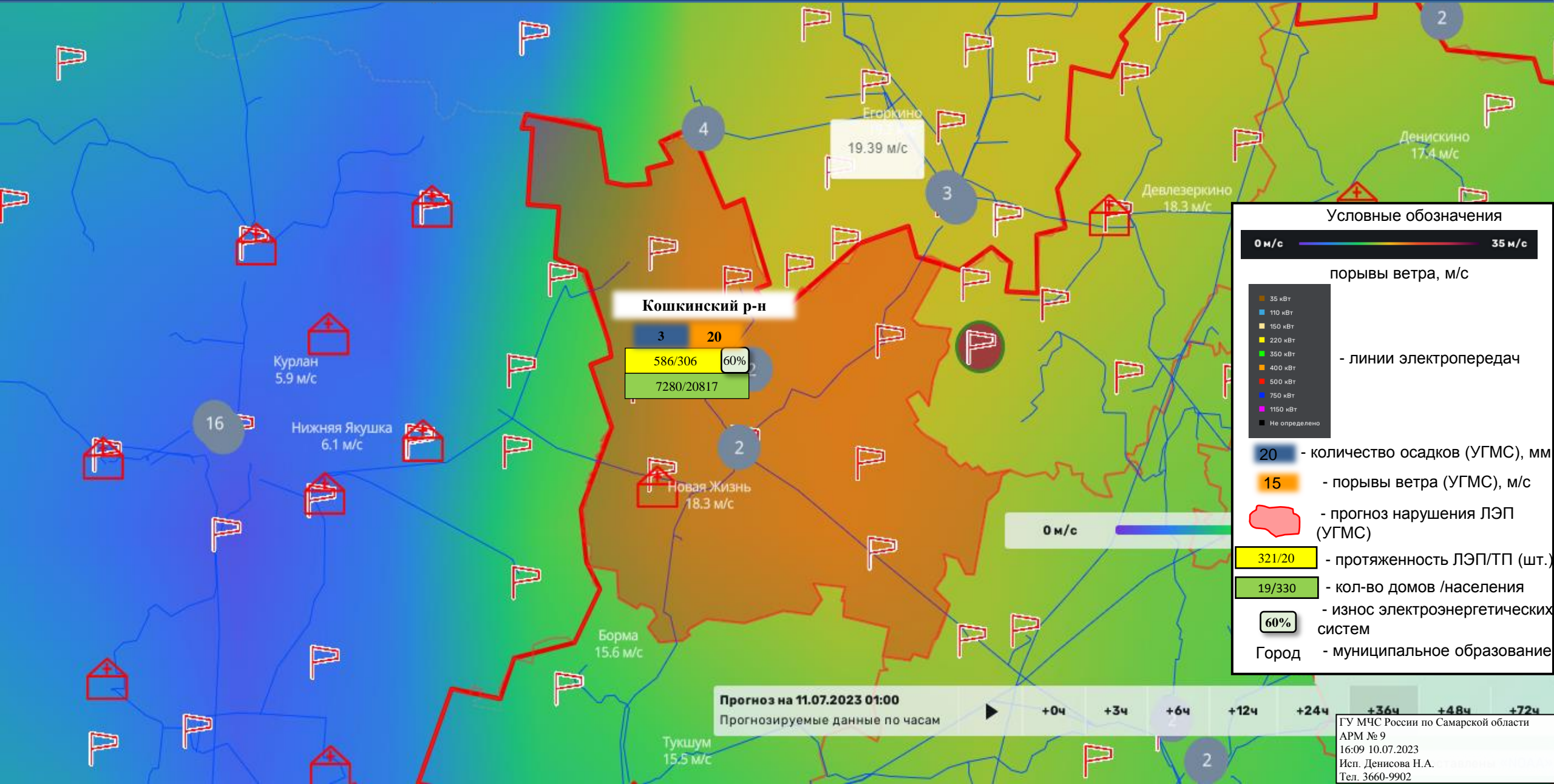
Прогноз на 11.07.2023 01:00  
 Прогнозируемые данные по часам: +0ч +3ч +6ч +12ч +24ч +36ч +48ч +72ч

Условные обозначения

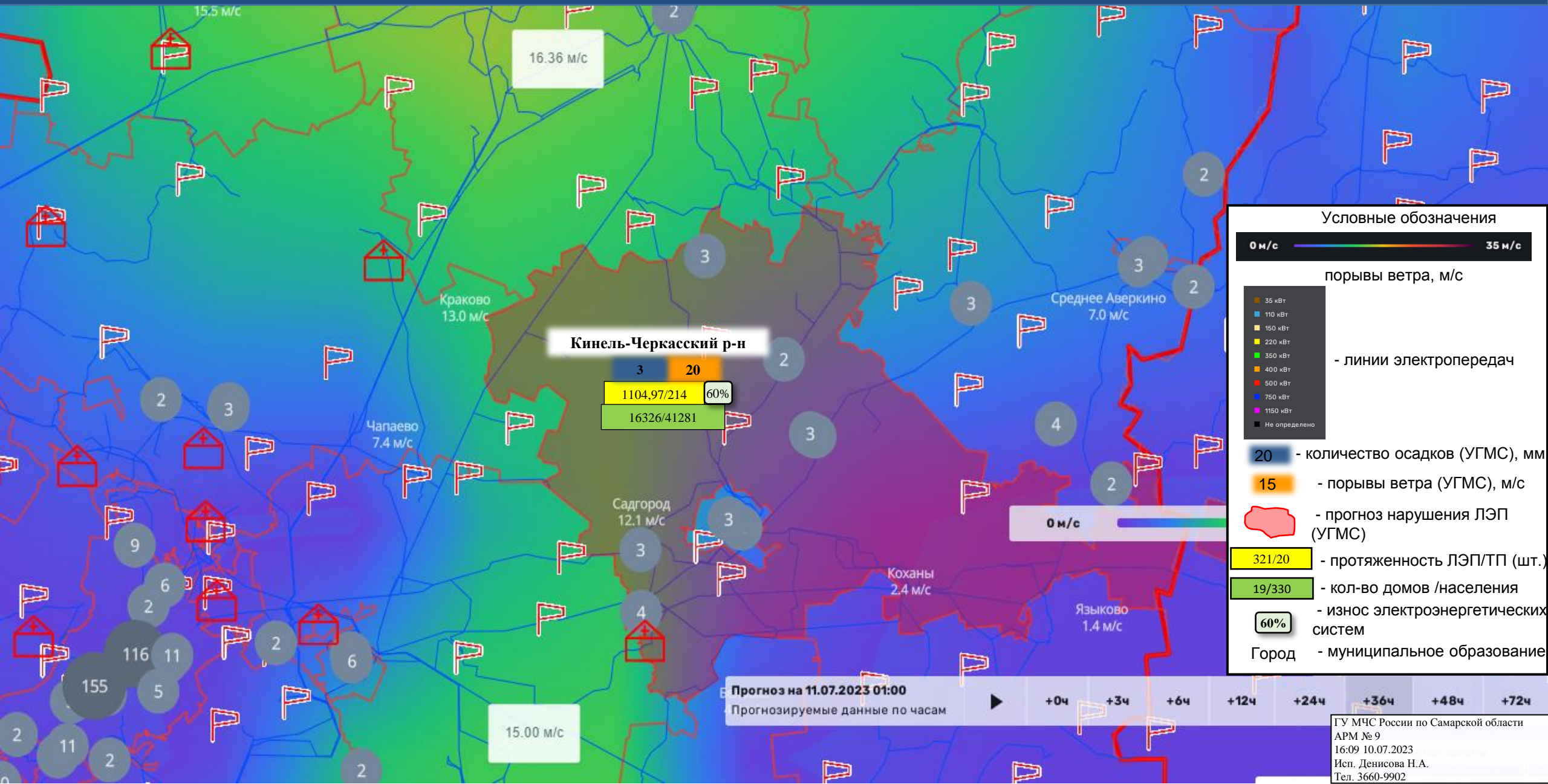
- 0 м/с — 35 м/с
- порывы ветра, м/с
- 35 кВт
- 110 кВт
- 150 кВт
- 220 кВт
- 350 кВт
- 400 кВт
- 500 кВт
- 750 кВт
- 1150 кВт
- Не определено
- линии электропередач
- 20 - количество осадков (УГМС), мм
- 15 - порывы ветра (УГМС), м/с
- прогноз нарушения ЛЭП (УГМС)
- 321/20 - протяженность ЛЭП/ТП (шт.)
- 19/330 - кол-во домов /населения
- 60% - износ электроэнергетических систем
- Город - муниципальное образование

ГУ МЧС России по Самарской области  
 АРМ № 9  
 16:09 10.07.2023  
 Исп. Денисова Н.А.  
 Тел. 3660-9902

# ИНФОРМАЦИОННЫЕ МАТЕРИАЛЫ ПО ПОРЫВАМ ВЕТРА НА ТЕРРИТОРИИ КОШКИНСКОГО РАЙОНА САМАРСКОЙ ОБЛАСТИ (РИСК НАРУШЕНИЯ ЭЛЕКТРОСНАБЖЕНИЯ НА 11.07.2023)



# ИНФОРМАЦИОННЫЕ МАТЕРИАЛЫ ПО ПОРЫВАМ ВЕТРА НА ТЕРРИТОРИИ КИНЕЛЬ-ЧЕРКАССКОГО РАЙОНА САМАРСКОЙ ОБЛАСТИ (РИСК НАРУШЕНИЯ ЭЛЕКТРОСНАБЖЕНИЯ НА 11.07.2023)



**Условные обозначения**

0 м/с ————— 35 м/с

порывы ветра, м/с

- 35 кВт
- 110 кВт
- 150 кВт
- 220 кВт
- 350 кВт
- 400 кВт
- 500 кВт
- 750 кВт
- 1150 кВт
- Не определено

- линии электропередач

20 - количество осадков (УГМС), мм

15 - порывы ветра (УГМС), м/с

- прогноз нарушения ЛЭП (УГМС)

321/20 - протяженность ЛЭП/ТП (шт.)

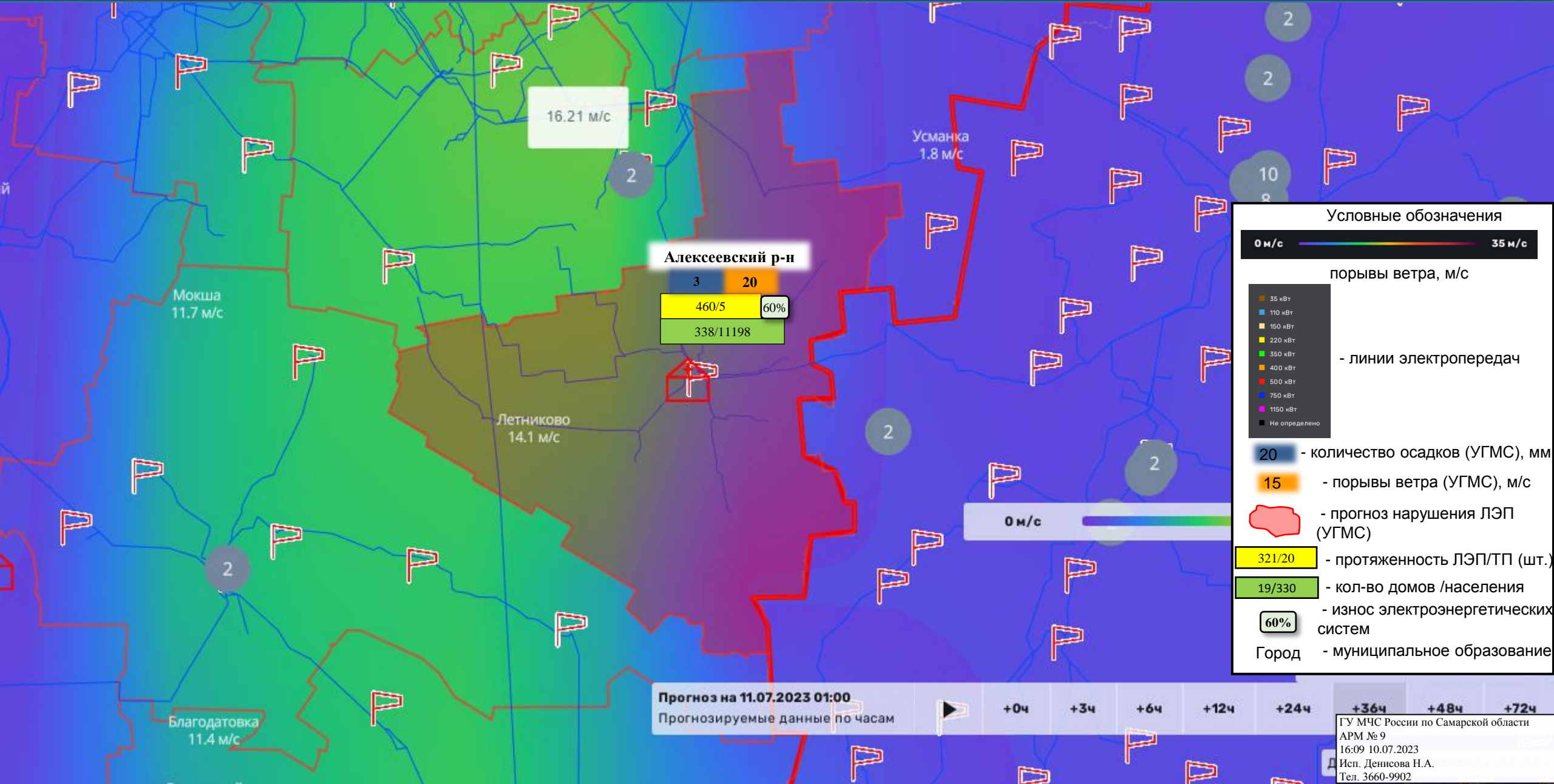
19/330 - кол-во домов /населения

60% - износ электроэнергетических систем

Город - муниципальное образование

Прогноз на 11.07.2023 01:00  
 Прогнозируемые данные по часам: +0ч, +3ч, +6ч, +12ч, +24ч, +36ч, +48ч, +72ч

ИНФОРМАЦИОННЫЕ МАТЕРИАЛЫ ПО ПОРЫВАМ ВЕТРА  
НА ТЕРРИТОРИИ АЛЕКСЕЕВСКОГО РАЙОНА САМАРСКОЙ ОБЛАСТИ  
(РИСК НАРУШЕНИЯ ЭЛЕКТРОСНАБЖЕНИЯ НА 11.07.2023)



Условные обозначения

- 0 м/с — 35 м/с
- порывы ветра, м/с
- 35 кВт
- 110 кВт
- 150 кВт
- 220 кВт
- 350 кВт
- 400 кВт
- 500 кВт
- 750 кВт
- 1150 кВт
- Не определено
- линии электропередач
- 20 - количество осадков (УГМС), мм
- 15 - порывы ветра (УГМС), м/с
- прогноз нарушения ЛЭП (УГМС)
- 321/20 - протяженность ЛЭП/ТП (шт.)
- 19/330 - кол-во домов /населения
- 60% - износ электроэнергетических систем
- Город - муниципальное образование

Прогноз на 11.07.2023 01:00  
Прогнозируемые данные по часам  
+0ч +3ч +6ч +12ч +24ч +36ч +48ч +72ч



# ИНФОРМАЦИОННЫЕ МАТЕРИАЛЫ ПО ПОРЫВАМ ВЕТРА НА ТЕРРИТОРИИ СЕРГИЕВСКОГО РАЙОНА САМАРСКОЙ ОБЛАСТИ (РИСК НАРУШЕНИЯ ЭЛЕКТРОСНАБЖЕНИЯ НА 11.07.2023)



ИНФОРМАЦИОННЫЕ МАТЕРИАЛЫ ПО РИСКУ НАРУШЕНИЯ ТРАНСПОРТНОГО СООБЩЕНИЯ,  
СВЯЗАННЫХ С НЕБЛАГОПРИЯТНЫМИ МЕТЕОЯВЛЕНИЯМИ  
НА ФЕДЕРАЛЬНОЙ АВТОМОБИЛЬНОЙ ДОРОГЕ М-5 «УРАЛ» В САМАРСКОЙ ОБЛАСТИ НА 11.07.2023)

Камера ФАД



964 км

Опасный участок (960-967 км ФАД «Урал») имеет от 2 до 4 полос движения (в обе стороны), ширина проезжей части 8-20 м., покрытие – асфальт, интенсивность движения 1200 авт./ч., характеризуется большим грузопотоком на спуске (подъёме) перед Жигулёвской ГЭС, перепадом высот около 25 метров на протяжении 400 метров, подъёмом (спуском) со змеевидным поворотом.



М-5 «УРАЛ»

Тольятти

Жигулевск

- Условные обозначения
- Участок автодороги с повышенным риском возникновения ДТП, нарушением движения
  - Объездная дорога
  - Населенный пункт

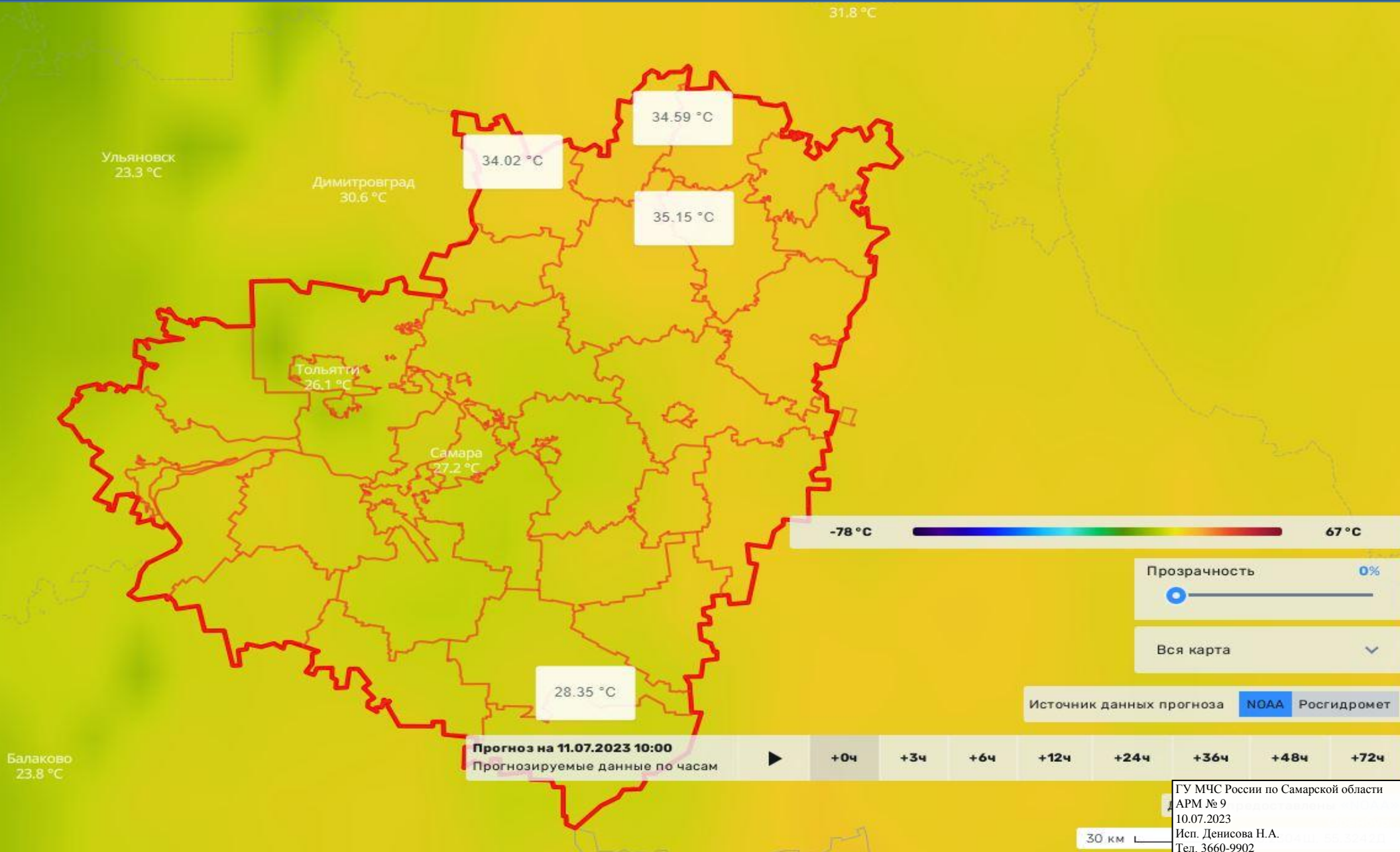
Прогноз на 11.07.2023 01:00  
Прогнозируемые данные по часам

+0ч	+3ч	+6ч	+12ч	+24ч
-----	-----	-----	------	------

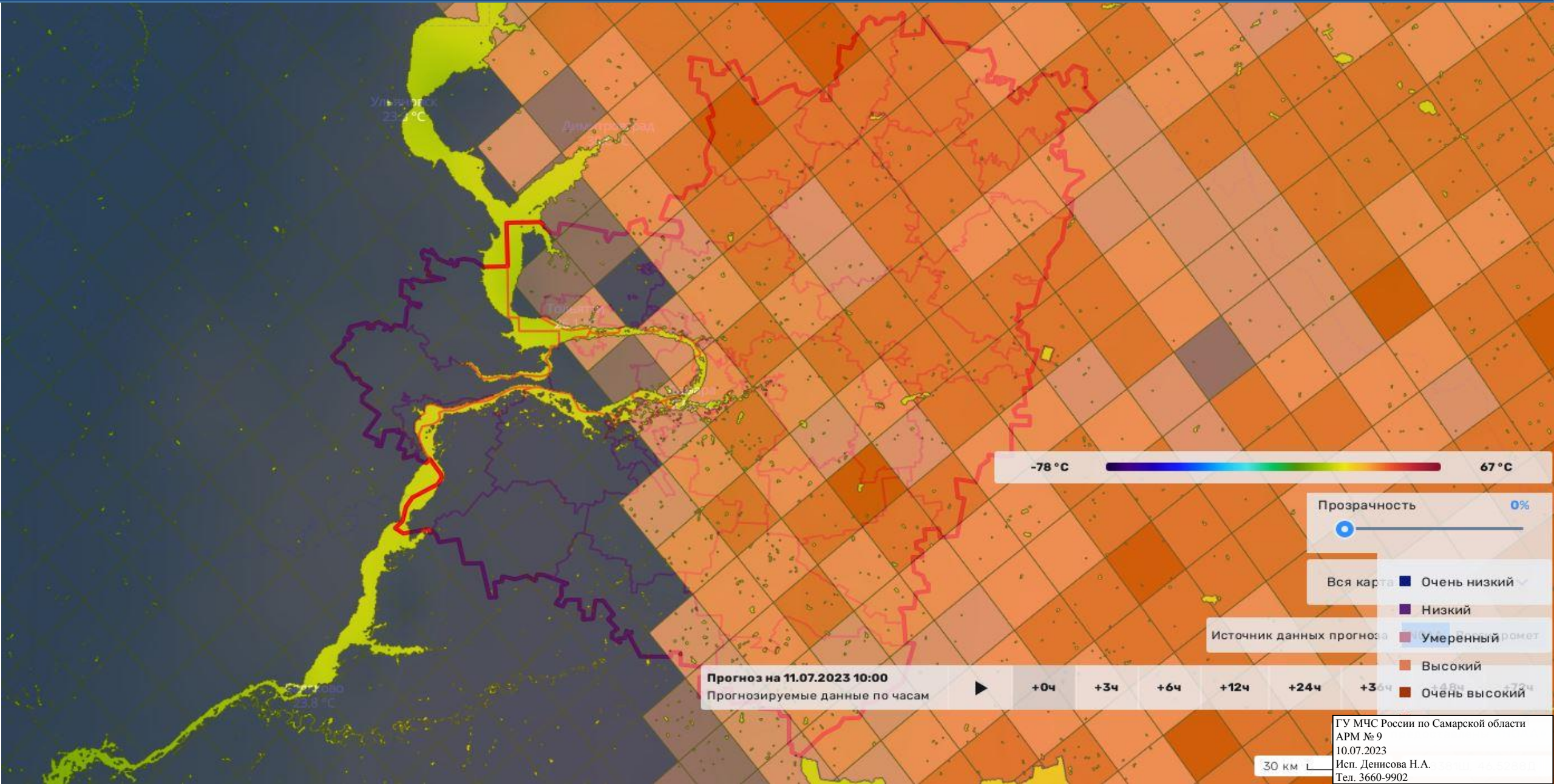
Отрезанные н.п.: нет  
Объездная дорога: через Димитровград

ГУ МЧС России по Самарской области  
АРМ № 9  
16:09 10.07.2023  
Исп. Денисова Н.А.  
Тел. 3660-9902

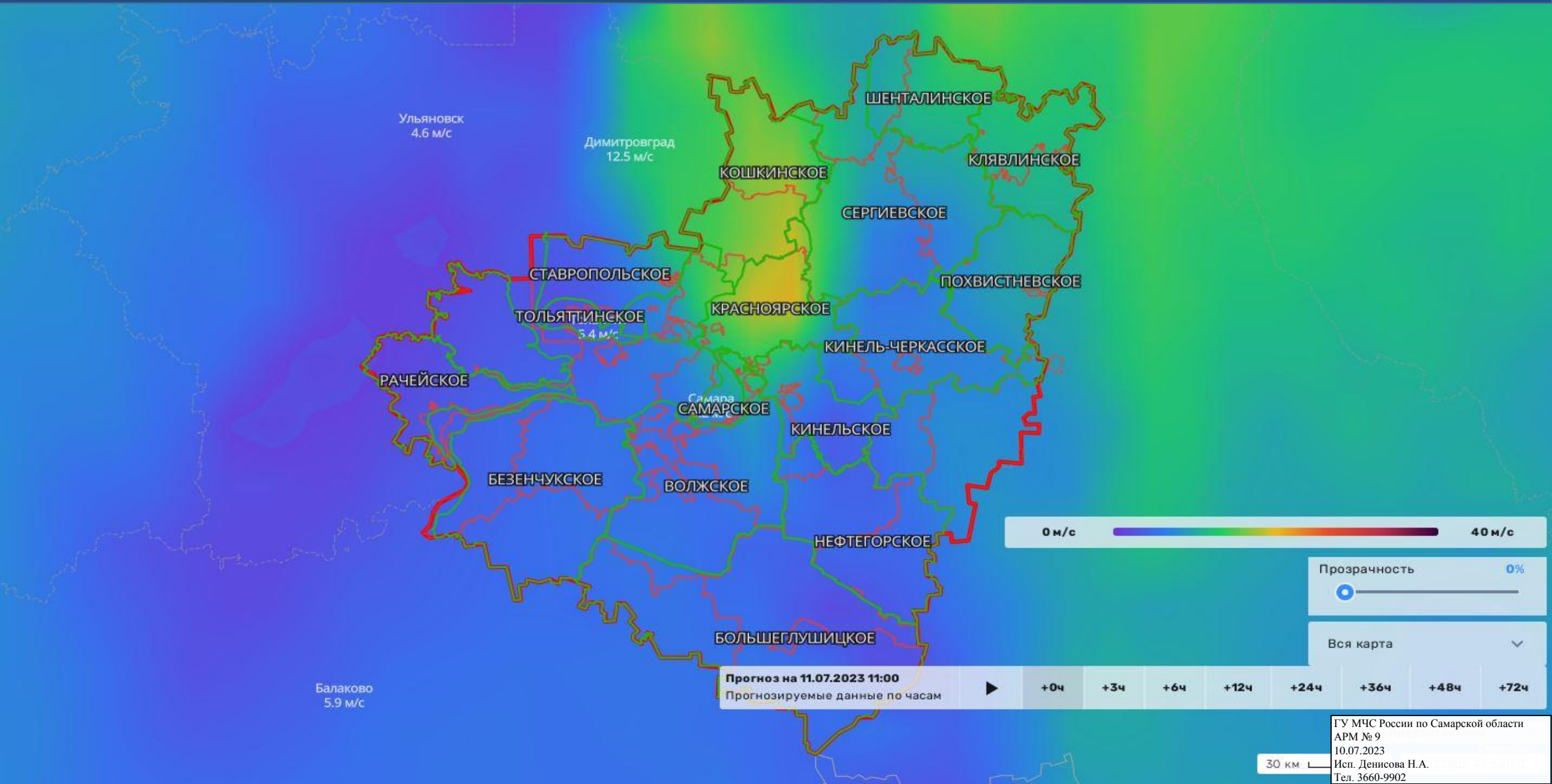
ИНФОРМАЦИОННЫЕ МАТЕРИАЛЫ ПО ТЕМПЕРАТУРНОМУ РЕЖИМУ  
НА ТЕРРИТОРИИ САМАРСКОЙ ОБЛАСТИ  
(РИСК ВОЗНИКНОВЕНИЯ ЛАНДШАФТНЫХ (ПРИРОДНЫХ) ПОЖАРОВ (с 11.07.2023 - 14.07.2023))



ИНФОРМАЦИОННЫЕ МАТЕРИАЛЫ ПО ИНДЕКСУ ПОЖАРНОЙ ОПАСНОСТИ  
НА ТЕРРИТОРИИ САМАРСКОЙ ОБЛАСТИ  
(РИСК ВОЗНИКНОВЕНИЯ ЛАНДШАФТНЫХ (ПРИРОДНЫХ) ПОЖАРОВ (с 11.07.2023 - 14.07.2023))



ИНФОРМАЦИОННЫЕ МАТЕРИАЛЫ ПО ВЕТРОВОЙ НАГРУЗКЕ  
НА ТЕРРИТОРИИ САМАРСКОЙ ОБЛАСТИ  
(РИСК ВОЗНИКНОВЕНИЯ ЛАНДШАФТНЫХ (ПРИРОДНЫХ) ПОЖАРОВ (с 11.07.2023 - 14.07.2023))



# ИНФОРМАЦИОННЫЙ МАТЕРИАЛ ПО КЛАССУ ПОЖАРНОЙ ОПАСНОСТИ НА ТЕРРИТОРИИ САМАРСКОЙ ОБЛАСТИ (с 11.07.2023 - 14.07.2023)



## Условные обозначения

- 1 класс пожарной опасности
- 2 класс пожарной опасности
- 3 класс пожарной опасности
- 4 класс пожарной опасности
- 5 класс пожарной опасности