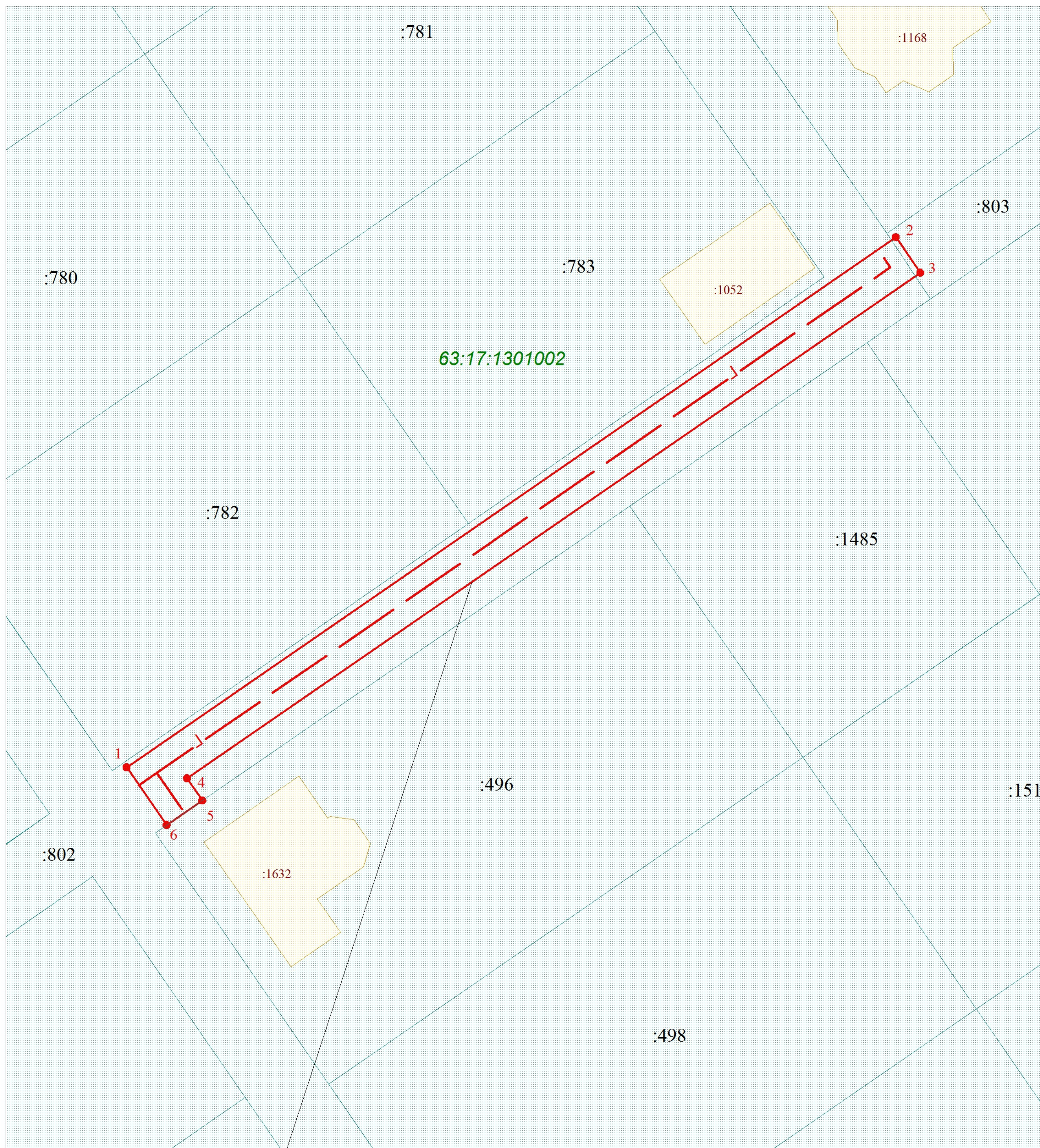


**ГРАФИЧЕСКОЕ ОПИСАНИЕ
МЕСТОПОЛОЖЕНИЯ ГРАНИЦ ПУБЛИЧНОГО СЕРВИТУТА**

1. Местоположения границ публичного сервитута	Самарская область, Волжский район, поселок Самарский, АОЗТ "Октябрьский"		
2. Система координат	МСК-63		
3. Метод определения координат	метод спутниковых геодезических измерений		
4. Площадь публичного сервитута	355 кв.м.		
Обозначение характерных точек границы	Координаты, м		Средняя квадратическая погрешность положения характерной точки (M_i), м
	X	Y	
1	2	3	4
1	368439,98	1380825,08	0.1
2	368488,95	1380896,12	0.1
3	368485,66	1380898,39	0.1
4	368438,96	1380830,65	0.1
5	368436,91	1380832,07	0.1
6	368434,64	1380828,77	0.1
1	368439,98	1380825,08	0.1

СХЕМА РАСПОЛОЖЕНИЯ ГРАНИЦ ПУБЛИЧНОГО СЕРВИТУТА



Граница публичного сервитута

Условные обозначения

Масштаб 1:500

	Границы кадастрового квартала	63:17:1301002	Номера кадастрового квартала
	Граница земельных участков включенных в ЕГРН		Граница публичного сервитута
:1263	Надпись кадастрового номера земельного участка		Граница проектного инженерного сооружения
:1781	Надпись кадастрового номера ОКС		Характерная точка границы
	Граница ОКС включенных в ЕГРН	1	Обозначение новой характерной точки