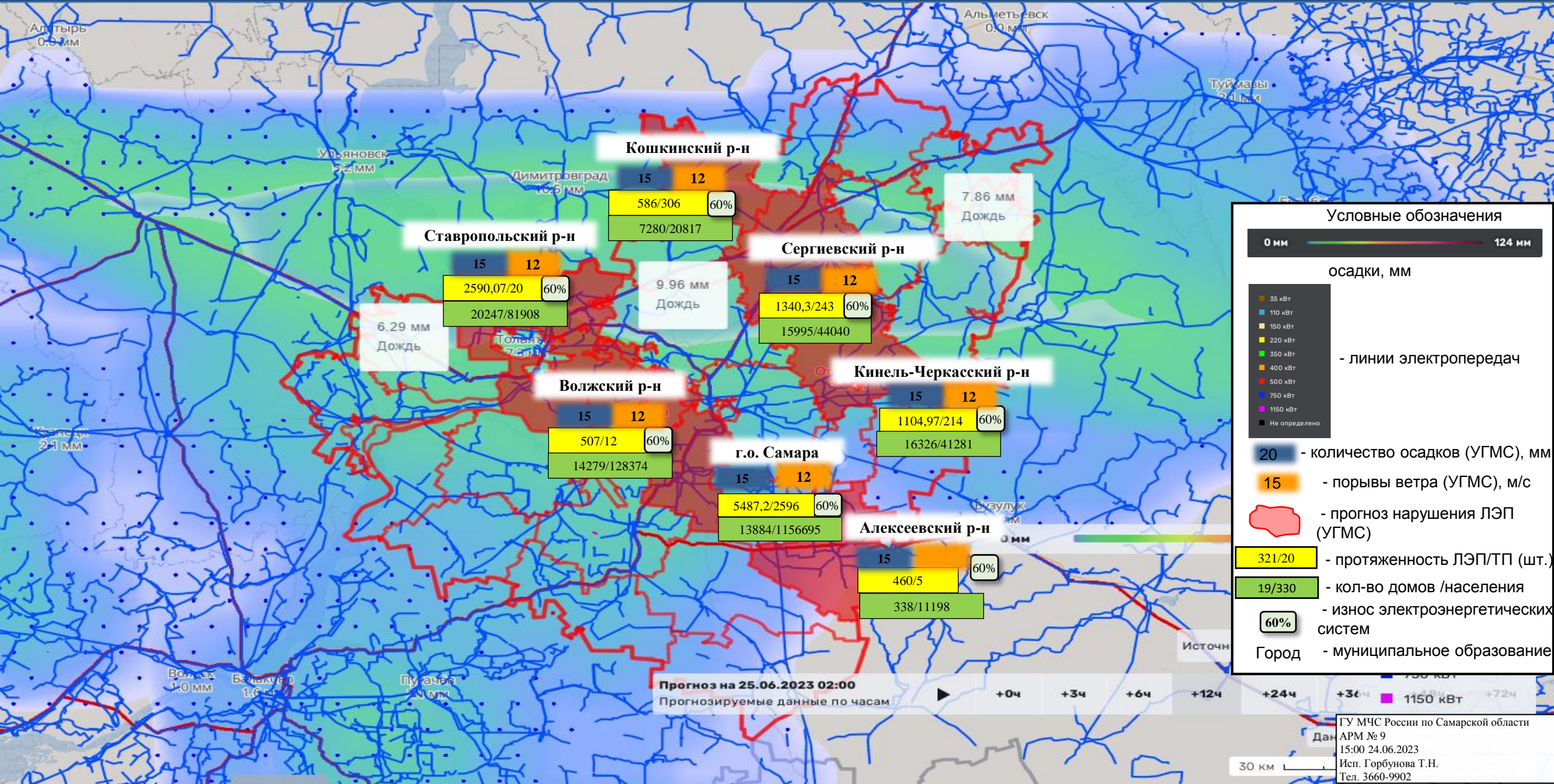
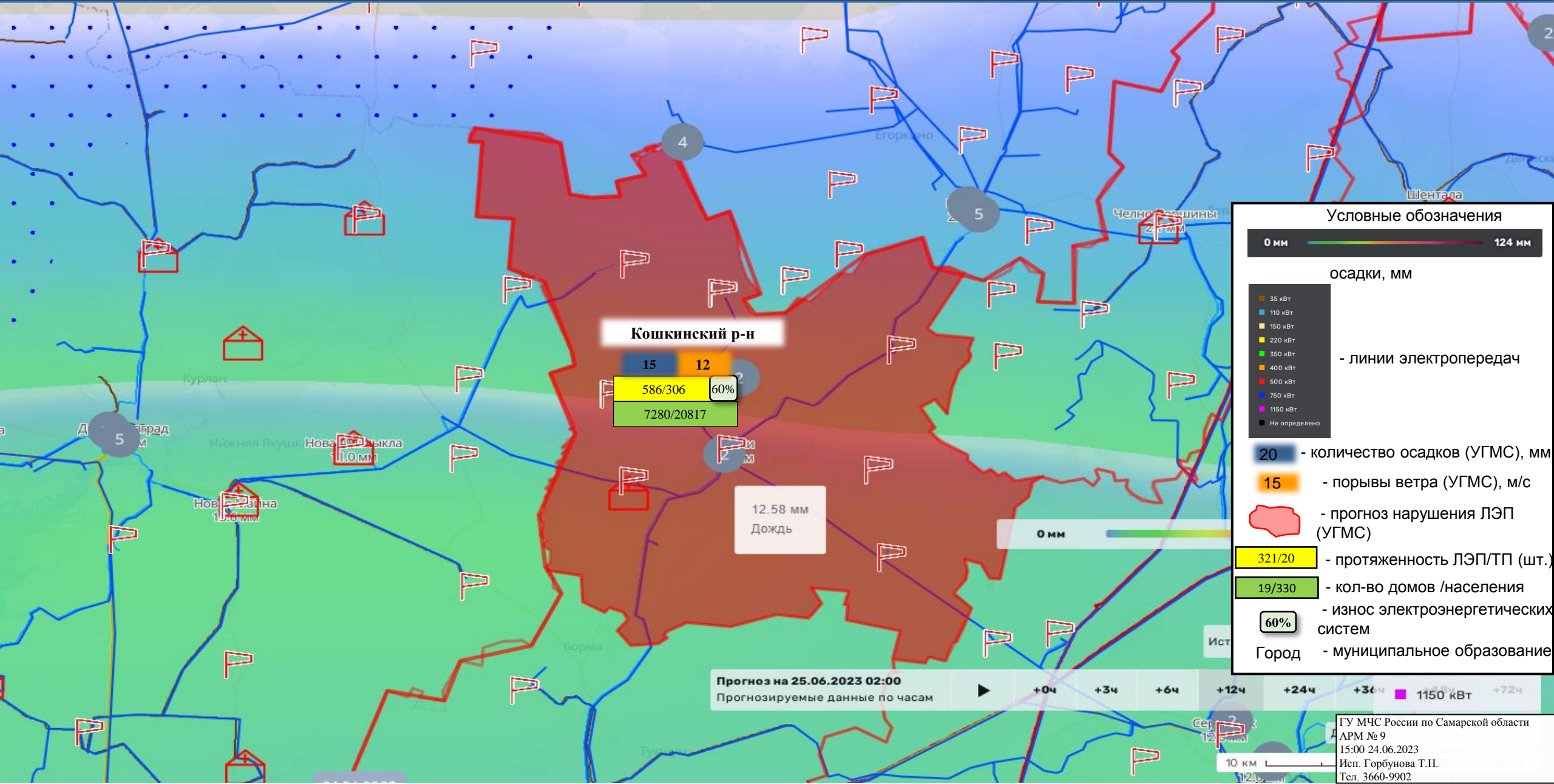


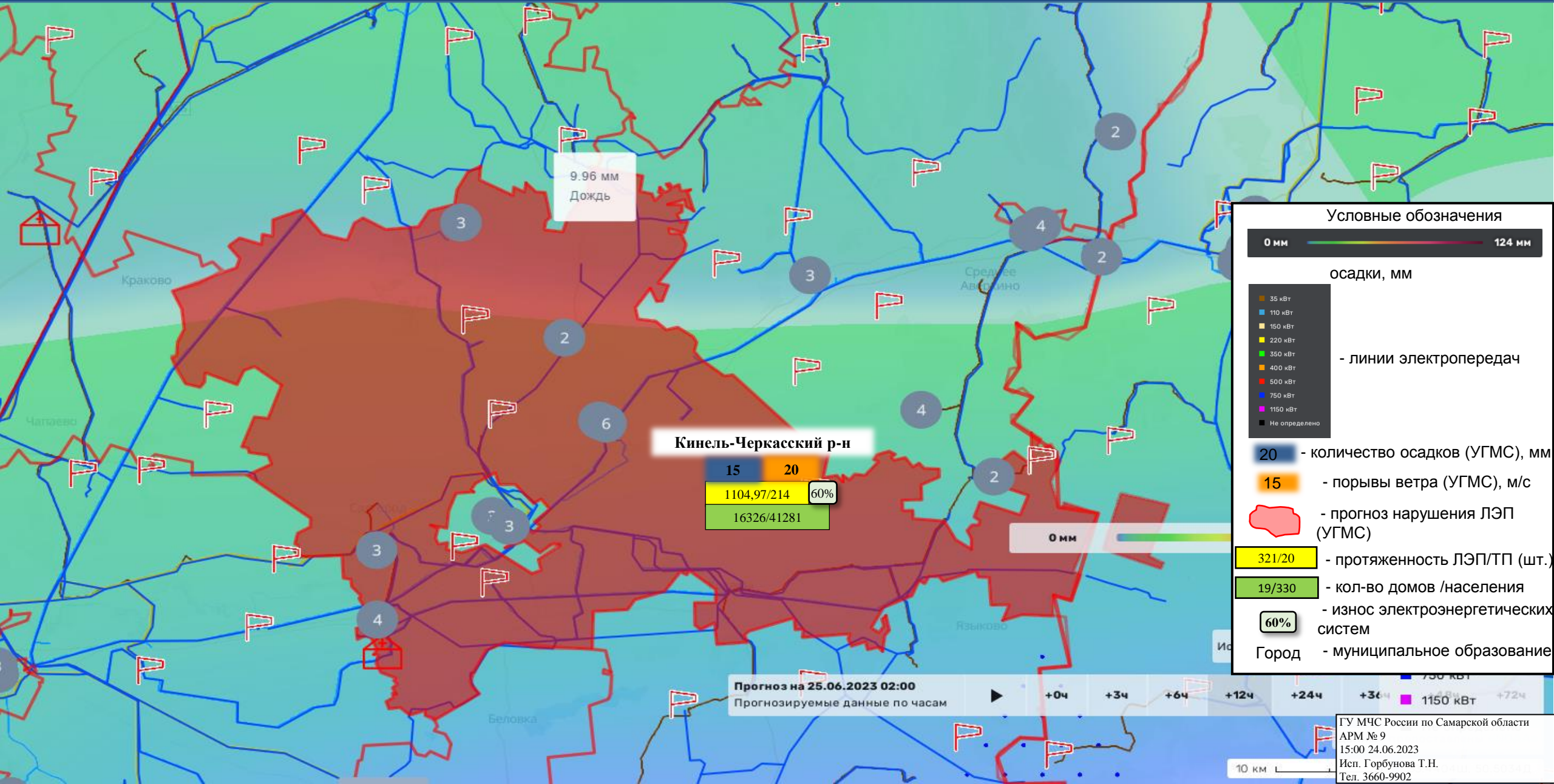
ИНФОРМАЦИОННЫЕ МАТЕРИАЛЫ ПО ВЫПАДЕНИЮ ОСАДКОВ НА ТЕРРИТОРИИ САМАРСКОЙ ОБЛАСТИ (РИСК НАРУШЕНИЯ ЭЛЕКТРОСНАБЖЕНИЯ НА 25.06.2023)



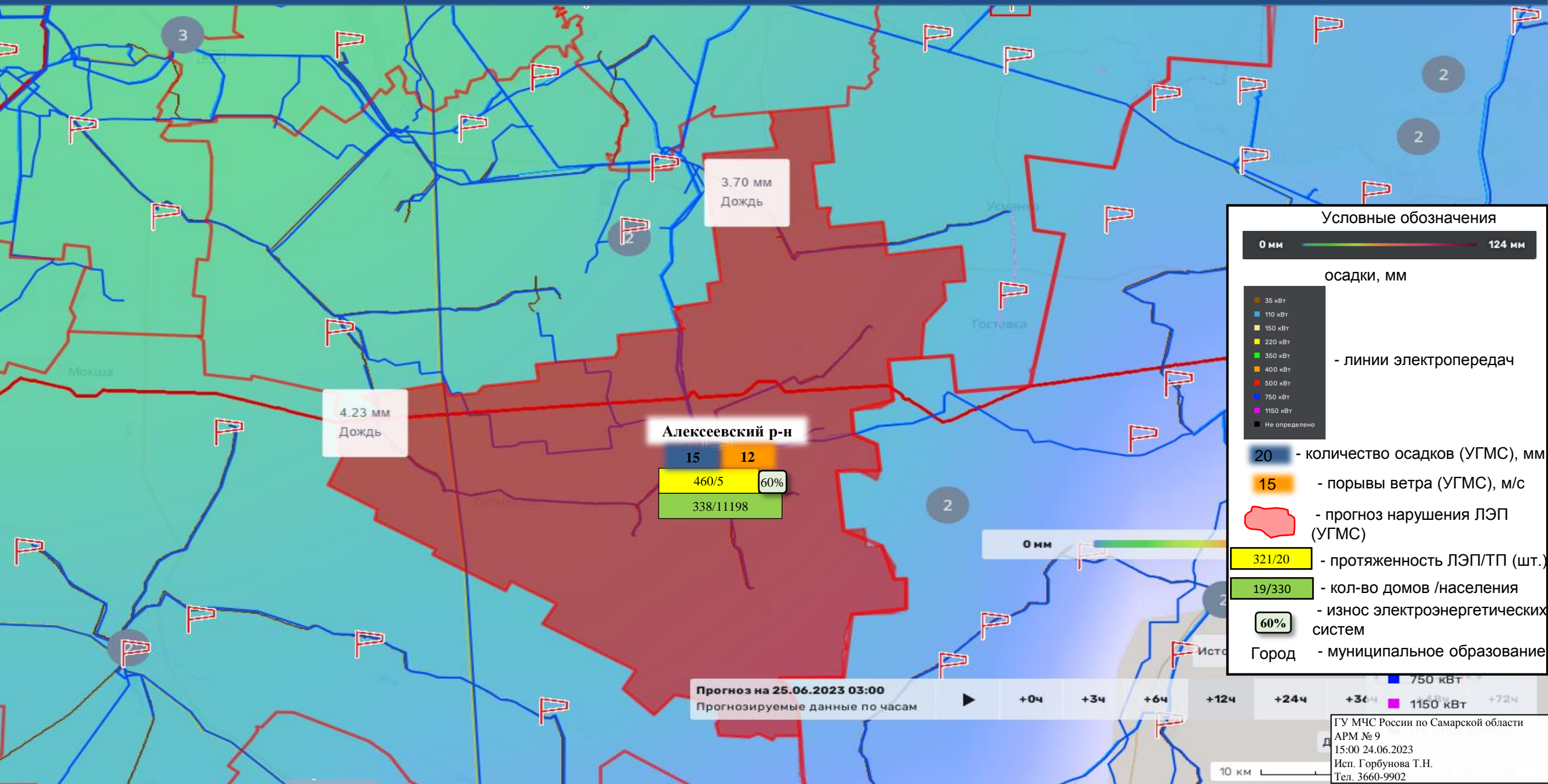
ИНФОРМАЦИОННЫЕ МАТЕРИАЛЫ ПО ВЫПАДЕНИЮ ОСАДКОВ НА ТЕРРИТОРИИ КОШКИНСКОГО РАЙОНА САМАРСКОЙ ОБЛАСТИ (РИСК НАРУШЕНИЯ ЭЛЕКТРОСНАБЖЕНИЯ НА 25.06.2023)



ИНФОРМАЦИОННЫЕ МАТЕРИАЛЫ ПО ВЫПАДЕНИЮ ОСАДКОВ НА ТЕРРИТОРИИ КИНЕЛЬ-ЧЕРКАССКОГО РАЙОНА САМАРСКОЙ ОБЛАСТИ (РИСК НАРУШЕНИЯ ЭЛЕКТРОСНАБЖЕНИЯ НА 25.06.2023)



ИНФОРМАЦИОННЫЕ МАТЕРИАЛЫ ПО ВЫПАДЕНИЮ ОСАДКОВ
НА ТЕРРИТОРИИ АЛЕКСЕЕВСКОГО РАЙОНА САМАРСКОЙ ОБЛАСТИ
(РИСК НАРУШЕНИЯ ЭЛЕКТРОСНАБЖЕНИЯ НА 25.06.2023)



3.70 мм
Дождь

4.23 мм
Дождь

Алексеевский р-н
15 12
460/5 60%
338/11198

Условные обозначения

0 мм ————— 124 мм

осадки, мм

- 35 кВт
- 110 кВт
- 150 кВт
- 220 кВт
- 350 кВт
- 400 кВт
- 500 кВт
- 750 кВт
- 1150 кВт
- Не определено

- линии электропередач

20 - количество осадков (УГМС), мм

15 - порывы ветра (УГМС), м/с

- прогноз нарушения ЛЭП (УГМС)

321/20 - протяженность ЛЭП/ТП (шт.)

19/330 - кол-во домов /населения

60% - износ электроэнергетических систем

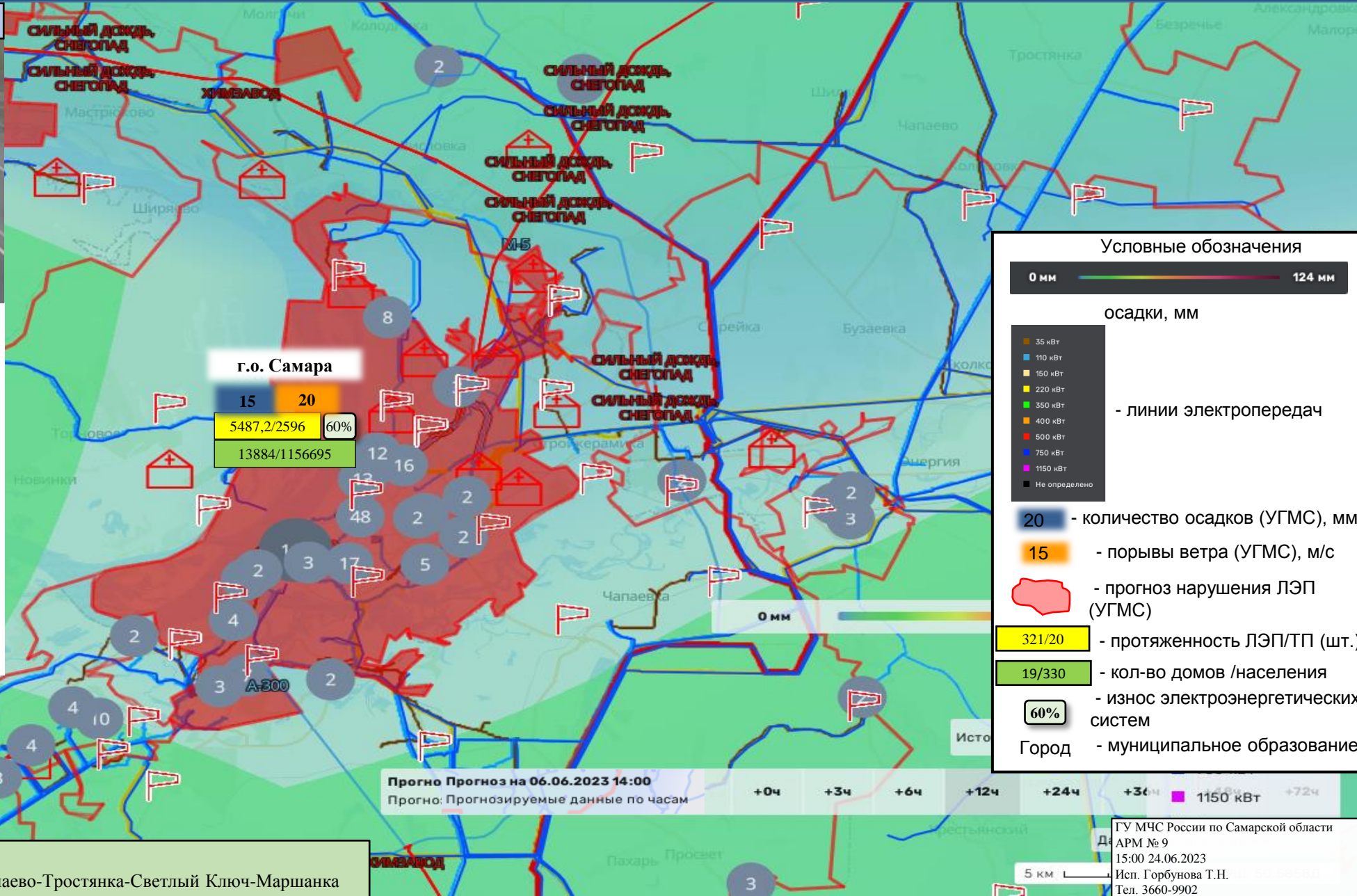
Город - муниципальное образование

Прогноз на 25.06.2023 03:00
Прогнозируемые данные по часам

+0ч +3ч +6ч +12ч +24ч +36ч +48ч +60ч +72ч

ИНФОРМАЦИОННЫЕ МАТЕРИАЛЫ ПО РИСКУ НАРУШЕНИЯ ТРАНСПОРТНОГО СООБЩЕНИЯ, СВЯЗАННЫХ С НЕБЛАГОПРИЯТНЫМИ МЕТЕОЯВЛЕНИЯМИ НА ФЕДЕРАЛЬНОЙ АВТОМОБИЛЬНОЙ ДОРОГЕ М-5 «УРАЛ» В САМАРСКОЙ ОБЛАСТИ НА 25.06.2023)

Камера ФАД



М-5 Подъезд к г. Самара

Координаты (Д, Ш)	50.3177 53.3660 53° 21' 57" N 50° 19' 3" E
Дата внесения информации	20 ноября 2020 01:20
Название участка	М-5 Подъезд к г. Самара
Тип опасного участка	участки дорог в зоне опасных объектов
Название дороги	а/д Подъезд к г. Самара от М-5 Урал

г.о. Самара

15	20
5487,2/2596	60%
13884/1156695	

Условные обозначения

0 мм ————— 124 мм

осадки, мм

- 35 кВт
- 110 кВт
- 150 кВт
- 220 кВт
- 350 кВт
- 400 кВт
- 500 кВт
- 750 кВт
- 1150 кВт
- Не определено

- линии электропередач

20 - количество осадков (УГМС), мм

15 - порывы ветра (УГМС), м/с

Прогноз нарушения ЛЭП (УГМС)

321/20 - протяженность ЛЭП/ТП (шт.)

19/330 - кол-во домов /населения

60% - износ электроэнергетических систем

Город - муниципальное образование

Прогноз Прогноз на 06.06.2023 14:00

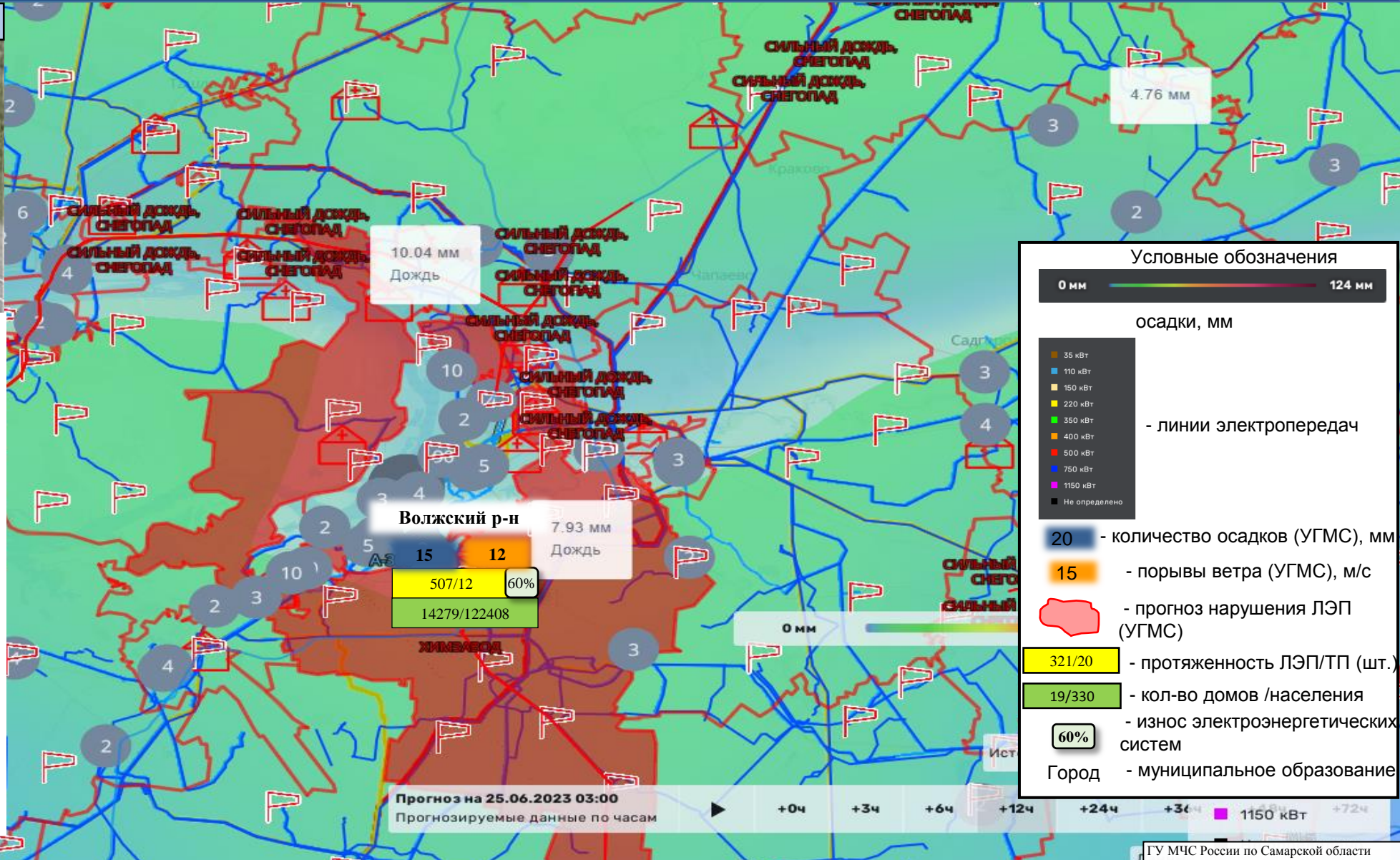
Прогно: Прогнозируемые данные по часам

+0ч	+3ч	+6ч	+12ч	+24ч	+36ч	+72ч
-----	-----	-----	------	------	------	------

Отрезанные н.п.: нет
Объездная дорога: 52 км через Красный Яр-Чапаево-Тростянка-Светлый Ключ-Маршанка

ИНФОРМАЦИОННЫЕ МАТЕРИАЛЫ ПО РИСКУ НАРУШЕНИЯ ТРАНСПОРТНОГО СООБЩЕНИЯ, СВЯЗАННЫХ С НЕБЛАГОПРИЯТНЫМИ МЕТЕОЯВЛЕНИЯМИ НА ФЕДЕРАЛЬНОЙ АВТОМОБИЛЬНОЙ ДОРОГЕ А-300 В САМАРСКОЙ ОБЛАСТИ НА 25.06.2023)

Камера ФАД



Федеральные автодороги

A-300 Самара - Большая Черниговка - граница с Республикой Казахстан

Координаты (Д, Ш) 50.5569 52.4033
52° 24' 11" N 50° 33' 24" E

Дата внесения информации 13 июля 2022 15:46

Название A-300 Самара - Большая Черниговка - граница с Республикой Казахстан

Краткое название A-300

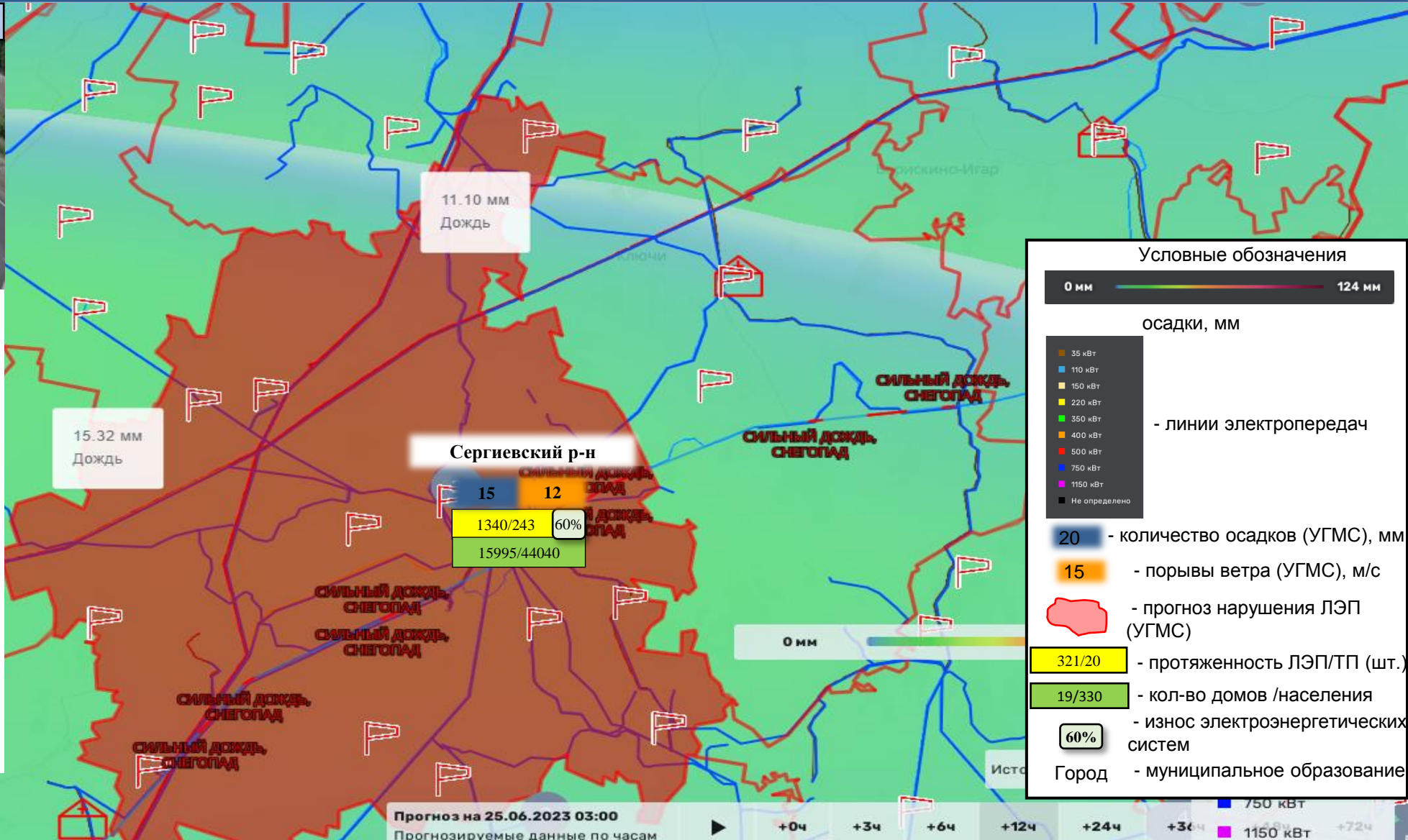
Начало дороги 8+650

Отрезанные н.п.: нет
Объездная дорога: 70 км через Николаевка-Зелёный-Воскресенка-Новокуйбышевск-Самара

ИНФОРМАЦИОННЫЕ МАТЕРИАЛЫ ПО РИСКУ НАРУШЕНИЯ ТРАНСПОРТНОГО СООБЩЕНИЯ, СВЯЗАННЫХ С НЕБЛАГОПРИЯТНЫМИ МЕТЕОЯВЛЕНИЯМИ НА ФЕДЕРАЛЬНОЙ АВТОМОБИЛЬНОЙ ДОРОГЕ М-5 «УРАЛ» В САМАРСКОЙ ОБЛАСТИ НА 25.06.2023)



Федеральные автодороги	
М-5 "Урал" Москва - Рязань - Пенза - Самара - Уфа - Челябинск	
Координаты (Д, Ш)	49.6099 53.9387 53° 56' 19" N 49° 36' 35" E
Дата внесения информации	13 июля 2022 15:46
Название	М-5 "Урал" Москва - Рязань - Пенза - Самара - Уфа - Челябинск
Краткое название	М-5
Начало дороги	20+200



Условные обозначения

0 мм — **124 мм** (градиент осадков)

осадки, мм

- 35 кВт
- 110 кВт
- 150 кВт
- 220 кВт
- 350 кВт
- 400 кВт
- 500 кВт
- 750 кВт
- 1150 кВт
- Не определено

- линии электропередач

20 - количество осадков (УГМС), мм

15 - порывы ветра (УГМС), м/с

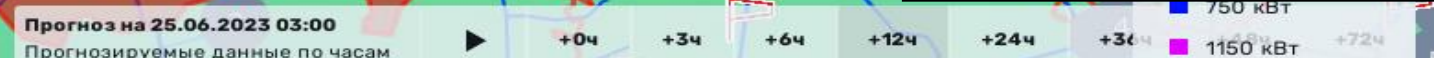
красная зона - прогноз нарушения ЛЭП (УГМС)

321/20 - протяженность ЛЭП/ТП (шт.)

19/330 - кол-во домов /населения

60% - износ электроэнергетических систем

Город - муниципальное образование

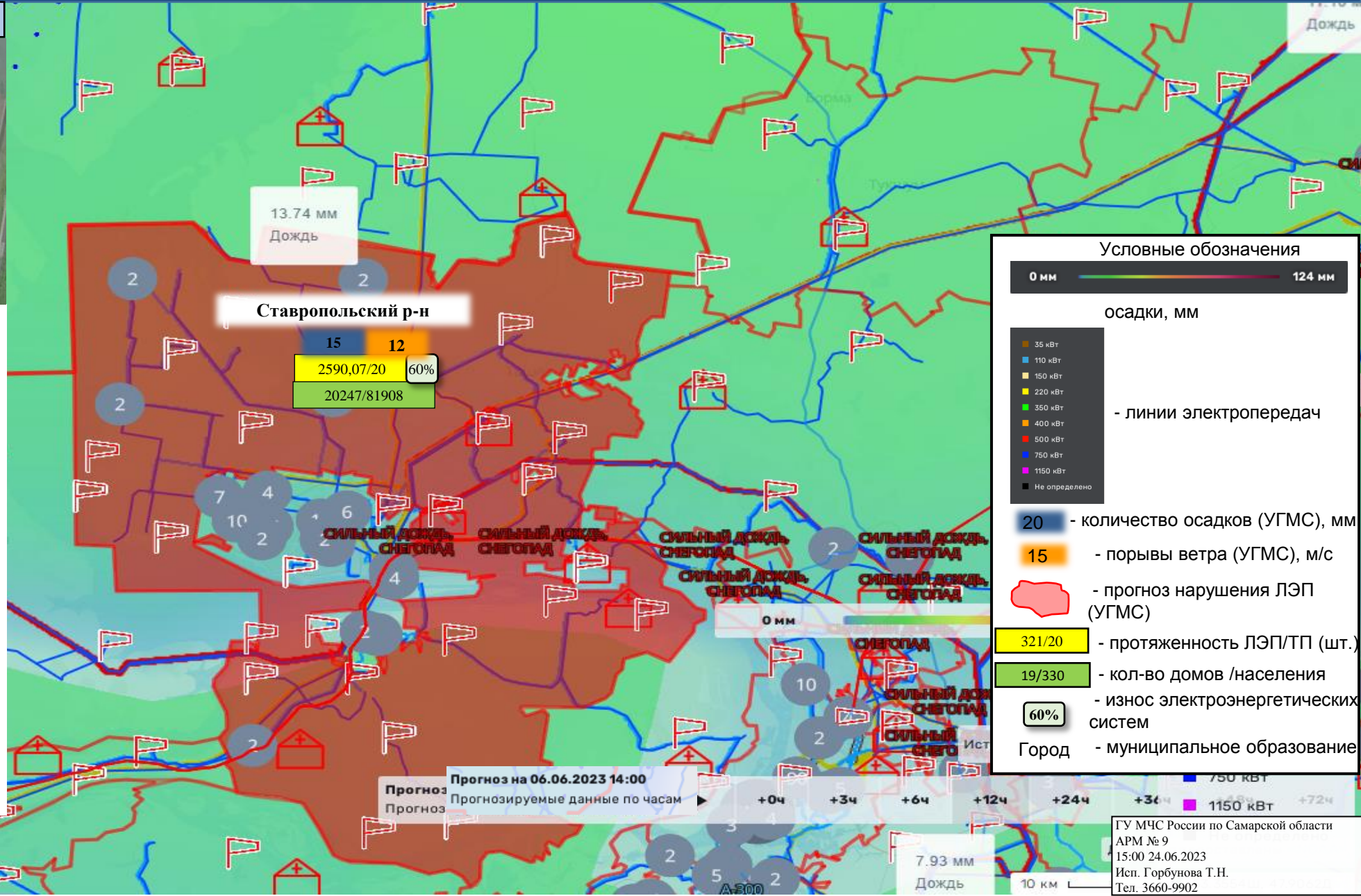


Отрезанные н.п.: нет
Объездная дорога: 230 км через Кривое Озеро-Большая Каменка-Сергиевск-Челно-Вершины-Шентала-Исаклы-Старый Шунгут

ГУ МЧС России по Самарской области
 АРМ № 9
 15:00 24.06.2023
 Исп. Горбунова Т.Н.
 Тел. 3660-9902

ИНФОРМАЦИОННЫЕ МАТЕРИАЛЫ ПО РИСКУ НАРУШЕНИЯ ТРАНСПОРТНОГО СООБЩЕНИЯ, СВЯЗАННЫХ С НЕБЛАГОПРИЯТНЫМИ МЕТЕОЯВЛЕНИЯМИ НА ФЕДЕРАЛЬНОЙ АВТОМОБИЛЬНОЙ ДОРОГЕ М-5 «УРАЛ» В САМАРСКОЙ ОБЛАСТИ НА 25.06.2023)

Камера ФАД



13.74 мм
Дождь

Ставропольский р-н

15 12
2590,07/20 60%
20247/81908

Условные обозначения

0 мм — 124 мм

осадки, мм

- 35 кВт
- 110 кВт
- 150 кВт
- 220 кВт
- 350 кВт
- 400 кВт
- 500 кВт
- 750 кВт
- 1150 кВт
- Не определено

- линии электропередач

20 - количество осадков (УГМС), мм

15 - порывы ветра (УГМС), м/с

- прогноз нарушения ЛЭП (УГМС)

321/20 - протяженность ЛЭП/ТП (шт.)

19/330 - кол-во домов /населения

60% - износ электроэнергетических систем

Город - муниципальное образование

Прогноз на 06.06.2023 14:00
Прогнозируемые данные по часам

+0ч +3ч +6ч +12ч +24ч +36ч +48ч +72ч

7.93 мм
Дождь

ГУ МЧС России по Самарской области
АРМ № 9
15:00 24.06.2023
Исп. Горбунова Т.Н.
Тел. 3660-9902

М-5 Урал (780-861)

Координаты (Д, Ш) 49.2436 53.3533
53° 21' 12" N 49° 14' 36" E

Дата внесения информации 20 ноября 2020 01:20

Название участка М-5 Урал (780-861)

Тип риска Волжская ГЭС

Тип опасного участка участки дорог в зоне опасных объектов

Название дороги а/д М- 5 Урал (в том числе старое направление по с. Чаадаевка, обход пос. Большинево)

Код дороги М-5

Отрезанные н.п.: нет
Объездная дорога: через Димитровград

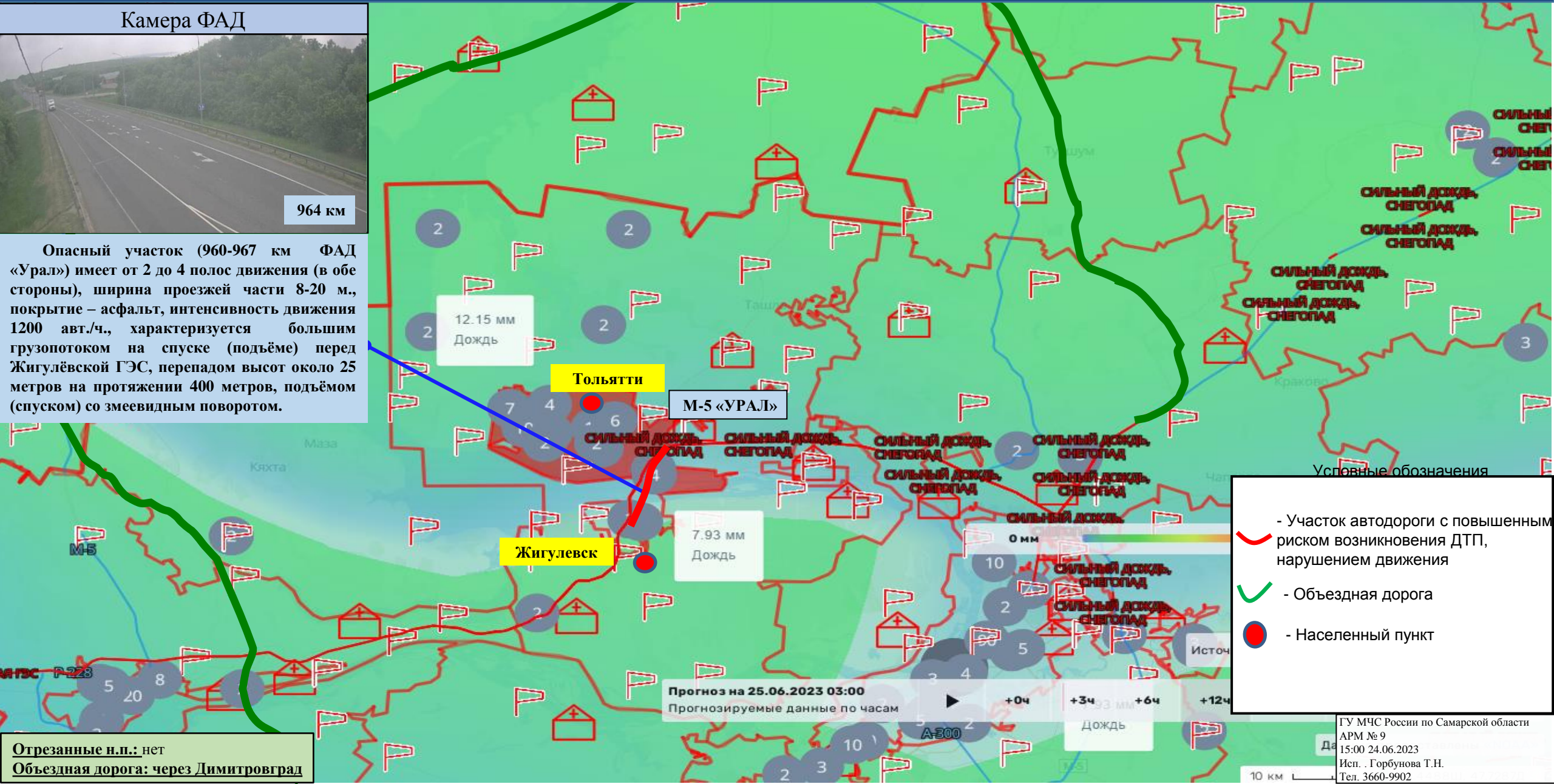
ИНФОРМАЦИОННЫЕ МАТЕРИАЛЫ ПО РИСКУ НАРУШЕНИЯ ТРАНСПОРТНОГО СООБЩЕНИЯ,
СВЯЗАННЫХ С НЕБЛАГОПРИЯТНЫМИ МЕТЕОЯВЛЕНИЯМИ
НА ФЕДЕРАЛЬНОЙ АВТОМОБИЛЬНОЙ ДОРОГЕ М-5 «УРАЛ» В САМАРСКОЙ ОБЛАСТИ НА 25.06.2023)

Камера ФАД



964 км

Опасный участок (960-967 км ФАД «Урал») имеет от 2 до 4 полос движения (в обе стороны), ширина проезжей части 8-20 м., покрытие – асфальт, интенсивность движения 1200 авт./ч., характеризуется большим грузопотоком на спуске (подъёме) перед Жигулёвской ГЭС, перепадом высот около 25 метров на протяжении 400 метров, подъёмом (спуском) со змеевидным поворотом.



Условные обозначения

- Участок автодороги с повышенным риском возникновения ДТП, нарушением движения
- Объездная дорога
- Населенный пункт

Отрезанные н.п.: нет
Объездная дорога: через Димитровград

ГУ МЧС России по Самарской области
АРМ № 9
15:00 24.06.2023
Исп. Горбунова Т.Н.
Тел. 3660-9902