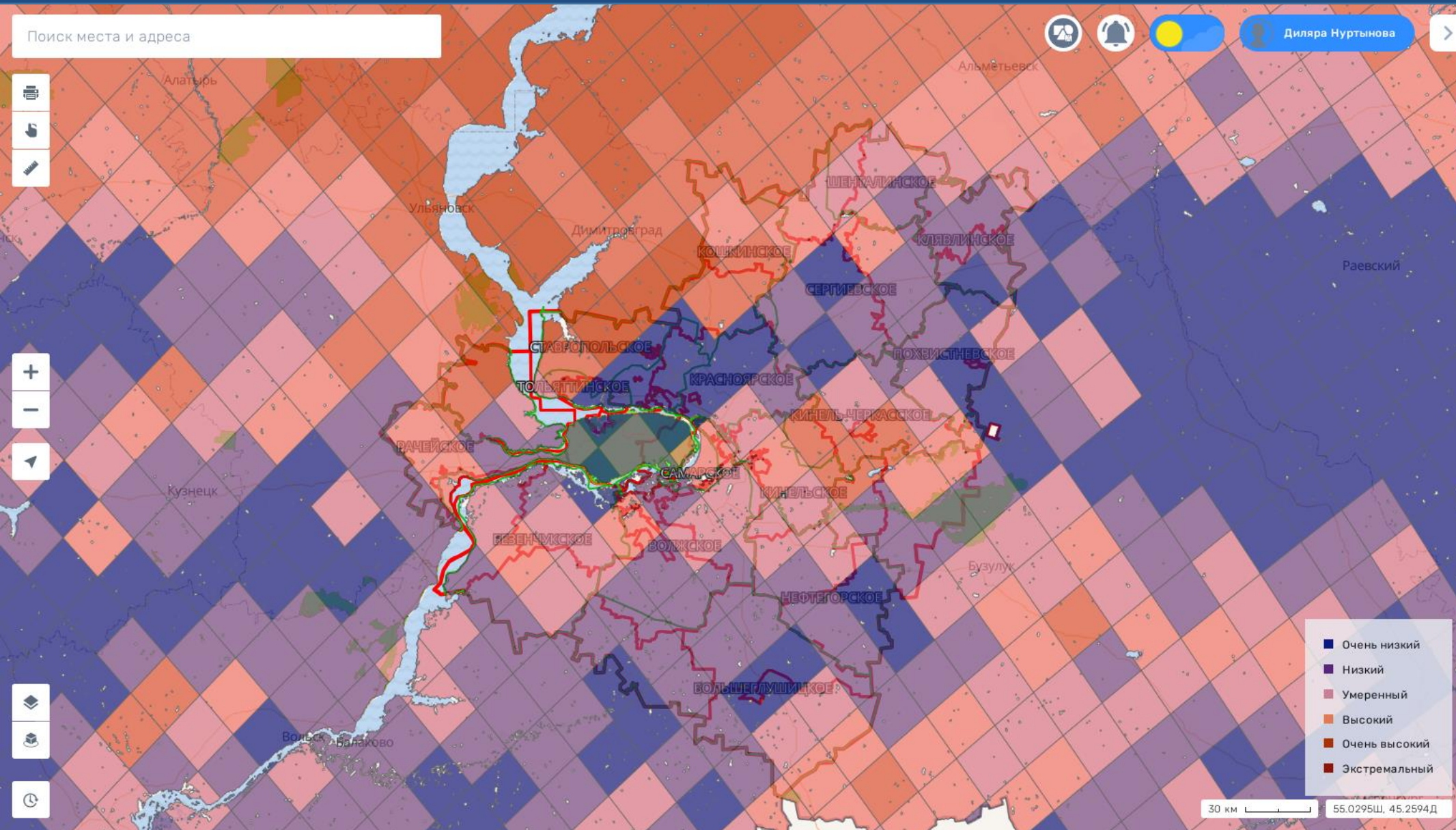


ИНФОРМАЦИОННЫЕ МАТЕРИАЛЫ ПО ИНДЕКСУ ПОЖАРНОЙ ОПАСНОСТИ НА ТЕРРИТОРИИ САМАРСКОЙ ОБЛАСТИ (РИСК ВОЗНИКНОВЕНИЯ ЛАНДШАФТНЫХ (ПРИРОДНЫХ) ПОЖАРОВ С 20.06.2023 - 26.06.2023)



Атлас опасностей и рисков

ОБЪЕКТЫ | МАРШРУТЫ | МОИ СЛОИ

Поиск объекта

АКТИВНЫЕ СЛОИ

Выключить все

Границы субъектов

Особо охраняемые природные территории

Границы муниципальных образований

Индекс пожарной опасности (МЧС)

Границы лесничеств

АРКТИКА (УЧЕНИЯ) >

ПРОЧЕЕ >

МОНИТОРИНГ >

30 км | 55.0295Ш, 45.2594Д

ИНФОРМАЦИОННЫЕ МАТЕРИАЛЫ ПО ТЕМПЕРАТУРНОМУ РЕЖИМУ НА ТЕРРИТОРИИ САМАРСКОЙ ОБЛАСТИ (РИСК ВОЗНИКНОВЕНИЯ ЛАНДШАФТНЫХ (ПРИРОДНЫХ) ПОЖАРОВ С 20.06.2023 - 26.06.2023)



Атлас опасностей и рисков

ОБЪЕКТЫ МАРШРУТЫ МОИ СЛОИ

Поиск объекта

АКТИВНЫЕ СЛОИ

Выключить все

Границы субъектов

Особо охраняемые природные территории

Границы муниципальных образований

Границы лесничеств

Температура поверхности

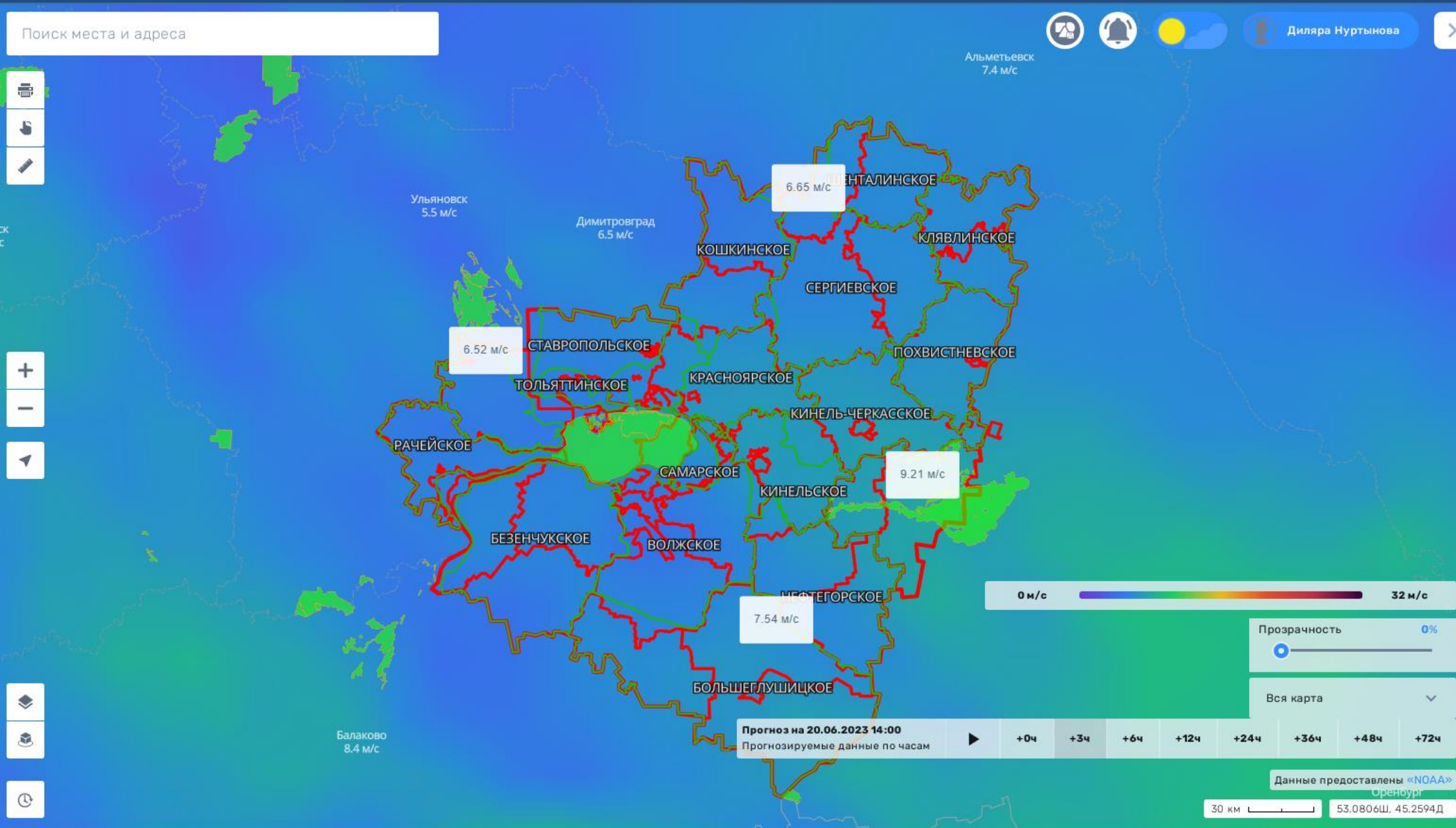
АРКТИКА (УЧЕНИЯ)

ПРОЧЕЕ

МОНИТОРИНГ

ГУ МЧС России по Самарской области
АРМ № 9
19.06.2023
Исп. Нуртынова Д.Р.
Тел. 3660-9902

ИНФОРМАЦИОННЫЕ МАТЕРИАЛЫ ПО ВЕТРОВОЙ НАГРУЗКЕ НА ТЕРРИТОРИИ САМАРСКОЙ ОБЛАСТИ (РИСК ВОЗНИКНОВЕНИЯ ЛАНДШАФТНЫХ (ПРИРОДНЫХ) ПОЖАРОВ С 20.06.2023 - 26.06.2023)



Атлас опасностей и рисков

ОБЪЕКТЫ МАРШРУТЫ МОИ СЛОИ

Поиск объекта

АКТИВНЫЕ СЛОИ

Выключить все

Границы субъектов

Особо охраняемые природные территории

Границы муниципальных образований

Границы лесничеств

Порывы ветра

АРКТИКА (УЧЕНИЯ)

ПРОЧЕЕ

МОНИТОРИНГ

ГУ МЧС России по Самарской области
АРМ № 9
19.06.2023
Исп. Нуртынова Д.Р.
Тел. 3660-9902

ИНФОРМАЦИОННЫЙ МАТЕРИАЛ ПО КЛАССУ ПОЖАРНОЙ ОПАСНОСТИ НА ТЕРРИТОРИИ САМАРСКОЙ ОБЛАСТИ (на 19.06.2023)

