

## ОПИСАНИЕ МЕСТОПОЛОЖЕНИЯ ГРАНИЦ

**Публичный сервитут в целях размещения объекта: "Строительство отпайки от опоры ВЛ-10кВ Ф-1 ПС 35/10 кВ "Подъем-Михайловка", с установкой ТП 10/0,4кВ и устройством ВЛ-0.4кВ Ф-1 от РУ -0.4кВ проектируемой ТП 10/0,4 кВ в Волжском районе по заявке Ризванова Р.Ф."**

(наименование объекта, местоположение границ которого описано (далее - объект))

### Раздел 1

#### Сведения об объекте

№ п/п	Характеристики объекта	Описание характеристик
1	2	3
1.	Местоположение объекта	Самарская область, район Волжский, сельское поселение Подъем-Михайловка
2.	Площадь объекта +/- величина погрешности определения площади (P +/- Дельта P)	3260 +/- 20 м <sup>2</sup>
3.	Иные характеристики объекта	Публичный сервитут в целях размещения объекта: "Строительство отпайки от опоры ВЛ-10кВ Ф-1 ПС 35/10 кВ "Подъем-Михайловка", с установкой ТП 10/0,4кВ и устройством ВЛ-0.4кВ Ф-1 от РУ -0.4кВ проектируемой ТП 10/0,4 кВ в Волжском районе по заявке Ризванова Р.Ф."

## Раздел 2

### Сведения о местоположении границ объекта

1. Система координат МСК-63, зона 1

2. Сведения о характерных точках границ объекта

Обозначение характерных точек границ	Координаты, м		Метод определения координат характерной точки	Средняя квадратическая погрешность положения характерной точки (Mt), м	Описание обозначения точки на местности (при наличии)
	X	Y			
1	2	3	4	5	6
1	347829.07	1398265.60	Картометрический метод	0.1	-
2	347833.00	1398270.16	Картометрический метод	0.1	-
3	347843.43	1398282.26	Картометрический метод	0.1	-
4	347856.51	1398297.42	Картометрический метод	0.1	-
5	347877.41	1398321.65	Картометрический метод	0.1	-
6	347907.12	1398356.10	Картометрический метод	0.1	-
7	347941.74	1398396.23	Картометрический метод	0.1	-
8	347976.32	1398436.32	Картометрический метод	0.1	-
9	348012.04	1398475.48	Картометрический метод	0.1	-
10	348041.39	1398507.65	Картометрический метод	0.1	-
11	348084.92	1398487.70	Картометрический метод	0.1	-
12	348122.83	1398523.80	Картометрический метод	0.1	-
13	348159.76	1398558.97	Картометрический метод	0.1	-
14	348196.69	1398594.15	Картометрический метод	0.1	-
15	348234.12	1398629.79	Картометрический метод	0.1	-
16	348231.91	1398623.25	Картометрический метод	0.1	-
17	348233.59	1398622.67	Картометрический метод	0.1	-
18	348240.42	1398628.79	Картометрический метод	0.1	-
19	348240.59	1398635.93	Картометрический метод	0.1	-
20	348246.33	1398641.38	Картометрический метод	0.1	-
21	348265.22	1398659.25	Картометрический метод	0.1	-
22	348284.10	1398677.12	Картометрический метод	0.1	-

2. Сведения о характерных точках границ объекта					
Обозначение характерных точек границ	Координаты, м		Метод определения координат характерной точки	Средняя квадратическая погрешность положения характерной точки (Mt), м	Описание обозначения точки на местности (при наличии)
	X	Y			
1	2	3	4	5	6
23	348302.99	1398694.99	Картометрический метод	0.1	-
24	348321.88	1398712.85	Картометрический метод	0.1	-
25	348340.76	1398730.72	Картометрический метод	0.1	-
26	348359.51	1398748.46	Картометрический метод	0.1	-
27	348381.46	1398761.97	Картометрический метод	0.1	-
28	348405.30	1398776.65	Картометрический метод	0.1	-
29	348403.20	1398780.05	Картометрический метод	0.1	-
30	348379.36	1398765.37	Картометрический метод	0.1	-
31	348357.05	1398751.63	Картометрический метод	0.1	-
32	348338.01	1398733.62	Картометрический метод	0.1	-
33	348319.13	1398715.75	Картометрический метод	0.1	-
34	348300.24	1398697.89	Картометрический метод	0.1	-
35	348281.35	1398680.02	Картометрический метод	0.1	-
36	348262.47	1398662.15	Картометрический метод	0.1	-
37	348243.58	1398644.28	Картометрический метод	0.1	-
38	348230.88	1398632.22	Картометрический метод	0.1	-
39	348193.94	1398597.05	Картометрический метод	0.1	-
40	348157.01	1398561.87	Картометрический метод	0.1	-
41	348084.13	1398492.46	Картометрический метод	0.1	-
42	348040.40	1398512.51	Картометрический метод	0.1	-
43	348009.08	1398478.18	Картометрический метод	0.1	-
44	347973.34	1398439.00	Картометрический метод	0.1	-
45	347938.72	1398398.85	Картометрический метод	0.1	-
46	347904.10	1398358.72	Картометрический метод	0.1	-
47	347874.39	1398324.27	Картометрический метод	0.1	-

2. Сведения о характерных точках границ объекта					
Обозначение характерных точек границ	Координаты, м		Метод определения координат характерной точки	Средняя квадратическая погрешность положения характерной точки (Mt), м	Описание обозначения точки на местности (при наличии)
	X	Y			
1	2	3	4	5	6
48	347853.49	1398300.04	Картометрический метод	0.1	-
49	347840.41	1398284.88	Картометрический метод	0.1	-
50	347836.10	1398279.48	Картометрический метод	0.1	-
51	347829.98	1398272.78	Картометрический метод	0.1	-
52	347826.04	1398268.21	Картометрический метод	0.1	-
1	347829.07	1398265.60	Картометрический метод	0.1	-
3. Сведения о характерных точках части (частей) границы объекта					
Обозначение характерных точек части границы	Координаты, м		Метод определения координат характерной точки	Средняя квадратическая погрешность положения характерной точки (Mt), м	Описание обозначения точки на местности (при наличии)
	X	Y			
1	2	3	4	5	6
-	-	-	-	-	-

### Раздел 3

#### Сведения о местоположении измененных (уточненных) границ объекта

1. Система координат -

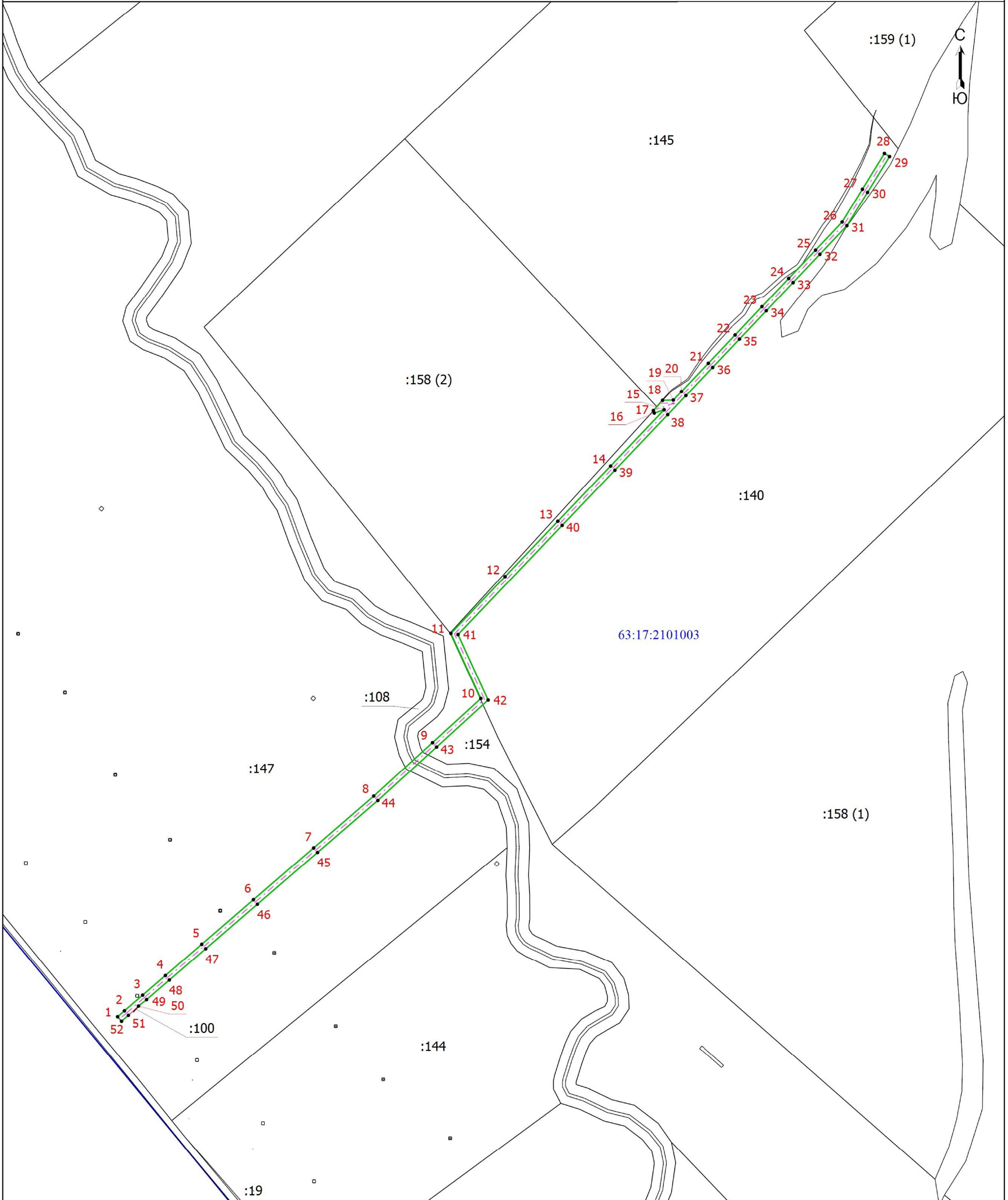
2. Сведения о характерных точках границ объекта

Обозначение характерных точек границ	Существующие координаты, м		Измененные (уточненные) координаты, м		Метод определения координат характерной точки	Средняя квадратическая погрешность положения характерной точки (Mt), м	Описание обозначения точки на местности (при наличии)
	X	Y	X	Y			
1	2	3	4	5	6	7	8
-	-	-	-	-	-	-	

3. Сведения о характерных точках части (частей) границы объекта

Обозначение характерных точек части границы	Существующие координаты, м		Измененные (уточненные) координаты, м		Метод определения координат характерной точки	Средняя квадратическая погрешность положения характерной точки (Mt), м	Описание обозначения точки на местности (при наличии)
	X	Y	X	Y			
1	2	3	4	5	6	7	8
-	-	-	-	-	-	-	

# Схема расположения границ публичного сервитута



Масштаб 1:2500

**Условные обозначения**

- - Характерная точка границы публичного сервитута
- :19 - Кадастровый номер земельного участка по сведениям ЕГРН
- (blue line) - Граница кадастрового квартала
- 63:17:2101003 - Номер кадастрового квартала
- 1 - Обозначение новой характерной точки границы публичного сервитута
- (black line) - Граница земельного участка по сведениям ЕГРН
- (green line) - Граница публичного сервитута
- (dashed line) - Граница сооружения

Подпись

*Колесникова Наталья Александровна*  
 Колесникова Наталья Александровна  
 Инженер  
 аттестат  
 61-13-858  
 118-900-215-39  
 Самарский филиал  
 Самарской области

Дата " 17 " 05 2023 г.

Место для оттиска печати (при наличии) лица, составившего описание местоположения границ объекта