

## ОПИСАНИЕ МЕСТОПОЛОЖЕНИЯ ГРАНИЦ

**Публичный сервитут в целях размещения объекта: "Строительство отпайки от опоры ВЛ-0,4кВ Ф-1 от ТП Вш 726 до границы земельного участка Гойназарова М.М. в МСПП "Юбилейное" Волжского района с установкой системы учета "**

(наименование объекта, местоположение границ которого описано (далее - объект))

### Раздел 1

#### Сведения об объекте

№ п/п	Характеристики объекта	Описание характеристик
1	2	3
1.	Местоположение объекта	Самарская область, район Волжский
2.	Площадь объекта +/- величина погрешности определения площади (Р +/- Дельта Р)	2213 +/- 16 м <sup>2</sup>
3.	Иные характеристики объекта	Публичный сервитут в целях размещения объекта: "Строительство отпайки от опоры ВЛ-0,4кВ Ф-1 от ТП Вш 726 до границы земельного участка Гойназарова М.М. в МСПП "Юбилейное" Волжского района с установкой системы учета "

**Раздел 2****Сведения о местоположении границ объекта**

1. Система координат МСК-63, зона 1

2. Сведения о характерных точках границ объекта

Обозначение характерных точек границ	Координаты, м		Метод определения координат характерной точки	Средняя квадратическая погрешность положения характерной точки (Mt), м	Описание обозначения точки на местности (при наличии)
	X	Y			
1	2	3	4	5	6
1	386535.19	1392965.82	Картометрический метод	0.1	-
2	386533.89	1392969.60	Картометрический метод	0.1	-
3	386522.53	1392965.68	Картометрический метод	0.1	-
4	386497.95	1392967.04	Картометрический метод	0.1	-
5	386472.98	1392968.42	Картометрический метод	0.1	-
6	386448.02	1392969.81	Картометрический метод	0.1	-
7	386348.18	1392975.33	Картометрический метод	0.1	-
8	386323.21	1392976.72	Картометрический метод	0.1	-
9	386248.33	1392980.86	Картометрический метод	0.1	-
10	386223.37	1392982.25	Картометрический метод	0.1	-
11	386198.41	1392983.63	Картометрический метод	0.1	-
12	386173.44	1392985.01	Картометрический метод	0.1	-
13	386148.48	1392986.39	Картометрический метод	0.1	-
14	386123.56	1392987.26	Картометрический метод	0.1	-
15	386105.58	1392988.20	Картометрический метод	0.1	-
16	386087.60	1392989.16	Картометрический метод	0.1	-
17	386069.63	1392990.10	Картометрический метод	0.1	-
18	386051.65	1392991.03	Картометрический метод	0.1	-
19	386033.60	1392991.96	Картометрический метод	0.1	-
20	386015.60	1392992.55	Картометрический метод	0.1	-
21	385997.64	1392993.82	Картометрический метод	0.1	-
22	385979.66	1392994.69	Картометрический метод	0.1	-

## 2. Сведения о характерных точках границ объекта

Обозначение характерных точек границ	Координаты, м		Метод определения координат характерной точки	Средняя квадратическая погрешность положения характерной точки (Mt), м	Описание обозначения точки на местности (при наличии)
	X	Y			
1	2	3	4	5	6
23	385961.68	1392995.46	Картометрический метод	0.1	-
24	385943.71	1392996.23	Картометрический метод	0.1	-
25	385941.71	1392996.29	Картометрический метод	0.1	-
26	385941.57	1392993.84	Картометрический метод	0.1	-
27	385961.55	1392992.74	Картометрический метод	0.1	-
28	385979.52	1392991.74	Картометрический метод	0.1	-
29	385997.49	1392990.75	Картометрический метод	0.1	-
30	386015.47	1392989.75	Картометрический метод	0.1	-
31	386033.44	1392988.75	Картометрический метод	0.1	-
32	386051.41	1392987.76	Картометрический метод	0.1	-
33	386069.38	1392986.76	Картометрический метод	0.1	-
34	386087.35	1392985.77	Картометрический метод	0.1	-
35	386105.33	1392984.77	Картометрический метод	0.1	-
36	386123.30	1392983.78	Картометрический метод	0.1	-
37	386148.26	1392982.39	Картометрический метод	0.1	-
38	386173.22	1392981.01	Картометрический метод	0.1	-
39	386198.19	1392979.63	Картометрический метод	0.1	-
40	386223.15	1392978.25	Картометрический метод	0.1	-
41	386248.11	1392976.86	Картометрический метод	0.1	-
42	386322.99	1392972.72	Картометрический метод	0.1	-
43	386347.96	1392971.33	Картометрический метод	0.1	-
44	386447.80	1392965.81	Картометрический метод	0.1	-
45	386472.76	1392964.42	Картометрический метод	0.1	-
46	386497.73	1392963.04	Картометрический метод	0.1	-
47	386523.08	1392961.64	Картометрический метод	0.1	-

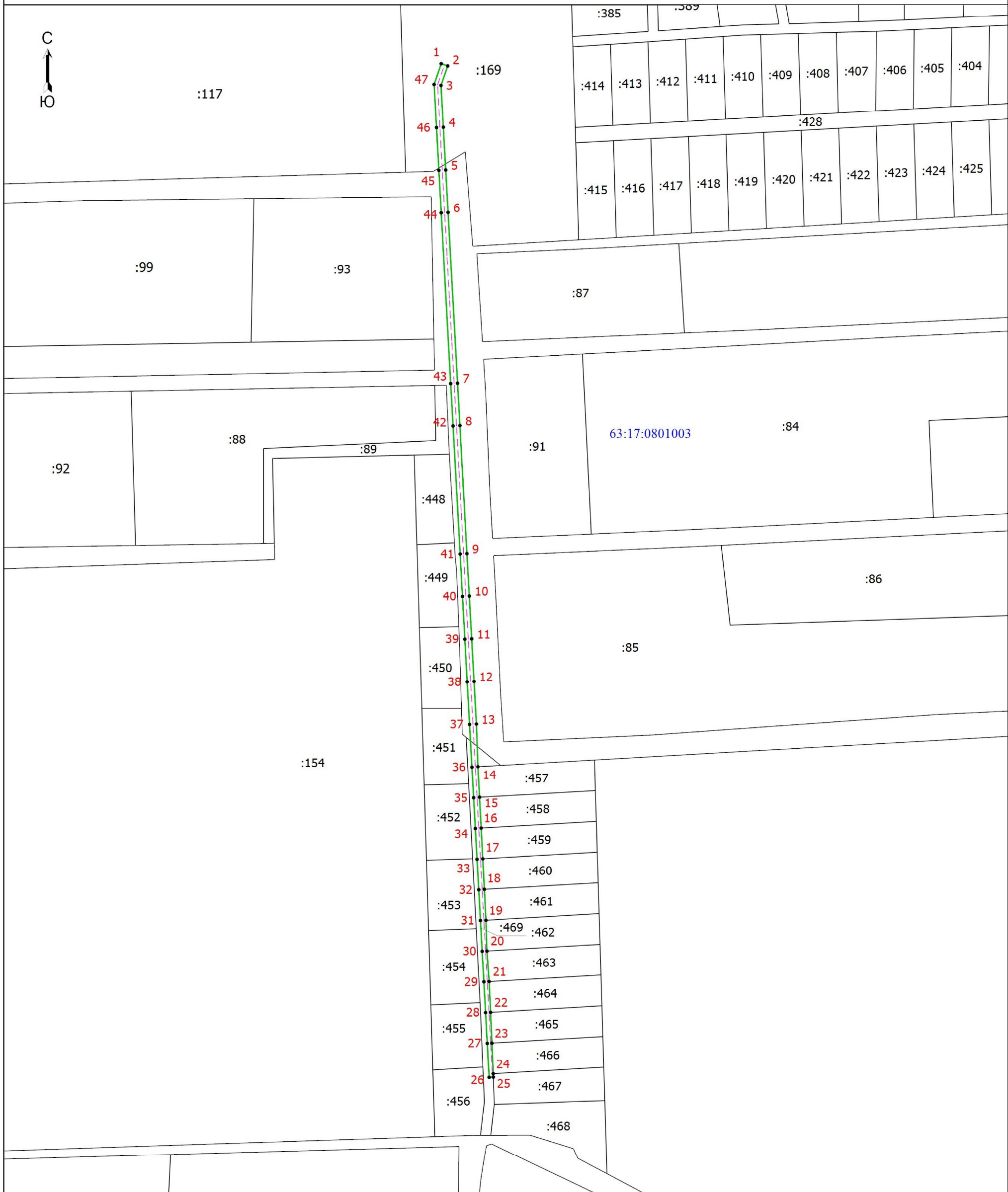
2. Сведения о характерных точках границ объекта					
Обозначение характерных точек границ	Координаты, м		Метод определения координат характерной точки	Средняя квадратическая погрешность положения характерной точки (Mt), м	Описание обозначения точки на местности (при наличии)
	X	Y			
1	2	3	4	5	6
1	386535.19	1392965.82	Картометрический метод	0.1	-

3. Сведения о характерных точках части (частей) границы объекта					
Обозначение характерных точек части границы	Координаты, м		Метод определения координат характерной точки	Средняя квадратическая погрешность положения характерной точки (Mt), м	Описание обозначения точки на местности (при наличии)
	X	Y			
1	2	3	4	5	6
-	-	-	-	-	-

--	--	--	--	--	--



### Схема расположения границ публичного сервитута



Масштаб 1:2200

- |   |  |
|---|--|
| <p>Условные обозначения</p> <ul style="list-style-type: none"> <li>● - Характерная точка границы публичного сервитута</li> <li>:117 - Кадастровый номер земельного участка по сведениям ЕГРН</li> <li>— - Граница кадастрового квартала</li> <li>63:17:0801003 - Номер кадастрового квартала</li> </ul> | <ul style="list-style-type: none"> <li>1 - Обозначение новой характерной точки границы публичного сервитута</li> <li>— - Граница земельного участка по сведениям ЕГРН</li> <li>— - Граница публичного сервитута</li> <li>- - - - - Граница сооружения</li> </ul> |
|---|--|

Подпись Колесникова Наталья Александровна

Место для отпечатка печати (при наличии) лица, составившего описание местоположения границ объекта

Дата " 29 " 05 2023 г.

