

**ОПИСАНИЕ МЕСТОПОЛОЖЕНИЯ ГРАНИЦ**

Публичный сервитут устанавливается в целях размещения объекта: «ЛЭП-0,4 кВ от существующей опоры ЛЭП - 0,4 кВ № 103/2 фидера №1, КТП КУР-1246/25 до границ участка заявителя в Волжском районе Самарской области с организацией коммерческого учета электроэнергии (с/п Курумоч, п.Власть Труда) (Фролова Л.В.)»

(наименование объекта, местоположение границ которого описано (далее - объект))

**Раздел 1**

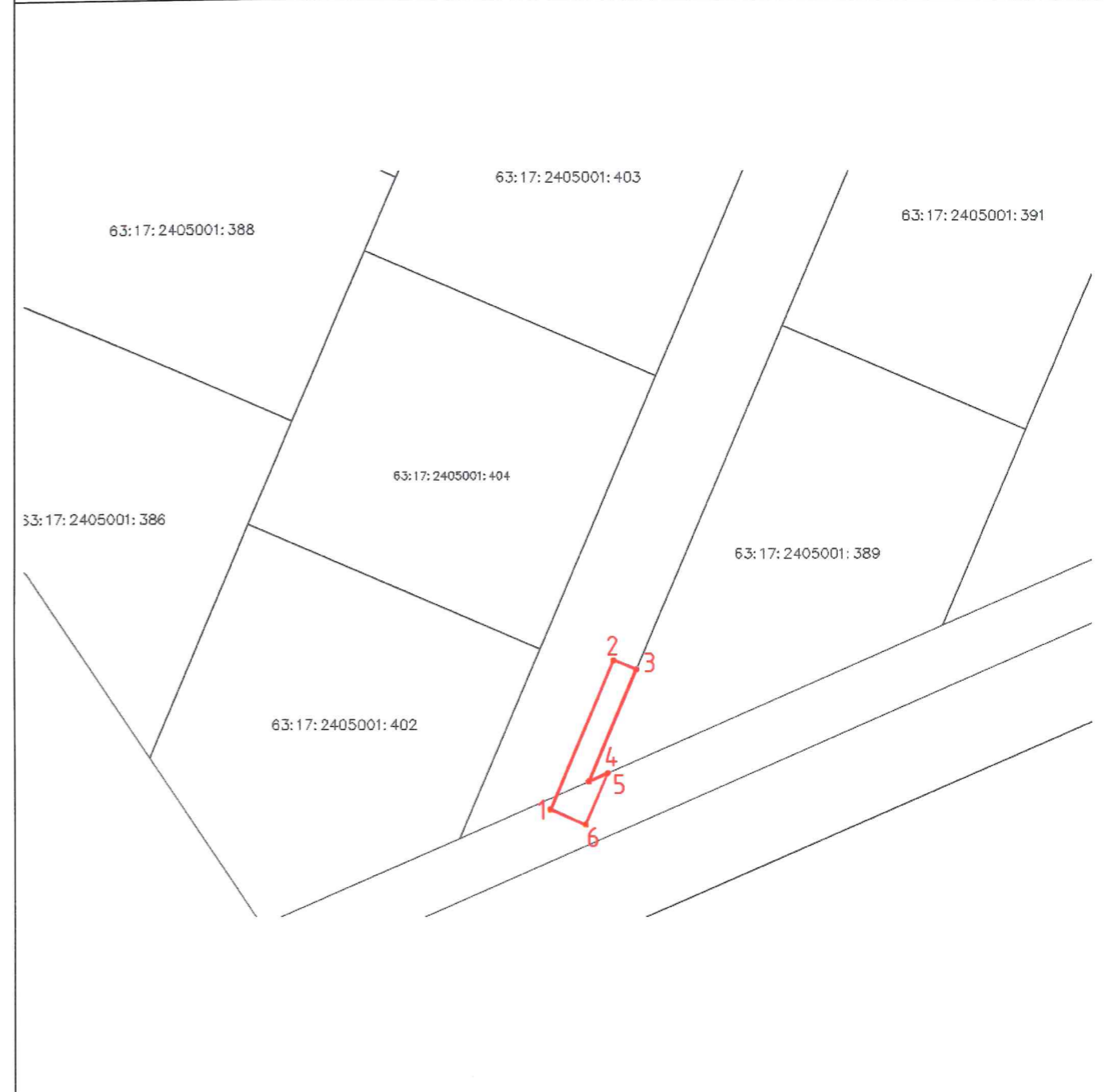
Сведения об объекте		
N п/п	Характеристики объекта	Описание характеристик
1	2	3
1	Местоположение объекта	Самарская область, Волжский р-н
2	Площадь объекта ± величина погрешности определения площади ( $P \pm \Delta P$ ), м <sup>2</sup>	50,0 ± 12,3
3	Иные характеристики объекта	1. Публичный сервитут устанавливается в целях размещения объекта «ЛЭП-0,4 кВ от существующей опоры ЛЭП - 0,4 кВ № 103/2 фидера №1, КТП КУР-1246/25 до границ участка заявителя в Волжском районе Самарской области с организацией коммерческого учета электроэнергии (с/п Курумоч, п.Власть Труда) (Фролова Л.В.)»

**Раздел 2**

Сведения о местоположении границ объекта					
1. Система координат МСК-63					
2. Сведения о характерных точках границ объекта					
Обозначение характерных точек границ	Координаты, м		Метод определения координат характерной точки	Средняя квадратическая погрешность положения характерной точки (Mt), м	Описание обозначения точки на местности (при наличии)
	X	Y			
1	2	3	4	5	6
-	-	-	-	-	-
3. Сведения о характерных точках части (частей) границы объекта					
Обозначение характерных точек части границы	Координаты, м		Метод определения координат характерной точки	Средняя квадратическая погрешность положения характерной точки (Mt), м	Описание обозначения точки на местности (при наличии)
	X	Y			
1	2	3	4	5	6
<b>Часть N 1</b>					
1	417874.874	1363652.718	Геодезический метод	0.5	-
2	417890.222	1363659.275	Геодезический метод	0.5	-
3	417889.281	1363661.612	Геодезический метод	0.5	-
4	417877.760	1363656.690	Геодезический метод	0.5	-
5	417878.627	1363658.671	Геодезический метод	0.5	-
6	417873.303	1363656.396	Геодезический метод	0.5	-
1	417874.874	1363652.718	Геодезический метод	0.5	-



План границ объекта  
Обзорная схема границ ЗОУИТ



Используемые условные знаки и обозначения:

●	Характерная точка границы объекта
1	Надписи номеров характерных точек границы объекта
— (red)	Граница действия публичного сервитута
— (black)	Существующая часть границы, имеющиеся в ЕГРН сведения о которой достаточны для определения ее местоположения
:404	Надписи кадастрового номера земельного участка
— (blue)	Граница кадастрового квартала
63:17:2405001	Обозначение кадастрового квартала

Подпись \_\_\_\_\_

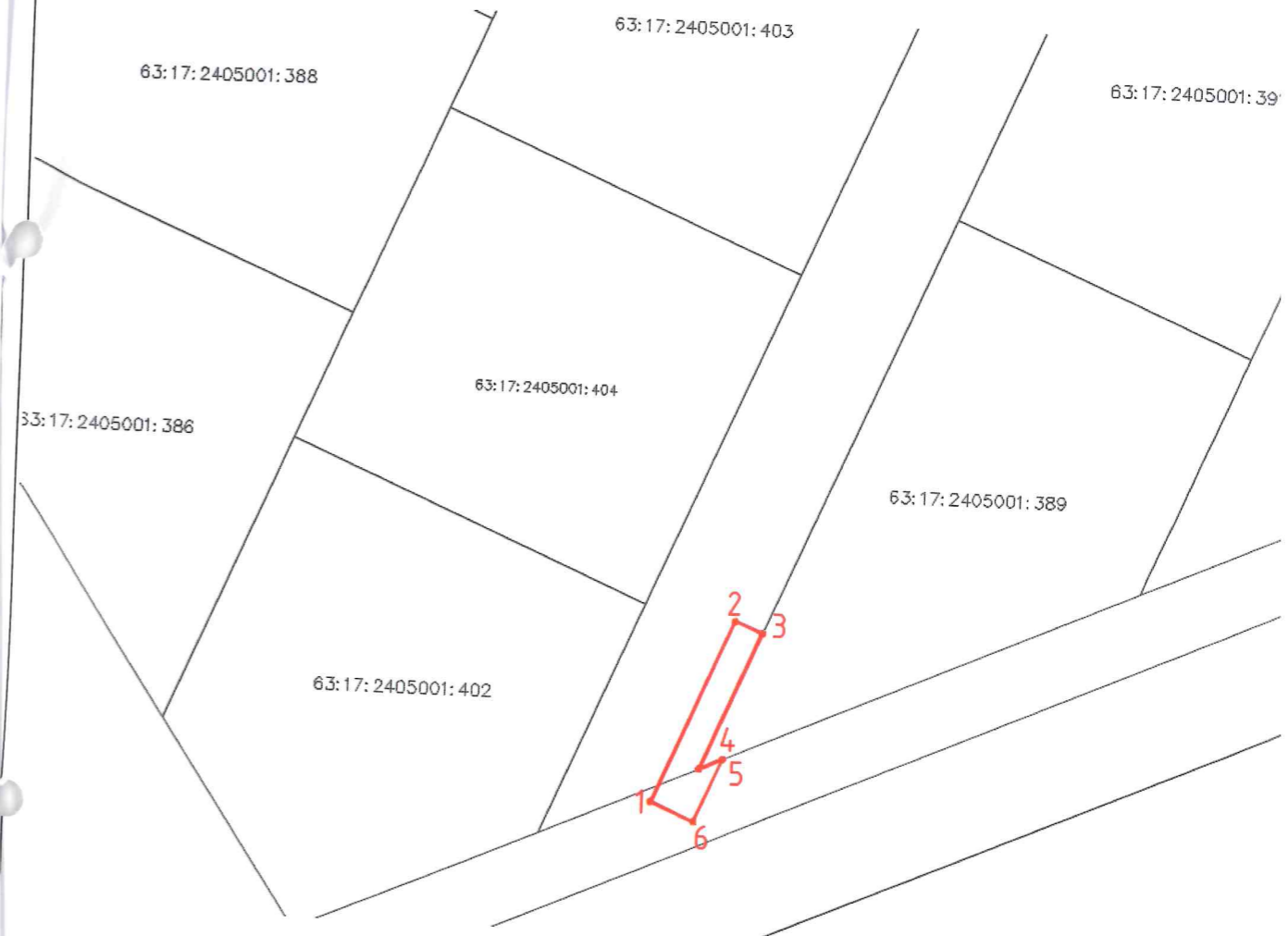
Дата 18.04.2022 г.

Место для оттиска печати (при наличии) лица, составившего описание местоположения границ объекта

Раздел 4

План границ объекта

Выносной лист № 1



Масштаб 1:500

Словные обозначения представлены на листе 3

Подпись



Дата 18.04.2022

Место для оттиска печати (при наличии) лица, составившего описание местоположения границ объекта



Итого прошнуровано,  
пронумеровано и скреплено  
печатью 4 листов