

ОПИСАНИЕ МЕСТОПОЛОЖЕНИЯ ГРАНИЦ

Публичный сервитут в целях размещения объекта электросетевого хозяйства "Ф-12 ПС Курумоч"

(наименование объекта, местоположение границ которого описано (далее - объект))

Раздел 1

Сведения об объекте		
№ п/п	Характеристики объекта	Описание характеристик
1	2	3
1	Местоположение объекта	Самарская область, Волжский р-н
2	Площадь объекта ± величина погрешности определения площади ($P \pm \Delta P$), м²	166392 ± 143
3	Иные характеристики объекта	1. Публичный сервитут в целях размещения объекта электросетевого хозяйства "Ф-12 ПС Курумоч"

Раздел 2

Сведения о местоположении границ объекта					
1. Система координат МСК-63, зона 1					
2. Сведения о характерных точках границ объекта					
Обозначение характерных точек границ	Координаты, м		Метод определения координат характерной точки	Средняя квадратическая погрешность положения характерной точки (Mt), м	Описание обозначения точки на местности (при наличии)
	X	Y			
1	2	3	4	5	6
1	417966.20	1361217.76	Геодезический метод	0.1	-
2	417962.24	1361217.17	Геодезический метод	0.1	-
3	417959.78	1361233.86	Геодезический метод	0.1	-
4	417948.57	1361233.93	Геодезический метод	0.1	-
5	417917.36	1361245.64	Геодезический метод	0.1	-
6	417889.26	1361247.62	Геодезический метод	0.1	-
7	417881.32	1361219.93	Геодезический метод	0.1	-
8	417877.47	1361221.02	Геодезический метод	0.1	-
9	417885.86	1361250.21	Геодезический метод	0.1	-
10	417892.26	1361291.22	Геодезический метод	0.1	-
11	417897.66	1361322.57	Геодезический метод	0.1	-
12	417901.17	1361358.78	Геодезический метод	0.1	-
13	417902.62	1361371.65	Геодезический метод	0.1	-
14	417903.99	1361399.59	Геодезический метод	0.1	-
15	417881.28	1361415.37	Геодезический метод	0.1	-
16	417872.30	1361448.30	Геодезический метод	0.1	-
17	417875.78	1361484.61	Геодезический метод	0.1	-
18	417898.16	1361487.59	Геодезический метод	0.1	-
19	417907.56	1361489.95	Геодезический метод	0.1	-
20	417907.13	1361496.83	Геодезический метод	0.1	-
21	417909.25	1361496.97	Геодезический метод	0.1	-
22	417912.14	1361516.29	Геодезический метод	0.1	-
23	417915.90	1361544.15	Геодезический метод	0.1	-
24	417920.07	1361578.88	Геодезический метод	0.1	-
25	417923.99	1361608.24	Геодезический метод	0.1	-
26	417934.35	1361685.11	Геодезический метод	0.1	-
27	417937.70	1361678.84	Геодезический метод	0.1	-
28	417942.14	1361709.31	Геодезический метод	0.1	-
29	417945.94	1361746.60	Геодезический метод	0.1	-
30	417950.96	1361781.73	Геодезический метод	0.1	-

Сведения о местоположении границ объекта					
1. Система координат МСК-63, зона 1					
2. Сведения о характерных точках границ объекта					
Обозначение характерных точек границ	Координаты, м		Метод определения координат характерной точки	Средняя квадратическая погрешность положения характерной точки (Mt), м	Описание обозначения точки на местности (при наличии)
	X	Y			
31	417953.91	1361808.27	Геодезический метод	0.1	-
32	417941.29	1361814.93	Геодезический метод	0.1	-
33	417922.84	1361818.19	Геодезический метод	0.1	-
34	417928.41	1361844.34	Геодезический метод	0.1	-
35	417915.38	1361849.34	Геодезический метод	0.1	-
36	417896.19	1361856.23	Геодезический метод	0.1	-
37	417897.54	1361859.99	Геодезический метод	0.1	-
38	417916.77	1361853.09	Геодезический метод	0.1	-
39	417929.24	1361848.32	Геодезический метод	0.1	-
40	417932.86	1361865.66	Геодезический метод	0.1	-
41	417961.89	1361859.42	Геодезический метод	0.1	-
42	417966.27	1361874.76	Геодезический метод	0.1	-
43	417972.83	1361901.73	Геодезический метод	0.1	-
44	417976.72	1361900.80	Геодезический метод	0.1	-
45	417970.14	1361873.74	Геодезический метод	0.1	-
46	417964.71	1361854.73	Геодезический метод	0.1	-
47	417935.95	1361860.90	Геодезический метод	0.1	-
48	417932.68	1361845.18	Геодезический метод	0.1	-
49	417927.62	1361821.41	Геодезический метод	0.1	-
50	417942.60	1361818.76	Геодезический метод	0.1	-
51	417958.19	1361810.54	Геодезический метод	0.1	-
52	417954.93	1361781.23	Геодезический метод	0.1	-
53	417949.91	1361746.12	Геодезический метод	0.1	-
54	417946.11	1361708.82	Геодезический метод	0.1	-
55	417939.90	1361666.23	Геодезический метод	0.1	-
56	417936.66	1361672.31	Геодезический метод	0.1	-
57	417927.96	1361607.71	Геодезический метод	0.1	-
58	417924.04	1361578.37	Геодезический метод	0.1	-
59	417919.87	1361543.64	Геодезический метод	0.1	-
60	417916.10	1361515.73	Геодезический метод	0.1	-
61	417913.34	1361497.23	Геодезический метод	0.1	-
62	417930.14	1361498.29	Геодезический метод	0.1	-
63	417931.04	1361484.50	Геодезический метод	0.1	-
64	417957.45	1361483.49	Геодезический метод	0.1	-
65	417976.52	1361487.32	Геодезический метод	0.1	-
66	418018.01	1361494.10	Геодезический метод	0.1	-
67	418024.72	1361516.45	Геодезический метод	0.1	-
68	418028.72	1361549.77	Геодезический метод	0.1	-
69	418030.39	1361570.38	Геодезический метод	0.1	-
70	418032.92	1361597.96	Геодезический метод	0.1	-
71	418033.86	1361622.73	Геодезический метод	0.1	-
72	418035.12	1361649.73	Геодезический метод	0.1	-
73	418034.66	1361675.97	Геодезический метод	0.1	-
74	418033.90	1361701.80	Геодезический метод	0.1	-
75	418032.94	1361728.87	Геодезический метод	0.1	-
76	418031.89	1361754.76	Геодезический метод	0.1	-
77	418033.88	1361779.89	Геодезический метод	0.1	-

Сведения о местоположении границ объекта					
1. Система координат МСК-63, зона 1					
2. Сведения о характерных точках границ объекта					
Обозначение характерных точек границ	Координаты, м		Метод определения координат характерной точки	Средняя квадратическая погрешность положения характерной точки (Mt), м	Описание обозначения точки на местности (при наличии)
	X	Y			
78	418037.38	1361811.78	Геодезический метод	0.1	-
79	418038.39	1361845.94	Геодезический метод	0.1	-
80	418041.52	1361879.82	Геодезический метод	0.1	-
81	418042.77	1361915.14	Геодезический метод	0.1	-
82	418046.77	1361915.01	Геодезический метод	0.1	-
83	418045.52	1361879.57	Геодезический метод	0.1	-
84	418042.38	1361845.69	Геодезический метод	0.1	-
85	418041.37	1361811.50	Геодезический метод	0.1	-
86	418037.86	1361779.51	Геодезический метод	0.1	-
87	418035.90	1361754.69	Геодезический метод	0.1	-
88	418036.93	1361729.02	Геодезический метод	0.1	-
89	418037.90	1361701.93	Геодезический метод	0.1	-
90	418038.66	1361676.06	Геодезический метод	0.1	-
91	418039.12	1361649.67	Геодезический метод	0.1	-
92	418037.86	1361622.56	Геодезический метод	0.1	-
93	418036.92	1361597.70	Геодезический метод	0.1	-
94	418034.37	1361570.03	Геодезический метод	0.1	-
95	418032.70	1361549.37	Геодезический метод	0.1	-
96	418029.14	1361518.26	Геодезический метод	0.1	-
97	418056.91	1361519.99	Геодезический метод	0.1	-
98	418057.16	1361516.00	Геодезический метод	0.1	-
99	418028.27	1361514.12	Геодезический метод	0.1	-
100	418021.12	1361490.56	Геодезический метод	0.1	-
101	417977.24	1361483.39	Геодезический метод	0.1	-
102	417957.78	1361479.48	Геодезический метод	0.1	-
103	417931.29	1361480.47	Геодезический метод	0.1	-
104	417931.61	1361475.11	Геодезический метод	0.1	-
105	417908.59	1361473.65	Геодезический метод	0.1	-
106	417907.81	1361485.88	Геодезический метод	0.1	-
107	417898.92	1361483.65	Геодезический метод	0.1	-
108	417879.45	1361481.07	Геодезический метод	0.1	-
109	417876.35	1361448.65	Геодезический метод	0.1	-
110	417884.75	1361417.82	Геодезический метод	0.1	-
111	417908.09	1361401.61	Геодезический метод	0.1	-
112	417906.61	1361371.32	Геодезический метод	0.1	-
113	417905.15	1361358.36	Геодезический метод	0.1	-
114	417901.62	1361322.04	Геодезический метод	0.1	-
115	417896.21	1361290.57	Геодезический метод	0.1	-
116	417890.10	1361251.58	Геодезический метод	0.1	-
117	417918.22	1361249.58	Геодезический метод	0.1	-
118	417949.31	1361237.92	Геодезический метод	0.1	-
119	417963.24	1361237.84	Геодезический метод	0.1	-
1	417966.20	1361217.76	Геодезический метод	0.1	-
					-
120	419931.00	1363692.23	Геодезический метод	0.1	-
121	419929.16	1363700.47	Геодезический метод	0.1	-
122	419894.22	1363734.17	Геодезический метод	0.1	-

Сведения о местоположении границ объекта					
1. Система координат МСК-63, зона 1					
2. Сведения о характерных точках границ объекта					
Обозначение характерных точек границ	Координаты, м		Метод определения координат характерной точки	Средняя квадратическая погрешность положения характерной точки (Mt), м	Описание обозначения точки на местности (при наличии)
	X	Y			
123	419850.47	1363739.39	Геодезический метод	0.1	-
124	419786.89	1363730.55	Геодезический метод	0.1	-
125	419748.25	1363724.93	Геодезический метод	0.1	-
126	419696.74	1363717.20	Геодезический метод	0.1	-
127	419651.38	1363705.58	Геодезический метод	0.1	-
128	419602.49	1363692.98	Геодезический метод	0.1	-
129	419565.32	1363683.85	Геодезический метод	0.1	-
130	419528.86	1363674.93	Геодезический метод	0.1	-
131	419472.52	1363661.03	Геодезический метод	0.1	-
132	419433.85	1363651.34	Геодезический метод	0.1	-
133	419390.86	1363640.68	Геодезический метод	0.1	-
134	419345.81	1363629.82	Геодезический метод	0.1	-
135	419300.44	1363618.11	Геодезический метод	0.1	-
136	419261.81	1363608.27	Геодезический метод	0.1	-
137	419218.05	1363597.35	Геодезический метод	0.1	-
138	419208.87	1363638.63	Геодезический метод	0.1	-
139	419198.52	1363684.95	Геодезический метод	0.1	-
140	419189.81	1363723.78	Геодезический метод	0.1	-
141	419176.16	1363784.74	Геодезический метод	0.1	-
142	419161.65	1363849.52	Геодезический метод	0.1	-
143	419114.54	1363838.90	Геодезический метод	0.1	-
144	419087.73	1363833.85	Геодезический метод	0.1	-
145	419047.64	1363825.49	Геодезический метод	0.1	-
146	419021.16	1363820.12	Геодезический метод	0.1	-
147	419003.15	1363816.41	Геодезический метод	0.1	-
148	418979.07	1363811.61	Геодезический метод	0.1	-
149	418966.76	1363810.46	Геодезический метод	0.1	-
150	418967.78	1363814.98	Геодезический метод	0.1	-
151	418967.86	1363842.56	Геодезический метод	0.1	-
152	418970.20	1363880.64	Геодезический метод	0.1	-
153	418968.83	1363912.68	Геодезический метод	0.1	-
154	418966.56	1363945.77	Геодезический метод	0.1	-
155	418966.86	1363969.63	Геодезический метод	0.1	-
156	418967.54	1364000.52	Геодезический метод	0.1	-
157	418967.75	1364023.72	Геодезический метод	0.1	-
158	418967.79	1364043.63	Геодезический метод	0.1	-
159	418963.79	1364043.63	Геодезический метод	0.1	-
160	418963.75	1364023.74	Геодезический метод	0.1	-
161	418963.54	1364000.58	Геодезический метод	0.1	-
162	418962.86	1363969.70	Геодезический метод	0.1	-
163	418962.56	1363945.66	Геодезический метод	0.1	-
164	418964.84	1363912.46	Геодезический метод	0.1	-
165	418966.19	1363880.68	Геодезический метод	0.1	-
166	418963.86	1363842.69	Геодезический метод	0.1	-
167	418963.78	1363815.43	Геодезический метод	0.1	-
168	418962.57	1363810.07	Геодезический метод	0.1	-
169	418953.18	1363809.19	Геодезический метод	0.1	-

Сведения о местоположении границ объекта					
1. Система координат МСК-63, зона 1					
2. Сведения о характерных точках границ объекта					
Обозначение характерных точек границ	Координаты, м		Метод определения координат характерной точки	Средняя квадратическая погрешность положения характерной точки (Mt), м	Описание обозначения точки на местности (при наличии)
	X	Y			
170	418895.65	1363832.11	Геодезический метод	0.1	-
171	418852.76	1363850.22	Геодезический метод	0.1	-
172	418851.98	1363854.25	Геодезический метод	0.1	-
173	418852.33	1363906.73	Геодезический метод	0.1	-
174	418853.11	1363966.15	Геодезический метод	0.1	-
175	418858.26	1364022.09	Геодезический метод	0.1	-
176	418865.09	1364095.49	Геодезический метод	0.1	-
177	418857.23	1364133.72	Геодезический метод	0.1	-
178	418869.96	1364151.79	Геодезический метод	0.1	-
179	418864.07	1364155.84	Геодезический метод	0.1	-
180	418874.64	1364173.45	Геодезический метод	0.1	-
181	418885.84	1364192.06	Геодезический метод	0.1	-
182	418896.19	1364209.15	Геодезический метод	0.1	-
183	418905.11	1364231.24	Геодезический метод	0.1	-
184	418912.89	1364251.64	Геодезический метод	0.1	-
185	418921.32	1364272.57	Геодезический метод	0.1	-
186	418920.64	1364303.10	Геодезический метод	0.1	-
187	418916.64	1364303.00	Геодезический метод	0.1	-
188	418917.30	1364273.30	Геодезический метод	0.1	-
189	418909.17	1364253.10	Геодезический метод	0.1	-
190	418901.38	1364232.71	Геодезический метод	0.1	-
191	418892.60	1364210.95	Геодезический метод	0.1	-
192	418882.41	1364194.13	Геодезический метод	0.1	-
193	418871.21	1364175.51	Геодезический метод	0.1	-
194	418860.76	1364158.09	Геодезический метод	0.1	-
195	418855.44	1364161.77	Геодезический метод	0.1	-
196	418855.56	1364173.82	Геодезический метод	0.1	-
197	418856.00	1364201.63	Геодезический метод	0.1	-
198	418856.32	1364222.84	Геодезический метод	0.1	-
199	418856.70	1364259.89	Геодезический метод	0.1	-
200	418867.70	1364312.90	Геодезический метод	0.1	-
201	418858.58	1364379.07	Геодезический метод	0.1	-
202	418859.42	1364437.73	Геодезический метод	0.1	-
203	418860.25	1364496.59	Геодезический метод	0.1	-
204	418860.93	1364556.22	Геодезический метод	0.1	-
205	418861.91	1364614.55	Геодезический метод	0.1	-
206	418862.56	1364675.06	Геодезический метод	0.1	-
207	418863.50	1364733.38	Геодезический метод	0.1	-
208	418864.12	1364793.18	Геодезический метод	0.1	-
209	418864.94	1364852.17	Геодезический метод	0.1	-
210	418865.57	1364911.74	Геодезический метод	0.1	-
211	418866.36	1364972.06	Геодезический метод	0.1	-
212	418847.50	1365030.25	Геодезический метод	0.1	-
213	418829.42	1365085.56	Геодезический метод	0.1	-
214	418811.20	1365141.94	Геодезический метод	0.1	-
215	418793.11	1365197.27	Геодезический метод	0.1	-
216	418775.36	1365252.40	Геодезический метод	0.1	-

Сведения о местоположении границ объекта					
1. Система координат МСК-63, зона 1					
2. Сведения о характерных точках границ объекта					
Обозначение характерных точек границ	Координаты, м		Метод определения координат характерной точки	Средняя квадратическая погрешность положения характерной точки (Mt), м	Описание обозначения точки на местности (при наличии)
	X	Y			
217	418758.71	1365303.57	Геодезический метод	0.1	-
218	418741.41	1365356.46	Геодезический метод	0.1	-
219	418721.23	1365418.51	Геодезический метод	0.1	-
220	418701.99	1365478.43	Геодезический метод	0.1	-
221	418646.24	1365497.12	Геодезический метод	0.1	-
222	418596.46	1365513.77	Геодезический метод	0.1	-
223	418541.77	1365531.79	Геодезический метод	0.1	-
224	418488.05	1365549.55	Геодезический метод	0.1	-
225	418439.52	1365565.70	Геодезический метод	0.1	-
226	418439.73	1365569.32	Геодезический метод	0.1	-
227	418436.34	1365597.96	Геодезический метод	0.1	-
228	418431.14	1365644.24	Геодезический метод	0.1	-
229	418425.28	1365694.07	Геодезический метод	0.1	-
230	418372.85	1365658.95	Геодезический метод	0.1	-
231	418327.84	1365643.42	Геодезический метод	0.1	-
232	418274.29	1365615.61	Геодезический метод	0.1	-
233	418237.68	1365596.63	Геодезический метод	0.1	-
234	418181.77	1365568.05	Геодезический метод	0.1	-
235	418124.79	1365538.36	Геодезический метод	0.1	-
236	418068.61	1365509.70	Геодезический метод	0.1	-
237	418007.95	1365478.62	Геодезический метод	0.1	-
238	417949.56	1365448.61	Геодезический метод	0.1	-
239	417891.19	1365418.92	Геодезический метод	0.1	-
240	417845.59	1365395.02	Геодезический метод	0.1	-
241	417787.51	1365369.36	Геодезический метод	0.1	-
242	417720.93	1365364.59	Геодезический метод	0.1	-
243	417666.34	1365368.42	Геодезический метод	0.1	-
244	417600.07	1365368.38	Геодезический метод	0.1	-
245	417540.03	1365357.93	Геодезический метод	0.1	-
246	417477.21	1365366.18	Геодезический метод	0.1	-
247	417418.62	1365374.30	Геодезический метод	0.1	-
248	417402.32	1365369.58	Геодезический метод	0.1	-
249	417344.60	1365369.63	Геодезический метод	0.1	-
250	417296.34	1365369.99	Геодезический метод	0.1	-
251	417254.50	1365371.06	Геодезический метод	0.1	-
252	417168.67	1365326.68	Геодезический метод	0.1	-
253	417169.12	1365247.86	Геодезический метод	0.1	-
254	417170.55	1365177.95	Геодезический метод	0.1	-
255	417172.05	1365107.75	Геодезический метод	0.1	-
256	417173.62	1365038.38	Геодезический метод	0.1	-
257	417174.92	1364972.22	Геодезический метод	0.1	-
258	417176.27	1364901.09	Геодезический метод	0.1	-
259	417177.10	1364844.68	Геодезический метод	0.1	-
260	417178.59	1364771.57	Геодезический метод	0.1	-
261	417180.26	1364703.35	Геодезический метод	0.1	-
262	417181.32	1364628.61	Геодезический метод	0.1	-
263	417205.70	1364564.28	Геодезический метод	0.1	-

Сведения о местоположении границ объекта					
1. Система координат МСК-63, зона 1					
2. Сведения о характерных точках границ объекта					
Обозначение характерных точек границ	Координаты, м		Метод определения координат характерной точки	Средняя квадратическая погрешность положения характерной точки (Mt), м	Описание обозначения точки на местности (при наличии)
	X	Y			
264	417224.93	1364510.92	Геодезический метод	0.1	-
265	417251.66	1364437.89	Геодезический метод	0.1	-
266	417271.34	1364445.21	Геодезический метод	0.1	-
267	417244.68	1364518.07	Геодезический метод	0.1	-
268	417225.40	1364571.56	Геодезический метод	0.1	-
269	417202.27	1364632.60	Геодезический метод	0.1	-
270	417201.26	1364703.76	Геодезический метод	0.1	-
271	417199.58	1364772.04	Геодезический метод	0.1	-
272	417198.10	1364845.05	Геодезический метод	0.1	-
273	417197.26	1364901.45	Геодезический метод	0.1	-
274	417195.92	1364972.63	Геодезический метод	0.1	-
275	417194.61	1365038.83	Геодезический метод	0.1	-
276	417193.05	1365108.21	Геодезический метод	0.1	-
277	417191.54	1365178.39	Геодезический метод	0.1	-
278	417190.12	1365248.13	Геодезический метод	0.1	-
279	417189.75	1365313.94	Геодезический метод	0.1	-
280	417259.36	1365349.93	Геодезический метод	0.1	-
281	417295.99	1365348.99	Геодезический метод	0.1	-
282	417344.51	1365348.63	Геодезический метод	0.1	-
283	417405.29	1365348.57	Геодезический метод	0.1	-
284	417420.17	1365352.88	Геодезический метод	0.1	-
285	417474.40	1365345.37	Геодезический метод	0.1	-
286	417540.47	1365336.69	Геодезический метод	0.1	-
287	417601.89	1365347.38	Геодезический метод	0.1	-
288	417665.61	1365347.42	Геодезический метод	0.1	-
289	417720.95	1365343.54	Геодезический метод	0.1	-
290	417792.66	1365348.68	Геодезический метод	0.1	-
291	417854.72	1365376.10	Геодезический метод	0.1	-
292	417900.82	1365400.26	Геодезический метод	0.1	-
293	417959.12	1365429.91	Геодезический метод	0.1	-
294	418017.53	1365459.94	Геодезический метод	0.1	-
295	418078.17	1365491.00	Геодезический метод	0.1	-
296	418134.41	1365519.69	Геодезический метод	0.1	-
297	418191.40	1365549.39	Геодезический метод	0.1	-
298	418247.29	1365577.96	Геодезический метод	0.1	-
299	418283.96	1365596.97	Геодезический метод	0.1	-
300	418336.15	1365624.07	Геодезический метод	0.1	-
301	418382.27	1365639.99	Геодезический метод	0.1	-
302	418408.44	1365657.51	Геодезический метод	0.1	-
303	418410.28	1365641.84	Геодезический метод	0.1	-
304	418415.48	1365595.56	Геодезический метод	0.1	-
305	418418.66	1365568.70	Геодезический метод	0.1	-
306	418418.37	1365564.08	Геодезический метод	0.1	-
307	418409.38	1365553.04	Геодезический метод	0.1	-
308	418428.60	1365537.33	Геодезический метод	0.1	-
309	418434.31	1365544.32	Геодезический метод	0.1	-
310	418436.15	1365544.70	Геодезический метод	0.1	-

Сведения о местоположении границ объекта					
1. Система координат МСК-63, зона 1					
2. Сведения о характерных точках границ объекта					
Обозначение характерных точек границ	Координаты, м		Метод определения координат характерной точки	Средняя квадратическая погрешность положения характерной точки (Mt), м	Описание обозначения точки на местности (при наличии)
	X	Y			
311	418481.44	1365529.62	Геодезический метод	0.1	-
312	418535.18	1365511.85	Геодезический метод	0.1	-
313	418589.84	1365493.84	Геодезический метод	0.1	-
314	418639.58	1365477.21	Геодезический метод	0.1	-
315	418685.24	1365461.90	Геодезический метод	0.1	-
316	418701.25	1365412.05	Геодезический метод	0.1	-
317	418721.44	1365349.95	Геодезический метод	0.1	-
318	418738.75	1365297.05	Геодезический метод	0.1	-
319	418755.38	1365245.93	Геодезический метод	0.1	-
320	418773.14	1365190.79	Геодезический метод	0.1	-
321	418791.23	1365135.45	Геодезический метод	0.1	-
322	418809.45	1365079.07	Геодезический метод	0.1	-
323	418827.53	1365023.75	Геодезический метод	0.1	-
324	418845.32	1364968.88	Геодезический метод	0.1	-
325	418844.57	1364911.99	Геодезический метод	0.1	-
326	418843.94	1364852.43	Геодезический метод	0.1	-
327	418843.12	1364793.43	Геодезический метод	0.1	-
328	418842.51	1364733.66	Геодезический метод	0.1	-
329	418841.56	1364675.35	Геодезический метод	0.1	-
330	418840.91	1364614.84	Геодезический метод	0.1	-
331	418839.94	1364556.52	Геодезический метод	0.1	-
332	418839.25	1364496.86	Геодезический метод	0.1	-
333	418838.42	1364438.03	Геодезический метод	0.1	-
334	418837.55	1364377.77	Геодезический метод	0.1	-
335	418846.40	1364313.62	Геодезический метод	0.1	-
336	418835.73	1364262.16	Геодезический метод	0.1	-
337	418835.32	1364223.10	Геодезический метод	0.1	-
338	418835.01	1364201.96	Геодезический метод	0.1	-
339	418834.56	1364174.11	Геодезический метод	0.1	-
340	418834.19	1364141.55	Геодезический метод	0.1	-
341	418843.89	1364094.33	Геодезический метод	0.1	-
342	418837.34	1364024.02	Геодезический метод	0.1	-
343	418832.13	1363967.25	Геодезический метод	0.1	-
344	418831.33	1363906.94	Геодезический метод	0.1	-
345	418831.00	1363859.30	Геодезический метод	0.1	-
346	418802.51	1363871.09	Геодезический метод	0.1	-
347	418749.33	1363893.27	Геодезический метод	0.1	-
348	418735.23	1363903.16	Геодезический метод	0.1	-
349	418736.80	1363908.73	Геодезический метод	0.1	-
350	418746.34	1363940.31	Геодезический метод	0.1	-
351	418765.86	1363983.86	Геодезический метод	0.1	-
352	418769.26	1364006.71	Геодезический метод	0.1	-
353	418780.62	1364040.77	Геодезический метод	0.1	-
354	418791.50	1364075.49	Геодезический метод	0.1	-
355	418800.61	1364107.25	Геодезический метод	0.1	-
356	418800.27	1364141.68	Геодезический метод	0.1	-
357	418790.36	1364181.77	Геодезический метод	0.1	-

Сведения о местоположении границ объекта					
1. Система координат МСК-63, зона 1					
2. Сведения о характерных точках границ объекта					
Обозначение характерных точек границ	Координаты, м		Метод определения координат характерной точки	Средняя квадратическая погрешность положения характерной точки (Mt), м	Описание обозначения точки на местности (при наличии)
	X	Y			
358	418787.90	1364226.32	Геодезический метод	0.1	-
359	418786.49	1364279.16	Геодезический метод	0.1	-
360	418782.49	1364279.06	Геодезический метод	0.1	-
361	418783.81	1364229.23	Геодезический метод	0.1	-
362	418777.02	1364231.95	Геодезический метод	0.1	-
363	418772.05	1364278.10	Геодезический метод	0.1	-
364	418768.07	1364277.68	Геодезический метод	0.1	-
365	418773.30	1364229.13	Геодезический метод	0.1	-
366	418783.97	1364224.86	Геодезический метод	0.1	-
367	418786.28	1364183.13	Геодезический метод	0.1	-
368	418776.62	1364181.44	Геодезический метод	0.1	-
369	418777.31	1364177.50	Геодезический метод	0.1	-
370	418786.88	1364179.18	Геодезический метод	0.1	-
371	418796.28	1364141.17	Геодезический метод	0.1	-
372	418796.61	1364107.79	Геодезический метод	0.1	-
373	418787.67	1364076.64	Геодезический метод	0.1	-
374	418776.81	1364042.01	Геодезический метод	0.1	-
375	418765.35	1364007.64	Геодезический метод	0.1	-
376	418761.99	1363984.99	Геодезический метод	0.1	-
377	418743.51	1363943.76	Геодезический метод	0.1	-
378	418715.26	1363958.28	Геодезический метод	0.1	-
379	418713.47	1363954.70	Геодезический метод	0.1	-
380	418742.07	1363940.00	Геодезический метод	0.1	-
381	418732.96	1363909.85	Геодезический метод	0.1	-
382	418731.76	1363905.59	Геодезический метод	0.1	-
383	418709.97	1363920.86	Геодезический метод	0.1	-
384	418660.88	1363945.92	Геодезический метод	0.1	-
385	418629.66	1363958.48	Геодезический метод	0.1	-
386	418649.82	1363974.90	Геодезический метод	0.1	-
387	418660.93	1363981.65	Геодезический метод	0.1	-
388	418662.83	1363995.38	Геодезический метод	0.1	-
389	418670.57	1364020.83	Геодезический метод	0.1	-
390	418673.28	1364029.74	Геодезический метод	0.1	-
391	418681.97	1364059.82	Геодезический метод	0.1	-
392	418672.65	1364067.55	Геодезический метод	0.1	-
393	418677.21	1364101.41	Геодезический метод	0.1	-
394	418710.79	1364101.83	Геодезический метод	0.1	-
395	418734.83	1364082.10	Геодезический метод	0.1	-
396	418752.71	1364112.21	Геодезический метод	0.1	-
397	418749.27	1364114.25	Геодезический метод	0.1	-
398	418733.76	1364088.14	Геодезический метод	0.1	-
399	418712.20	1364105.85	Геодезический метод	0.1	-
400	418677.40	1364105.41	Геодезический метод	0.1	-
401	418676.02	1364144.50	Геодезический метод	0.1	-
402	418681.05	1364187.74	Геодезический метод	0.1	-
403	418677.07	1364188.20	Геодезический метод	0.1	-
404	418672.01	1364144.67	Геодезический метод	0.1	-

Сведения о местоположении границ объекта					
1. Система координат МСК-63, зона 1					
2. Сведения о характерных точках границ объекта					
Обозначение характерных точек границ	Координаты, м		Метод определения координат характерной точки	Средняя квадратическая погрешность положения характерной точки (Mt), м	Описание обозначения точки на местности (при наличии)
	X	Y			
405	418673.45	1364103.50	Геодезический метод	0.1	-
406	418668.39	1364065.88	Геодезический метод	0.1	-
407	418669.33	1364030.57	Геодезический метод	0.1	-
408	418666.74	1364021.99	Геодезический метод	0.1	-
409	418658.91	1363996.24	Геодезический метод	0.1	-
410	418657.23	1363984.08	Геодезический метод	0.1	-
411	418647.51	1363978.18	Геодезический метод	0.1	-
412	418624.53	1363959.46	Геодезический метод	0.1	-
413	418613.45	1363923.68	Геодезический метод	0.1	-
414	418602.09	1363887.07	Геодезический метод	0.1	-
415	418593.89	1363860.51	Геодезический метод	0.1	-
416	418582.07	1363822.03	Геодезический метод	0.1	-
417	418583.83	1363819.36	Геодезический метод	0.1	-
418	418577.04	1363798.12	Геодезический метод	0.1	-
419	418574.59	1363791.45	Геодезический метод	0.1	-
420	418571.91	1363789.42	Геодезический метод	0.1	-
421	418562.04	1363757.71	Геодезический метод	0.1	-
422	418560.70	1363753.35	Геодезический метод	0.1	-
423	418508.54	1363755.19	Геодезический метод	0.1	-
424	418454.71	1363757.53	Геодезический метод	0.1	-
425	418419.13	1363759.36	Геодезический метод	0.1	-
426	418418.60	1363760.05	Геодезический метод	0.1	-
427	418421.51	1363781.15	Геодезический метод	0.1	-
428	418423.84	1363798.01	Геодезический метод	0.1	-
429	418451.86	1363820.57	Геодезический метод	0.1	-
430	418456.41	1363848.67	Геодезический метод	0.1	-
431	418460.56	1363876.41	Геодезический метод	0.1	-
432	418464.54	1363902.49	Геодезический метод	0.1	-
433	418468.09	1363929.84	Геодезический метод	0.1	-
434	418471.77	1363959.07	Геодезический метод	0.1	-
435	418475.47	1363989.81	Геодезический метод	0.1	-
436	418478.13	1364011.08	Геодезический метод	0.1	-
437	418484.97	1364040.04	Геодезический метод	0.1	-
438	418486.18	1364082.31	Геодезический метод	0.1	-
439	418477.97	1364119.28	Геодезический метод	0.1	-
440	418474.06	1364118.42	Геодезический метод	0.1	-
441	418482.16	1364081.93	Геодезический метод	0.1	-
442	418480.98	1364040.56	Геодезический метод	0.1	-
443	418474.19	1364011.79	Геодезический метод	0.1	-
444	418471.50	1363990.30	Геодезический метод	0.1	-
445	418467.80	1363959.56	Геодезический метод	0.1	-
446	418464.12	1363930.35	Геодезический метод	0.1	-
447	418460.58	1363903.05	Геодезический метод	0.1	-
448	418456.60	1363877.01	Геодезический метод	0.1	-
449	418452.46	1363849.28	Геодезический метод	0.1	-
450	418448.16	1363822.72	Геодезический метод	0.1	-
451	418420.10	1363800.13	Геодезический метод	0.1	-

Сведения о местоположении границ объекта					
1. Система координат МСК-63, зона 1					
2. Сведения о характерных точках границ объекта					
Обозначение характерных точек границ	Координаты, м		Метод определения координат характерной точки	Средняя квадратическая погрешность положения характерной точки (Mt), м	Описание обозначения точки на местности (при наличии)
	X	Y			
452	418417.55	1363781.70	Геодезический метод	0.1	-
453	418414.50	1363759.60	Геодезический метод	0.1	-
454	418406.30	1363760.02	Геодезический метод	0.1	-
455	418406.38	1363755.84	Геодезический метод	0.1	-
456	418384.34	1363784.25	Геодезический метод	0.1	-
457	418350.64	1363808.59	Геодезический метод	0.1	-
458	418321.26	1363837.66	Геодезический метод	0.1	-
459	418283.73	1363856.68	Геодезический метод	0.1	-
460	418277.77	1363834.98	Геодезический метод	0.1	-
461	418263.95	1363835.28	Геодезический метод	0.1	-
462	418242.10	1363835.92	Геодезический метод	0.1	-
463	418213.56	1363836.61	Геодезический метод	0.1	-
464	418205.10	1363862.28	Геодезический метод	0.1	-
465	418196.93	1363886.99	Геодезический метод	0.1	-
466	418186.01	1363920.06	Геодезический метод	0.1	-
467	418174.49	1363955.56	Геодезический метод	0.1	-
468	418166.07	1363982.40	Геодезический метод	0.1	-
469	418158.55	1364005.82	Геодезический метод	0.1	-
470	418150.86	1364029.76	Геодезический метод	0.1	-
471	418143.21	1364053.12	Геодезический метод	0.1	-
472	418135.29	1364077.53	Геодезический метод	0.1	-
473	418127.51	1364101.13	Геодезический метод	0.1	-
474	418119.66	1364125.46	Геодезический метод	0.1	-
475	418111.89	1364149.29	Геодезический метод	0.1	-
476	418103.95	1364173.65	Геодезический метод	0.1	-
477	418095.64	1364198.07	Геодезический метод	0.1	-
478	418087.72	1364221.04	Геодезический метод	0.1	-
479	418079.18	1364245.32	Геодезический метод	0.1	-
480	418070.43	1364261.52	Геодезический метод	0.1	-
481	418066.91	1364259.62	Геодезический метод	0.1	-
482	418075.51	1364243.70	Геодезический метод	0.1	-
483	418083.95	1364219.72	Геодезический метод	0.1	-
484	418091.86	1364196.77	Геодезический метод	0.1	-
485	418100.15	1364172.39	Геодезический метод	0.1	-
486	418108.09	1364148.05	Геодезический метод	0.1	-
487	418115.85	1364124.23	Геодезический метод	0.1	-
488	418123.71	1364099.89	Геодезический метод	0.1	-
489	418131.49	1364076.29	Геодезический метод	0.1	-
490	418139.40	1364051.88	Геодезический метод	0.1	-
491	418147.05	1364028.53	Геодезический метод	0.1	-
492	418154.74	1364004.60	Геодезический метод	0.1	-
493	418162.26	1363981.18	Геодезический метод	0.1	-
494	418170.67	1363954.35	Геодезический метод	0.1	-
495	418182.21	1363918.82	Геодезический метод	0.1	-
496	418193.13	1363885.74	Геодезический метод	0.1	-
497	418201.30	1363861.02	Геодезический метод	0.1	-
498	418210.64	1363832.68	Геодезический метод	0.1	-

Сведения о местоположении границ объекта					
1. Система координат МСК-63, зона 1					
2. Сведения о характерных точках границ объекта					
Обозначение характерных точек границ	Координаты, м		Метод определения координат характерной точки	Средняя квадратическая погрешность положения характерной точки (Mt), м	Описание обозначения точки на местности (при наличии)
	X	Y			
499	418241.99	1363831.92	Геодезический метод	0.1	-
500	418263.85	1363831.28	Геодезический метод	0.1	-
501	418276.46	1363831.01	Геодезический метод	0.1	-
502	418269.87	1363812.76	Геодезический метод	0.1	-
503	418268.65	1363766.46	Геодезический метод	0.1	-
504	418267.45	1363742.91	Геодезический метод	0.1	-
505	418266.63	1363718.79	Геодезический метод	0.1	-
506	418265.70	1363669.42	Геодезический метод	0.1	-
507	418269.70	1363669.33	Геодезический метод	0.1	-
508	418270.63	1363718.69	Геодезический метод	0.1	-
509	418271.44	1363742.74	Геодезический метод	0.1	-
510	418272.65	1363766.31	Геодезический метод	0.1	-
511	418273.85	1363812.01	Геодезический метод	0.1	-
512	418281.20	1363832.34	Геодезический метод	0.1	-
513	418286.29	1363850.90	Геодезический метод	0.1	-
514	418318.90	1363834.37	Геодезический метод	0.1	-
515	418348.05	1363805.53	Геодезический метод	0.1	-
516	418381.54	1363781.35	Геодезический метод	0.1	-
517	418405.33	1363750.64	Геодезический метод	0.1	-
518	418399.75	1363746.29	Геодезический метод	0.1	-
519	418400.65	1363745.14	Геодезический метод	0.1	-
520	418375.83	1363728.45	Геодезический метод	0.1	-
521	418379.21	1363759.72	Геодезический метод	0.1	-
522	418375.24	1363760.15	Геодезический метод	0.1	-
523	418371.51	1363725.53	Геодезический метод	0.1	-
524	418367.30	1363692.30	Геодезический метод	0.1	-
525	418363.94	1363663.06	Геодезический метод	0.1	-
526	418359.49	1363626.99	Геодезический метод	0.1	-
527	418355.92	1363593.21	Геодезический метод	0.1	-
528	418351.54	1363557.27	Геодезический метод	0.1	-
529	418347.73	1363524.52	Геодезический метод	0.1	-
530	418342.51	1363481.33	Геодезический метод	0.1	-
531	418338.71	1363448.50	Геодезический метод	0.1	-
532	418334.28	1363412.24	Геодезический метод	0.1	-
533	418338.25	1363411.77	Геодезический метод	0.1	-
534	418342.69	1363448.03	Геодезический метод	0.1	-
535	418346.48	1363480.86	Геодезический метод	0.1	-
536	418351.71	1363524.05	Геодезический метод	0.1	-
537	418355.51	1363556.80	Геодезический метод	0.1	-
538	418359.89	1363592.76	Геодезический метод	0.1	-
539	418363.46	1363626.54	Геодезический метод	0.1	-
540	418367.91	1363662.59	Геодезический метод	0.1	-
541	418371.27	1363691.82	Геодезический метод	0.1	-
542	418375.25	1363723.23	Геодезический метод	0.1	-
543	418403.11	1363741.97	Геодезический метод	0.1	-
544	418403.87	1363741.00	Геодезический метод	0.1	-
545	418402.45	1363740.44	Геодезический метод	0.1	-

Сведения о местоположении границ объекта					
1. Система координат МСК-63, зона 1					
2. Сведения о характерных точках границ объекта					
Обозначение характерных точек границ	Координаты, м		Метод определения координат характерной точки	Средняя квадратическая погрешность положения характерной точки (Mt), м	Описание обозначения точки на местности (при наличии)
	X	Y			
546	418398.44	1363715.76	Геодезический метод	0.1	-
547	418392.96	1363682.63	Геодезический метод	0.1	-
548	418379.76	1363603.91	Геодезический метод	0.1	-
549	418372.92	1363566.25	Геодезический метод	0.1	-
550	418366.88	1363530.22	Геодезический метод	0.1	-
551	418361.60	1363497.88	Геодезический метод	0.1	-
552	418354.79	1363456.61	Геодезический метод	0.1	-
553	418349.86	1363425.86	Геодезический метод	0.1	-
554	418344.05	1363393.34	Геодезический метод	0.1	-
555	418347.99	1363392.65	Геодезический метод	0.1	-
556	418353.81	1363425.19	Геодезический метод	0.1	-
557	418358.74	1363455.96	Геодезический метод	0.1	-
558	418365.55	1363497.23	Геодезический метод	0.1	-
559	418370.83	1363529.57	Геодезический метод	0.1	-
560	418376.86	1363565.57	Геодезический метод	0.1	-
561	418383.70	1363603.22	Геодезический метод	0.1	-
562	418396.91	1363681.97	Геодезический метод	0.1	-
563	418402.39	1363715.11	Геодезический метод	0.1	-
564	418406.04	1363737.55	Геодезический метод	0.1	-
565	418406.43	1363737.71	Геодезический метод	0.1	-
566	418414.13	1363727.91	Геодезический метод	0.1	-
567	418427.03	1363737.90	Геодезический метод	0.1	-
568	418453.71	1363736.55	Геодезический метод	0.1	-
569	418507.71	1363734.21	Геодезический метод	0.1	-
570	418554.24	1363732.54	Геодезический метод	0.1	-
571	418548.26	1363714.15	Геодезический метод	0.1	-
572	418542.28	1363694.07	Геодезический метод	0.1	-
573	418533.93	1363667.30	Геодезический метод	0.1	-
574	418527.95	1363647.76	Геодезический метод	0.1	-
575	418518.08	1363615.59	Геодезический метод	0.1	-
576	418510.28	1363590.04	Геодезический метод	0.1	-
577	418500.57	1363555.87	Геодезический метод	0.1	-
578	418493.06	1363525.96	Геодезический метод	0.1	-
579	418484.73	1363489.65	Геодезический метод	0.1	-
580	418478.58	1363460.92	Геодезический метод	0.1	-
581	418471.76	1363429.68	Геодезический метод	0.1	-
582	418463.54	1363392.44	Геодезический метод	0.1	-
583	418451.01	1363366.32	Геодезический метод	0.1	-
584	418454.62	1363364.59	Геодезический метод	0.1	-
585	418467.35	1363391.13	Геодезический метод	0.1	-
586	418475.67	1363428.82	Геодезический метод	0.1	-
587	418482.49	1363460.08	Геодезический метод	0.1	-
588	418488.63	1363488.78	Геодезический метод	0.1	-
589	418496.95	1363525.03	Геодезический метод	0.1	-
590	418504.43	1363554.84	Геодезический метод	0.1	-
591	418513.67	1363587.35	Геодезический метод	0.1	-
592	418530.47	1363585.99	Геодезический метод	0.1	-

Сведения о местоположении границ объекта					
1. Система координат МСК-63, зона 1					
2. Сведения о характерных точках границ объекта					
Обозначение характерных точек границ	Координаты, м		Метод определения координат характерной точки	Средняя квадратическая погрешность положения характерной точки (Mt), м	Описание обозначения точки на местности (при наличии)
	X	Y			
593	418525.15	1363551.20	Геодезический метод	0.1	-
594	418521.06	1363524.75	Геодезический метод	0.1	-
595	418516.93	1363498.84	Геодезический метод	0.1	-
596	418508.60	1363468.32	Геодезический метод	0.1	-
597	418502.16	1363446.84	Геодезический метод	0.1	-
598	418493.77	1363425.83	Геодезический метод	0.1	-
599	418482.60	1363398.90	Геодезический метод	0.1	-
600	418467.16	1363367.70	Геодезический метод	0.1	-
601	418452.05	1363337.48	Геодезический метод	0.1	-
602	418434.82	1363336.18	Геодезический метод	0.1	-
603	418435.11	1363332.19	Геодезический метод	0.1	-
604	418450.06	1363333.31	Геодезический метод	0.1	-
605	418435.96	1363303.21	Геодезический метод	0.1	-
606	418473.12	1363281.04	Геодезический метод	0.1	-
607	418498.57	1363265.38	Геодезический метод	0.1	-
608	418522.48	1363256.15	Геодезический метод	0.1	-
609	418559.18	1363263.15	Геодезический метод	0.1	-
610	418594.76	1363261.01	Геодезический метод	0.1	-
611	418630.88	1363257.13	Геодезический метод	0.1	-
612	418675.86	1363250.93	Геодезический метод	0.1	-
613	418720.13	1363243.70	Геодезический метод	0.1	-
614	418755.73	1363236.28	Геодезический метод	0.1	-
615	418777.99	1363226.31	Геодезический метод	0.1	-
616	418779.65	1363229.95	Геодезический метод	0.1	-
617	418756.97	1363240.11	Геодезический метод	0.1	-
618	418720.86	1363247.64	Геодезический метод	0.1	-
619	418676.46	1363254.89	Геодезический метод	0.1	-
620	418637.90	1363260.20	Геодезический метод	0.1	-
621	418656.00	1363269.03	Геодезический метод	0.1	-
622	418654.27	1363272.63	Геодезический метод	0.1	-
623	418630.76	1363261.18	Геодезический метод	0.1	-
624	418595.67	1363264.93	Геодезический метод	0.1	-
625	418577.94	1363277.80	Геодезический метод	0.1	-
626	418589.07	1363307.61	Геодезический метод	0.1	-
627	418599.76	1363341.46	Геодезический метод	0.1	-
628	418610.79	1363368.02	Геодезический метод	0.1	-
629	418627.53	1363373.80	Геодезический метод	0.1	-
630	418661.97	1363377.11	Геодезический метод	0.1	-
631	418697.40	1363360.98	Геодезический метод	0.1	-
632	418722.38	1363346.21	Геодезический метод	0.1	-
633	418703.08	1363302.65	Геодезический метод	0.1	-
634	418706.74	1363301.03	Геодезический метод	0.1	-
635	418726.43	1363345.48	Геодезический метод	0.1	-
636	418741.43	1363351.33	Геодезический метод	0.1	-
637	418742.66	1363384.78	Геодезический метод	0.1	-
638	418745.65	1363422.76	Геодезический метод	0.1	-
639	418762.28	1363445.40	Геодезический метод	0.1	-

Сведения о местоположении границ объекта					
1. Система координат МСК-63, зона 1					
2. Сведения о характерных точках границ объекта					
Обозначение характерных точек границ	Координаты, м		Метод определения координат характерной точки	Средняя квадратическая погрешность положения характерной точки (Mt), м	Описание обозначения точки на местности (при наличии)
	X	Y			
640	418759.06	1363447.77	Геодезический метод	0.1	-
641	418741.75	1363424.21	Геодезический метод	0.1	-
642	418738.67	1363385.01	Геодезический метод	0.1	-
643	418737.53	1363354.10	Геодезический метод	0.1	-
644	418725.11	1363349.25	Геодезический метод	0.1	-
645	418699.25	1363364.53	Геодезический метод	0.1	-
646	418662.65	1363381.20	Геодезический метод	0.1	-
647	418629.50	1363377.99	Геодезический метод	0.1	-
648	418634.88	1363411.86	Геодезический метод	0.1	-
649	418630.93	1363412.47	Геодезический метод	0.1	-
650	418625.30	1363377.28	Геодезический метод	0.1	-
651	418609.42	1363371.78	Геодезический метод	0.1	-
652	418582.99	1363385.21	Геодезический метод	0.1	-
653	418561.66	1363396.51	Геодезический метод	0.1	-
654	418567.32	1363414.98	Геодезический метод	0.1	-
655	418575.19	1363433.40	Геодезический метод	0.1	-
656	418590.73	1363473.03	Геодезический метод	0.1	-
657	418599.24	1363504.52	Геодезический метод	0.1	-
658	418607.57	1363535.66	Геодезический метод	0.1	-
659	418621.57	1363572.08	Геодезический метод	0.1	-
660	418665.56	1363558.18	Геодезический метод	0.1	-
661	418663.41	1363529.06	Геодезический метод	0.1	-
662	418658.57	1363506.61	Геодезический метод	0.1	-
663	418651.20	1363466.34	Геодезический метод	0.1	-
664	418673.31	1363458.08	Геодезический метод	0.1	-
665	418674.72	1363461.82	Геодезический метод	0.1	-
666	418655.74	1363468.92	Геодезический метод	0.1	-
667	418662.49	1363505.83	Геодезический метод	0.1	-
668	418667.38	1363528.49	Геодезический метод	0.1	-
669	418669.65	1363559.33	Геодезический метод	0.1	-
670	418675.62	1363603.06	Геодезический метод	0.1	-
671	418688.88	1363624.40	Геодезический метод	0.1	-
672	418701.21	1363647.56	Геодезический метод	0.1	-
673	418712.44	1363667.95	Геодезический метод	0.1	-
674	418708.94	1363669.89	Геодезический метод	0.1	-
675	418697.69	1363649.46	Геодезический метод	0.1	-
676	418685.41	1363626.39	Геодезический метод	0.1	-
677	418671.77	1363604.44	Геодезический метод	0.1	-
678	418666.02	1363562.24	Геодезический метод	0.1	-
679	418622.83	1363575.89	Геодезический метод	0.1	-
680	418634.07	1363616.83	Геодезический метод	0.1	-
681	418639.59	1363637.85	Геодезический метод	0.1	-
682	418647.21	1363666.93	Геодезический метод	0.1	-
683	418655.83	1363697.65	Геодезический метод	0.1	-
684	418658.77	1363707.98	Геодезический метод	0.1	-
685	418678.77	1363702.08	Геодезический метод	0.1	-
686	418702.33	1363694.03	Геодезический метод	0.1	-

Сведения о местоположении границ объекта					
1. Система координат МСК-63, зона 1					
2. Сведения о характерных точках границ объекта					
Обозначение характерных точек границ	Координаты, м		Метод определения координат характерной точки	Средняя квадратическая погрешность положения характерной точки (Mt), м	Описание обозначения точки на местности (при наличии)
	X	Y			
687	418728.88	1363685.17	Геодезический метод	0.1	-
688	418756.40	1363676.84	Геодезический метод	0.1	-
689	418772.16	1363671.04	Геодезический метод	0.1	-
690	418791.09	1363651.61	Геодезический метод	0.1	-
691	418823.97	1363641.40	Геодезический метод	0.1	-
692	418853.93	1363633.26	Геодезический метод	0.1	-
693	418847.21	1363609.95	Геодезический метод	0.1	-
694	418851.05	1363608.83	Геодезический метод	0.1	-
695	418858.31	1363634.00	Геодезический метод	0.1	-
696	418866.51	1363657.63	Геодезический метод	0.1	-
697	418862.74	1363658.95	Геодезический метод	0.1	-
698	418855.14	1363637.08	Геодезический метод	0.1	-
699	418825.09	1363645.24	Геодезический метод	0.1	-
700	418793.25	1363655.12	Геодезический метод	0.1	-
701	418774.39	1363674.49	Геодезический метод	0.1	-
702	418757.67	1363680.64	Геодезический метод	0.1	-
703	418732.26	1363688.34	Геодезический метод	0.1	-
704	418738.78	1363702.30	Геодезический метод	0.1	-
705	418735.17	1363704.02	Геодезический метод	0.1	-
706	418728.40	1363689.54	Геодезический метод	0.1	-
707	418703.61	1363697.82	Геодезический метод	0.1	-
708	418679.99	1363705.89	Геодезический метод	0.1	-
709	418656.02	1363712.96	Геодезический метод	0.1	-
710	418651.98	1363698.73	Геодезический метод	0.1	-
711	418643.35	1363667.97	Геодезический метод	0.1	-
712	418635.72	1363638.87	Геодезический метод	0.1	-
713	418630.21	1363617.87	Геодезический метод	0.1	-
714	418618.88	1363576.71	Геодезический метод	0.1	-
715	418586.60	1363579.61	Геодезический метод	0.1	-
716	418551.58	1363582.52	Геодезический метод	0.1	-
717	418533.24	1363589.79	Геодезический метод	0.1	-
718	418514.85	1363591.27	Геодезический метод	0.1	-
719	418521.91	1363614.42	Геодезический метод	0.1	-
720	418531.21	1363644.74	Геодезический метод	0.1	-
721	418545.25	1363641.16	Геодезический метод	0.1	-
722	418546.19	1363645.05	Геодезический метод	0.1	-
723	418532.41	1363648.60	Геодезический метод	0.1	-
724	418537.75	1363666.12	Геодезический метод	0.1	-
725	418546.11	1363692.90	Геодезический метод	0.1	-
726	418552.08	1363712.95	Геодезический метод	0.1	-
727	418558.49	1363732.40	Геодезический метод	0.1	-
728	418575.31	1363731.82	Геодезический метод	0.1	-
729	418581.99	1363750.05	Геодезический метод	0.1	-
730	418583.00	1363749.81	Геодезический метод	0.1	-
731	418580.35	1363718.75	Геодезический метод	0.1	-
732	418616.26	1363694.67	Геодезический метод	0.1	-
733	418618.48	1363697.99	Геодезический метод	0.1	-

Сведения о местоположении границ объекта					
1. Система координат МСК-63, зона 1					
2. Сведения о характерных точках границ объекта					
Обозначение характерных точек границ	Координаты, м		Метод определения координат характерной точки	Средняя квадратическая погрешность положения характерной точки (Mt), м	Описание обозначения точки на местности (при наличии)
	X	Y			
734	418584.54	1363720.76	Геодезический метод	0.1	-
735	418586.74	1363746.51	Геодезический метод	0.1	-
736	418610.78	1363719.49	Геодезический метод	0.1	-
737	418613.77	1363722.15	Геодезический метод	0.1	-
738	418587.42	1363751.80	Геодезический метод	0.1	-
739	418590.96	1363763.07	Геодезический метод	0.1	-
740	418590.25	1363772.95	Геодезический метод	0.1	-
741	418596.55	1363790.30	Геодезический метод	0.1	-
742	418602.75	1363788.34	Геодезический метод	0.1	-
743	418609.39	1363811.11	Геодезический метод	0.1	-
744	418603.78	1363812.76	Геодезический метод	0.1	-
745	418613.57	1363843.37	Геодезический метод	0.1	-
746	418613.93	1363844.51	Геодезический метод	0.1	-
747	418624.33	1363835.66	Геодезический метод	0.1	-
748	418662.22	1363820.57	Геодезический метод	0.1	-
749	418703.62	1363818.97	Геодезический метод	0.1	-
750	418694.72	1363794.62	Геодезический метод	0.1	-
751	418679.07	1363760.81	Геодезический метод	0.1	-
752	418682.71	1363759.16	Геодезический метод	0.1	-
753	418698.42	1363793.09	Геодезический метод	0.1	-
754	418709.26	1363822.75	Геодезический метод	0.1	-
755	418718.16	1363847.63	Геодезический метод	0.1	-
756	418729.16	1363881.79	Геодезический метод	0.1	-
757	418739.14	1363874.77	Геодезический метод	0.1	-
758	418794.45	1363851.70	Геодезический метод	0.1	-
759	418835.17	1363834.85	Геодезический метод	0.1	-
760	418845.34	1363823.52	Геодезический метод	0.1	-
761	418848.15	1363805.69	Геодезический метод	0.1	-
762	418870.47	1363809.37	Геодезический метод	0.1	-
763	418869.14	1363817.97	Геодезический метод	0.1	-
764	418873.96	1363818.48	Геодезический метод	0.1	-
765	418887.68	1363812.68	Геодезический метод	0.1	-
766	418950.10	1363787.82	Геодезический метод	0.1	-
767	418982.10	1363790.80	Геодезический метод	0.1	-
768	419007.32	1363795.83	Геодезический метод	0.1	-
769	419025.37	1363799.55	Геодезический метод	0.1	-
770	419051.87	1363804.92	Геодезический метод	0.1	-
771	419091.82	1363813.25	Геодезический метод	0.1	-
772	419118.79	1363818.33	Геодезический метод	0.1	-
773	419145.75	1363824.41	Геодезический метод	0.1	-
774	419155.66	1363780.15	Геодезический метод	0.1	-
775	419169.32	1363719.18	Геодезический метод	0.1	-
776	419178.02	1363680.36	Геодезический метод	0.1	-
777	419188.37	1363634.06	Геодезический метод	0.1	-
778	419202.23	1363571.75	Геодезический метод	0.1	-
779	419266.94	1363587.91	Геодезический метод	0.1	-
780	419305.66	1363597.77	Геодезический метод	0.1	-

Сведения о местоположении границ объекта					
1. Система координат МСК-63, зона 1					
2. Сведения о характерных точках границ объекта					
Обозначение характерных точек границ	Координаты, м		Метод определения координат характерной точки	Средняя квадратическая погрешность положения характерной точки (Mt), м	Описание обозначения точки на местности (при наличии)
	X	Y			
781	419350.90	1363609.45	Геодезический метод	0.1	-
782	419395.85	1363620.28	Геодезический метод	0.1	-
783	419438.93	1363630.97	Геодезический метод	0.1	-
784	419477.59	1363640.65	Геодезический метод	0.1	-
785	419533.87	1363654.54	Геодезический метод	0.1	-
786	419570.32	1363663.46	Геодезический метод	0.1	-
787	419607.62	1363672.61	Геодезический метод	0.1	-
788	419656.61	1363685.24	Геодезический метод	0.1	-
789	419700.91	1363696.59	Геодезический метод	0.1	-
790	419751.32	1363704.15	Геодезический метод	0.1	-
791	419789.85	1363709.76	Геодезический метод	0.1	-
792	419850.67	1363718.22	Геодезический метод	0.1	-
793	419884.72	1363714.16	Геодезический метод	0.1	-
794	419910.05	1363689.72	Геодезический метод	0.1	-
795	419910.74	1363686.70	Геодезический метод	0.1	-
120	419931.00	1363692.23	Геодезический метод	0.1	-
					-
796	418714.37	1363848.92	Геодезический метод	0.1	-
797	418725.72	1363884.16	Геодезический метод	0.1	-
798	418699.11	1363902.83	Геодезический метод	0.1	-
799	418652.17	1363926.79	Геодезический метод	0.1	-
800	418640.55	1363931.46	Геодезический метод	0.1	-
801	418627.50	1363889.28	Геодезический метод	0.1	-
802	418615.21	1363848.66	Геодезический метод	0.1	-
803	418626.42	1363839.14	Геодезический метод	0.1	-
804	418663.06	1363824.54	Геодезический метод	0.1	-
805	418705.05	1363822.92	Геодезический метод	0.1	-
796	418714.37	1363848.92	Геодезический метод	0.1	-
					-
806	418588.19	1363265.42	Геодезический метод	0.1	-
807	418573.13	1363276.35	Геодезический метод	0.1	-
808	418585.29	1363308.91	Геодезический метод	0.1	-
809	418596.00	1363342.83	Геодезический метод	0.1	-
810	418606.71	1363368.67	Геодезический метод	0.1	-
811	418581.14	1363381.66	Геодезический метод	0.1	-
812	418556.87	1363394.53	Геодезический метод	0.1	-
813	418563.56	1363416.36	Геодезический метод	0.1	-
814	418571.49	1363434.91	Геодезический метод	0.1	-
815	418586.93	1363474.28	Геодезический метод	0.1	-
816	418595.38	1363505.56	Геодезический метод	0.1	-
817	418603.76	1363536.90	Геодезический метод	0.1	-
818	418617.56	1363572.81	Геодезический метод	0.1	-
819	418586.26	1363575.63	Геодезический метод	0.1	-
820	418550.65	1363578.58	Геодезический метод	0.1	-
821	418534.38	1363585.04	Геодезический метод	0.1	-
822	418529.10	1363550.59	Геодезический метод	0.1	-
823	418525.01	1363524.13	Геодезический метод	0.1	-

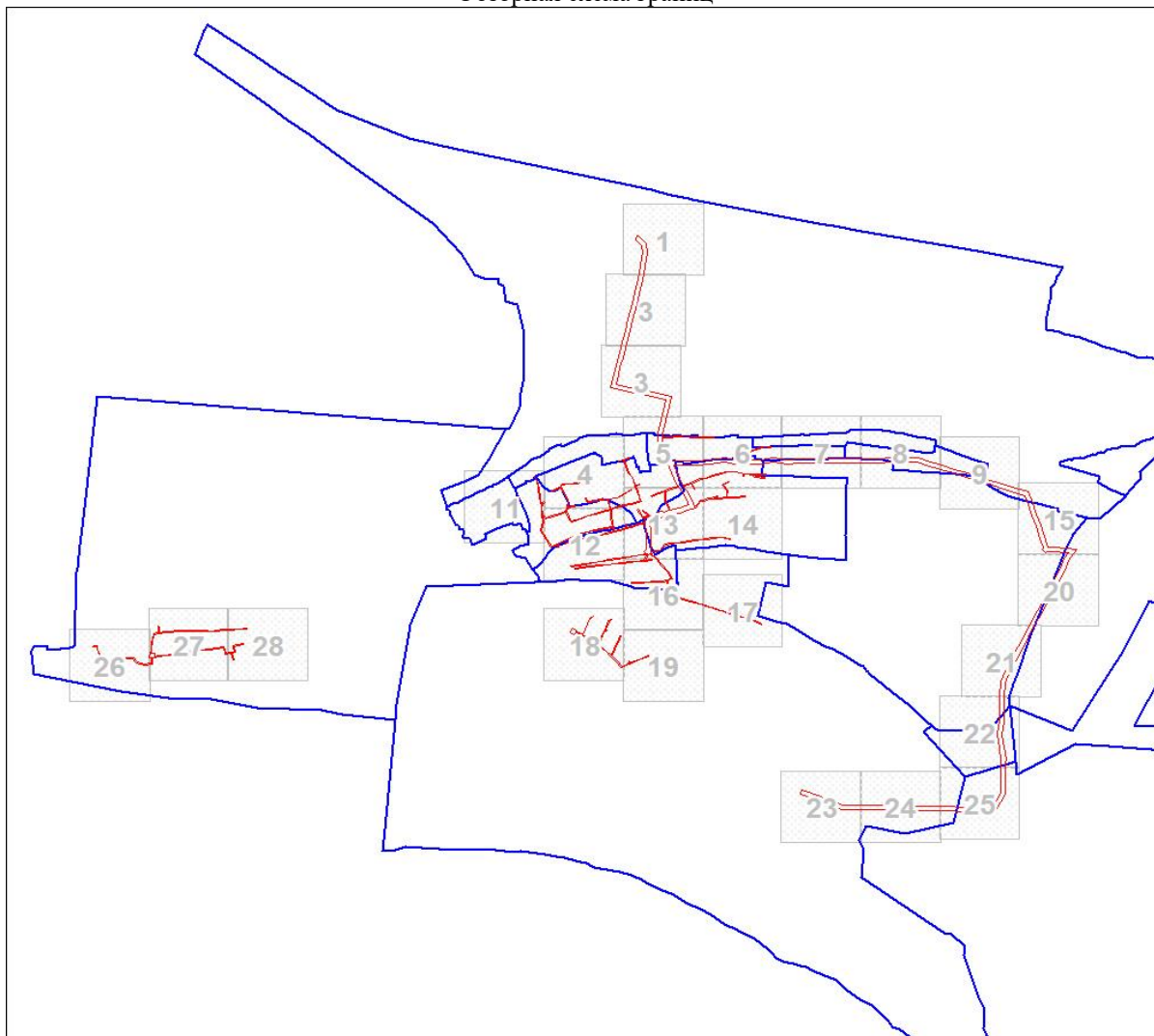
Сведения о местоположении границ объекта					
1. Система координат МСК-63, зона 1					
2. Сведения о характерных точках границ объекта					
Обозначение характерных точек границ	Координаты, м		Метод определения координат характерной точки	Средняя квадратическая погрешность положения характерной точки (Mt), м	Описание обозначения точки на местности (при наличии)
	X	Y			
824	418520.85	1363497.99	Геодезический метод	0.1	-
825	418512.44	1363467.22	Геодезический метод	0.1	-
826	418505.94	1363445.52	Геодезический метод	0.1	-
827	418497.47	1363424.32	Геодезический метод	0.1	-
828	418486.24	1363397.24	Геодезический метод	0.1	-
829	418470.74	1363365.92	Геодезический метод	0.1	-
830	418455.13	1363334.69	Геодезический метод	0.1	-
831	418441.12	1363304.79	Геодезический метод	0.1	-
832	418475.19	1363284.46	Геодезический метод	0.1	-
833	418500.35	1363268.98	Геодезический метод	0.1	-
834	418522.86	1363260.29	Геодезический метод	0.1	-
835	418558.92	1363267.18	Геодезический метод	0.1	-
806	418588.19	1363265.42	Геодезический метод	0.1	-
					-
836	418677.40	1364058.42	Геодезический метод	0.1	-
837	418672.63	1364062.37	Геодезический метод	0.1	-
838	418673.08	1364043.53	Геодезический метод	0.1	-
836	418677.40	1364058.42	Геодезический метод	0.1	-
					-
839	418047.99	1363398.50	Геодезический метод	0.1	-
840	418037.08	1363418.75	Геодезический метод	0.1	-
841	418034.15	1363417.22	Геодезический метод	0.1	-
842	418019.35	1363445.92	Геодезический метод	0.1	-
843	418045.96	1363457.06	Геодезический метод	0.1	-
844	418070.97	1363467.60	Геодезический метод	0.1	-
845	418095.53	1363478.05	Геодезический метод	0.1	-
846	418108.46	1363493.02	Геодезический метод	0.1	-
847	418105.44	1363495.63	Геодезический метод	0.1	-
848	418093.11	1363481.36	Геодезический метод	0.1	-
849	418069.41	1363471.28	Геодезический метод	0.1	-
850	418044.41	1363460.75	Геодезический метод	0.1	-
851	418017.33	1363449.42	Геодезический метод	0.1	-
852	417991.76	1363488.54	Геодезический метод	0.1	-
853	417970.95	1363516.07	Геодезический метод	0.1	-
854	418000.59	1363528.71	Геодезический метод	0.1	-
855	418029.33	1363540.84	Геодезический метод	0.1	-
856	418056.18	1363552.10	Геодезический метод	0.1	-
857	418083.56	1363563.60	Геодезический метод	0.1	-
858	418093.65	1363578.21	Геодезический метод	0.1	-
859	418090.36	1363580.48	Геодезический метод	0.1	-
860	418080.93	1363566.83	Геодезический метод	0.1	-
861	418054.63	1363555.79	Геодезический метод	0.1	-
862	418035.07	1363547.59	Геодезический метод	0.1	-
863	418041.20	1363555.23	Геодезический метод	0.1	-
864	418038.08	1363557.73	Геодезический метод	0.1	-
865	418027.32	1363544.32	Геодезический метод	0.1	-
866	417999.03	1363532.40	Геодезический метод	0.1	-

Сведения о местоположении границ объекта					
1. Система координат МСК-63, зона 1					
2. Сведения о характерных точках границ объекта					
Обозначение характерных точек границ	Координаты, м		Метод определения координат характерной точки	Средняя квадратическая погрешность положения характерной точки (Mt), м	Описание обозначения точки на местности (при наличии)
	X	Y			
867	417968.39	1363519.34	Геодезический метод	0.1	-
868	417940.15	1363553.61	Геодезический метод	0.1	-
869	417919.14	1363576.72	Геодезический метод	0.1	-
870	417924.25	1363579.59	Геодезический метод	0.1	-
871	417952.00	1363591.52	Геодезический метод	0.1	-
872	417981.16	1363604.12	Геодезический метод	0.1	-
873	418012.18	1363617.39	Геодезический метод	0.1	-
874	418010.61	1363621.07	Геодезический метод	0.1	-
875	417979.58	1363607.80	Геодезический метод	0.1	-
876	417950.42	1363595.19	Геодезический метод	0.1	-
877	417922.48	1363583.18	Геодезический метод	0.1	-
878	417916.27	1363579.71	Геодезический метод	0.1	-
879	417890.58	1363604.26	Геодезический метод	0.1	-
880	417863.95	1363623.45	Геодезический метод	0.1	-
881	417877.19	1363653.74	Геодезический метод	0.1	-
882	417889.87	1363659.21	Геодезический метод	0.1	-
883	417888.30	1363662.90	Геодезический метод	0.1	-
884	417879.54	1363659.13	Геодезический метод	0.1	-
885	417890.63	1363684.58	Геодезический метод	0.1	-
886	417903.99	1363714.72	Геодезический метод	0.1	-
887	417918.47	1363747.53	Геодезический метод	0.1	-
888	417914.81	1363749.13	Геодезический метод	0.1	-
889	417900.34	1363716.34	Геодезический метод	0.1	-
890	417886.97	1363686.19	Геодезический метод	0.1	-
891	417873.85	1363656.08	Геодезический метод	0.1	-
892	417858.99	1363622.09	Геодезический метод	0.1	-
893	417888.01	1363601.18	Геодезический метод	0.1	-
894	417914.52	1363575.84	Геодезический метод	0.1	-
895	417937.13	1363550.99	Геодезический метод	0.1	-
896	417966.23	1363515.66	Геодезический метод	0.1	-
897	417988.49	1363486.24	Геодезический метод	0.1	-
898	418014.84	1363445.92	Геодезический метод	0.1	-
899	418030.60	1363415.32	Геодезический метод	0.1	-
900	418016.63	1363407.89	Геодезический метод	0.1	-
901	418027.70	1363387.54	Геодезический метод	0.1	-
839	418047.99	1363398.50	Геодезический метод	0.1	-
3. Сведения о характерных точках части (частей) границы объекта					
Обозначение характерных точек части границы	Координаты, м		Метод определения координат характерной точки	Средняя квадратическая погрешность положения характерной точки (Mt), м	Описание обозначения точки на местности (при наличии)
	X	Y			
1	2	3	4	5	6
-	-	-	-	-	-

Сведения о местоположении измененных (уточненных) границ объекта							
1. Система координат МСК-63, зона 1							
2. Сведения о характерных точках границ объекта							
Обозначение характерных точек границ	Существующие координаты, м		Измененные (уточненные) координаты, м		Метод определения координат характерной точки	Средняя квадратическая погрешность положения характерной точки (Mt), м	Описание обозначения точки на местности (при наличии)
	X	Y	X	Y			
1	2	3	4	5	6	7	8
-	-	-	-	-	-	-	-
3. Сведения о характерных точках части (частей) границы объекта							
Обозначение характерных точек части границы	Существующие координаты, м		Измененные (уточненные) координаты, м		Метод определения координат характерной точки	Средняя квадратическая погрешность положения характерной точки (Mt), м	Описание обозначения точки на местности (при наличии)
	X	Y	X	Y			
1	2	3	4	5	6	7	8
-	-	-	-	-	-	-	-

Схема границ публичного сервитута

Обзорная схема границ



Масштаб 1:30947

Используемые условные знаки и обозначения:



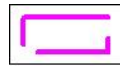
Характерная точка границы объекта



Надписи номеров характерных точек границы объекта



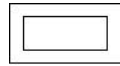
Граница публичного сервитута



Граница охранной зоны



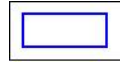
Граница территориальной зоны



Существующая часть границы, имеющиеся в ЕГРН сведения о которой достаточны для определения ее местоположения



Надписи кадастрового номера земельного участка



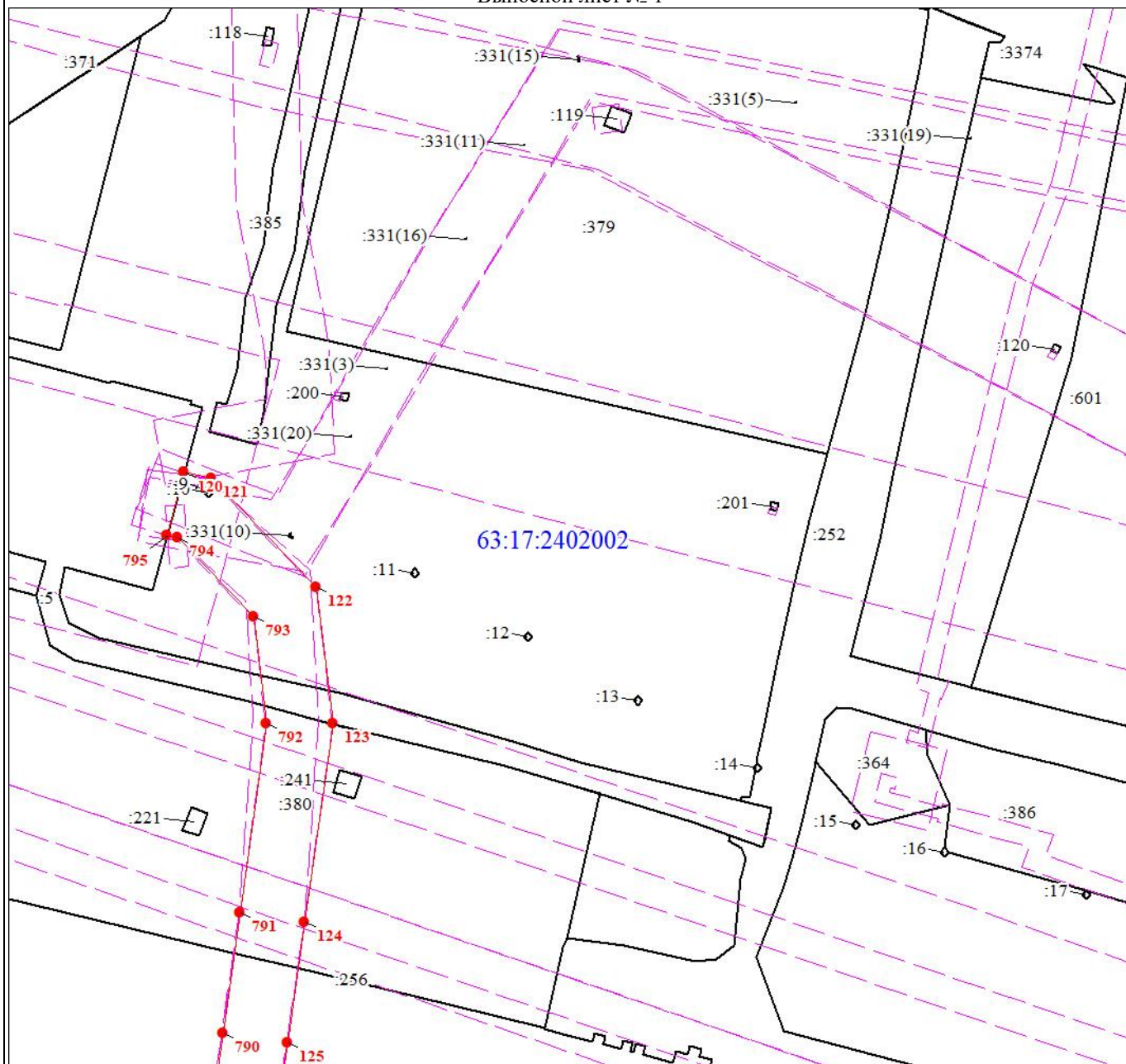
Граница кадастрового квартала

63:17:2402002

Обозначение кадастрового квартала

Схема границ публичного сервитута

Выносной лист № 1



Масштаб 1:2000

Используемые условные знаки и обозначения:

Условные обозначения представлены на листе 22

Схема границ публичного сервитута

Выносной лист № 3



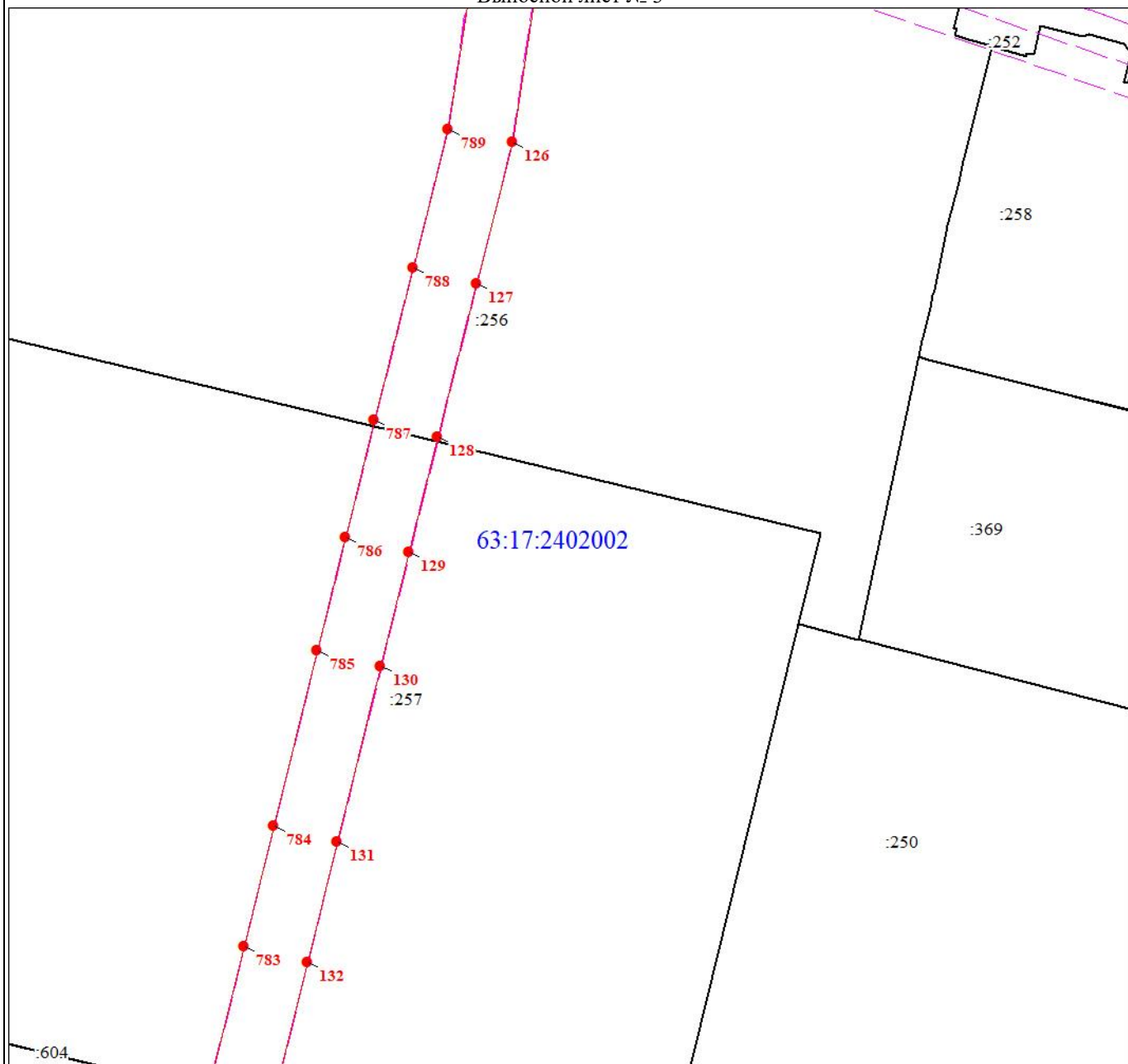
Масштаб 1:2000

Используемые условные знаки и обозначения:

Условные обозначения представлены на листе 22

Схема границ публичного сервитута

Выносной лист № 3



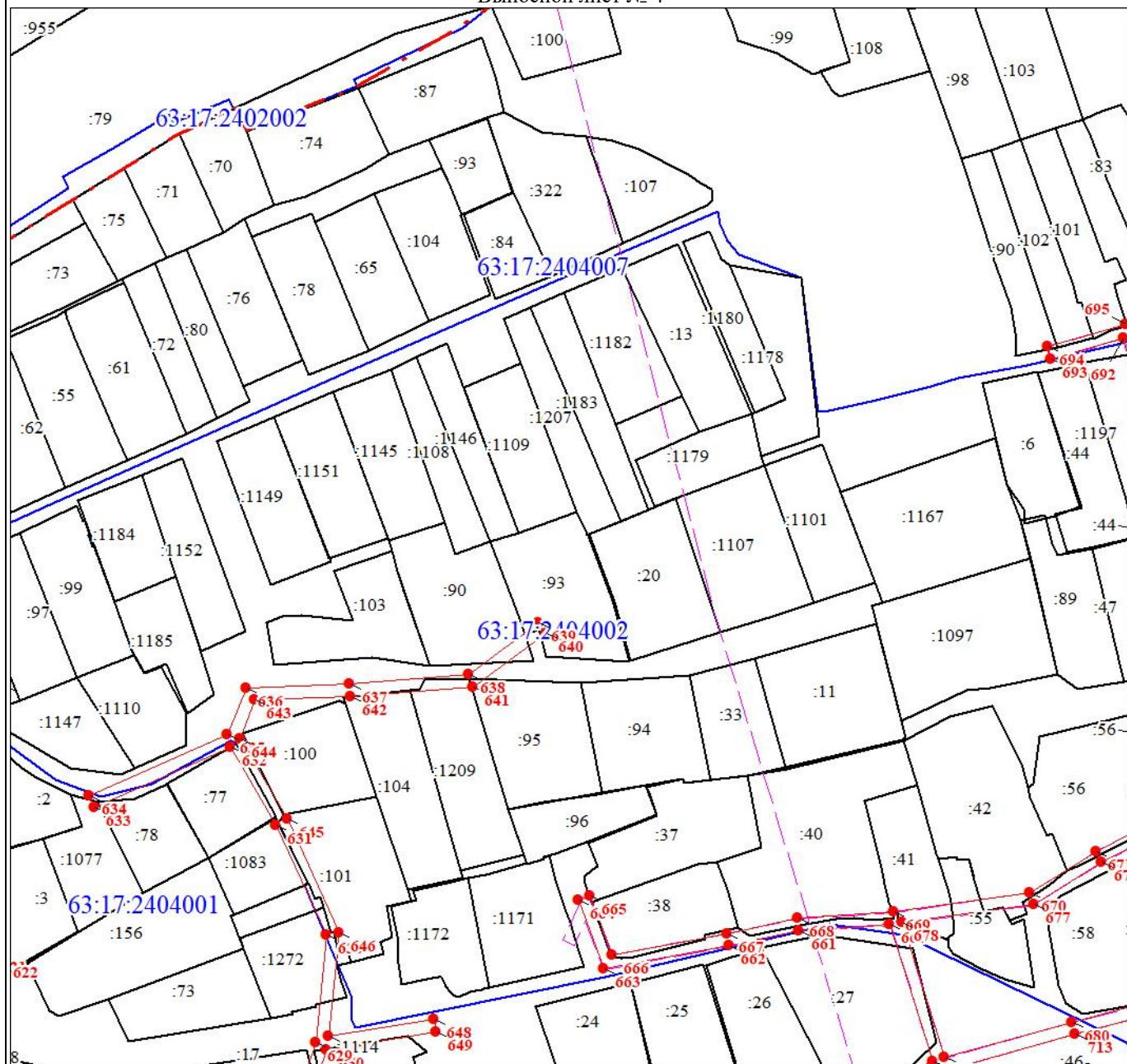
Масштаб 1:2000

Используемые условные знаки и обозначения:

Условные обозначения представлены на листе 22

Схема границ публичного сервитута

Выносной лист № 4



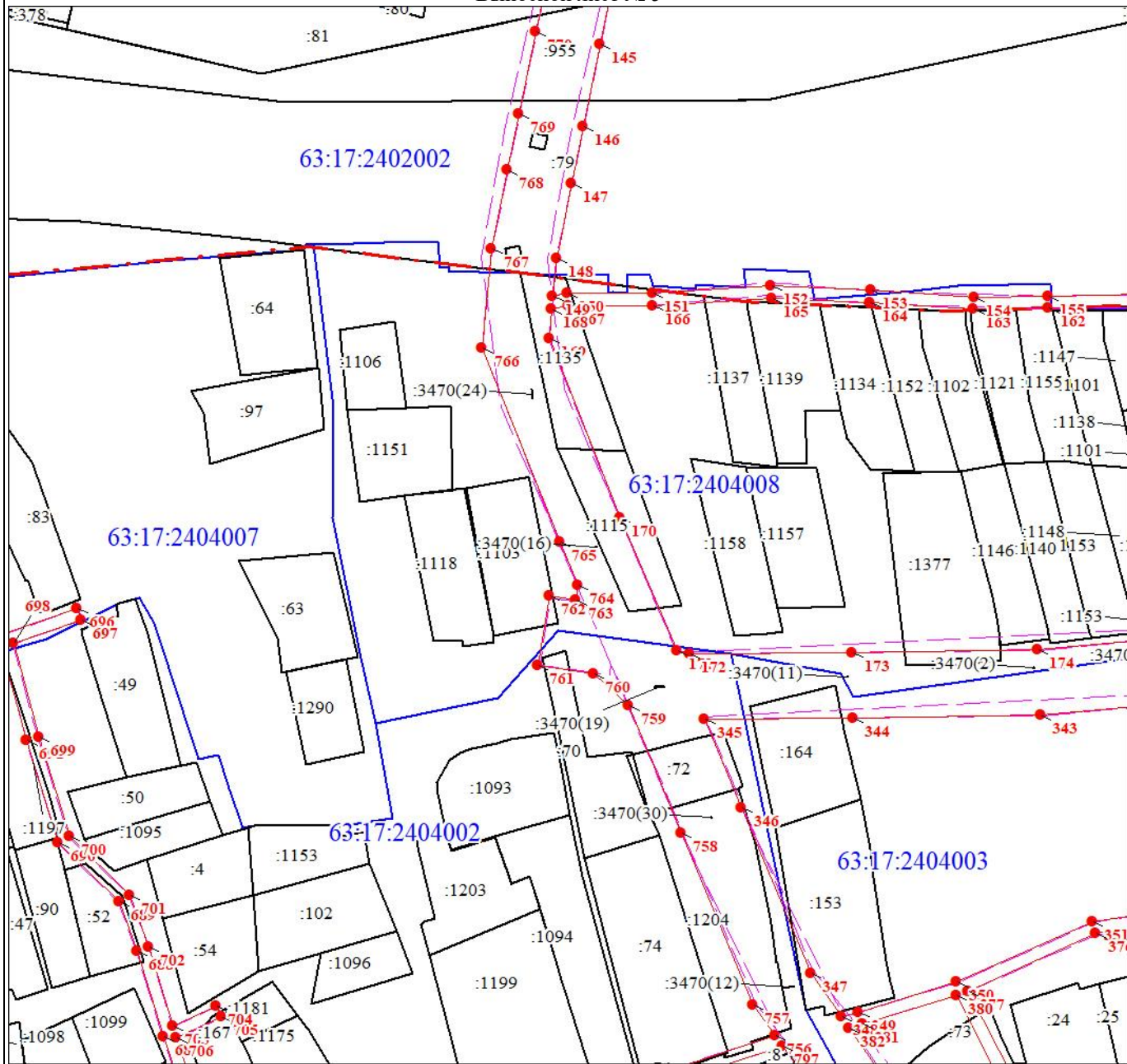
Масштаб 1:2000

Используемые условные знаки и обозначения:

Условные обозначения представлены на листе 22

Схема границ публичного сервитута

Выносной лист № 5



Масштаб 1:2000

Используемые условные знаки и обозначения:

Условные обозначения представлены на листе 22

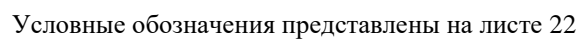
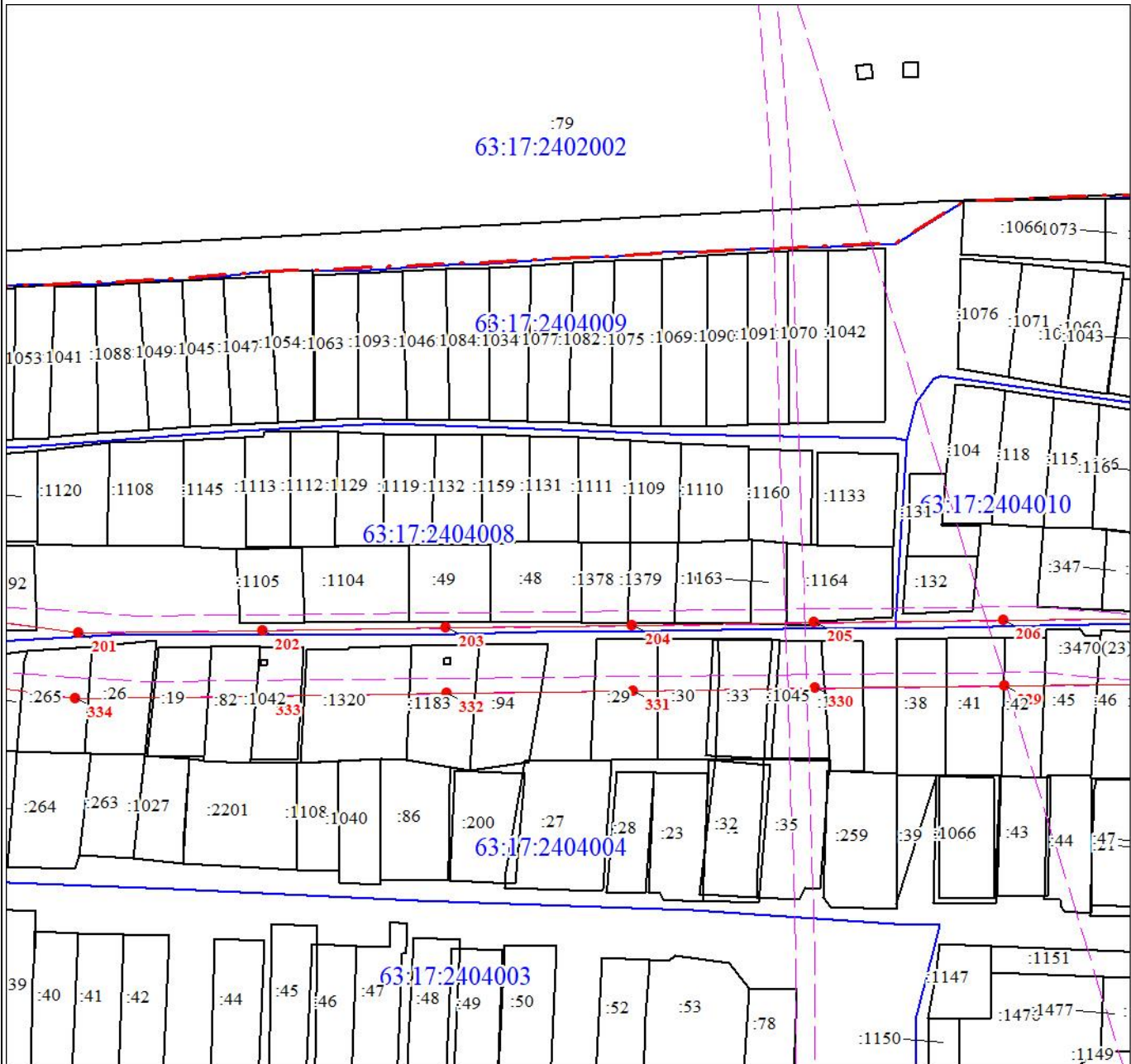


Схема границ публичного сервитута

Выносной лист № 7



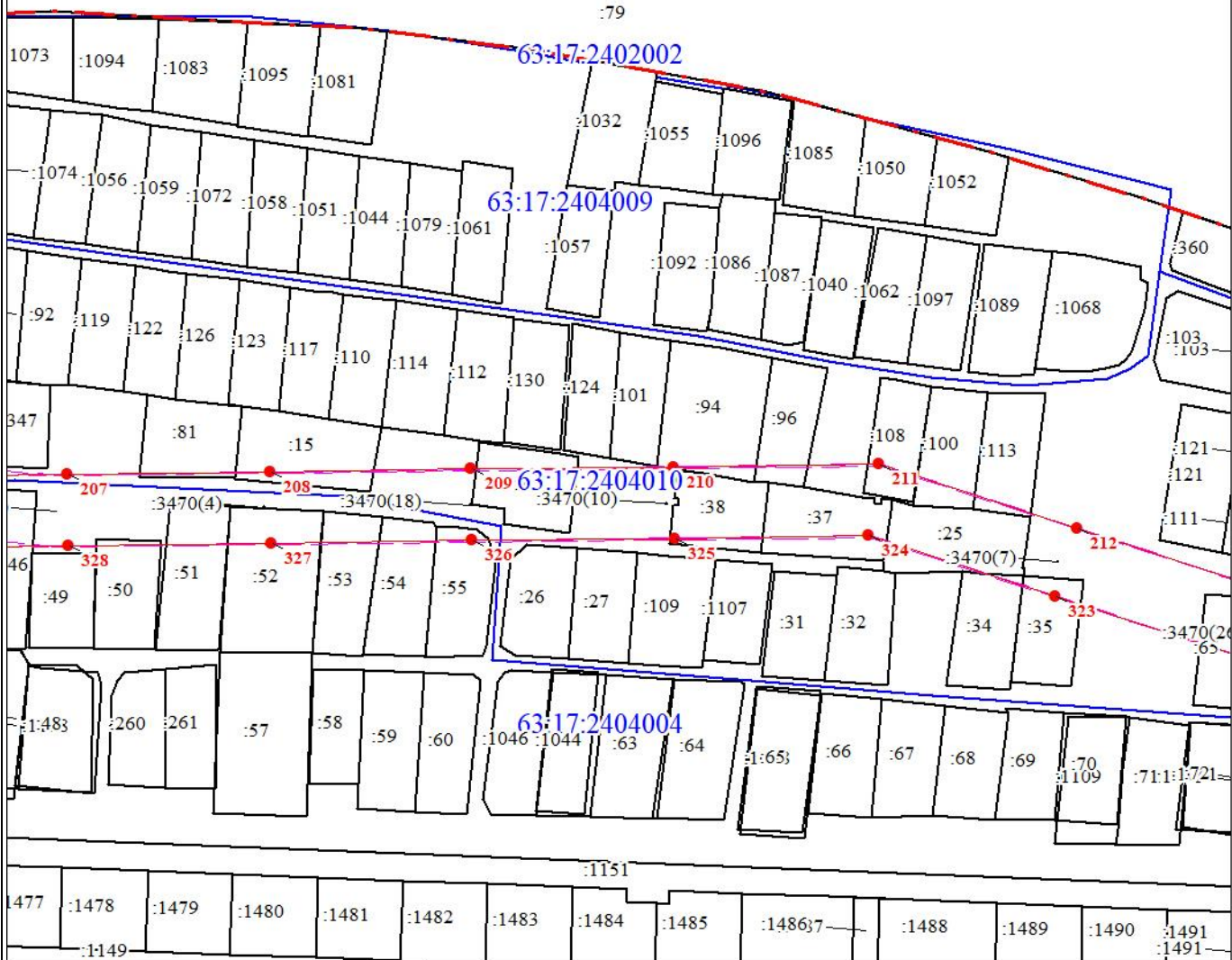
Масштаб 1:2000

Используемые условные знаки и обозначения:

Условные обозначения представлены на листе 22

Схема границ публичного сервитута

Выносной лист № 8



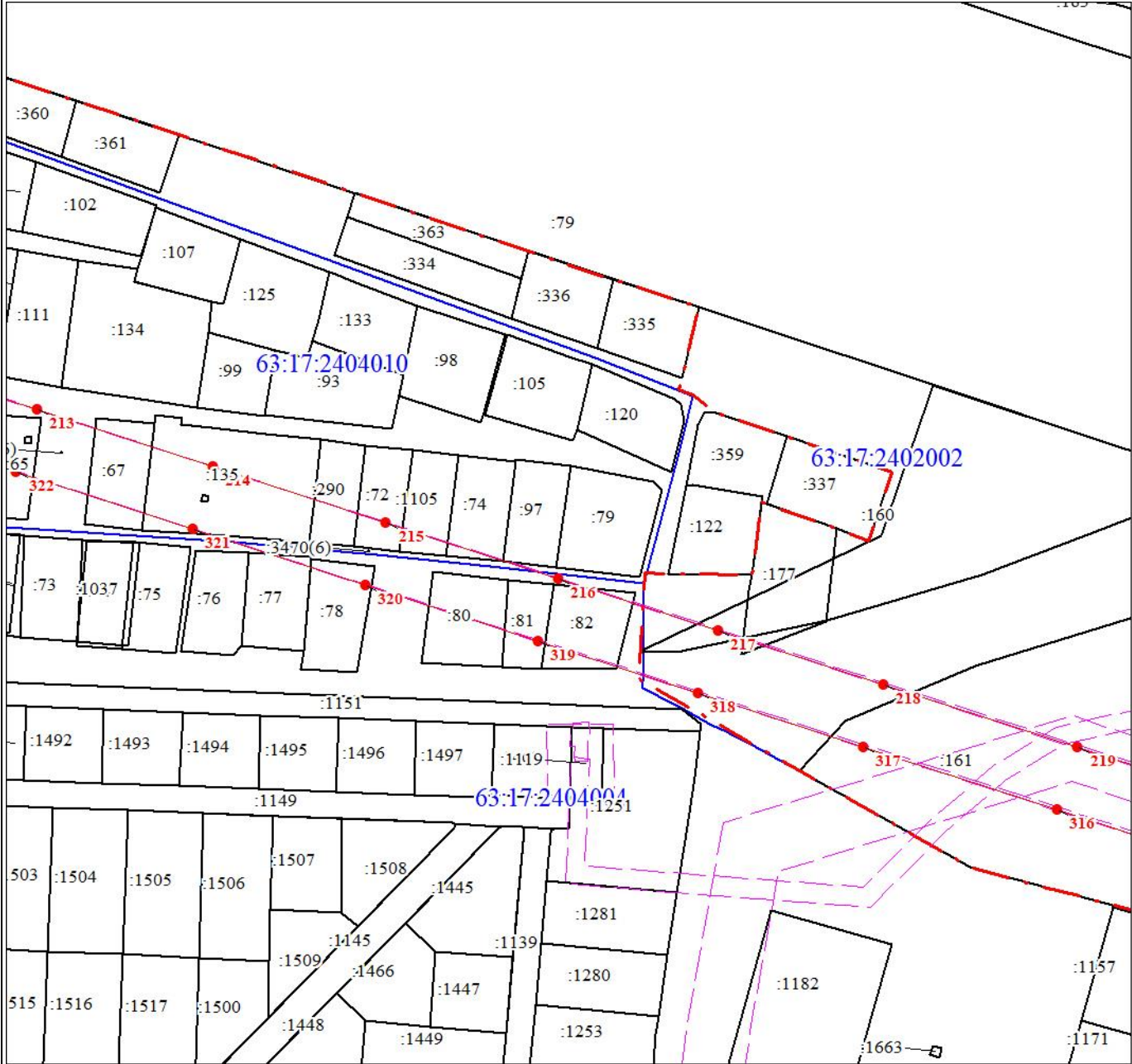
Масштаб 1:2000

Используемые условные знаки и обозначения:

Условные обозначения представлены на листе 22

Схема границ публичного сервитута

Выносной лист № 9



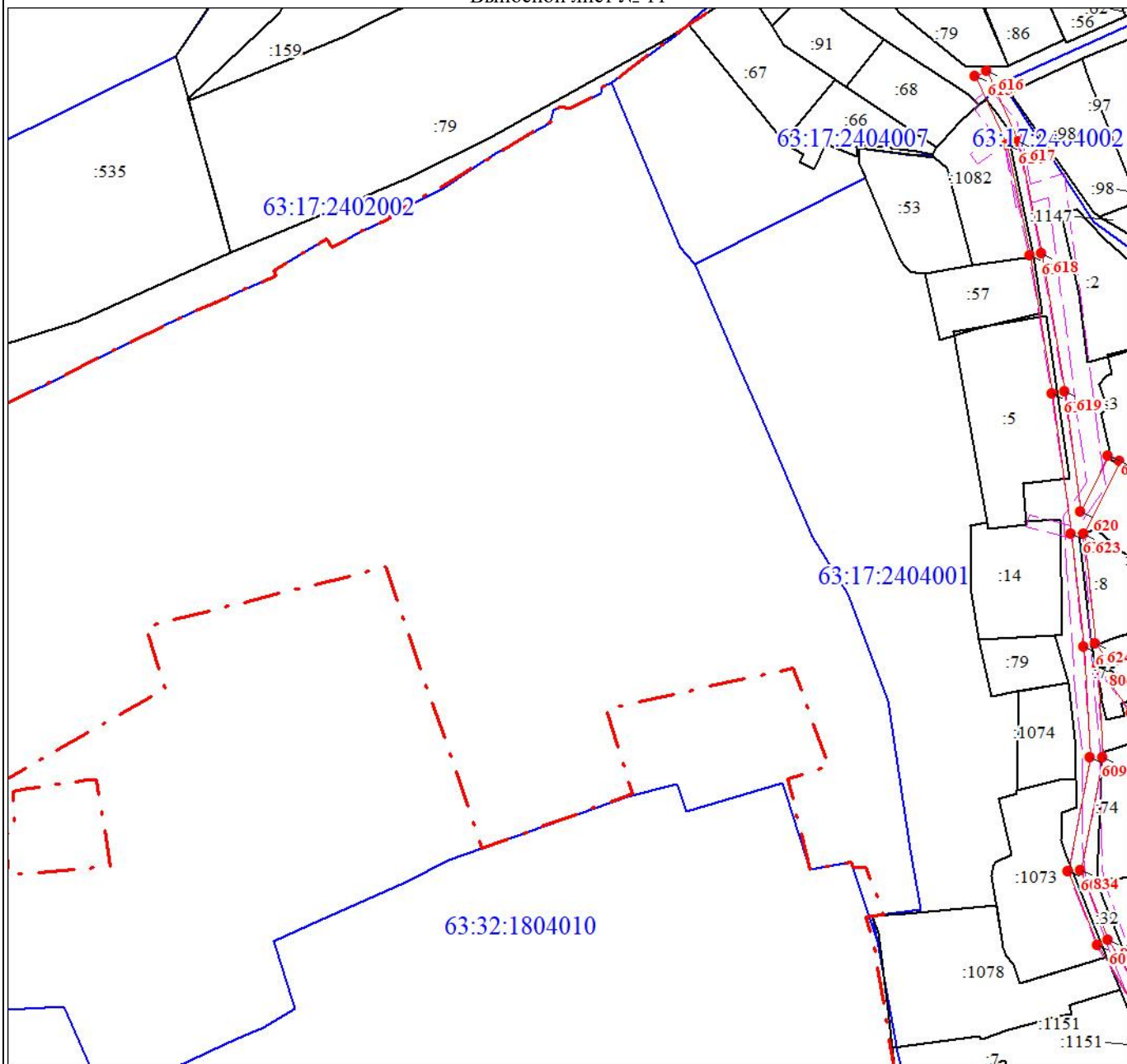
Масштаб 1:2000

Используемые условные знаки и обозначения:

Условные обозначения представлены на листе 22

Схема границ публичного сервитута

Выносной лист № 11



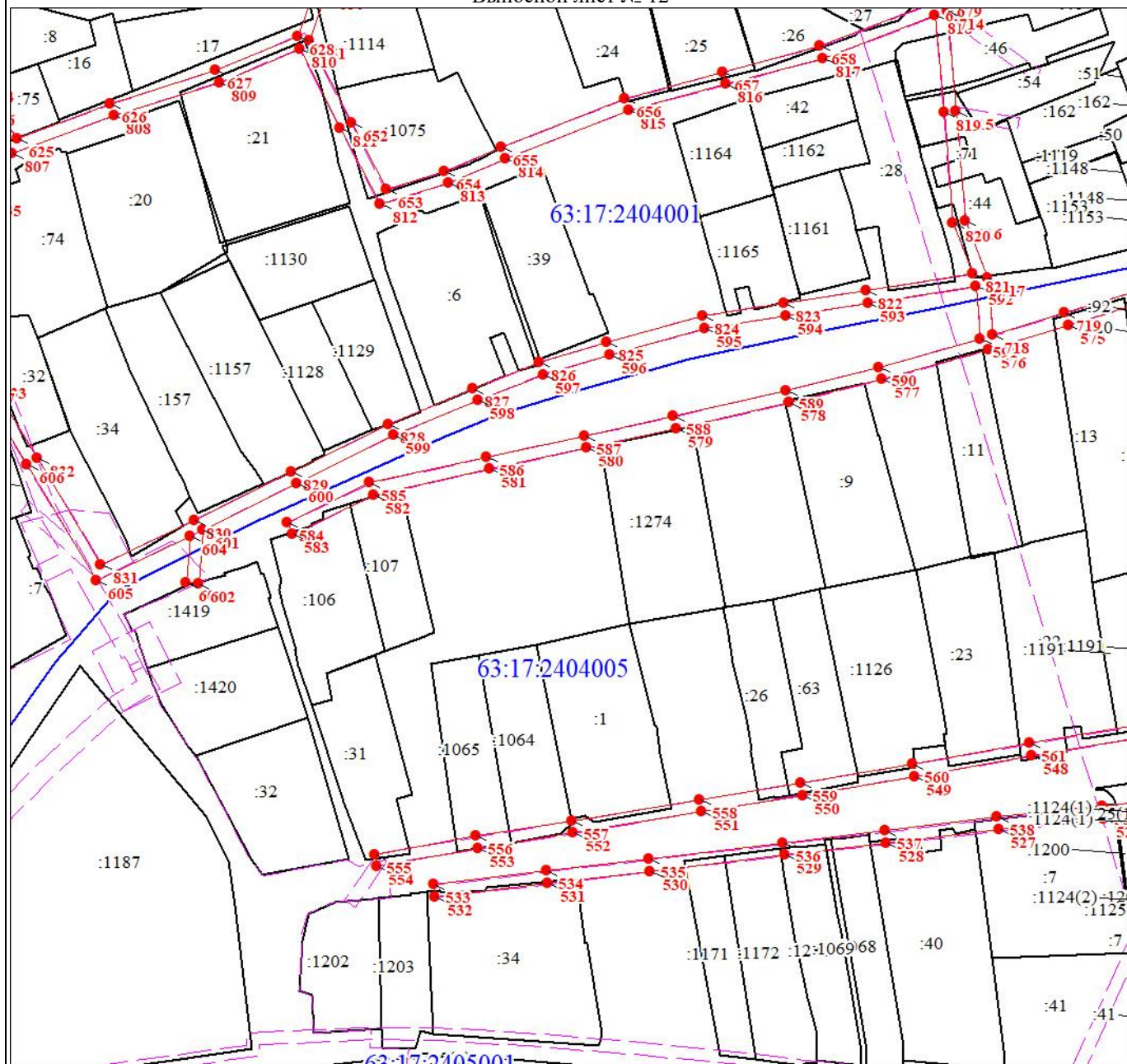
Масштаб 1:2000

Используемые условные знаки и обозначения:

Условные обозначения представлены на листе 22

Схема границ публичного сервитута

Выносной лист № 12



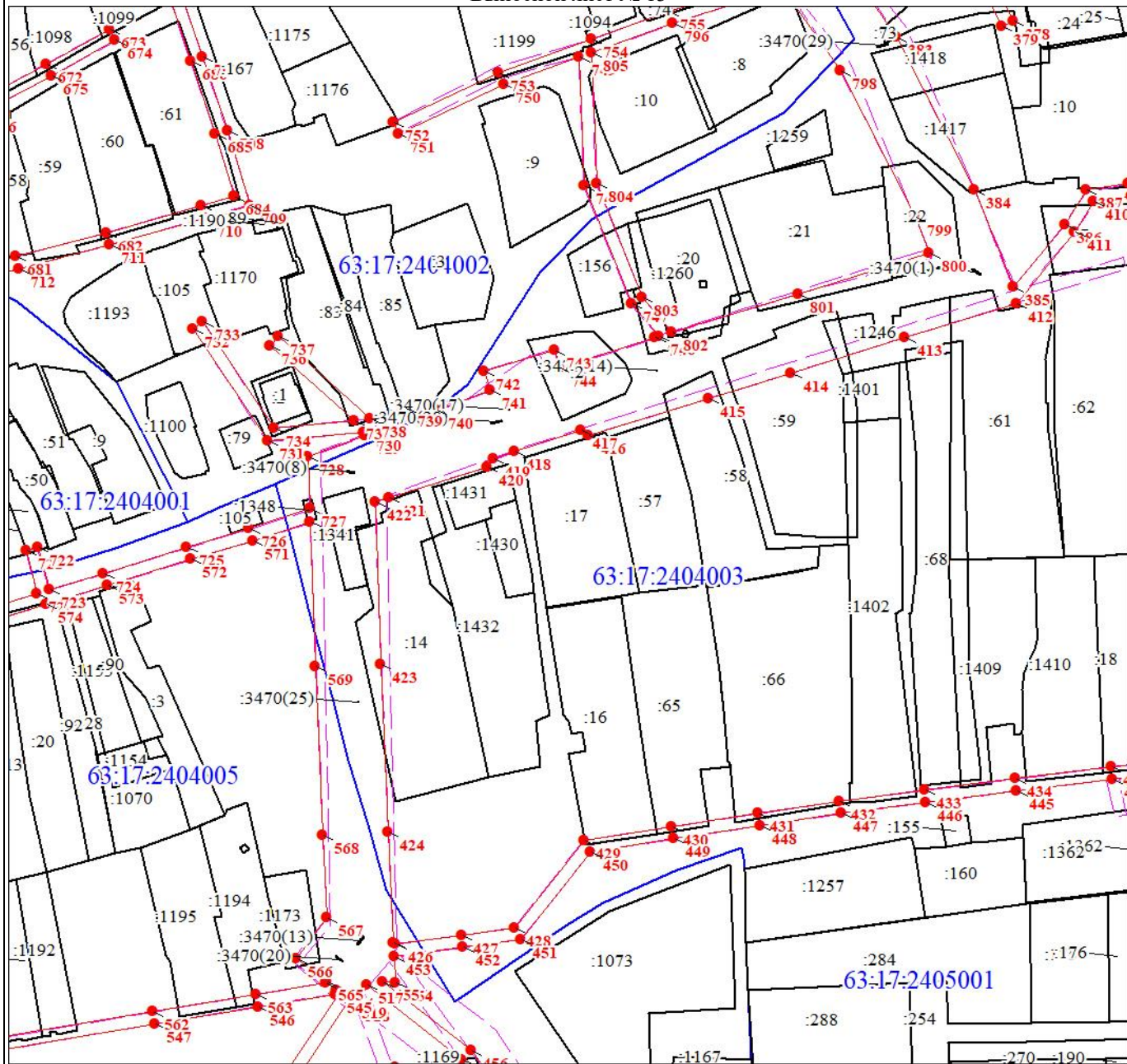
Масштаб 1:2000

Используемые условные знаки и обозначения:

Условные обозначения представлены на листе 22

Схема границ публичного сервитута

Выносной лист № 13



Масштаб 1:2000

Используемые условные знаки и обозначения:

Условные обозначения представлены на листе 22

Схема границ публичного сервитута

Выносной лист № 14



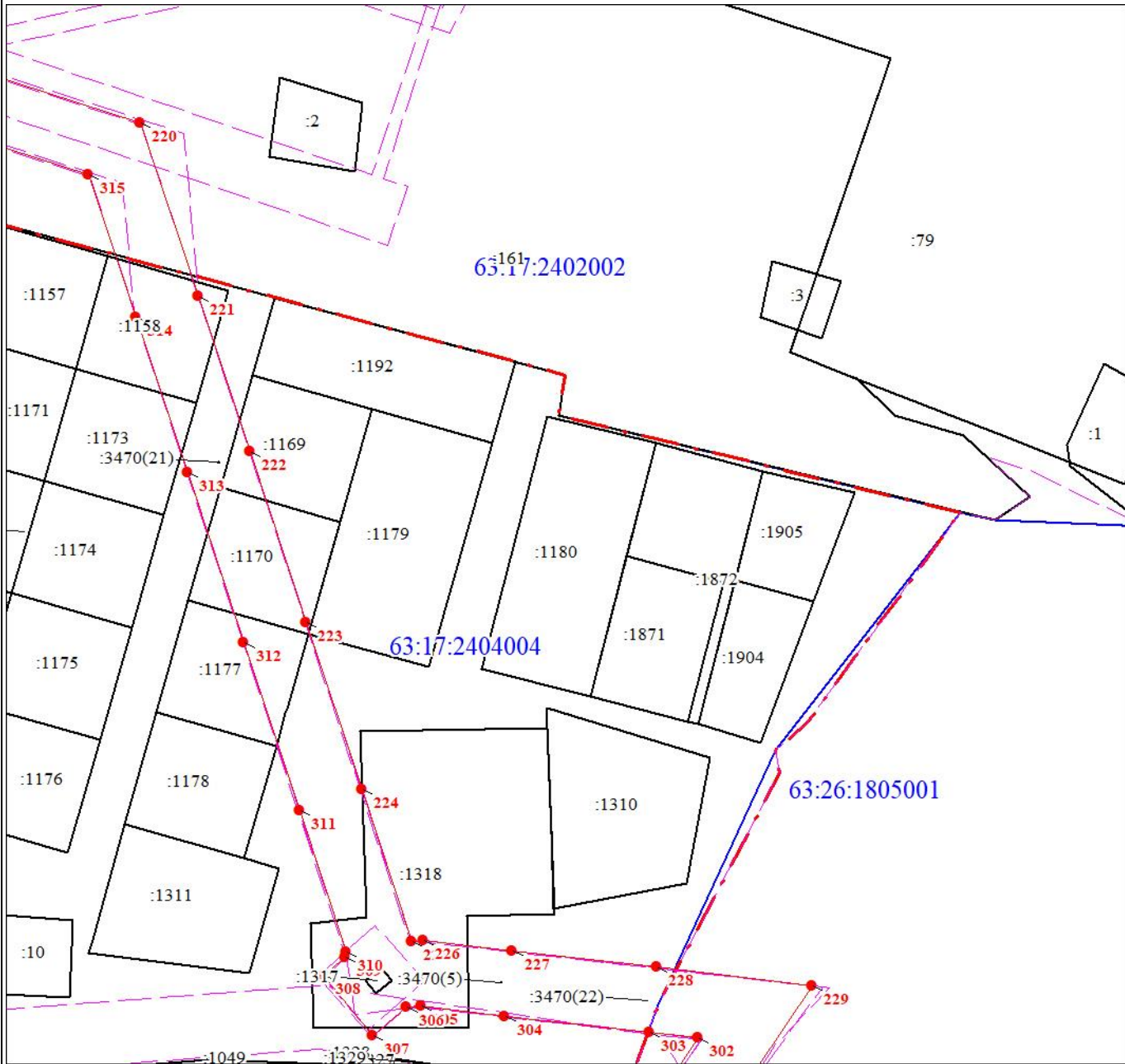
Масштаб 1:2000

Используемые условные знаки и обозначения:

Условные обозначения представлены на листе 22

Схема границ публичного сервитута

Выносной лист № 15



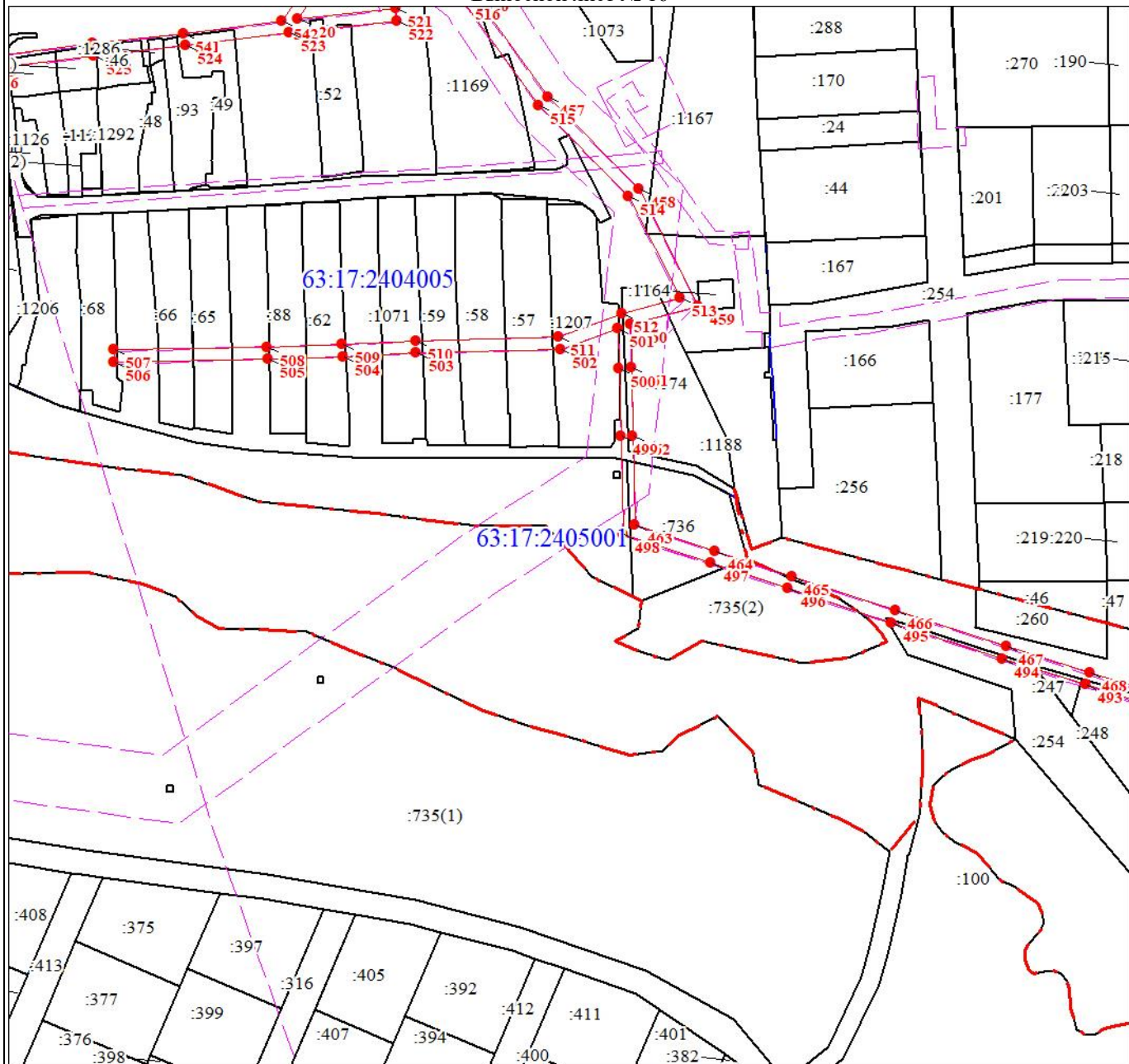
Масштаб 1:2000

Используемые условные знаки и обозначения:

Условные обозначения представлены на листе 22

Схема границ публичного сервитута

Выносной лист № 16



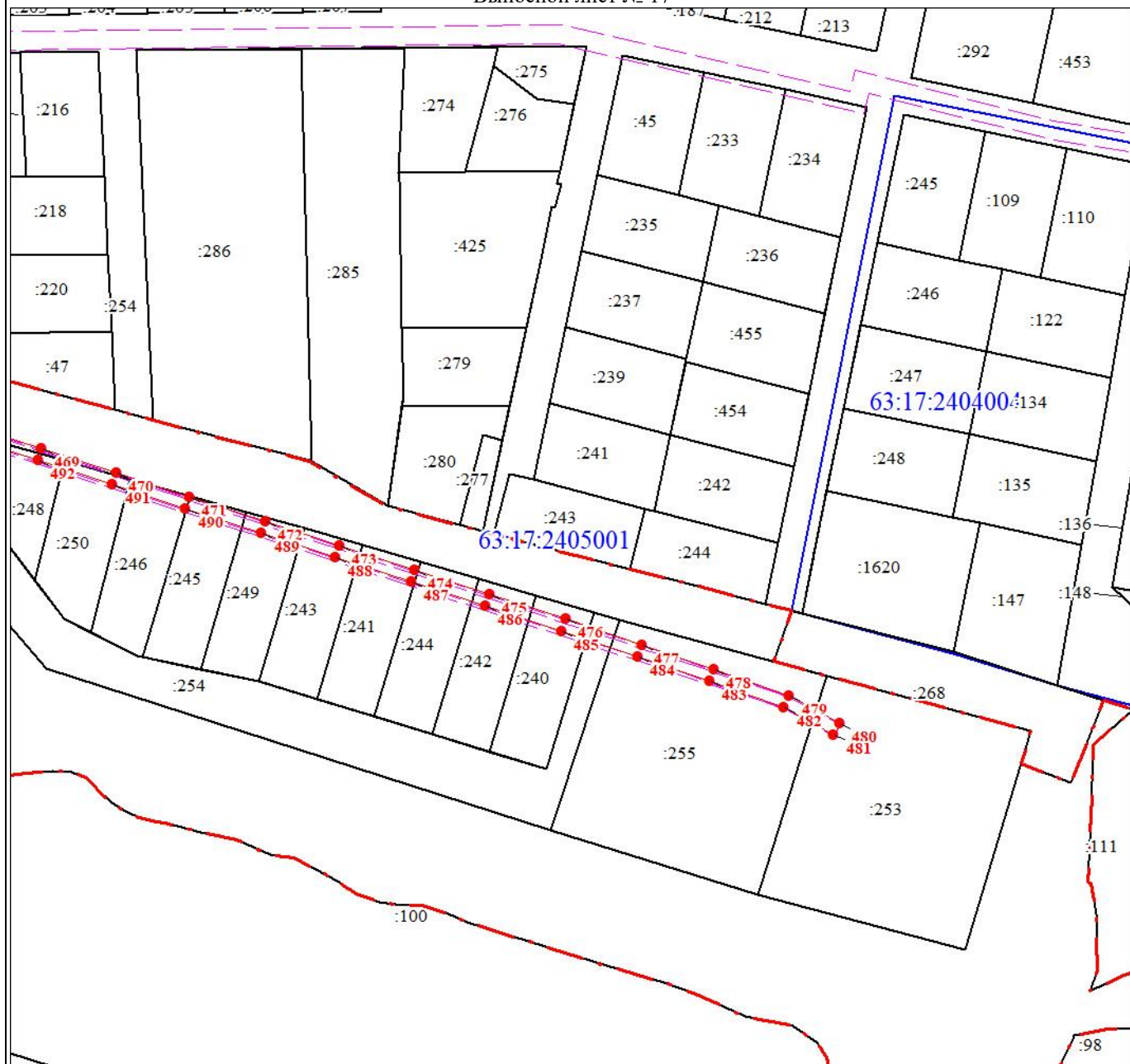
Масштаб 1:2000

Используемые условные знаки и обозначения:

Условные обозначения представлены на листе 22

Схема границ публичного сервитута

Выносной лист № 17



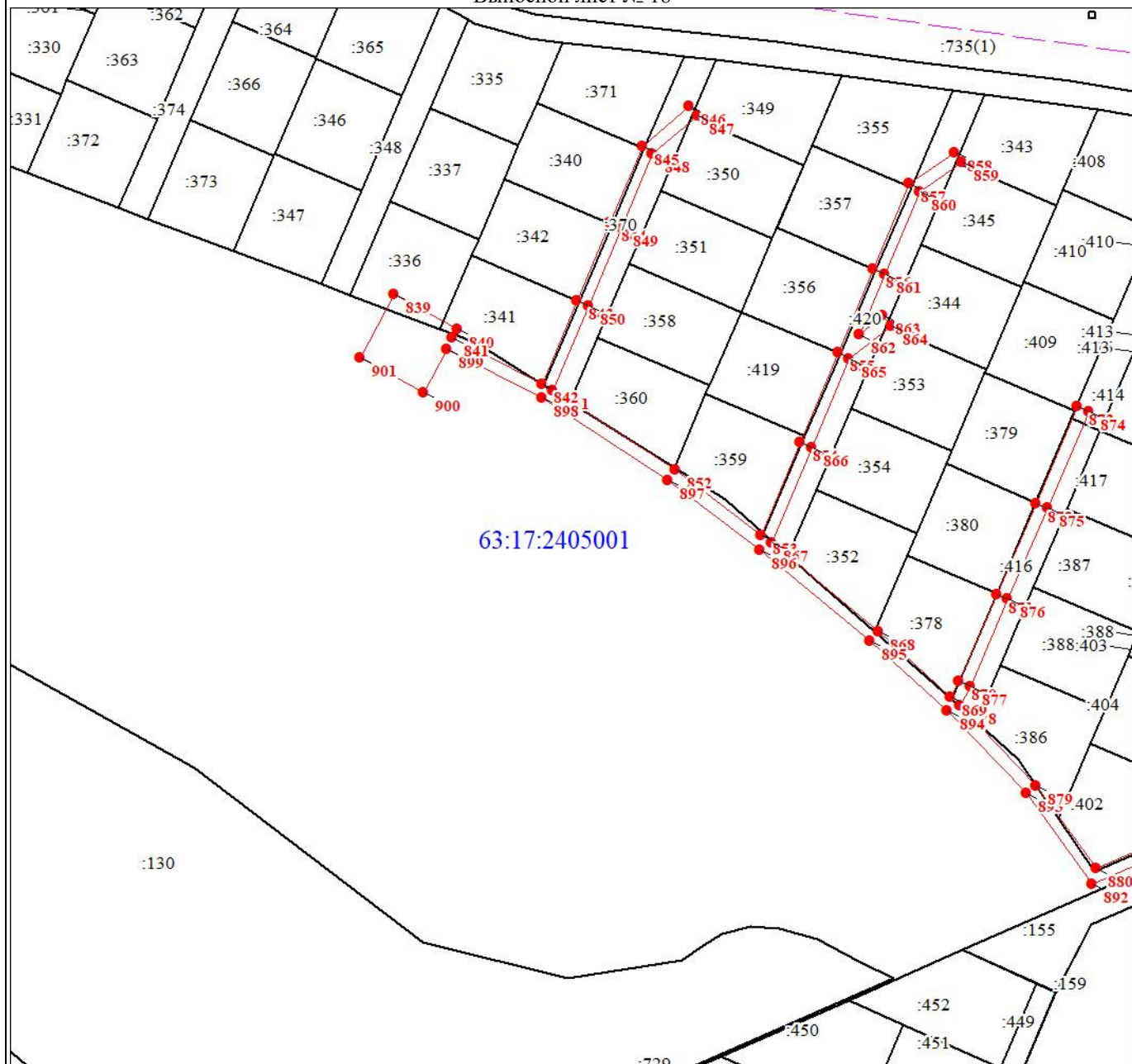
Масштаб 1:2000

Используемые условные знаки и обозначения:

Условные обозначения представлены на листе 22

Схема границ публичного сервитута

Выносной лист № 18



63:17:2405001

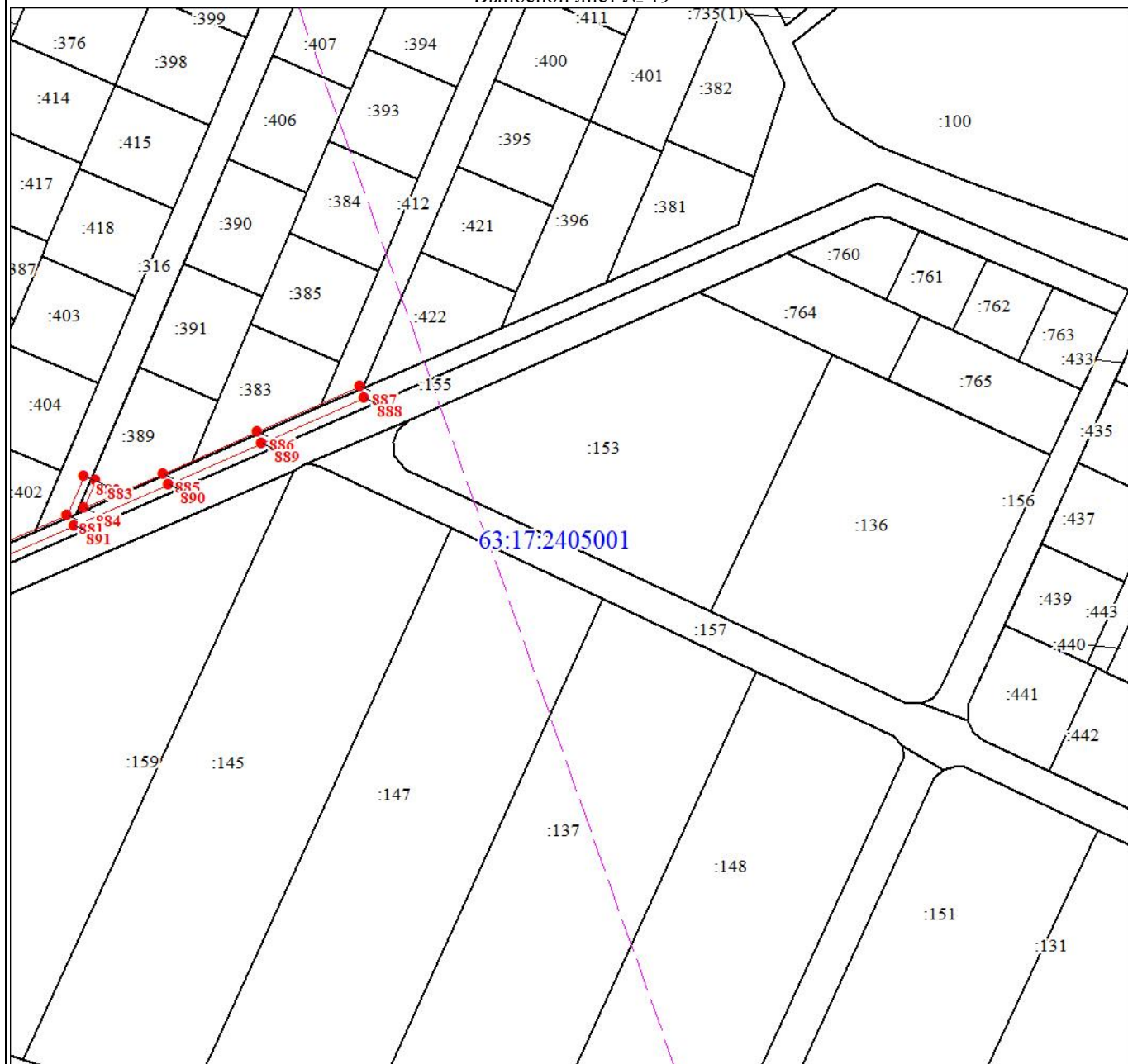
Масштаб 1:2000

Используемые условные знаки и обозначения:

Условные обозначения представлены на листе 22

Схема границ публичного сервитута

Выносной лист № 19



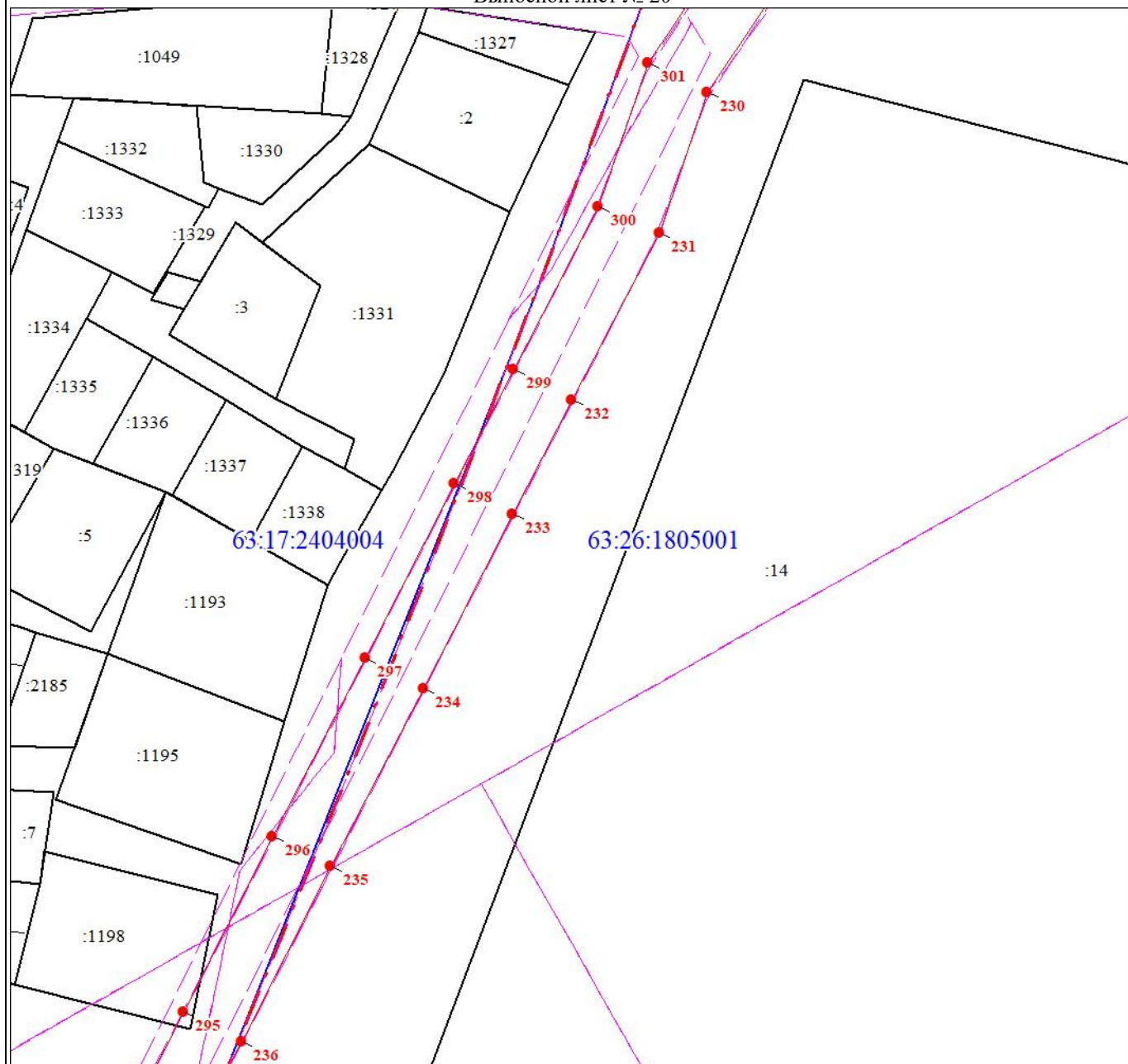
Масштаб 1:2000

Используемые условные знаки и обозначения:

Условные обозначения представлены на листе 22

Схема границ публичного сервитута

Выносной лист № 20



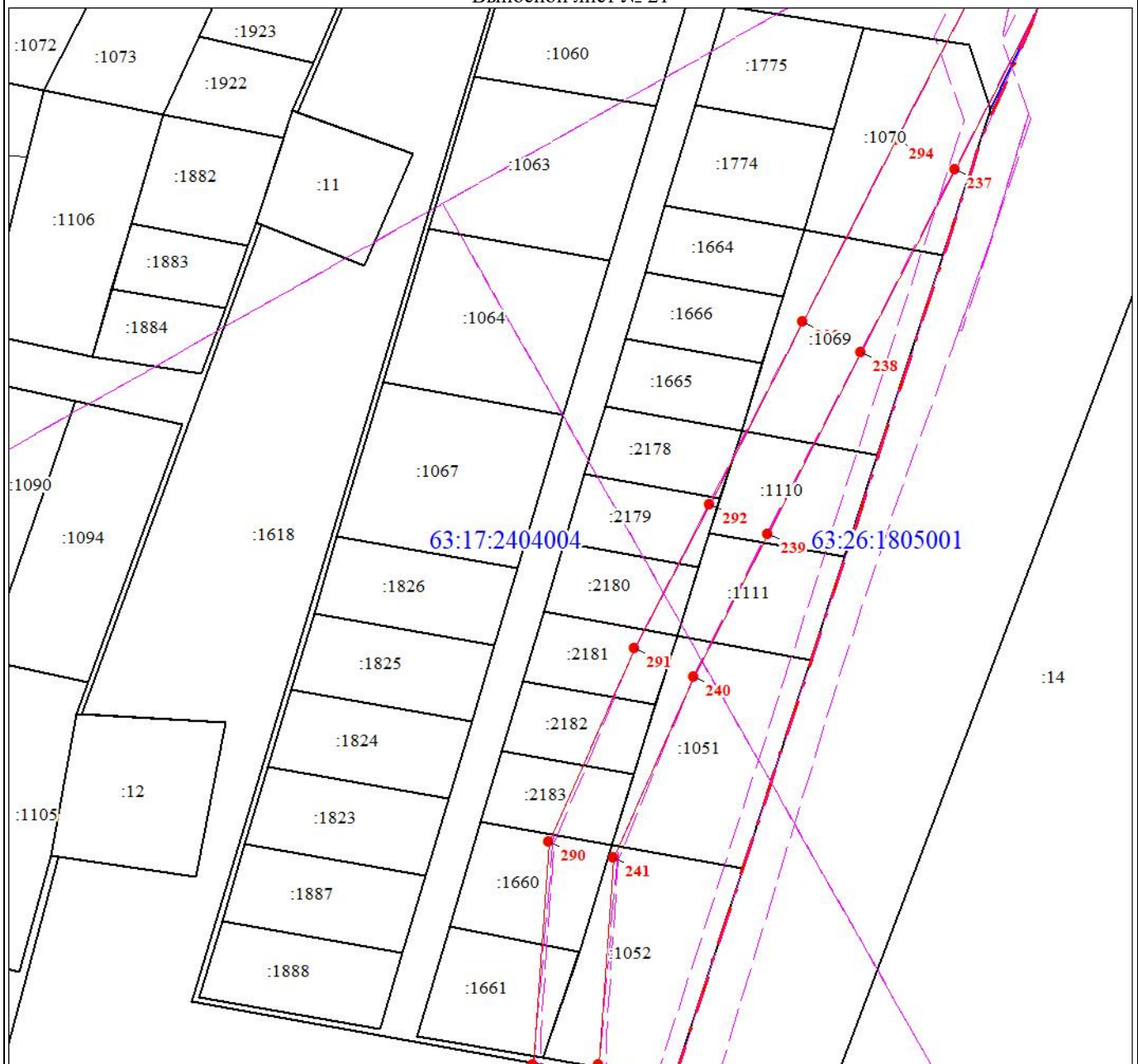
Масштаб 1:2000

Используемые условные знаки и обозначения:

Условные обозначения представлены на листе 22

Схема границ публичного сервитута

Выносной лист № 21



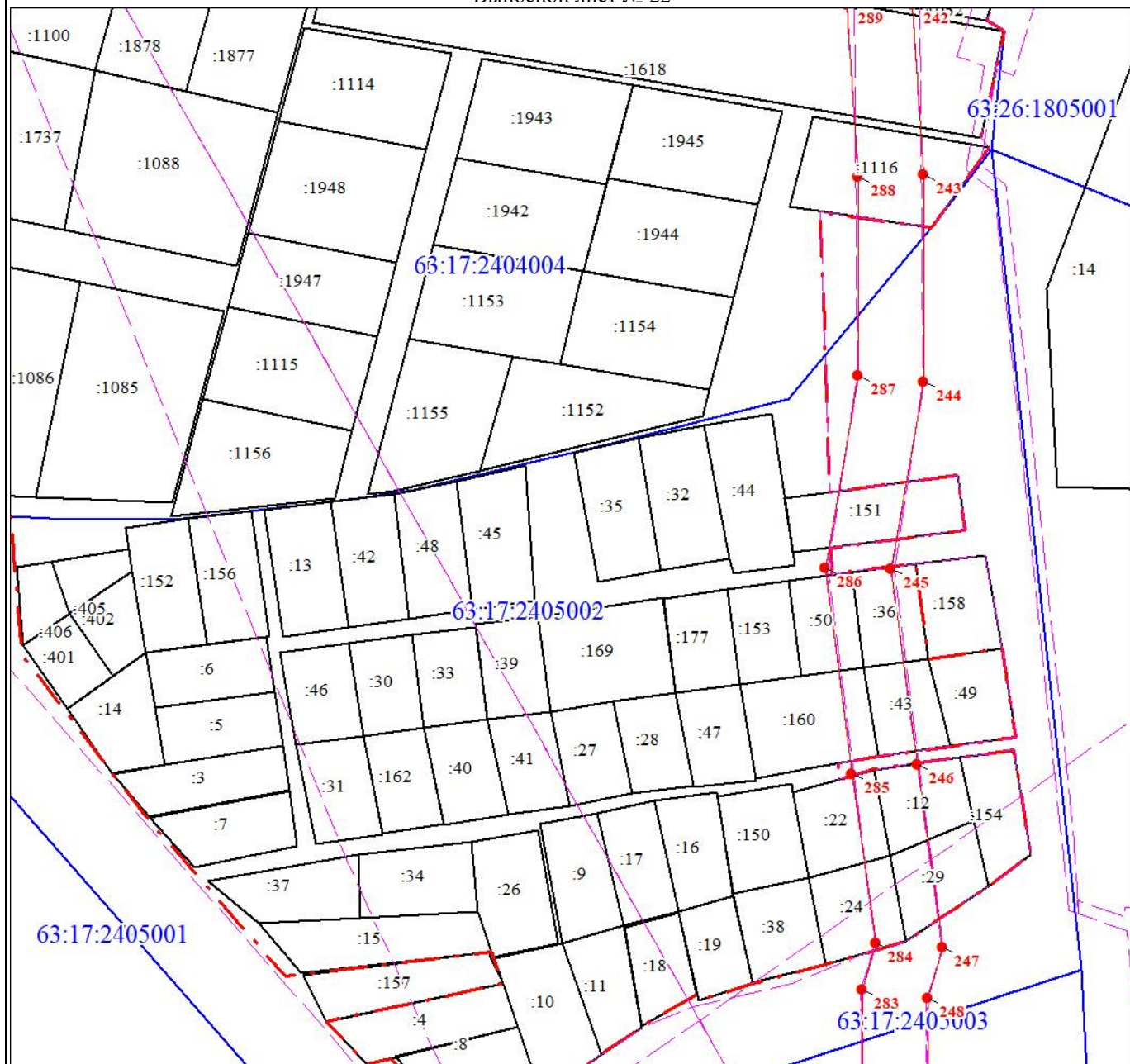
Масштаб 1:2000

Используемые условные знаки и обозначения:

Условные обозначения представлены на листе 22

Схема границ публичного сервитута

Выносной лист № 22



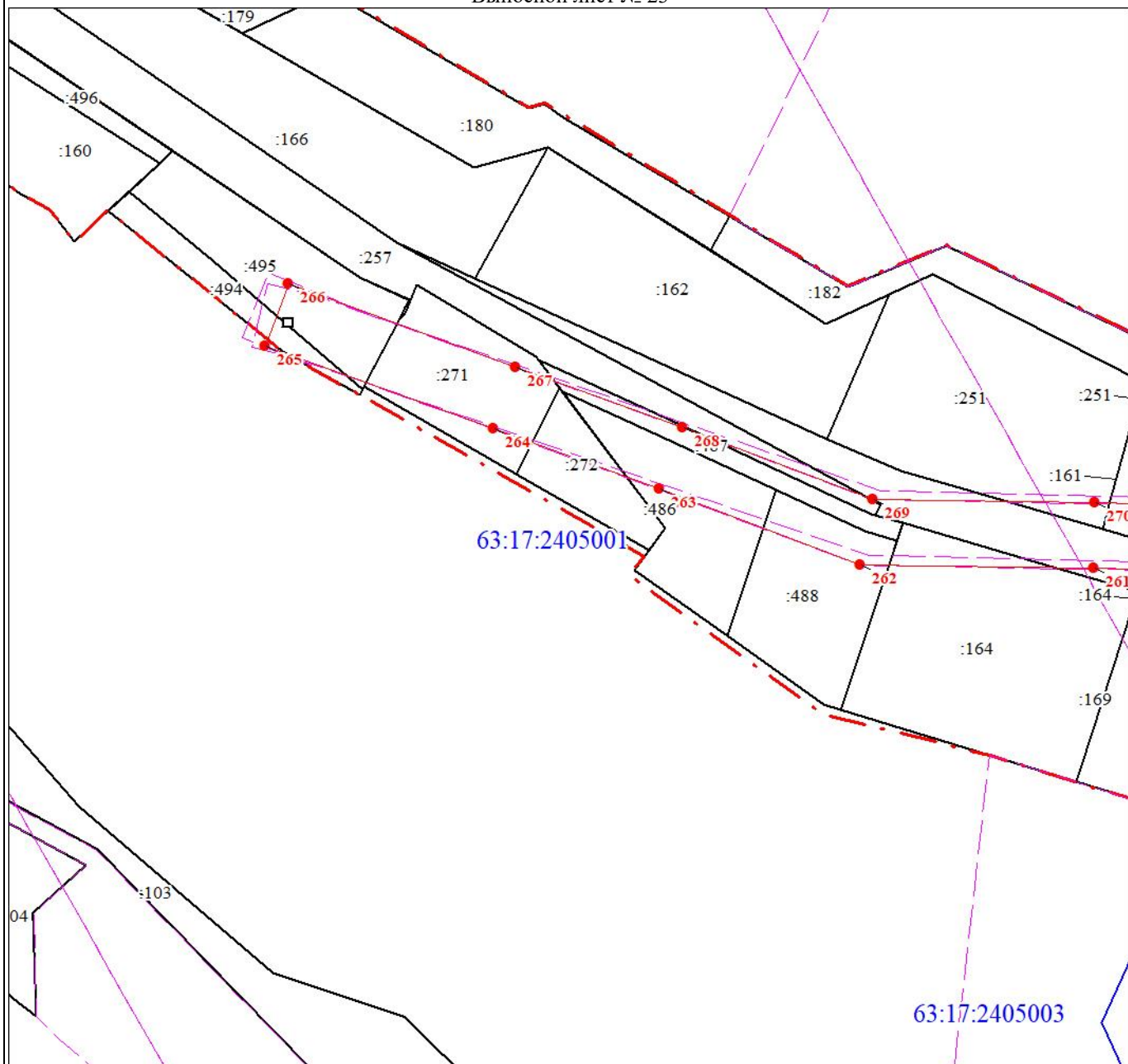
Масштаб 1:2000

Используемые условные знаки и обозначения:

Условные обозначения представлены на листе 22

Схема границ публичного сервитута

Выносной лист № 23



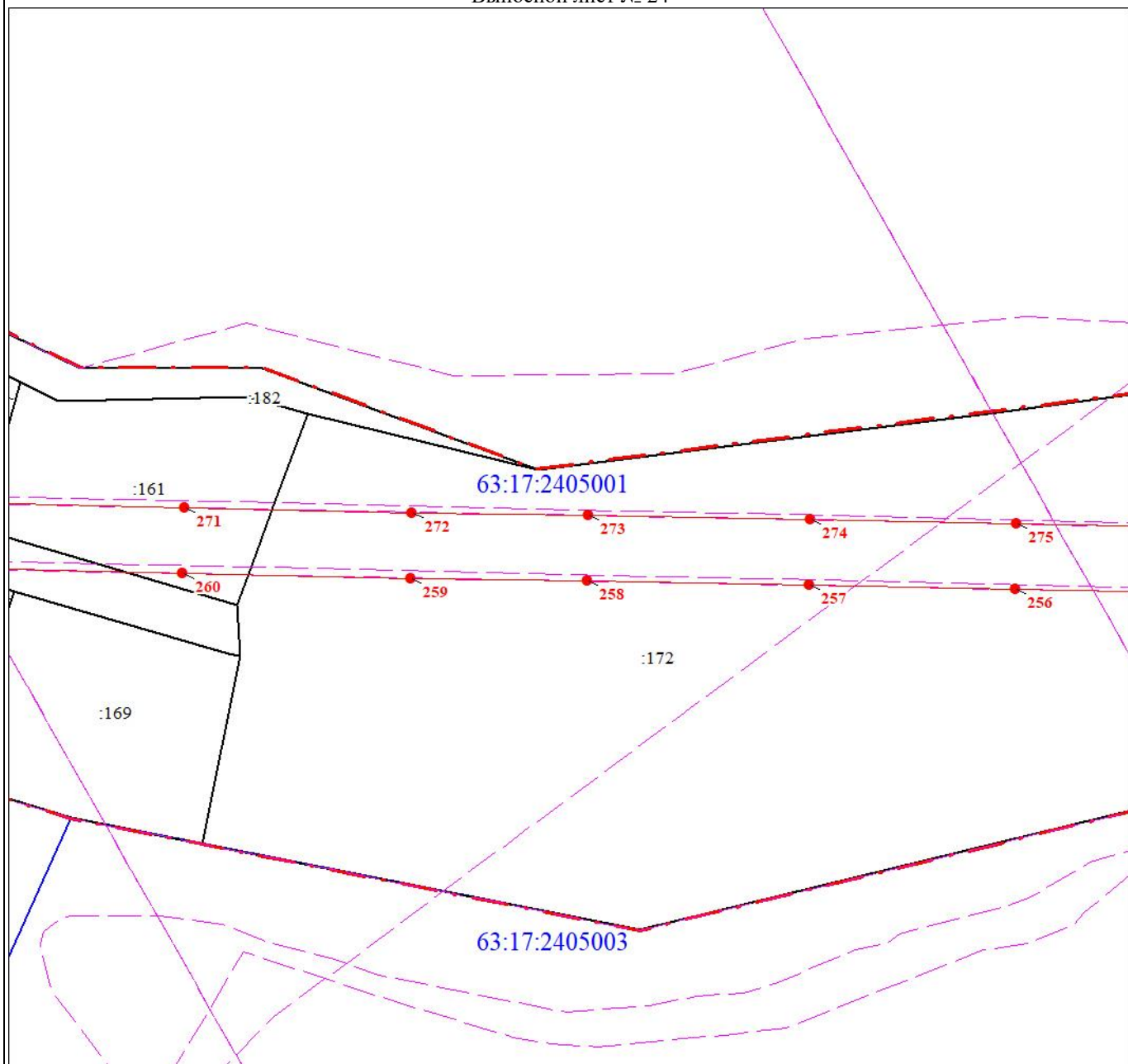
Масштаб 1:2000

Используемые условные знаки и обозначения:

Условные обозначения представлены на листе 22

Схема границ публичного сервитута

Выносной лист № 24



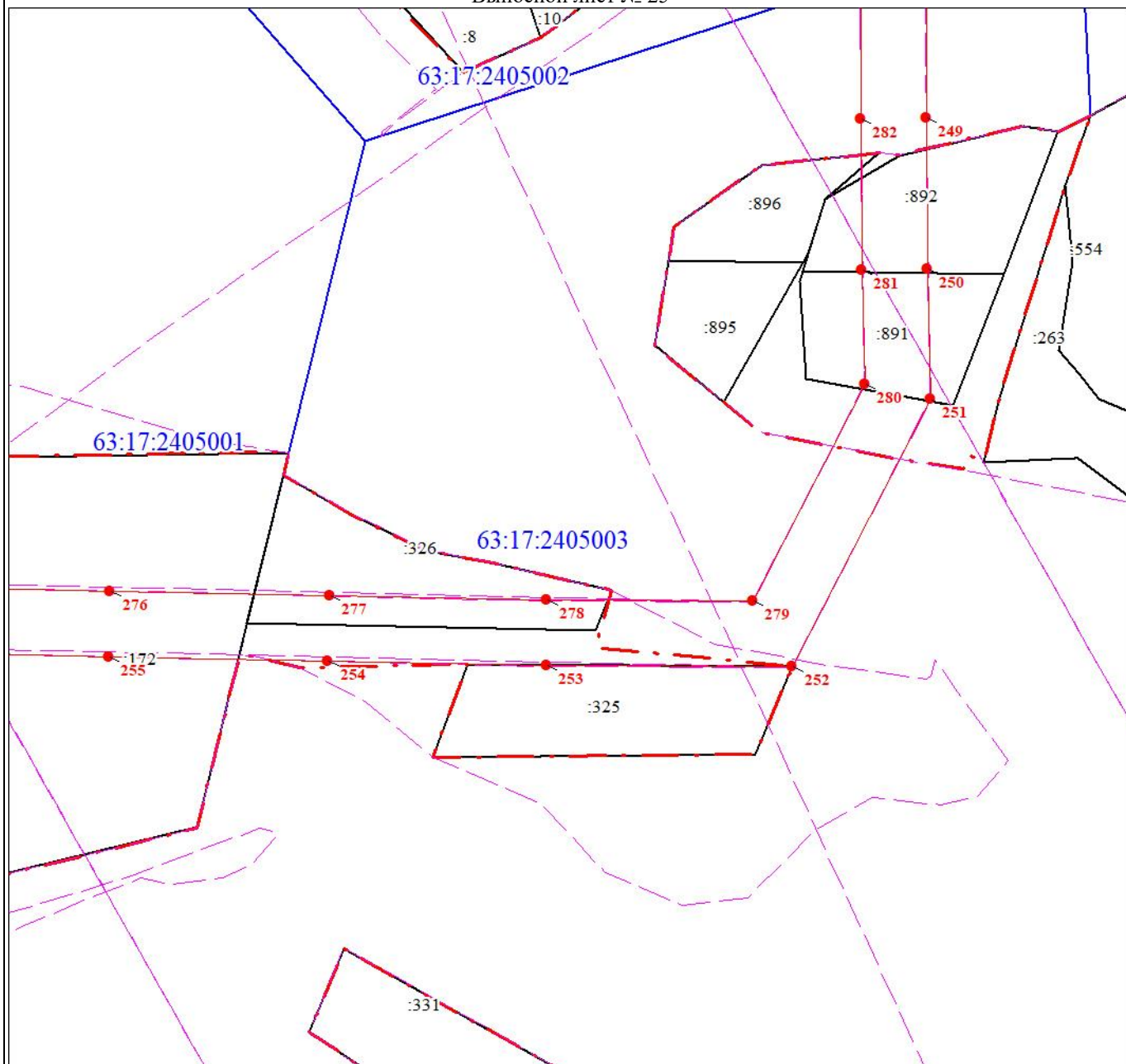
Масштаб 1:2000

Используемые условные знаки и обозначения:

Условные обозначения представлены на листе 22

Схема границ публичного сервитута

Выносной лист № 25



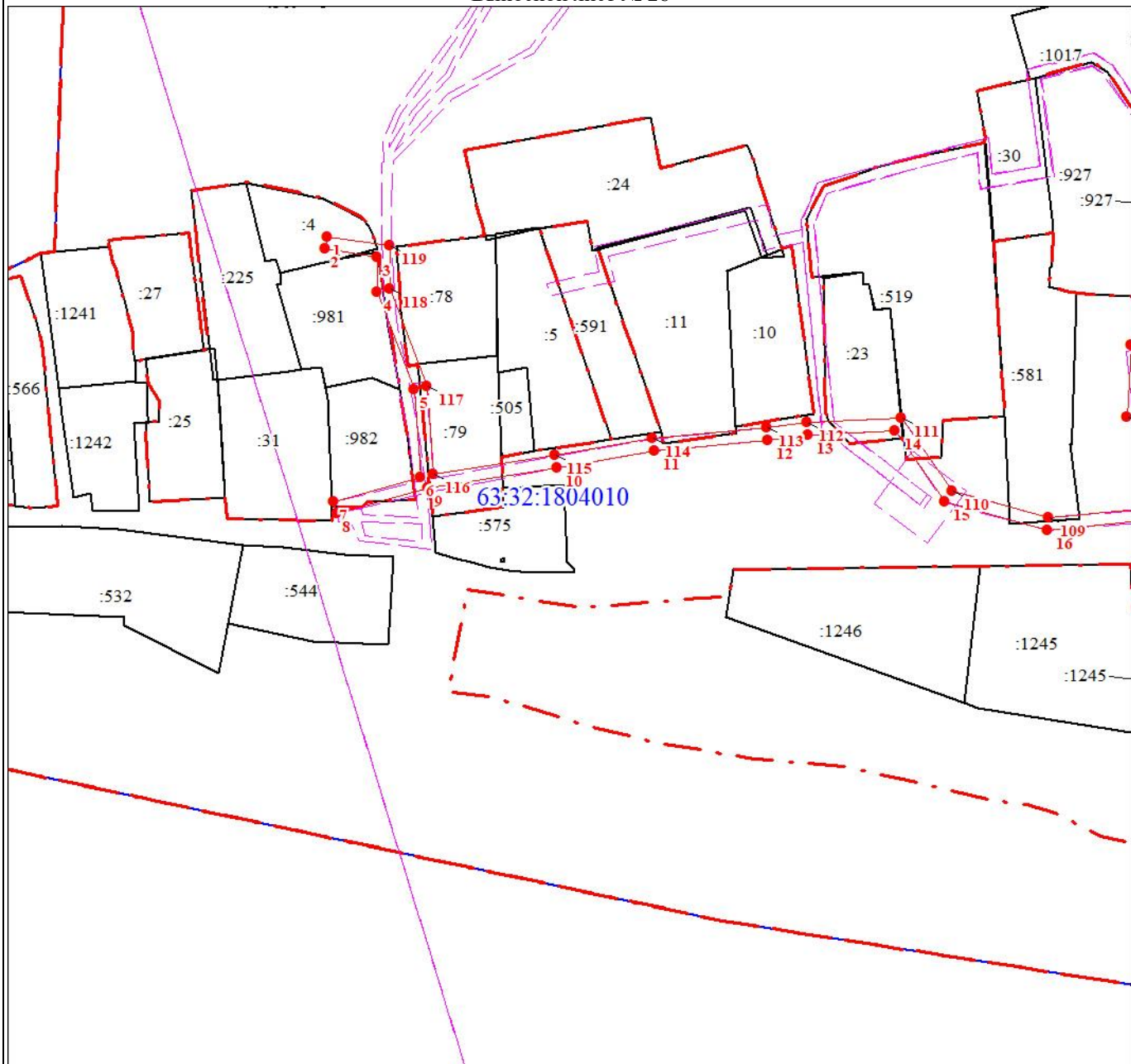
Масштаб 1:2000

Используемые условные знаки и обозначения:

Условные обозначения представлены на листе 22

Схема границ публичного сервитута

Выносной лист № 26



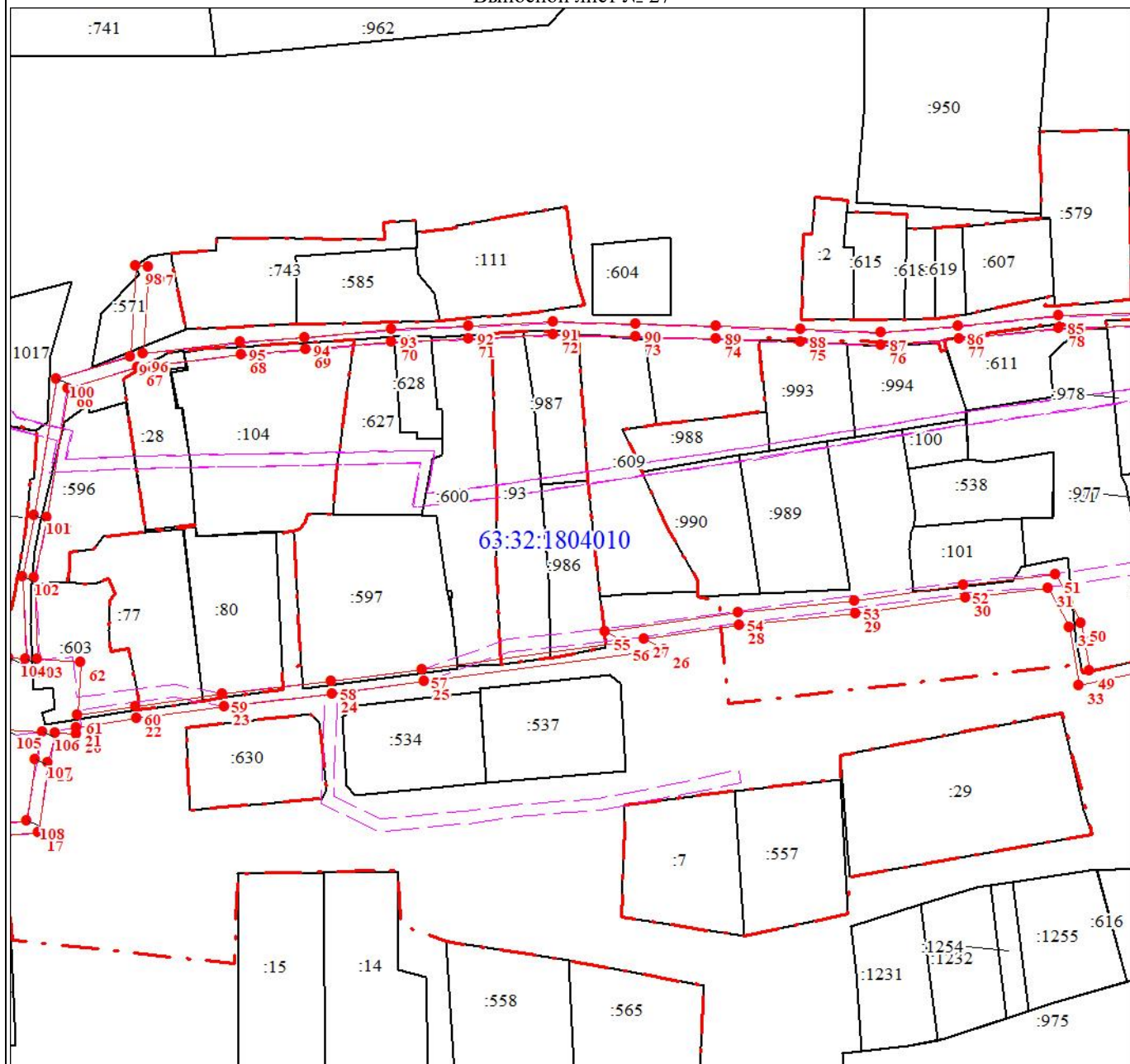
Масштаб 1:2000

Используемые условные знаки и обозначения:

Условные обозначения представлены на листе 22

Схема границ публичного сервитута

Выносной лист № 27



Масштаб 1:2000

Используемые условные знаки и обозначения:

Условные обозначения представлены на листе 22

Схема границ публичного сервитута

Выносной лист № 28



Масштаб 1:2000

Используемые условные знаки и обозначения:

Условные обозначения представлены на листе 22