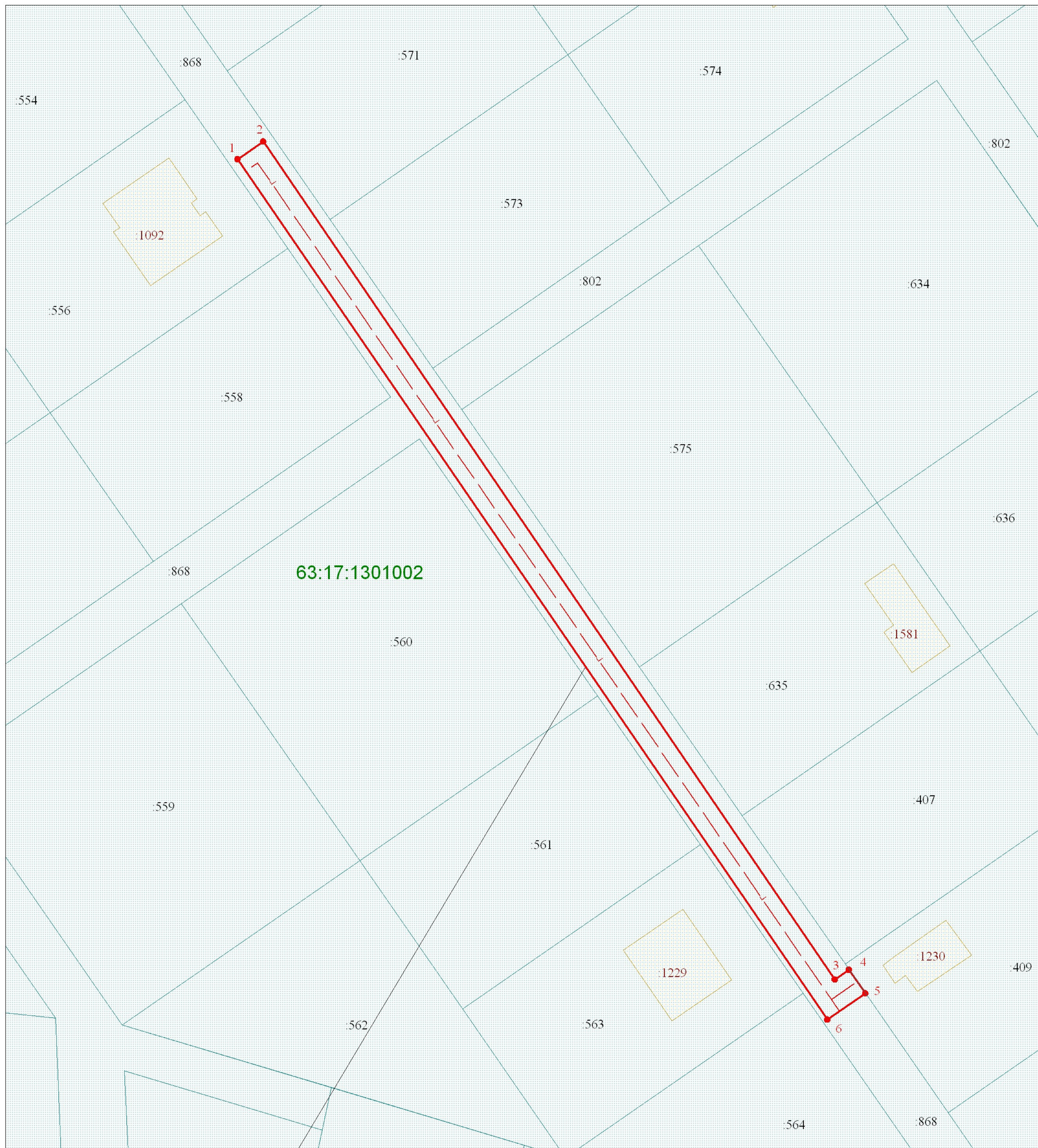


**ГРАФИЧЕСКОЕ ОПИСАНИЕ  
МЕСТОПОЛОЖЕНИЯ ГРАНИЦ ПУБЛИЧНОГО СЕРВИТУТА**

<b>1. Местоположения границ публичного сервитута</b>	<b>Самарская область, Волжский район, поселок Самарский, АОЗТ "Октябрьский"</b>		
<b>2. Система координат</b>	<b>МСК-63</b>		
<b>3. Метод определения координат</b>	<b>метод спутниковых геодезических измерений</b>		
<b>4. Площадь публичного сервитута</b>	<b>607 кв.м.</b>		
<b>Обозначение характерных точек границы</b>	<b>Координаты, м</b>		<b>Средняя квадратическая погрешность положения характерной точки (<math>M_i</math>), м</b>
	<b>X</b>	<b>Y</b>	
<b>1</b>	<b>2</b>	<b>3</b>	<b>4</b>
1	368260.55	1380717.04	0.1
2	368262.99	1380720.58	0.1
3	368147.05	1380799.69	0.1
4	368148.40	1380801.64	0.1
5	368145.12	1380803.92	0.1
6	368141.49	1380798.66	0.1
1	368260.55	1380717.04	0.1

## СХЕМА РАСПОЛОЖЕНИЯ ГРАНИЦ ПУБЛИЧНОГО СЕРВИТУТА



Граница публичного сервитута

*Условные обозначения*

**Масштаб 1:750**

	Границы кадастрового квартала	<b>63:17:1301002</b>	Номера кадастрового квартала
	Граница земельных участков включенных в ЕГРН		Граница публичного сервитута
:1263	Надпись кадастрового номера земельного участка		Граница проектного инженерного сооружения
:1781	Надпись кадастрового номера ОКС		Характерная точка границы
	Граница ОКС включенных в ЕГРН	<b>1</b>	Обозначение новой характерной точки