



ПРОЕКТ МЕЖЕВАНИЯ ТЕРРИТОРИИ  
для строительства объекта АО "Самаранефтегаз": 7713П "Сбор нефти и газа со скважин №№ 57, 58 Газельного месторождения",  
расположенного на территории муниципального района Волжский, в границах сельских поселений Черновский, Спиридоновка.

Волжский район  
с/п. Спиридоновка

63:17:1101001

Зона планируемого размещения технологического процесса и площадки трансформатора 10/6 кВ

63:17:1101001.3  
Зона сельскохозяйственного назначения

ВЛ-10 кВ от с/п. опоры №1 Ф-5 ПС 110/35/10 кВ "Спиридоновка" к проект. ТП-1600/6/10 кВ

63:17:000000.293  
63:17:1101001.3  
Зона сельскохозяйственного назначения

63:17:000000.293  
63:17:1101001.3  
Зона сельскохозяйственного назначения

63:17:000000.293  
63:17:1101001.3  
Зона сельскохозяйственного назначения

63:17:000000.293  
63:17:1101001.3  
Зона сельскохозяйственного назначения

63:17:000000.293  
63:17:1101001.3  
Зона сельскохозяйственного назначения

63:17:000000.293  
63:17:1101001.3  
Зона сельскохозяйственного назначения

63:17:000000.293  
63:17:1101001.3  
Зона сельскохозяйственного назначения

63:17:000000.293  
63:17:1101001.3  
Зона сельскохозяйственного назначения

63:17:000000.293  
63:17:1101001.3  
Зона сельскохозяйственного назначения

63:17:000000.293  
63:17:1101001.3  
Зона сельскохозяйственного назначения

63:17:000000.293  
63:17:1101001.3  
Зона сельскохозяйственного назначения

63:17:000000.293  
63:17:1101001.3  
Зона сельскохозяйственного назначения

63:17:000000.293  
63:17:1101001.3  
Зона сельскохозяйственного назначения

63:17:000000.293  
63:17:1101001.3  
Зона сельскохозяйственного назначения

Волжский район  
с/п. Спиридоновка

63:17:1101001

Зона планируемого размещения технологического процесса и площадки трансформатора 10/6 кВ

63:17:1101001.3  
Зона сельскохозяйственного назначения

ВЛ-10 кВ от с/п. опоры №1 Ф-5 ПС 110/35/10 кВ "Спиридоновка" к проект. ТП-1600/6/10 кВ

63:17:000000.293  
63:17:1101001.3  
Зона сельскохозяйственного назначения

63:17:000000.293  
63:17:1101001.3  
Зона сельскохозяйственного назначения

63:17:000000.293  
63:17:1101001.3  
Зона сельскохозяйственного назначения

63:17:000000.293  
63:17:1101001.3  
Зона сельскохозяйственного назначения

63:17:000000.293  
63:17:1101001.3  
Зона сельскохозяйственного назначения

63:17:000000.293  
63:17:1101001.3  
Зона сельскохозяйственного назначения

63:17:000000.293  
63:17:1101001.3  
Зона сельскохозяйственного назначения

63:17:000000.293  
63:17:1101001.3  
Зона сельскохозяйственного назначения

63:17:000000.293  
63:17:1101001.3  
Зона сельскохозяйственного назначения

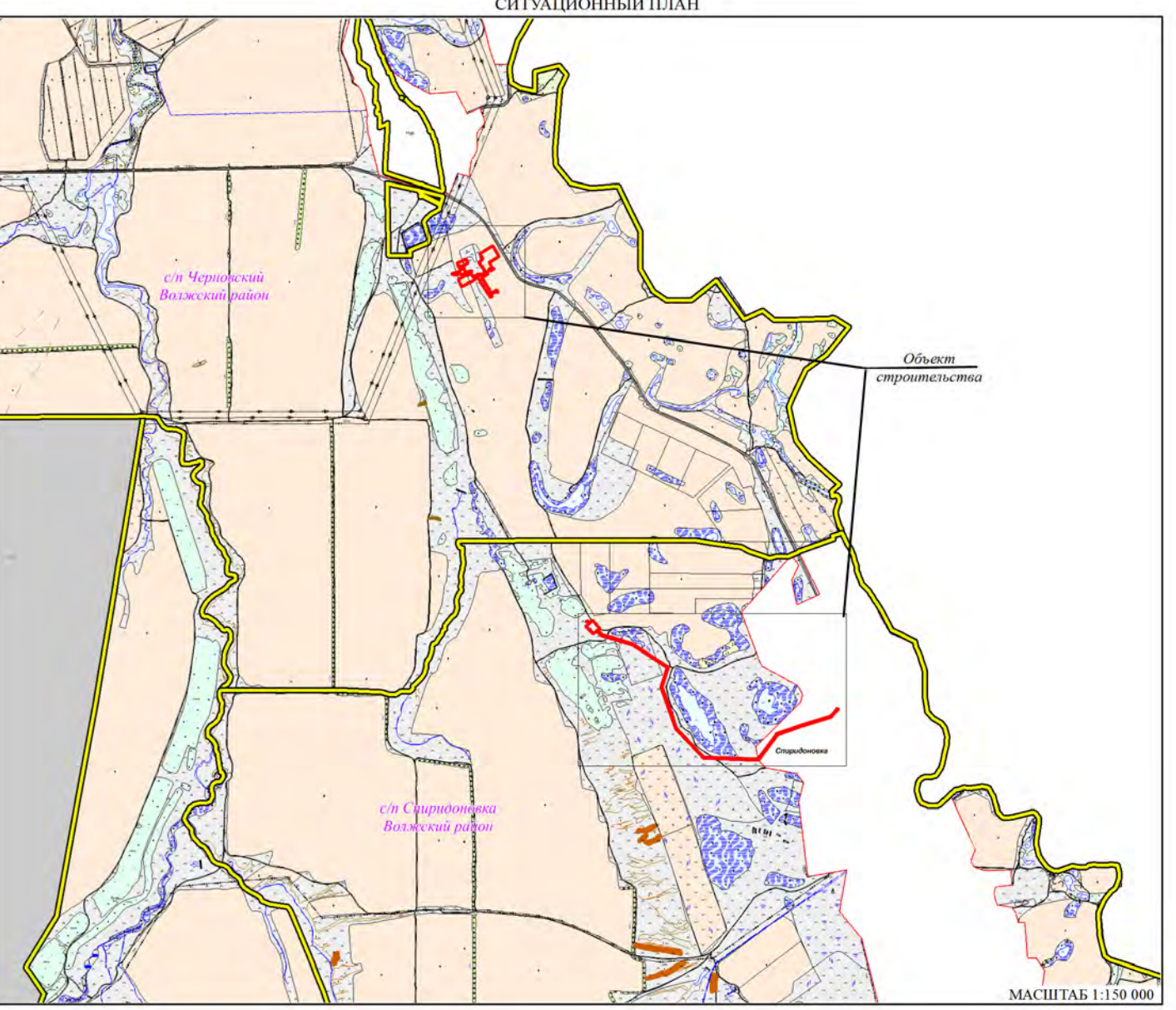
63:17:000000.293  
63:17:1101001.3  
Зона сельскохозяйственного назначения

63:17:000000.293  
63:17:1101001.3  
Зона сельскохозяйственного назначения

63:17:000000.293  
63:17:1101001.3  
Зона сельскохозяйственного назначения

63:17:000000.293  
63:17:1101001.3  
Зона сельскохозяйственного назначения

63:17:000000.293  
63:17:1101001.3  
Зона сельскохозяйственного назначения



Волжский район  
с/п. Спиридоновка

63:17:1101001

Зона планируемого размещения технологического процесса и площадки трансформатора 10/6 кВ

63:17:1101001.3  
Зона сельскохозяйственного назначения

ВЛ-10 кВ от с/п. опоры №1 Ф-5 ПС 110/35/10 кВ "Спиридоновка" к проект. ТП-1600/6/10 кВ

63:17:000000.293  
63:17:1101001.3  
Зона сельскохозяйственного назначения

63:17:000000.293  
63:17:1101001.3  
Зона сельскохозяйственного назначения

63:17:000000.293  
63:17:1101001.3  
Зона сельскохозяйственного назначения

63:17:000000.293  
63:17:1101001.3  
Зона сельскохозяйственного назначения

63:17:000000.293  
63:17:1101001.3  
Зона сельскохозяйственного назначения

63:17:000000.293  
63:17:1101001.3  
Зона сельскохозяйственного назначения

63:17:000000.293  
63:17:1101001.3  
Зона сельскохозяйственного назначения

63:17:000000.293  
63:17:1101001.3  
Зона сельскохозяйственного назначения

63:17:000000.293  
63:17:1101001.3  
Зона сельскохозяйственного назначения

63:17:000000.293  
63:17:1101001.3  
Зона сельскохозяйственного назначения

63:17:000000.293  
63:17:1101001.3  
Зона сельскохозяйственного назначения

63:17:000000.293  
63:17:1101001.3  
Зона сельскохозяйственного назначения

63:17:000000.293  
63:17:1101001.3  
Зона сельскохозяйственного назначения

63:17:000000.293  
63:17:1101001.3  
Зона сельскохозяйственного назначения

| №  | Кадастровый_квартал | Кадастровый_номер_ЗУ | Образования_ЗУ | Наименование_сооружения  | Категория_земель                       | Вид_разрешенного_использования                        | Площадь_кв.м |
|----|---------------------|----------------------|----------------|--|--|---|--------------|
| 1  | 63:17:0904013       | 63:17:0904013.214    | -214/чп1       | Обустройство скважины №57, сооружение скважины №51 (в т.ч. дефлектор)  | Земли промышленности                   | для использования в сельскохозяйственном производстве | 400          |
| 2  | 63:17:0904013       | 63:17:0904013.217    | -217/чп1       | Обустройство скважины №57, сооружение скважины №51 (в т.ч. дефлектор)  | Земли сельскохозяйственного назначения | для использования в сельскохозяйственном производстве | 9            |
| 3  | 63:17:0904013       | 63:17:0904013.202    | -202/чп1       | Обустройство скважины №57, 58, Сооружение скважины №51 (в т.ч. дефлектор), Технологический процесс и сооружение скважины №57, 58, Противоположная выработка, Трасса ВЛ-6 кВ, Дефлектор, сооружение скважины №51        | Земли сельскохозяйственного назначения | для использования в сельскохозяйственном производстве | 10 924       |
| 4  | 63:17:0904013       | 63:17:0904013.213    | -213/чп1       | Обустройство скважины №57, сооружение скважины №51, Трасса выходящая трубопровода от скважины №57, 58, Трасса кабеля электроинженерной защиты от с/п. ССЗ (5552П) до ВЛ-5 трубопровода от скважины №58, Трасса ВЛ-6 кВ | Земли сельскохозяйственного назначения | для использования в сельскохозяйственном производстве | 10 924       |
| 5  | 63:17:0904013       | 63:17:0904013.213    | -213/3П1       | Скважина №57   | Земли сельскохозяйственного назначения | для использования в сельскохозяйственном производстве | 3 331        |
| 6  | 63:17:0904013       | 63:17:0904013.202    | -202/3П1       | Скважина №58, Обустройство скважины №58, Технологический процесс и сооружение скважины №58   | Земли сельскохозяйственного назначения | для использования в сельскохозяйственном производстве | 519          |
| 7  | 63:17:0904013       | 63:17:0904013.215    | -215/чп1       | Обустройство скважины №58, Трасса ВЛ-6 кВ, Трасса выходящая трубопровода от скважины №58, Противоположная выработка, Трасса ВЛ-6 кВ, Дефлектор, сооружение скважины №58  | Земли сельскохозяйственного назначения | для использования в сельскохозяйственном производстве | 7 137        |
| 8  | 63:17:0904013       | 63:17:0904013.215    | -215/3П1       | Скважина №58, Обустройство скважины №58, Технологический процесс и сооружение скважины №58   | Земли сельскохозяйственного назначения | для использования в сельскохозяйственном производстве | 5 829        |
| 9  | 63:17:0904013       | 63:17:0904013.216    | -216/чп1       | Трасса ВЛ-6 кВ от проект. ТП-1600/6/10 кВ до точки подключения к ВЛ-6 Ф-4 ПС 35/6 кВ "Игнатьевка"  | Земли промышленности                   | для использования в сельскохозяйственном производстве | 129          |
| 10 | 63:17:1101001       | 63:17:0000000.6845   | -6845/чп1      | Трасса ВЛ-10 кВ от с/п. опоры №1 Ф-5 ПС 110/35/10 кВ "Спиридоновка" к проект. ТП-1600/6/10 кВ  | Земли сельскохозяйственного назначения | для использования в сельскохозяйственном производстве | 1 639        |
| 11 | 63:17:1101001       | -                    | -391           | Трасса ВЛ-10 кВ от с/п. опоры №1 Ф-5 ПС 110/35/10 кВ "Спиридоновка" к проект. ТП-1600/6/10 кВ  | Земли сельскохозяйственного назначения | для использования в сельскохозяйственном производстве | 4 338        |
| 12 | 63:17:1101001       | 63:17:1101001.1      | -3/чп1         | Трасса ВЛ-10 кВ от с/п. опоры №1 Ф-5 ПС 110/35/10 кВ "Спиридоновка" к проект. ТП-1600/6/10 кВ  | Земли сельскохозяйственного назначения | для использования в сельскохозяйственном производстве | 67 182       |
| 13 | 63:17:1101001       | 63:17:0000000.293    | -293/чп1       | Трасса ВЛ-10 кВ от с/п. опоры №1 Ф-5 ПС 110/35/10 кВ "Спиридоновка" к проект. ТП-1600/6/10 кВ  | Земли сельскохозяйственного назначения | для использования в сельскохозяйственном производстве | 21 599       |
| 14 | 63:17:1101001       | 63:17:1101001.3      | -392           | Трасса ВЛ-10 кВ от с/п. опоры №1 Ф-5 ПС 110/35/10 кВ "Спиридоновка" к проект. ТП-1600/6/10 кВ  | Земли населенных пунктов               | для использования в сельскохозяйственном производстве | 21 599       |

| Правообладатель_ЗУ                            | Местоположение_ЗУ  | Площадь_кв.м |
|---|--|--------------|
| Администрация н.р. Волжский Самарской области | Самарская область, Волжский район, сельское поселение Черновский | 400          |
| Администрация н.р. Волжский Самарской области | Самарская область, Волжский район, сельское поселение Черновский | 9            |
| Попов Иван Иванович                           | Самарская область, р.н. Волжский, с/п. Черновский                | 10 924       |
| Попов Иван Иванович                           | Самарская область, р.н. Волжский, с/п. Черновский                | 10 924       |
| Попов Иван Иванович                           | Самарская область, р.н. Волжский, с/п. Черновский                | 3 331        |
| Попов Иван Иванович                           | Самарская область, р.н. Волжский, с/п. Черновский                | 519          |
| Вайс Людиг Александровна                      | Самарская область, Волжский район, сельское поселение Черновский | 7 137        |
| Вайс Людиг Александровна                      | Самарская область, Волжский район, сельское поселение Черновский | 5 829        |
| Вайс Людиг Александровна                      | Самарская область, Волжский район, сельское поселение Черновский | 129          |
| Администрация н.р. Волжский Самарской области | Самарская область, Волжский район, сельское поселение Черновский | 1 639        |
| Администрация н.р. Волжский Самарской области | Самарская область, Волжский район, сельское поселение Черновский | 4 338        |
| Администрация н.р. Волжский Самарской области | Самарская область, Волжский район, сельское поселение Черновский | 67 182       |
| Администрация н.р. Волжский Самарской области | Самарская область, Волжский район, сельское поселение Черновский | 21 599       |

Примечание:  
1. Перечень координат образуемых земельных участков (частей земельных участков) см. в Копии 3 Проект межевания территории в каталоге вложения объектов и документов земельных участков и их частей.

| Имя        | Лист          | Ж. документ | Полном. Дел |
|------------|---------------|-------------|-------------|
| Разработка | Валюкова М.И. |             |             |
| Проверка   | Чубов М.А.    |             |             |

Примечание:  
1. Перечень координат образуемых земельных участков (частей земельных участков) см. в Копии 3 Проект межевания территории в каталоге вложения объектов и документов земельных участков и их частей.

| Заказчик  | 7713П |
|---|-------|
| 7713П "Сбор нефти и газа со скважин №№ 57, 58 Газельного месторождения", расположенного на территории муниципального района Волжский, в границах сельских поселений Черновский, Спиридоновка. |       |

| Имя                          | Лист     | Листов |
|------------------------------|----------|--------|
| ПРОЕКТ МЕЖЕВАНИЯ ТЕРРИТОРИИ: | Страница | Лист   |
| ОСНОВНАЯ ЧАСТЬ               | П        | 1      |
| Чертеж межевания территории  |          |        |
| Масштаб 1:2 000              |          |        |

ООО "СамарНИИНефтегаз"